



TAV
Havalimanları

Yatırımcı Bülteni

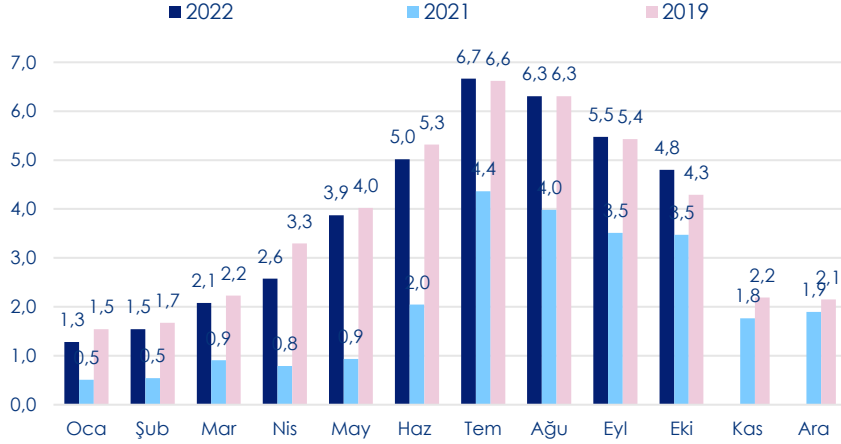
Kasım 2022



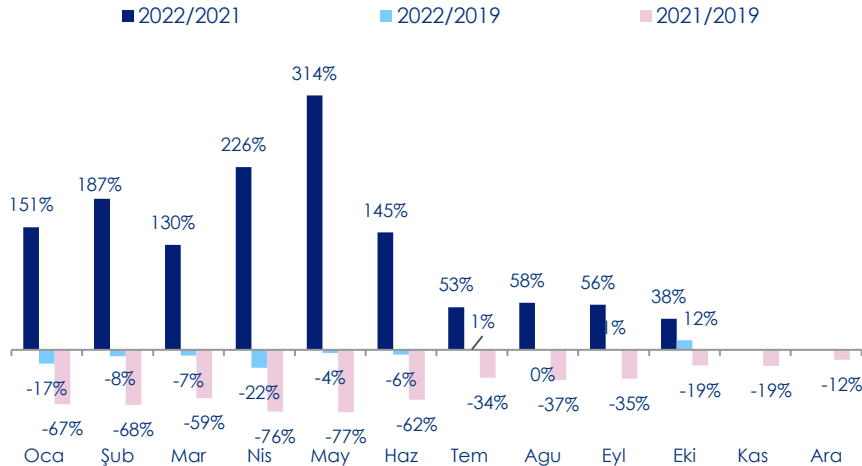
SEKTÖREL GELİŞMELER

1

Türkiye'ye Gelen Aylık Yabancı Turist Sayısı (mn)



Türkiye'ye Gelen Aylık Yabancı Turist Sayısı Değişimi



2020-2022 YILLARI OCAK - EKİM DÖNEMİNDE TÜRKİYE'YE GELEN YABANCI ZİYARETÇİLERİN MİLLİYETLERE GÖRE DAĞILIMI İLK 5 ÜLKE

ÜLKELER	2022*	2022 MİL.PAYI %	2021	2021 MİL.PAYI %	2020	2020 MİL.PAYI %
Almanya	5 274 045	13,31	2 745 043	13,04	1 037 293	9,26
Rusya Fed.	4 632 712	11,69	4 362 238	20,72	1 911 264	17,06
İngiltere (B. Krallık)	3 205 288	8,09	278 173	1,32	787 540	7,03
Bulgaristan	2 389 127	6,03	977 629	4,64	997 470	8,91
İran	2 030 553	5,13	864 455	4,11	319 065	2,85
DiĞER	22 081 746	55,74	11 828 226	56,18	6 148 260	54,89
GENEL TOPLAM	39 613 471	100,00	21 055 764	100,00	11 200 892	100,00

2019-2021 YILLARI OCAK-ARALIK DÖNEMİNDE TÜRKİYE'YE GELEN YABANCI ZİYARETÇİLERİN MİLLİYETLERE GÖRE DAĞILIMI İLK 5 ÜLKE

ÜLKELER	2021	2021 MİL.PAYI %	2020	2020 MİL.PAYI %	2019	2019 MİL.PAYI %
Rusya Fed.	4 694 422	19,00	2 128 758	16,72	7 017 657	15,57
Almanya	3 085 215	12,48	1 118 932	8,79	5 027 472	11,16
Ukrayna	2 060 008	8,34	997 652	7,83	1 547 996	3,44
Bulgaristan	1 402 795	5,68	1 242 961	9,76	2 713 464	6,02
İran	1 153 092	4,67	385 762	3,03	2 102 890	4,67
DiĞER	12 316 734	49,84	6 860 148	53,87	26 648 807	59,14
GENEL TOPLAM	24 712 266	100,00	12 734 213	100,00	45 058 286	100,00

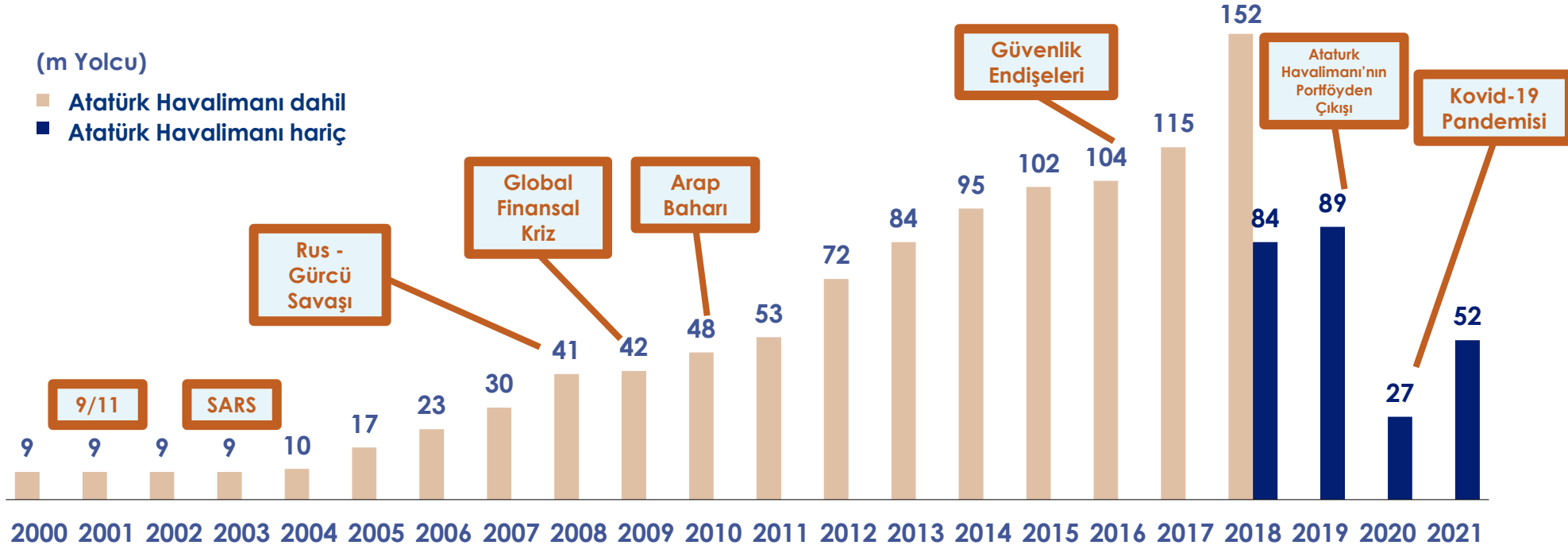
Kaynak: Kültür ve Turizm Bakanlığı
 * 2022 rakamları geçicidir.

KRİZLERE DAYANIKLI BÜYÜME STRATEJİSİ

2

(m Yolcu)

■ Atatürk Havalimanı dahil
■ Atatürk Havalimanı hariç



1 havalimanı

15 havalimanı

PORTFÖYE EKLENEN & ÇIKAN
HAVALİMANLARI
Istanbul
Ataturk

+
Izmir
Ankara

+
Tiflis
Batum

+
Monastir
Gazipasa
Enfidha

+
Üsküp
Ohrid

+
Riga (*)

+
Madine

+
Zagreb

+
Milas-
Bodrum

+
Antalya

-
Istanbul
Ataturk

+
Almati

(*) Sadece ticari alanlar

TAV TRAFİK VERİLERİ (AYLIK)

3

Yolcu	Kasım			Değişim		Ocak - Kasım			Değişim	
	2019	2021	2022	2022/ 2019	2022/ 2021	2019	2021	2022	2022/ 2019	2022/ 2021
Antalya	1.357.013	1.225.852	1.464.139	8%	19%	34.803.228	21.337.801	30.258.538	-13%	42%
Dış Hat	812.297	757.195	973.123	20%	29%	28.311.947	16.929.467	24.590.849	-13%	45%
İç Hat	544.716	468.657	491.016	-10%	5%	6.491.281	4.408.334	5.667.689	-13%	29%
İzmir	902.508	676.331	659.810	-27%	-2%	11.515.928	6.956.864	9.185.938	-20%	32%
Dış Hat	153.153	121.058	157.786	3%	30%	3.181.323	1.664.571	3.596.106	13%	116%
İç Hat	749.355	555.273	502.024	-33%	-10%	8.334.605	5.292.293	5.589.832	-33%	6%
Ankara	1.045.998	657.557	754.592	-28%	15%	12.762.550	6.386.643	7.882.130	-38%	23%
Dış Hat	164.847	117.566	133.831	-19%	14%	2.114.809	1.177.936	1.752.024	-17%	49%
İç Hat	881.151	539.991	620.761	-30%	15%	10.647.741	5.208.707	6.130.106	-42%	18%
Milas-Bodrum	100.359	93.119	98.260	-2%	6%	4.255.673	2.833.603	3.820.233	-10%	35%
Dış Hat	2.382	0	7.735	225%	a.d.	1.873.335	1.000.541	1.858.650	-1%	86%
İç Hat	97.977	93.119	90.525	-8%	-3%	2.382.338	1.833.062	1.961.583	-18%	7%
Gazipaşa - Alanya	40.818	42.374	40.818	0%	-4%	1.054.878	546.610	671.152	-36%	23%
Dış Hat	8.402	15.053	7.871	-6%	-48%	587.748	199.270	268.066	-54%	35%
İç Hat	32.416	27.321	32.947	2%	21%	467.130	347.340	403.086	-14%	16%
Almatı	523.440	533.219	660.815	26%	24%	5.880.495	5.532.857	6.533.237	11%	18%
Dış Hat	221.689	146.781	262.623	18%	79%	2.806.169	1.414.069	2.374.970	-15%	68%
İç Hat	301.751	386.438	398.192	32%	3%	3.074.326	4.118.788	4.158.267	35%	1%
Gürcistan	239.975	192.350	265.903	11%	38%	4.062.210	1.975.453	3.318.851	-18%	68%
Medine	589.927	243.932	659.660	12%	170%	7.629.530	1.477.935	5.597.202	-27%	279%
Tunus	67.814	34.838	61.942	-9%	78%	2.980.500	482.464	1.409.973	-53%	192%
K. Makedonya	188.474	112.087	158.790	-16%	42%	2.480.767	1.256.263	2.190.352	-12%	74%
Zagreb	247.277	164.278	253.666	3%	54%	3.204.386	1.224.896	2.876.869	-10%	135%
TAV TOPLAM (*)	4.780.163	3.975.937	5.078.395	6%	28%	84.749.650	48.339.782	73.744.475	-13%	53%
Dış Hat	2.220.282	1.744.339	2.754.990	24%	58%	53.514.057	27.087.295	47.791.441	-11%	76%
İç Hat	2.559.881	2.231.598	2.323.405	-9%	4%	31.235.593	21.252.487	25.953.034	-17%	22%

- Yılbaşından beri hizmet verilen yolcu sayısı, 2021'in %53 üstünde ve 2019'un %13 altında gerçekleşti.
- Yılbaşından beri hizmet verilen dış hat yolcu sayısı 2021'in %76 üzerinde ve 2019'un %11 altında gerçekleşti.
- Kasım ayında dış hat yolcusu **2019'un %24 üzerinde** gerçekleşti. Ekim'den beri dış hat 2019'un üzerinde gerçekleşiyor.
- Kasım ayında çok kuvvetli gelen Antalya dış hat yolcusu **2019'un %20 üstünde** gerçekleşti.
- Kasım ayında çok kuvvetli gelen Medine dış hat yolcusu **2019'un %35 üstünde(*)** gerçekleşti.

(*) 2021 ve 2022 DHMİ verileri revizyona tabidir. Gelen ve giden yolcu toplamıdır.

TAV Toplam yolcu sayısı Mayıs 2021'den önce Almatı Havalimanı'na ait verileri içermemektedir.

(*) Tabloda iç hat ile birlikte gösteriliyor.

TAV TRAFİK VERİLERİ (AYLIK)

4

Uçuş Sayısı	Kasım			Değişim		Ocak – Kasım			Değişim	
	2019	2021	2022	2022/ 2019	2022/ 2021	2019	2021	2022	2022/ 2019	2022/ 2021
Antalya	8.446	7.764	9.578	13%	23%	191.454	120.806	180.280	-6%	49%
Dış Hat	5.273	4.838	6.626	26%	37%	151.699	92.079	146.583	-3%	59%
İç Hat	3.173	2.926	2.952	-7%	1%	39.755	28.727	33.697	-15%	17%
İzmir	5.674	4.554	4.154	-27%	-9%	71.100	47.506	58.116	-18%	22%
Dış Hat	1.114	965	1.074	-4%	11%	21.382	13.061	24.315	14%	86%
İç Hat	4.560	3.589	3.080	-32%	-14%	49.718	34.445	33.801	-32%	-2%
Ankara	6.873	5.130	5.051	-27%	-2%	83.616	50.459	55.081	-34%	9%
Dış Hat	1.297	1.112	973	-25%	-13%	16.776	10.751	13.406	-20%	25%
İç Hat	5.576	4.018	4.078	-27%	1%	66.840	39.708	41.675	-38%	5%
Milas-Bodrum	637	629	681	7%	8%	26.948	19.594	24.736	-8%	26%
Dış Hat	17	2	66	288%	3200%	11.008	6.671	12.420	13%	86%
İç Hat	620	627	615	-1%	-2%	15.940	12.923	12.316	-23%	-5%
Gazipaşa - Alanya	294	323	301	2%	-7%	6.869	4.476	4.783	-30%	7%
Dış Hat	65	124	64	-2%	-48%	3.625	1.755	1.855	-49%	6%
İç Hat	229	199	237	3%	19%	3.244	2.721	2.928	-10%	8%
Almatı	5.031	4.997	5.790	15%	16%	59.102	51.650	58.649	-1%	14%
Dış Hat	2.249	1.924	2.754	22%	43%	27.389	17.350	25.812	-6%	49%
İç Hat	2.782	3.073	3.036	9%	-1%	31.713	34.300	32.837	4%	-4%
Gürcistan	2.602	2.310	2.612	0%	13%	39.596	24.352	32.336	-18%	33%
Medine	4.239	2.306	4.173	-2%	81%	55.565	17.274	42.117	-24%	144%
Tunus	543	340	486	-10%	43%	18.444	4.394	10.271	-44%	134%
K. Makedonya	1.486	1.106	1.382	-7%	25%	20.215	13.679	17.967	-11%	31%
Zagreb	3.344	2.917	3.408	2%	17%	41.710	26.387	38.929	-7%	48%
TAV TOPLAM (*)	34.138	32.376	37.616	10%	16%	555.517	364.646	523.265	-6%	43%
Dış Hat	17.376	15.921	21.572	24%	35%	349.269	202.427	342.023	-2%	69%
İç Hat	16.762	16.455	16.044	-4%	-2%	206.248	162.219	181.242	-12%	12%

• Almatı Havalimanı'nın ana gelir kaynağı olan dış hat uçuşları Mayıs 2022'den beri 2019 seviyesinin üstünde veya yakınında seyrediyor.

(*) 2021 ve 2022 DHMİ verileri revizyona tabidir.

Gelen ve giden uçuş toplamıdır.

TAV Toplam uçuş sayısı Mayıs 2021'den önce Almatı Havalimanı'na ait verileri içermemektedir.

TAV TRAFİK VERİLERİ (YILLIK)

5

Yolcu (mn)	Ocak - Aralık			Değişim	
	2019	2020	2021	2021/ 2019	2021/ 2020
Antalya	35,7	9,7	22,0	-38%	127%
Dış Hat	28,7	6,6	17,1	-40%	160%
İç Hat	7,0	3,1	4,9	-30%	56%
İzmir	12,4	5,5	7,7	-38%	40%
Dış Hat	3,3	1,0	1,8	-46%	81%
İç Hat	9,0	4,5	5,9	-35%	31%
Ankara	13,7	5,2	7,0	-49%	36%
Dış Hat	2,3	0,7	1,3	-43%	74%
İç Hat	11,5	4,4	5,7	-50%	30%
Milas-Bodrum	4,3	1,5	2,9	-32%	98%
Dış Hat	1,9	0,5	1,0	-46%	115%
İç Hat	2,5	1,0	1,9	-22%	90%
Gazipaşa - Alanya	1,1	0,3	0,6	-43%	129%
Dış Hat	0,6	0,1	0,2	-61%	290%
İç Hat	0,5	0,2	0,4	-21%	85%
Almatı	6,4	3,6	6,1	-5%	69%
Dış Hat	3,0	0,8	1,6	-48%	88%
İç Hat	3,4	2,8	4,5	34%	63%
Gürcistan	4,3	0,6	2,2	-49%	242%
Medine	8,4	2,2	1,8	-79%	-22%
Tunus	3,0	0,3	0,5	-83%	56%
K. Makedonya	2,7	0,8	1,4	-48%	78%
Zagreb	3,4	0,9	1,4	-59%	52%
TAV TOPLAM (*)	89,1	27,0	52,0	-42%	92%
Dış Hat	55,5	12,6	28,4	-49%	125%
İç Hat	33,6	14,4	23,5	-30%	63%

- TAV tarafından işletilen havalimanlarında 2021 yılında hizmet verilen yolcu sayısı 2020'nin %92 üstünde ve 2019'un %58'i seviyesinde gerçekleşti.
- Dış hat yolcusunda toparlanma Ekim ayından itibaren 2019'un %70'i seviyesinin üstünde gerçekleşti.

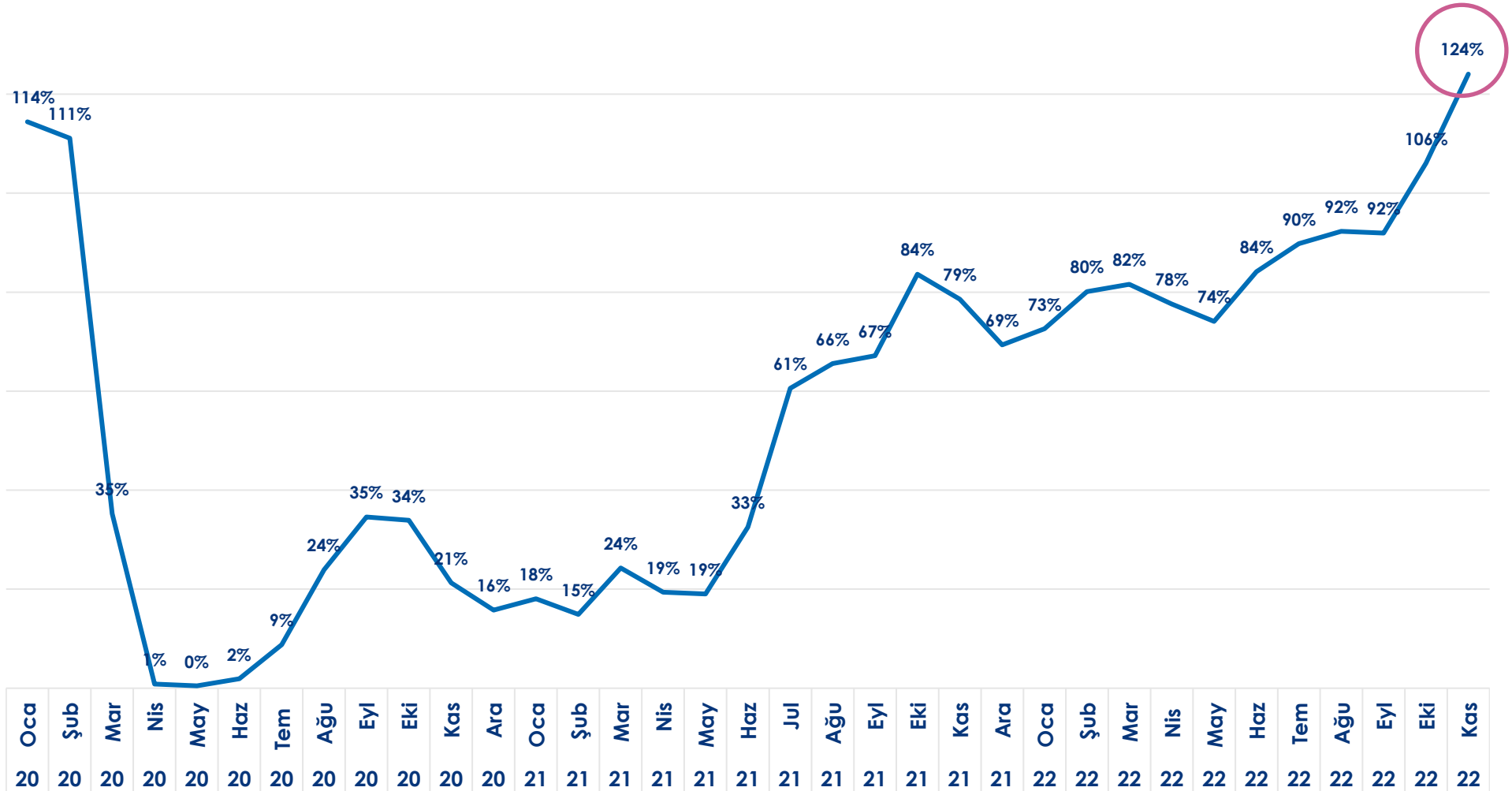
(*) 2021 DHMİ verileri revizyona tabidir.

Gelen ve giden yolcu toplamıdır.

TAV Toplam yolcu sayısı Mayıs 2021'den önce Almatı Havalimanı'na ait verileri içermemektedir.

DIŐ HAT YOLCUSU JEOPOLİTİK ETKİLERE RAĞMEN AYLIK BAZDA 2019'UN %24 ÜSTÜNDE GERÇEKLEŐTİ.

2019 Yılıın Aynı Ayına Kıyasla Hizmet Verilen TAV Toplam DıŐ Hat Yolcusu





Ali Özgü CANERİ
Yatırımcı İlişkileri Koordinatörü
ali.caneri@tav.aero
Tel :+90 212 463 3000 / 2124
Fax : +90 212 465 3100



Besim MERİÇ
Yatırımcı İlişkileri Koordinatörü
besim.meric@tav.aero
Tel :+90 212 463 3000 / 2123
Fax : +90 212 465 3100

**İletişim
Bilgileri**

<http://ir.tav.aero>

ir@tav.aero

+90-212-463 3000 (2123 – 2124)

twitter.com/irTAV

facebook.com/irTAV

Vadistanbul Bulvar, Ayazaga Mahallesi Azerbaycan Caddesi,
2C Blok No:3L/6 34485 Sarıyer/İstanbul

İstanbul Ticaret Siciline kayıt tarihi : 07.11.1997

Ticaret Sicil & MERSIS No: 590256 / 0832-0062-0900-0011

**TAV Havalimanları Holding****Türkiye**

- Ankara Esenboğa
- İzmir Adnan Menderes

- Gazipaşa Alanya
- Milas Bodrum
- Antalya

**Kazakistan**

Almatı

**Gürcistan**

Tiflis ve Batum

**Tunus**

Monastir ve Enfidha

**Kuzey Makedonya**

Üsküp ve Ohrid

**Suudi Arabistan**

Medine

**Letonya**

Riga (sadece Ticari Alanlar)

**Hırvatistan**

Zagreb

Dünyanın önde gelen havalimanı işletmecileri arasında yer alan TAV Havalimanları, iştirak ve bağlı ortaklıkları ile birlikte duty free, yiyecek-içecek hizmetleri, yer hizmetleri, bilgi işlem, güvenlik ve işletme hizmetleri gibi havalimanı operasyonunun diğer alanlarında da faaliyet gösteriyor.

TAV Havalimanları, 2019 yılında 89 milyon yolcuya hizmet veren TAV Havalimanları, pandeminin etkisiyle 2020 yılında 27 milyon, 2021'de ise 52 milyon yolcuya hizmet sundu. Şirket hisseleri 23 Şubat 2007'den itibaren "TAVHL" işlem kodu ile Borsa İstanbul'da işlem görüyor.