



**TAV**  
Havalimanları

## Yatırımcı Bülteni

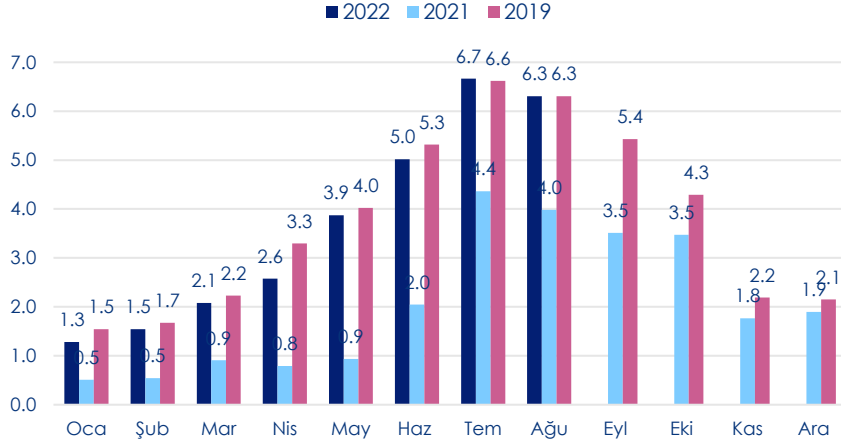
Eylül 2022



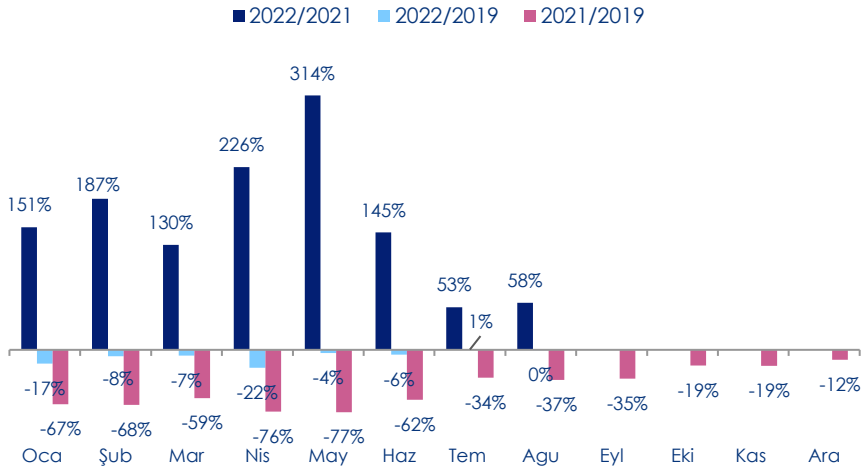
# SEKTÖREL GELİŞMELER

1

## Türkiye'ye Gelen Aylık Yabancı Turist Sayısı (mn)



## Türkiye'ye Gelen Aylık Yabancı Turist Sayısı Değişimi



## 2020-2022 YILLARI OCAK- AĞUSTOS DÖNEMİNDE TÜRKİYE'YE GELEN YABANCI ZİYARETÇİLERİN MİLLİYETLERE GÖRE DAĞILIMI İLK 5 ÜLKE

ÜLKELER	2022*	2022 MİL.PAYI %	2021	2021 MİL.PAYI %	2020	2020 MİL.PAYI %
Almanya	3 850 816	13,13	1 871 801	13,30	789 602	10,88
Rusya Fed.	3 003 836	10,24	2 460 537	17,49	772 686	10,65
İngiltere (B. Krallık)	2 360 404	8,05	106 297	0,76	465 180	6,41
Bulgaristan	1 713 340	5,84	642 408	4,57	532 417	7,34
İran	1 537 363	5,24	556 035	3,95	258 965	3,57
DiĞER	16 868 893	57,51	8 433 693	59,94	4 436 257	61,15
<b>GENEL TOPLAM</b>	<b>29 334 652</b>	<b>100,00</b>	<b>14 070 771</b>	<b>100,00</b>	<b>7 255 107</b>	<b>100,00</b>

## 2019-2021 YILLARI OCAK-ARALIK DÖNEMİNDE TÜRKİYE'YE GELEN YABANCI ZİYARETÇİLERİN MİLLİYETLERE GÖRE DAĞILIMI İLK 5 ÜLKE

ÜLKELER	2021	2021 MİL.PAYI %	2020	2020 MİL.PAYI %	2019	2019 MİL.PAYI %
Rusya Fed.	4 694 422	19,00	2 128 758	16,72	7 017 657	15,57
Almanya	3 085 215	12,48	1 118 932	8,79	5 027 472	11,16
Ukrayna	2 060 008	8,34	997 652	7,83	1 547 996	3,44
Bulgaristan	1 402 795	5,68	1 242 961	9,76	2 713 464	6,02
İran	1 153 092	4,67	385 762	3,03	2 102 890	4,67
DiĞER	12 316 734	49,84	6 860 148	53,87	26 648 807	59,14
<b>GENEL TOPLAM</b>	<b>24 712 266</b>	<b>100,00</b>	<b>12 734 213</b>	<b>100,00</b>	<b>45 058 286</b>	<b>100,00</b>

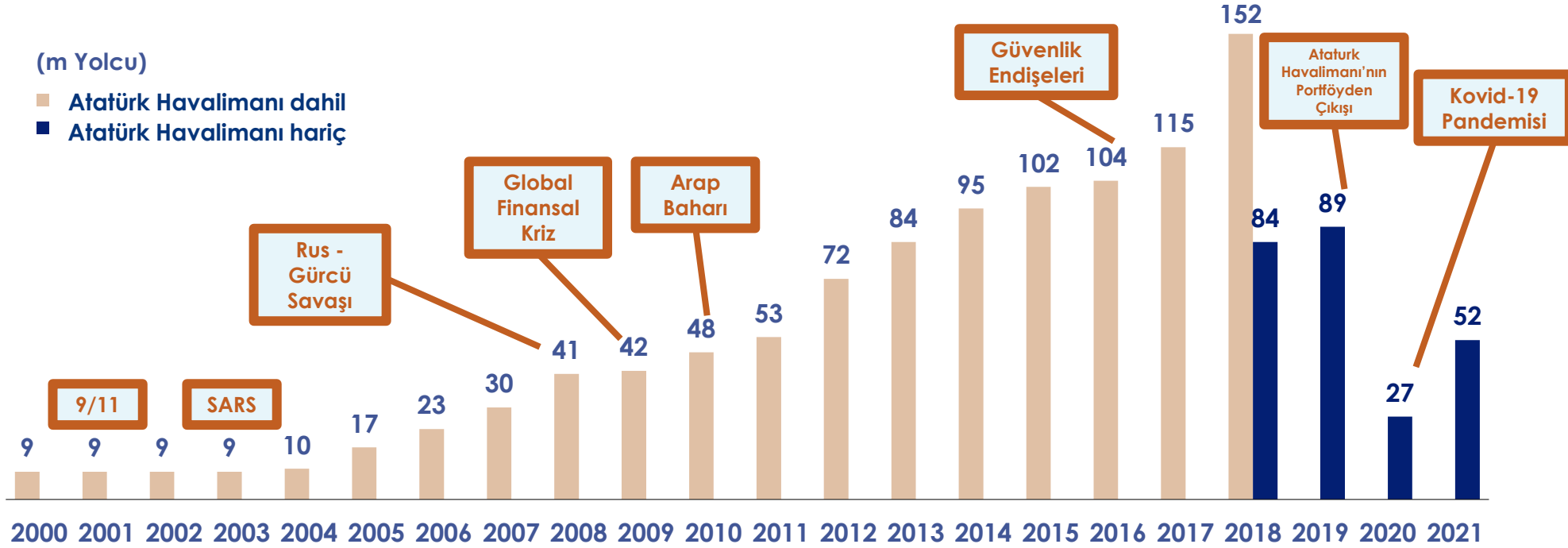
Kaynak: Kültür ve Turizm Bakanlığı  
 \* 2022 rakamları geçicidir.

# KRİZLERE DAYANIKLI BÜYÜME STRATEJİSİ

2

(m Yolcu)

■ Atatürk Havalimanı dahil  
■ Atatürk Havalimanı hariç



1 havalimanı

15 havalimanı

PORTFÖYE EKLENEN & ÇIKAN  
HAVALİMANLARI

+

Izmir  
Ankara

+

Tiflis  
Batum

+

Monastir

+

Gazipasa  
Enfidha

+

Üsküp  
Ohrid

+

Riga (\*)

+

Madine

+

Zagreb

+

Milas-  
Bodrum

+

Antalya

-

Istanbul  
Ataturk

+

Almati

(\*) Sadece ticari alanlar

# TAV TRAFİK VERİLERİ (AYLIK)

3

Yolcu	Eylül			Değişim		Ocak - Eylül			Değişim	
	2019	2021	2022	2022/ 2019	2022/ 2021	2019	2021	2022	2022/ 2019	2022/ 2021
<b>Antalya</b>	<b>4.842.338</b>	<b>3.819.141</b>	<b>4.400.686</b>	<b>-9%</b>	<b>15%</b>	<b>29.298.168</b>	<b>16.253.583</b>	<b>24.825.191</b>	<b>-15%</b>	<b>53%</b>
Dış Hat	4.235.979	3.290.259	3.808.904	-10%	16%	23.997.304	12.869.218	20.222.238	-16%	57%
İç Hat	606.359	528.882	591.782	-2%	12%	5.300.864	3.384.365	4.602.953	-13%	36%
<b>Izmir</b>	<b>1.164.354</b>	<b>876.610</b>	<b>1.016.522</b>	<b>-13%</b>	<b>16%</b>	<b>9.542.048</b>	<b>5.453.371</b>	<b>7.604.939</b>	<b>-20%</b>	<b>39%</b>
Dış Hat	447.137	278.628	493.127	10%	77%	2.685.476	1.289.277	3.023.324	13%	134%
İç Hat	717.217	597.982	523.395	-27%	-12%	6.856.572	4.164.094	4.581.615	-33%	10%
<b>Ankara</b>	<b>1.135.894</b>	<b>764.305</b>	<b>759.530</b>	<b>-33%</b>	<b>-1%</b>	<b>10.585.288</b>	<b>5.008.280</b>	<b>6.375.292</b>	<b>-40%</b>	<b>27%</b>
Dış Hat	215.778	176.636	195.535	-9%	11%	1.752.715	897.906	1.444.795	-18%	61%
İç Hat	920.116	587.669	563.995	-39%	-4%	8.832.573	4.110.374	4.930.497	-44%	20%
<b>Milas-Bodrum</b>	<b>646.943</b>	<b>474.556</b>	<b>585.490</b>	<b>-9%</b>	<b>23%</b>	<b>3.783.768</b>	<b>2.458.974</b>	<b>3.356.201</b>	<b>-11%</b>	<b>36%</b>
Dış Hat	335.841	213.000	330.980	-1%	55%	1.694.130	888.804	1.646.693	-3%	85%
İç Hat	311.102	261.556	254.510	-18%	-3%	2.089.638	1.570.170	1.709.508	-18%	9%
<b>Gazipaşa - Alanya</b>	<b>141.653</b>	<b>83.378</b>	<b>68.759</b>	<b>-51%</b>	<b>-18%</b>	<b>902.649</b>	<b>415.142</b>	<b>559.305</b>	<b>-38%</b>	<b>35%</b>
Dış Hat	90.851	35.276	27.761	-69%	-21%	517.652	145.933	229.427	-56%	57%
İç Hat	50.802	48.102	40.998	-19%	-15%	384.997	269.209	329.878	-14%	23%
<b>Almatı</b>	<b>589.794</b>	<b>531.296</b>	<b>667.983</b>	<b>13%</b>	<b>26%</b>	<b>4.780.760</b>	<b>4.424.807</b>	<b>5.186.857</b>	<b>8%</b>	<b>17%</b>
Dış Hat	286.349	148.973	260.932	-9%	75%	2.330.676	1.111.717	1.862.914	-20%	68%
İç Hat	303.445	382.323	407.051	34%	6%	2.450.084	3.313.090	3.323.943	36%	0%
<b>Gürcistan</b>	<b>399.140</b>	<b>281.280</b>	<b>373.173</b>	<b>-7%</b>	<b>33%</b>	<b>3.490.695</b>	<b>1.539.973</b>	<b>2.668.208</b>	<b>-24%</b>	<b>73%</b>
<b>Medine</b>	<b>656.567</b>	<b>142.828</b>	<b>522.501</b>	<b>-20%</b>	<b>266%</b>	<b>6.581.853</b>	<b>1.022.685</b>	<b>4.287.604</b>	<b>-35%</b>	<b>319%</b>
<b>Tunus</b>	<b>469.234</b>	<b>72.282</b>	<b>221.063</b>	<b>-53%</b>	<b>206%</b>	<b>2.653.512</b>	<b>391.479</b>	<b>1.199.648</b>	<b>-55%</b>	<b>206%</b>
<b>K. Makedonya</b>	<b>270.621</b>	<b>145.234</b>	<b>261.728</b>	<b>-3%</b>	<b>80%</b>	<b>2.052.829</b>	<b>994.237</b>	<b>1.811.168</b>	<b>-12%</b>	<b>82%</b>
<b>Zagreb</b>	<b>350.138</b>	<b>191.092</b>	<b>325.339</b>	<b>-7%</b>	<b>70%</b>	<b>2.626.511</b>	<b>877.780</b>	<b>2.302.157</b>	<b>-12%</b>	<b>162%</b>
<b>TAV TOPLAM (*)</b>	<b>10.076.882</b>	<b>7.382.002</b>	<b>9.202.774</b>	<b>-9%</b>	<b>25%</b>	<b>71.517.321</b>	<b>37.168.704</b>	<b>60.176.570</b>	<b>-16%</b>	<b>62%</b>
Dış Hat	7.210.760	4.841.801	6.630.733	-8%	37%	45.656.521	20.627.842	39.057.665	-14%	89%
İç Hat	2.866.122	2.540.201	2.572.041	-10%	1%	25.860.800	16.540.862	21.118.905	-18%	28%

- TAV tarafından işletilen havalimanlarında yılbaşından beri hizmet verilen yolcu sayısı, 2021'in %62 üstünde ve 2019'un %16 altında gerçekleşti.
- Yılbaşından beri hizmet verilen dış hat yolcu sayısı 2021 yılının %89 üzerinde ve 2019'un %14 altında gerçekleşti.
- 2022'nin Eylül ayında hizmet verilen dış hat yolcu sayısı 2021 yılının %37 üzerinde ve 2019'un %8 altında gerçekleşti.
- Jeopolitik zorluklara rağmen yılbaşından beri Antalya'da hizmet verilen dış hat yolcu sayısı 2021 yılının %57 üzerinde ve 2019'un %16 altında gerçekleşti.

(\*) 2021 ve 2022 DHMİ verileri revizyona tabidir.  
Gelen ve giden yolcu toplamıdır.  
TAV Toplam yolcu sayısı Mayıs 2021'den önce Almatı Havalimanı'na ait verileri içermemektedir.

# TAV TRAFİK VERİLERİ (AYLIK)

4

Uçuş Sayısı	Eylül			Değişim		Ocak –Eylül			Değişim	
	2019	2021	2022	2022/ 2019	2022/ 2021	2019	2021	2022	2022/ 2019	2022/ 2021
<b>Antalya</b>	<b>25.544</b>	<b>20.233</b>	<b>24.868</b>	<b>-3%</b>	<b>23%</b>	<b>160.787</b>	<b>92.228</b>	<b>147.706</b>	<b>-8%</b>	<b>60%</b>
Dış Hat	21.850	16.782	21.580	-1%	29%	127.985	69.935	120.135	-6%	72%
İç Hat	3.694	3.451	3.288	-11%	-5%	32.802	22.293	27.571	-16%	24%
<b>İzmir</b>	<b>7.153</b>	<b>6.154</b>	<b>6.188</b>	<b>-13%</b>	<b>1%</b>	<b>58.804</b>	<b>37.299</b>	<b>48.207</b>	<b>-18%</b>	<b>29%</b>
Dış Hat	2.958	2.219	3.160	7%	42%	17.965	10.212	20.562	14%	101%
İç Hat	4.195	3.935	3.028	-28%	-23%	40.839	27.087	27.645	-32%	2%
<b>Ankara</b>	<b>7.332</b>	<b>6.139</b>	<b>4.976</b>	<b>-32%</b>	<b>-19%</b>	<b>69.325</b>	<b>39.512</b>	<b>44.864</b>	<b>-35%</b>	<b>14%</b>
Dış Hat	1.634	1.580	1.353	-17%	-14%	13.906	8.197	11.224	-19%	37%
İç Hat	5.698	4.559	3.623	-36%	-21%	55.419	31.315	33.640	-39%	7%
<b>Milas-Bodrum</b>	<b>4.020</b>	<b>3.330</b>	<b>3.608</b>	<b>-10%</b>	<b>8%</b>	<b>23.897</b>	<b>16.598</b>	<b>21.483</b>	<b>-10%</b>	<b>29%</b>
Dış Hat	1.871	1.431	2.091	12%	46%	9.962	5.888	10.916	10%	85%
İç Hat	2.149	1.899	1.517	-29%	-20%	13.935	10.710	10.567	-24%	-1%
<b>Gazipaşa - Alanya</b>	<b>871</b>	<b>668</b>	<b>476</b>	<b>-45%</b>	<b>-29%</b>	<b>5.871</b>	<b>3.483</b>	<b>4.011</b>	<b>-32%</b>	<b>15%</b>
Dış Hat	529	284	189	-64%	-33%	3.186	1.348	1.600	-50%	19%
İç Hat	342	384	287	-16%	-25%	2.685	2.135	2.411	-10%	13%
<b>Almatı</b>	<b>5.580</b>	<b>5.037</b>	<b>5.781</b>	<b>4%</b>	<b>15%</b>	<b>48.434</b>	<b>41.397</b>	<b>46.960</b>	<b>-3%</b>	<b>13%</b>
Dış Hat	2.634	1.732	2.524	-4%	46%	22.617	13.500	20.440	-10%	51%
İç Hat	2.946	3.305	3.257	11%	-1%	25.817	27.897	26.520	3%	-5%
<b>Gürcistan</b>	<b>3.702</b>	<b>3.030</b>	<b>3.482</b>	<b>-6%</b>	<b>15%</b>	<b>33.840</b>	<b>19.280</b>	<b>26.372</b>	<b>-22%</b>	<b>37%</b>
<b>Medine</b>	<b>4.947</b>	<b>1.593</b>	<b>3.446</b>	<b>-30%</b>	<b>116%</b>	<b>47.708</b>	<b>12.937</b>	<b>33.892</b>	<b>-29%</b>	<b>162%</b>
<b>Tunus</b>	<b>2.680</b>	<b>561</b>	<b>1.555</b>	<b>-42%</b>	<b>177%</b>	<b>16.265</b>	<b>3.541</b>	<b>8.713</b>	<b>-46%</b>	<b>146%</b>
<b>K. Makedonya</b>	<b>2.151</b>	<b>1.731</b>	<b>2.015</b>	<b>-6%</b>	<b>16%</b>	<b>16.895</b>	<b>11.203</b>	<b>14.823</b>	<b>-12%</b>	<b>32%</b>
<b>Zagreb</b>	<b>4.190</b>	<b>3.401</b>	<b>3.945</b>	<b>-6%</b>	<b>16%</b>	<b>34.321</b>	<b>20.076</b>	<b>31.483</b>	<b>-8%</b>	<b>57%</b>
<b>TAV TOPLAM (*)</b>	<b>62.590</b>	<b>51.877</b>	<b>60.340</b>	<b>-4%</b>	<b>16%</b>	<b>467.713</b>	<b>281.623</b>	<b>428.514</b>	<b>-8%</b>	<b>52%</b>
Dış Hat	43.724	32.343	43.086	-1%	33%	296.623	154.906	280.506	-5%	81%
İç Hat	18.866	19.534	17.254	-9%	-12%	171.090	126.717	148.008	-13%	17%

• Almatı Havalimanı'nın ana gelir kaynağı olan dış hat uçuşları Mayıs 2022'den beri 2019 seviyesinin üstünde veya yakınında seyrediyor.

(\*) 2021 ve 2022 DHMİ verileri revizyona tabidir.

Gelen ve giden uçuş toplamıdır.

TAV Toplam uçuş sayısı Mayıs 2021'den önce Almatı Havalimanı'na ait verileri içermemektedir.

## TAV TRAFİK VERİLERİ (YILLIK)

5

Yolcu (mn)	Ocak - Aralık			Değişim	
	2019	2020	2021	2021/ 2019	2021/ 2020
<b>Antalya</b>	<b>35,7</b>	<b>9,7</b>	<b>22,0</b>	<b>-38%</b>	<b>127%</b>
Dış Hat	28,7	6,6	17,1	-40%	160%
İç Hat	7,0	3,1	4,9	-30%	56%
<b>İzmir</b>	<b>12,4</b>	<b>5,5</b>	<b>7,7</b>	<b>-38%</b>	<b>40%</b>
Dış Hat	3,3	1,0	1,8	-46%	81%
İç Hat	9,0	4,5	5,9	-35%	31%
<b>Ankara</b>	<b>13,7</b>	<b>5,2</b>	<b>7,0</b>	<b>-49%</b>	<b>36%</b>
Dış Hat	2,3	0,7	1,3	-43%	74%
İç Hat	11,5	4,4	5,7	-50%	30%
<b>Milas-Bodrum</b>	<b>4,3</b>	<b>1,5</b>	<b>2,9</b>	<b>-32%</b>	<b>98%</b>
Dış Hat	1,9	0,5	1,0	-46%	115%
İç Hat	2,5	1,0	1,9	-22%	90%
<b>Gazipaşa - Alanya</b>	<b>1,1</b>	<b>0,3</b>	<b>0,6</b>	<b>-43%</b>	<b>129%</b>
Dış Hat	0,6	0,1	0,2	-61%	290%
İç Hat	0,5	0,2	0,4	-21%	85%
<b>Almatı</b>	<b>6,4</b>	<b>3,6</b>	<b>6,1</b>	<b>-5%</b>	<b>69%</b>
Dış Hat	3,0	0,8	1,6	-48%	88%
İç Hat	3,4	2,8	4,5	34%	63%
<b>Gürcistan</b>	<b>4,3</b>	<b>0,6</b>	<b>2,2</b>	<b>-49%</b>	<b>242%</b>
<b>Medine</b>	<b>8,4</b>	<b>2,2</b>	<b>1,8</b>	<b>-79%</b>	<b>-22%</b>
<b>Tunus</b>	<b>3,0</b>	<b>0,3</b>	<b>0,5</b>	<b>-83%</b>	<b>56%</b>
<b>K. Makedonya</b>	<b>2,7</b>	<b>0,8</b>	<b>1,4</b>	<b>-48%</b>	<b>78%</b>
<b>Zagreb</b>	<b>3,4</b>	<b>0,9</b>	<b>1,4</b>	<b>-59%</b>	<b>52%</b>
<b>TAV TOPLAM (*)</b>	<b>89,1</b>	<b>27,0</b>	<b>52,0</b>	<b>-42%</b>	<b>92%</b>
Dış Hat	55,5	12,6	28,4	-49%	125%
İç Hat	33,6	14,4	23,5	-30%	63%

- TAV tarafından işletilen havalimanlarında 2021 yılında hizmet verilen yolcu sayısı 2020'nin %92 üstünde ve 2019'un %58'i seviyesinde gerçekleşti.
- Dış hat yolcusunda toparlanma Ekim ayından itibaren 2019'un %70'i seviyesinin üstünde gerçekleşti.

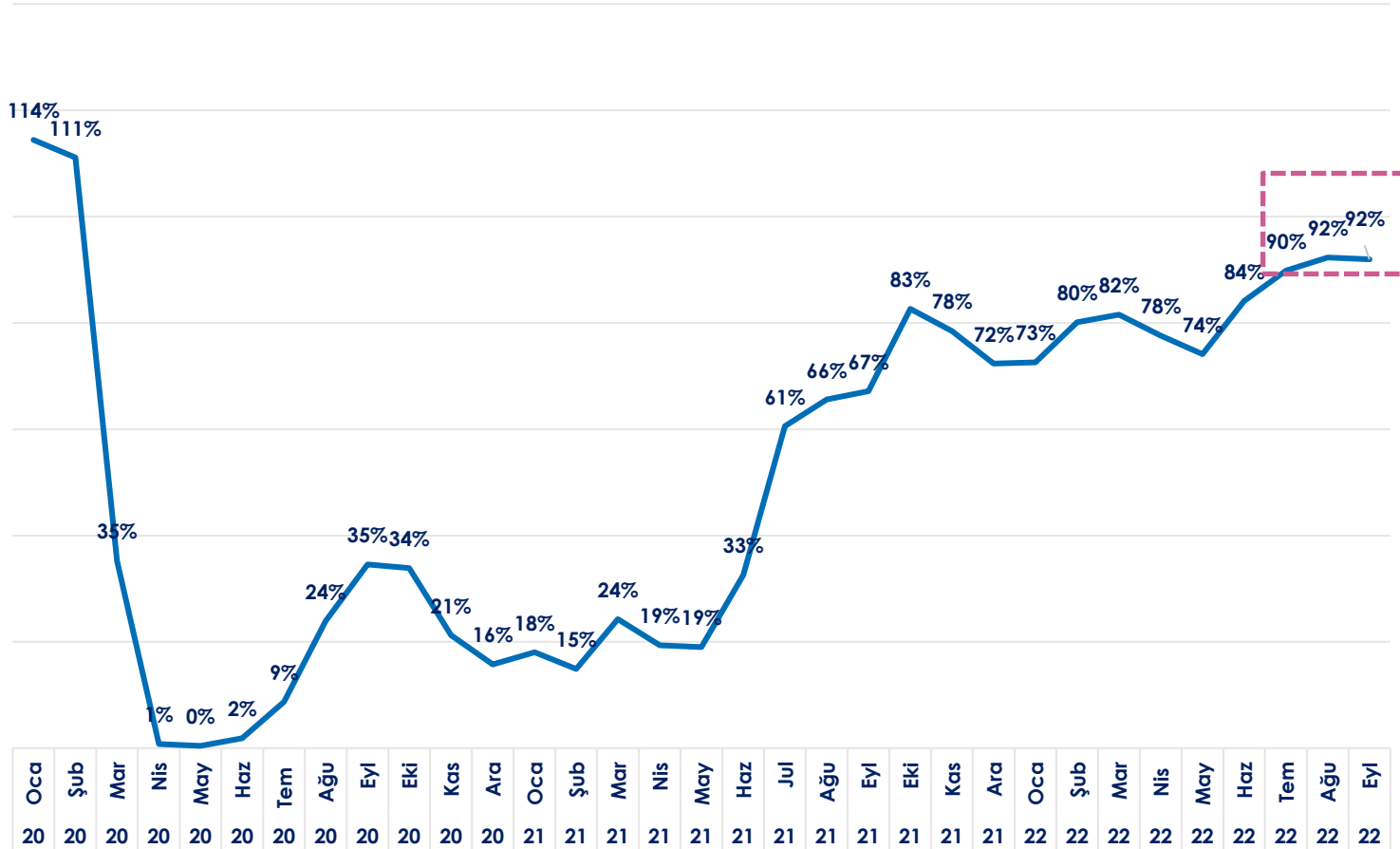
(\*) 2021 DHMİ verileri revizyona tabidir.

Gelen ve giden yolcu toplamıdır.

TAV Toplam yolcu sayısı Mayıs 2021'den önce Almatı Havalimanı'na ait verileri içermemektedir.

# DIŐ HAT YOLCUSUNDAKİ TOPARLANMA JEOPOLİTİK ETKİLERE RAĞMEN AYLIK BAZDA %92'YE ULAŐTI.

2019 Yılının Aynı Ayına Kıyasla Hizmet Verilen TAV Toplam DıŐ Hat Yolcusu





**Ali Özgü CANERİ**  
Yatırımcı İlişkileri Koordinatörü  
ali.caneri@tav.aero  
Tel :+90 212 463 3000 / 2124  
Fax : +90 212 465 3100



**Besim MERİÇ**  
Yatırımcı İlişkileri Koordinatörü  
besim.meric@tav.aero  
Tel :+90 212 463 3000 / 2123  
Fax : +90 212 465 3100

## İletişim Bilgileri

<http://ir.tav.aero>

[ir@tav.aero](mailto:ir@tav.aero)

+90-212-463 3000 (2123 – 2124)

[twitter.com/irTAV](https://twitter.com/irTAV)

[facebook.com/irTAV](https://facebook.com/irTAV)

Vadistanbul Bulvar, Ayazaga Mahallesi Azerbaycan Caddesi,  
2C Blok No:3L/6 34485 Sarıyer/İstanbul

İstanbul Ticaret Siciline kayıt tarihi : 07.11.1997

Ticaret Sicil & MERSIS No: 590256 / 0832-0062-0900-0011



## TAV Havalimanları Holding



### Türkiye

- Ankara Esenboğa
- İzmir Adnan Menderes

- Gazipaşa Alanya
- Milas Bodrum
- Antalya



### Kazakistan

Almatı



### Gürcistan

Tiflis ve Batum



### Tunus

Monastir ve Enfidha



### Kuzey Makedonya

Üsküp ve Ohrid



### Suudi Arabistan

Medine



### Letonya

Riga (sadece Ticari Alanlar)



### Hırvatistan

Zagreb

Dünyanın önde gelen havalimanı işletmecileri arasında yer alan TAV Havalimanları, iştirak ve bağlı ortaklıkları ile birlikte duty free, yiyecek-içecek hizmetleri, yer hizmetleri, bilgi işlem, güvenlik ve işletme hizmetleri gibi havalimanı operasyonunun diğer alanlarında da faaliyet gösteriyor.

TAV Havalimanları, 2019 yılında 89 milyon yolcuya hizmet veren TAV Havalimanları, pandeminin etkisiyle 2020 yılında 27 milyon, 2021'de ise 52 milyon yolcuya hizmet sundu. Şirket hisseleri 23 Şubat 2007'den itibaren "TAVHL" işlem kodu ile Borsa İstanbul'da işlem görüyor.