



**TAV**  
Havalimanları

## Yatırımcı Bülteni

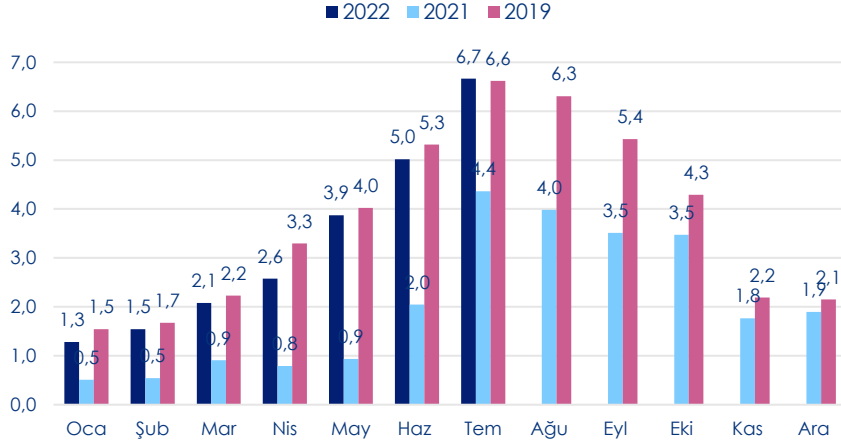
Ağustos 2022



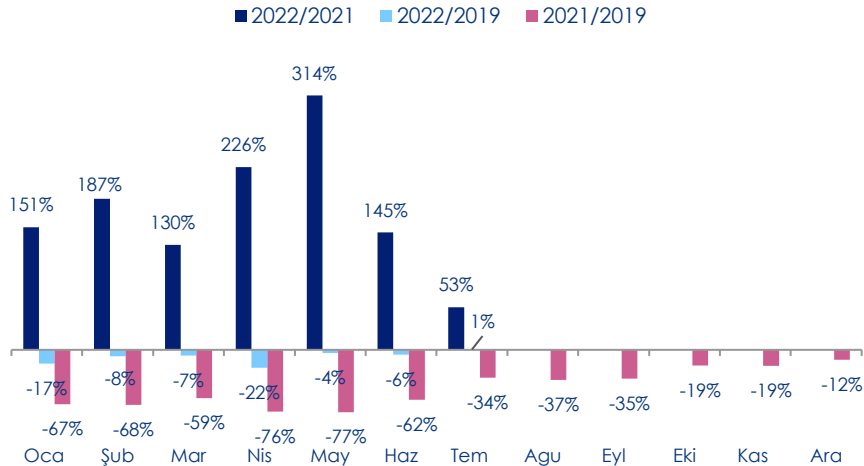
# SEKTÖREL GELİŞMELER

1

## Türkiye'ye Gelen Aylık Yabancı Turist Sayısı (mn)



## Türkiye'ye Gelen Aylık Yabancı Turist Sayısı Değişimi



## 2020-2022 YILLARI OCAK- TEMMUZ DÖNEMİNDE TÜRKİYE'YE GELEN YABANCI ZİYARETÇİLERİN MİLLİYETLERE GÖRE DAĞILIMI İLK 5 ÜLKE

ÜLKELER	2022*	2022 MİL.PAYI %	2021	2021 MİL.PAYI %	2020	2020 MİL.PAYI %
Almanya	2 992 551	12,99	1 260 776	12,50	619 595	11,39
Rusya Fed.	2 197 331	9,54	1 554 477	15,41	332 955	6,12
İngiltere (B. Krallık)	1 810 248	7,86	84 749	0,84	204 334	3,76
Bulgaristan	1 439 421	6,25	488 978	4,85	453 340	8,33
İran	1 278 061	5,55	431 633	4,28	242 052	4,45
DiĞER	13 312 597	57,80	6 267 990	62,13	3 588 130	65,95
<b>GENEL TOPLAM</b>	<b>23 030 209</b>	<b>100,00</b>	<b>10 088 603</b>	<b>100,00</b>	<b>5 440 406</b>	<b>100,00</b>

## 2019-2021 YILLARI OCAK-ARALIK DÖNEMİNDE TÜRKİYE'YE GELEN YABANCI ZİYARETÇİLERİN MİLLİYETLERE GÖRE DAĞILIMI İLK 5 ÜLKE

ÜLKELER	2021	2021 MİL.PAYI %	2020	2020 MİL.PAYI %	2019	2019 MİL.PAYI %
Rusya Fed.	4 694 422	19,00	2 128 758	16,72	7 017 657	15,57
Almanya	3 085 215	12,48	1 118 932	8,79	5 027 472	11,16
Ukrayna	2 060 008	8,34	997 652	7,83	1 547 996	3,44
Bulgaristan	1 402 795	5,68	1 242 961	9,76	2 713 464	6,02
İran	1 153 092	4,67	385 762	3,03	2 102 890	4,67
DiĞER	12 316 734	49,84	6 860 148	53,87	26 648 807	59,14
<b>GENEL TOPLAM</b>	<b>24 712 266</b>	<b>100,00</b>	<b>12 734 213</b>	<b>100,00</b>	<b>45 058 286</b>	<b>100,00</b>

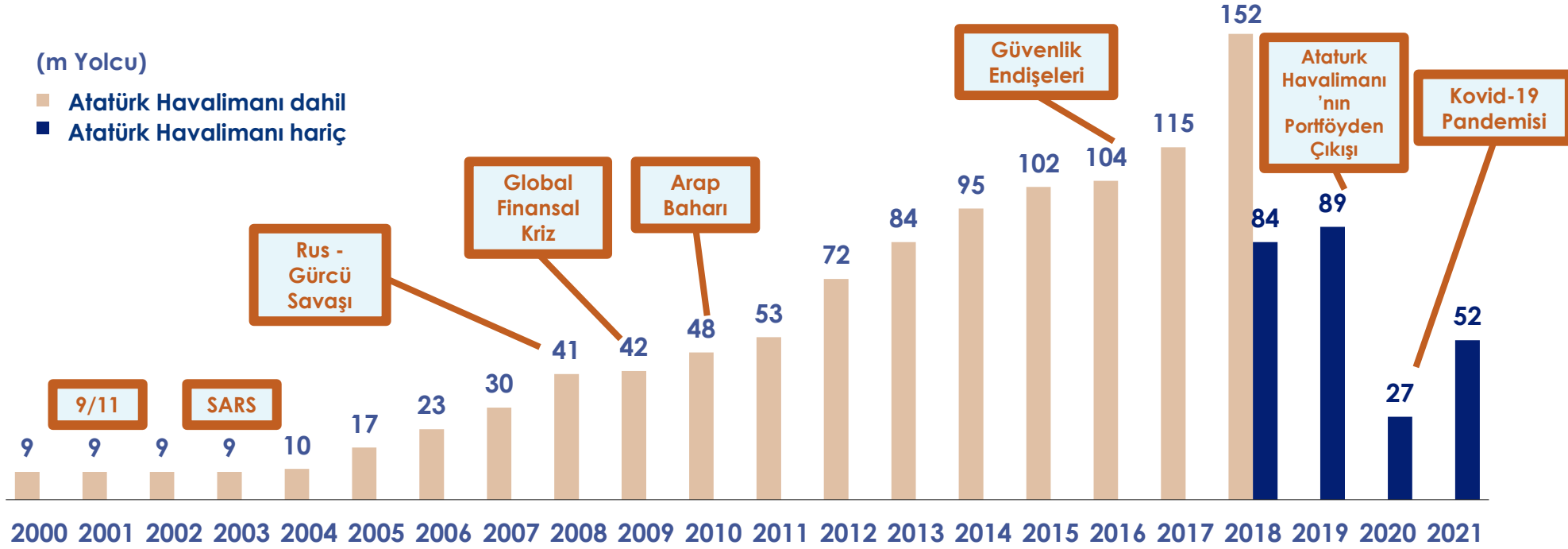
Kaynak: Kültür ve Turizm Bakanlığı  
 \* 2022 rakamları geçicidir.

# KRİZLERE DAYANIKLI BÜYÜME STRATEJİSİ

2

(m Yolcu)

■ Atatürk Havalimanı dahil  
■ Atatürk Havalimanı hariç



1 havalimanı

15 havalimanı

PORTFÖYE EKLENEN & ÇIKAN  
HAVALİMANLARI  
Istanbul  
Ataturk

+  
Izmir  
Ankara

+  
Tiflis  
Batum

+  
Monastir  
Gazipasa  
Enfidha

+  
Üsküp  
Ohrid

+  
Riga (\*)

+  
Madine

+  
Zagreb

+  
Milas-  
Bodrum

+  
Antalya

-  
Istanbul  
Ataturk

+  
Almati

(\*) Sadece ticari alanlar

# TAV TRAFİK VERİLERİ (AYLIK)

3

Yolcu	Ağustos			Değişim		Ocak - Ağustos			Değişim	
	2019	2021	2022	2022/ 2019	2022/ 2021	2019	2021	2022	2022/ 2019	2022/ 2021
<b>Antalya</b>	<b>5.594.066</b>	<b>4.314.217</b>	<b>5.186.193</b>	<b>-7%</b>	<b>20%</b>	<b>24.455.830</b>	<b>12.434.442</b>	<b>20.424.505</b>	<b>-16%</b>	<b>64%</b>
Dış Hat	4.932.588	3.685.093	4.555.454	-8%	24%	19.761.325	9.578.959	16.413.334	-17%	71%
İç Hat	661.478	629.124	630.739	-5%	0%	4.694.505	2.855.483	4.011.171	-15%	40%
<b>Izmir</b>	<b>1.290.926</b>	<b>1.070.415</b>	<b>1.202.638</b>	<b>-7%</b>	<b>12%</b>	<b>8.377.694</b>	<b>4.576.761</b>	<b>6.588.417</b>	<b>-21%</b>	<b>44%</b>
Dış Hat	562.295	384.645	643.781	14%	67%	2.238.339	1.010.649	2.530.197	13%	150%
İç Hat	728.631	685.770	558.857	-23%	-19%	6.139.355	3.566.112	4.058.220	-34%	14%
<b>Ankara</b>	<b>1.234.684</b>	<b>931.808</b>	<b>860.264</b>	<b>-30%</b>	<b>-8%</b>	<b>9.449.394</b>	<b>4.243.975</b>	<b>5.615.762</b>	<b>-41%</b>	<b>32%</b>
Dış Hat	282.377	242.284	234.716	-17%	-3%	1.536.937	721.270	1.249.260	-19%	73%
İç Hat	952.307	689.524	625.548	-34%	-9%	7.912.457	3.522.705	4.366.502	-45%	24%
<b>Milas-Bodrum</b>	<b>827.695</b>	<b>655.793</b>	<b>754.736</b>	<b>-9%</b>	<b>15%</b>	<b>3.136.825</b>	<b>1.984.418</b>	<b>2.770.711</b>	<b>-12%</b>	<b>40%</b>
Dış Hat	415.963	269.790	422.843	2%	57%	1.358.289	675.804	1.315.713	-3%	95%
İç Hat	411.732	386.003	331.893	-19%	-14%	1.778.536	1.308.614	1.454.998	-18%	11%
<b>Gazipaşa - Alanya</b>	<b>164.279</b>	<b>91.792</b>	<b>91.138</b>	<b>-45%</b>	<b>-1%</b>	<b>760.996</b>	<b>331.764</b>	<b>490.546</b>	<b>-36%</b>	<b>48%</b>
Dış Hat	108.638	37.588	41.916	-61%	12%	426.801	110.657	201.666	-53%	82%
İç Hat	55.641	54.204	49.222	-12%	-9%	334.195	221.107	288.880	-14%	31%
<b>Almatı</b>	<b>704.442</b>	<b>571.191</b>	<b>732.657</b>	<b>4%</b>	<b>28%</b>	<b>4.190.966</b>	<b>3.893.511</b>	<b>4.518.881</b>	<b>8%</b>	<b>16%</b>
Dış Hat	339.094	176.029	295.088	-13%	68%	2.044.327	962.744	1.601.973	-22%	66%
İç Hat	365.348	395.162	437.569	20%	11%	2.146.639	2.930.767	2.916.908	36%	0%
<b>Gürcistan</b>	<b>493.195</b>	<b>345.405</b>	<b>467.308</b>	<b>-5%</b>	<b>35%</b>	<b>3.091.555</b>	<b>1.258.693</b>	<b>2.295.054</b>	<b>-26%</b>	<b>82%</b>
<b>Medine</b>	<b>844.824</b>	<b>114.311</b>	<b>574.593</b>	<b>-32%</b>	<b>403%</b>	<b>5.925.286</b>	<b>879.857</b>	<b>3.765.103</b>	<b>-36%</b>	<b>328%</b>
<b>Tunus</b>	<b>556.005</b>	<b>92.360</b>	<b>267.025</b>	<b>-52%</b>	<b>189%</b>	<b>2.184.278</b>	<b>319.197</b>	<b>978.585</b>	<b>-55%</b>	<b>207%</b>
<b>K. Makedonya</b>	<b>322.872</b>	<b>237.376</b>	<b>306.616</b>	<b>-5%</b>	<b>29%</b>	<b>1.782.208</b>	<b>849.003</b>	<b>1.549.440</b>	<b>-13%</b>	<b>83%</b>
<b>Zagreb</b>	<b>376.026</b>	<b>194.993</b>	<b>348.381</b>	<b>-7%</b>	<b>79%</b>	<b>2.276.373</b>	<b>686.688</b>	<b>1.976.818</b>	<b>-13%</b>	<b>188%</b>
<b>TAV TOPLAM (*)</b>	<b>11.704.572</b>	<b>8.619.661</b>	<b>10.791.549</b>	<b>-8%</b>	<b>25%</b>	<b>61.440.439</b>	<b>29.786.702</b>	<b>50.973.822</b>	<b>-17%</b>	<b>71%</b>
Dış Hat	8.606.379	5.644.088	7.944.228	-8%	41%	38.445.761	15.786.041	32.426.942	-16%	105%
İç Hat	3.098.193	2.975.573	2.847.321	-8%	-4%	22.994.678	14.000.661	18.546.880	-19%	32%

- TAV tarafından işletilen havalimanlarında yılbaşından beri hizmet verilen yolcu sayısı, 2021'in %71 üstünde ve 2019'un %17 altında gerçekleşti.

- Yılbaşından beri hizmet verilen dış hat yolcu sayısı 2021 yılının %105 üzerinde ve 2019'un %16 altında gerçekleşti.

- 2022'nin Ağustos ayında hizmet verilen dış hat yolcu sayısı 2021 yılının %41 üzerinde ve 2019'un %8 altında gerçekleşti.

- Mayıs ayından beri ivmelenmeye devam eden Antalya dış hat yolcusu, jeopolitik zorluklara rağmen Temmuz ve Ağustos aylarında 2019 yılına kıyasla %92 seviyesine ulaştı.

(\*) 2021 ve 2022 DHMİ verileri revizyona tabidir.  
Gelen ve giden yolcu toplamıdır.

TAV Toplam yolcu sayısı Mayıs 2021'den önce Almatı Havalimanı'na ait verileri içermemektedir.

## TAV TRAFİK VERİLERİ (AYLIK)

4

Uçuş Sayısı	Ağustos			Değişim		Ocak -Ağustos			Değişim	
	2019	2021	2022	2022/ 2019	2022/ 2021	2019	2021	2022	2022/ 2019	2022/ 2021
<b>Antalya</b>	<b>29.204</b>	<b>22.682</b>	<b>28.795</b>	<b>-1%</b>	<b>27%</b>	<b>135.243</b>	<b>71.995</b>	<b>122.838</b>	<b>-9%</b>	<b>71%</b>
Dış Hat	25.334	18.925	25.476	1%	35%	106.135	53.153	98.555	-7%	85%
İç Hat	3.870	3.757	3.319	-14%	-12%	29.108	18.842	24.283	-17%	29%
<b>Izmir</b>	<b>7.827</b>	<b>6.545</b>	<b>7.144</b>	<b>-9%</b>	<b>9%</b>	<b>51.651</b>	<b>31.145</b>	<b>42.019</b>	<b>-19%</b>	<b>35%</b>
Dış Hat	3.585	2.623	4.041	13%	54%	15.007	7.993	17.402	16%	118%
İç Hat	4.242	3.922	3.103	-27%	-21%	36.644	23.152	24.617	-33%	6%
<b>Ankara</b>	<b>7.784</b>	<b>6.834</b>	<b>5.423</b>	<b>-30%</b>	<b>-21%</b>	<b>61.993</b>	<b>33.373</b>	<b>39.888</b>	<b>-36%</b>	<b>20%</b>
Dış Hat	1.950	2.005	1.544	-21%	-23%	12.272	6.617	9.871	-20%	49%
İç Hat	5.834	4.829	3.879	-34%	-20%	49.721	26.756	30.017	-40%	12%
<b>Milas-Bodrum</b>	<b>5.000</b>	<b>4.050</b>	<b>4.362</b>	<b>-13%</b>	<b>8%</b>	<b>19.877</b>	<b>13.268</b>	<b>17.875</b>	<b>-10%</b>	<b>35%</b>
Dış Hat	2.368	1.700	2.625	11%	54%	8.091	4.457	8.825	9%	98%
İç Hat	2.632	2.350	1.737	-34%	-26%	11.786	8.811	9.050	-23%	3%
<b>Gazipaşa - Alanya</b>	<b>1.002</b>	<b>729</b>	<b>648</b>	<b>-35%</b>	<b>-11%</b>	<b>5.000</b>	<b>2.815</b>	<b>3.535</b>	<b>-29%</b>	<b>26%</b>
Dış Hat	642	329	312	-51%	-5%	2.657	1.064	1.411	-47%	33%
İç Hat	360	400	336	-7%	-16%	2.343	1.751	2.124	-9%	21%
<b>Almatı</b>	<b>6.370</b>	<b>5.474</b>	<b>6.012</b>	<b>-6%</b>	<b>10%</b>	<b>42.854</b>	<b>36.360</b>	<b>41.179</b>	<b>-4%</b>	<b>13%</b>
Dış Hat	2.923	1.920	2.653	-9%	38%	19.983	11.768	17.916	-10%	52%
İç Hat	3.447	3.554	3.359	-3%	-5%	22.871	24.592	23.263	2%	-5%
<b>Gürcistan</b>	<b>4.346</b>	<b>3.822</b>	<b>4.102</b>	<b>-6%</b>	<b>7%</b>	<b>30.138</b>	<b>16.250</b>	<b>22.890</b>	<b>-24%</b>	<b>41%</b>
<b>Medine</b>	<b>6.591</b>	<b>1.437</b>	<b>3.890</b>	<b>-41%</b>	<b>171%</b>	<b>42.761</b>	<b>11.344</b>	<b>30.446</b>	<b>-29%</b>	<b>168%</b>
<b>Tunus</b>	<b>3.099</b>	<b>721</b>	<b>1.784</b>	<b>-42%</b>	<b>147%</b>	<b>13.585</b>	<b>2.980</b>	<b>7.158</b>	<b>-47%</b>	<b>140%</b>
<b>K. Makedonya</b>	<b>2.507</b>	<b>1.983</b>	<b>2.186</b>	<b>-13%</b>	<b>10%</b>	<b>14.744</b>	<b>9.472</b>	<b>12.808</b>	<b>-13%</b>	<b>35%</b>
<b>Zagreb</b>	<b>4.401</b>	<b>3.086</b>	<b>4.061</b>	<b>-8%</b>	<b>32%</b>	<b>30.131</b>	<b>16.675</b>	<b>27.538</b>	<b>-9%</b>	<b>65%</b>
<b>TAV TOPLAM (*)</b>	<b>71.761</b>	<b>57.363</b>	<b>68.407</b>	<b>-5%</b>	<b>19%</b>	<b>405.123</b>	<b>229.746</b>	<b>368.174</b>	<b>-9%</b>	<b>60%</b>
Dış Hat	51.717	36.464	50.308	-3%	38%	252.899	122.563	237.420	-6%	94%
İç Hat	20.044	20.899	18.099	-10%	-13%	152.224	107.183	130.754	-14%	22%

• Almatı Havalimanı'nın ana gelir kaynağı olan dış hat uçuşları Mayıs 2022'den beri 2019 seviyesinin üstünde veya yakınında seyrediyor.

(\*) 2021 ve 2022 DHMİ verileri revizyona tabidir.

Gelen ve giden uçuş toplamıdır.

TAV Toplam uçuş sayısı Mayıs 2021'den önce Almatı Havalimanı'na ait verileri içermemektedir.

## TAV TRAFİK VERİLERİ (YILLIK)

5

Yolcu (mn)	Ocak - Aralık			Değişim	
	2019	2020	2021	2021/ 2019	2021/ 2020
<b>Antalya</b>	<b>35,7</b>	<b>9,7</b>	<b>22,0</b>	<b>-38%</b>	<b>127%</b>
Dış Hat	28,7	6,6	17,1	-40%	160%
İç Hat	7,0	3,1	4,9	-30%	56%
<b>İzmir</b>	<b>12,4</b>	<b>5,5</b>	<b>7,7</b>	<b>-38%</b>	<b>40%</b>
Dış Hat	3,3	1,0	1,8	-46%	81%
İç Hat	9,0	4,5	5,9	-35%	31%
<b>Ankara</b>	<b>13,7</b>	<b>5,2</b>	<b>7,0</b>	<b>-49%</b>	<b>36%</b>
Dış Hat	2,3	0,7	1,3	-43%	74%
İç Hat	11,5	4,4	5,7	-50%	30%
<b>Milas-Bodrum</b>	<b>4,3</b>	<b>1,5</b>	<b>2,9</b>	<b>-32%</b>	<b>98%</b>
Dış Hat	1,9	0,5	1,0	-46%	115%
İç Hat	2,5	1,0	1,9	-22%	90%
<b>Gazipaşa - Alanya</b>	<b>1,1</b>	<b>0,3</b>	<b>0,6</b>	<b>-43%</b>	<b>129%</b>
Dış Hat	0,6	0,1	0,2	-61%	290%
İç Hat	0,5	0,2	0,4	-21%	85%
<b>Almatı</b>	<b>6,4</b>	<b>3,6</b>	<b>6,1</b>	<b>-5%</b>	<b>69%</b>
Dış Hat	3,0	0,8	1,6	-48%	88%
İç Hat	3,4	2,8	4,5	34%	63%
<b>Gürcistan</b>	<b>4,3</b>	<b>0,6</b>	<b>2,2</b>	<b>-49%</b>	<b>242%</b>
<b>Medine</b>	<b>8,4</b>	<b>2,2</b>	<b>1,8</b>	<b>-79%</b>	<b>-22%</b>
<b>Tunus</b>	<b>3,0</b>	<b>0,3</b>	<b>0,5</b>	<b>-83%</b>	<b>56%</b>
<b>K. Makedonya</b>	<b>2,7</b>	<b>0,8</b>	<b>1,4</b>	<b>-48%</b>	<b>78%</b>
<b>Zagreb</b>	<b>3,4</b>	<b>0,9</b>	<b>1,4</b>	<b>-59%</b>	<b>52%</b>
<b>TAV TOPLAM (*)</b>	<b>89,1</b>	<b>27,0</b>	<b>52,0</b>	<b>-42%</b>	<b>92%</b>
Dış Hat	55,5	12,6	28,4	-49%	125%
İç Hat	33,6	14,4	23,5	-30%	63%

- TAV tarafından işletilen havalimanlarında 2021 yılında hizmet verilen yolcu sayısı 2020'nin %92 üstünde ve 2019'un %58'i seviyesinde gerçekleşti.
- Dış hat yolcusunda toparlanma Ekim ayından itibaren 2019'un %70'i seviyesinin üstünde gerçekleşti.

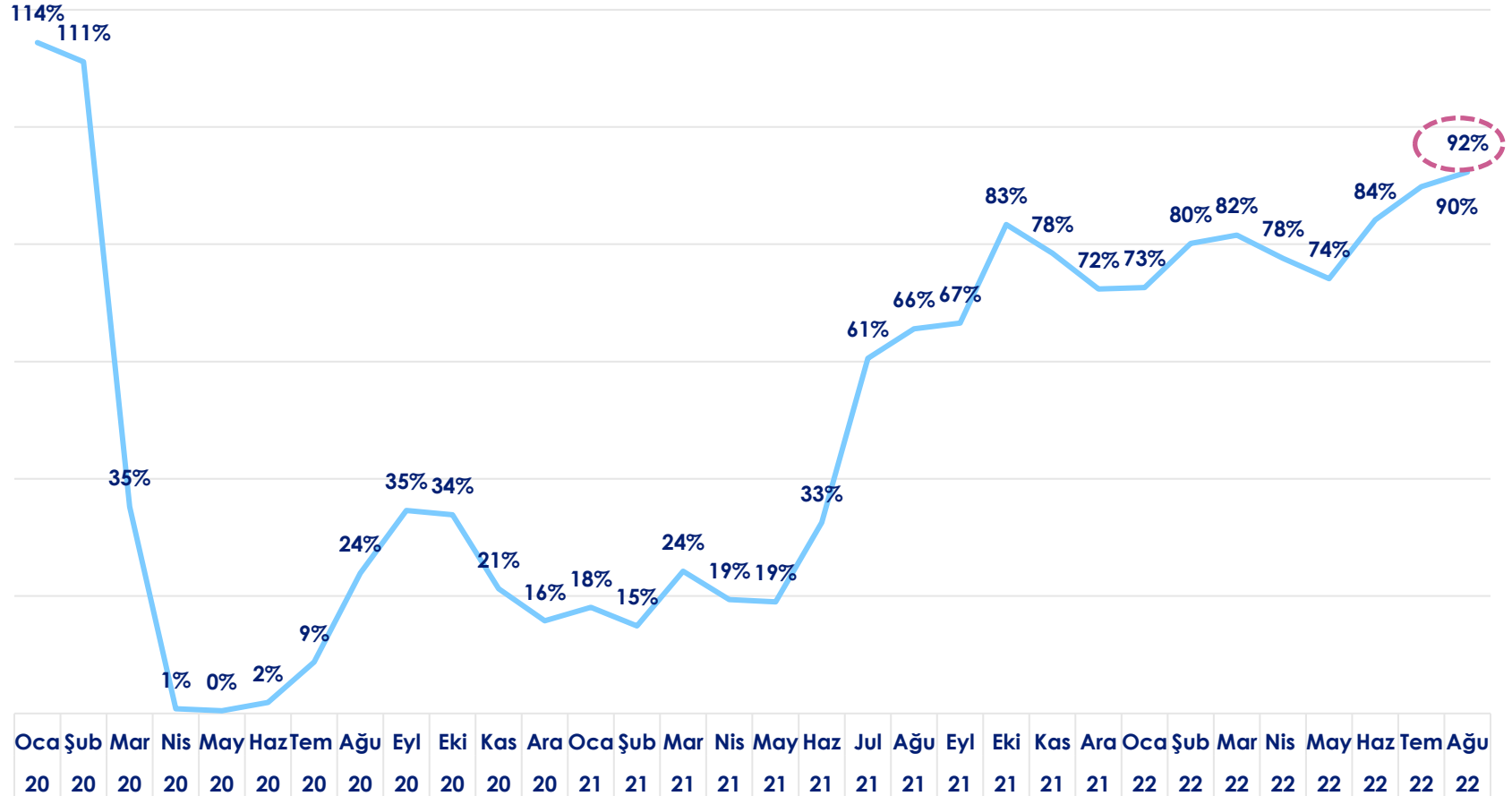
(\*) 2021 DHMİ verileri revizyona tabidir.

Gelen ve giden yolcu toplamıdır.

TAV Toplam yolcu sayısı Mayıs 2021'den önce Almatı Havalimanı'na ait verileri içermemektedir.

# DIŐ HAT YOLCUSUNDAKİ TOPARLANMA JEOPOLİTİK ETKİLERE RAĞMEN AYLIK BAZDA %92'YE ULAŐTI.

2019 Yılının Aynı Ayına Kıyasla Hizmet Verilen TAV Toplam DıŐ Hat Yolcusu





**Ali Özgü CANERİ**  
Yatırımcı İlişkileri Koordinatörü  
ali.caneri@tav.aero  
Tel :+90 212 463 3000 / 2124  
Fax : +90 212 465 3100



**Besim MERİÇ**  
Yatırımcı İlişkileri Koordinatörü  
besim.meric@tav.aero  
Tel :+90 212 463 3000 / 2123  
Fax : +90 212 465 3100

## İletişim Bilgileri

<http://ir.tav.aero>

[ir@tav.aero](mailto:ir@tav.aero)

+90-212-463 3000 (2123 – 2124)

[twitter.com/irTAV](https://twitter.com/irTAV)

[facebook.com/irTAV](https://facebook.com/irTAV)

Vadistanbul Bulvar, Ayazaga Mahallesi Azerbaycan Caddesi,  
2C Blok No:3L/6 34485 Sarıyer/İstanbul

İstanbul Ticaret Siciline kayıt tarihi : 07.11.1997

Ticaret Sicil & MERSIS No: 590256 / 0832-0062-0900-0011



## TAV Havalimanları Holding



### Türkiye

- Ankara Esenboğa
- İzmir Adnan Menderes

- Gazipaşa Alanya
- Milas Bodrum
- Antalya



### Kazakistan

Almatı



### Gürcistan

Tiflis ve Batum



### Tunus

Monastir ve Enfidha



### Kuzey Makedonya

Üsküp ve Ohrid



### Suudi Arabistan

Medine



### Letonya

Riga (sadece Ticari Alanlar)



### Hırvatistan

Zagreb

Dünyanın önde gelen havalimanı işletmecileri arasında yer alan TAV Havalimanları, iştirak ve bağlı ortaklıkları ile birlikte duty free, yiyecek-içecek hizmetleri, yer hizmetleri, bilgi işlem, güvenlik ve işletme hizmetleri gibi havalimanı operasyonunun diğer alanlarında da faaliyet gösteriyor.

TAV Havalimanları, 2019 yılında 89 milyon yolcuya hizmet veren TAV Havalimanları, pandeminin etkisiyle 2020 yılında 27 milyon, 2021'de ise 52 milyon yolcuya hizmet sundu. Şirket hisseleri 23 Şubat 2007'den itibaren "TAVHL" işlem kodu ile Borsa İstanbul'da işlem görüyor.