



TAV
Havalimanları

Yatırımcı Bülteni

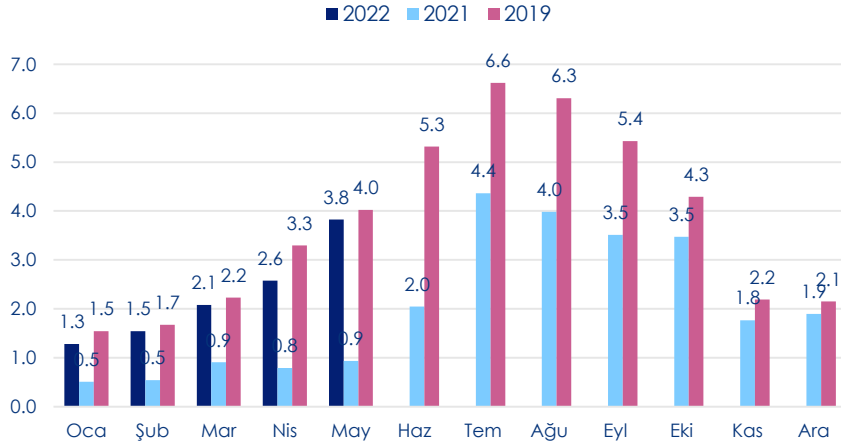
Haziran 2022



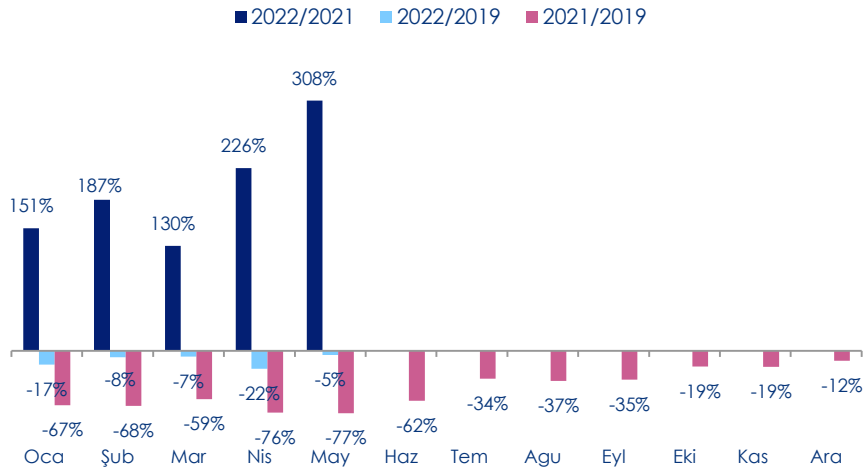
SEKTÖREL GELİŞMELER

1

Türkiye'ye Gelen Aylık Yabancı Turist Sayısı (mn)



Türkiye'ye Gelen Aylık Yabancı Turist Sayısı Değişimi



2020-2022 YILLARI OCAK- MAYIS DÖNEMİNDE TÜRKİYE'YE GELEN YABANCI ZİYARETÇİLERİN MİLLİYETLERE GÖRE DAĞILIMI İLK 5 ÜLKE

ÜLKELER	2022*	2022 MİL.PAYI %	2021	2021 MİL.PAYI %	2020	2020 MİL.PAYI %
Almanya	1 311 710	11.56	280 097	7.61	357 092	8.32
Bulgaristan	946 366	8.34	217 527	5.91	406 245	9.46
Rusya Fed.	853 897	7.52	571 362	15.53	318 052	7.41
İran	838 719	7.39	238 782	6.49	220 178	5.13
İngiltere (B. Krallık)	810 466	7.14	38 751	1.05	118 723	2.77
DiĞER	6 589 101	58.05	2 333 536	63.41	2 872 421	66.91
GENEL TOPLAM	11 350 259	100.00	3 680 055	100.00	4 292 711	100.00

2019-2021 YILLARI OCAK-ARALIK DÖNEMİNDE TÜRKİYE'YE GELEN YABANCI ZİYARETÇİLERİN MİLLİYETLERE GÖRE DAĞILIMI İLK 5 ÜLKE

ÜLKELER	2021	2021 MİL.PAYI %	2020	2020 MİL.PAYI %	2019	2019 MİL.PAYI %
Rusya Fed.	4 694 422	19,00	2 128 758	16,72	7 017 657	15,57
Almanya	3 085 215	12,48	1 118 932	8,79	5 027 472	11,16
Ukrayna	2 060 008	8,34	997 652	7,83	1 547 996	3,44
Bulgaristan	1 402 795	5,68	1 242 961	9,76	2 713 464	6,02
İran	1 153 092	4,67	385 762	3,03	2 102 890	4,67
DiĞER	12 316 734	49,84	6 860 148	53,87	26 648 807	59,14
GENEL TOPLAM	24 712 266	100,00	12 734 213	100,00	45 058 286	100,00

Kaynak: Kültür ve Turizm Bakanlığı

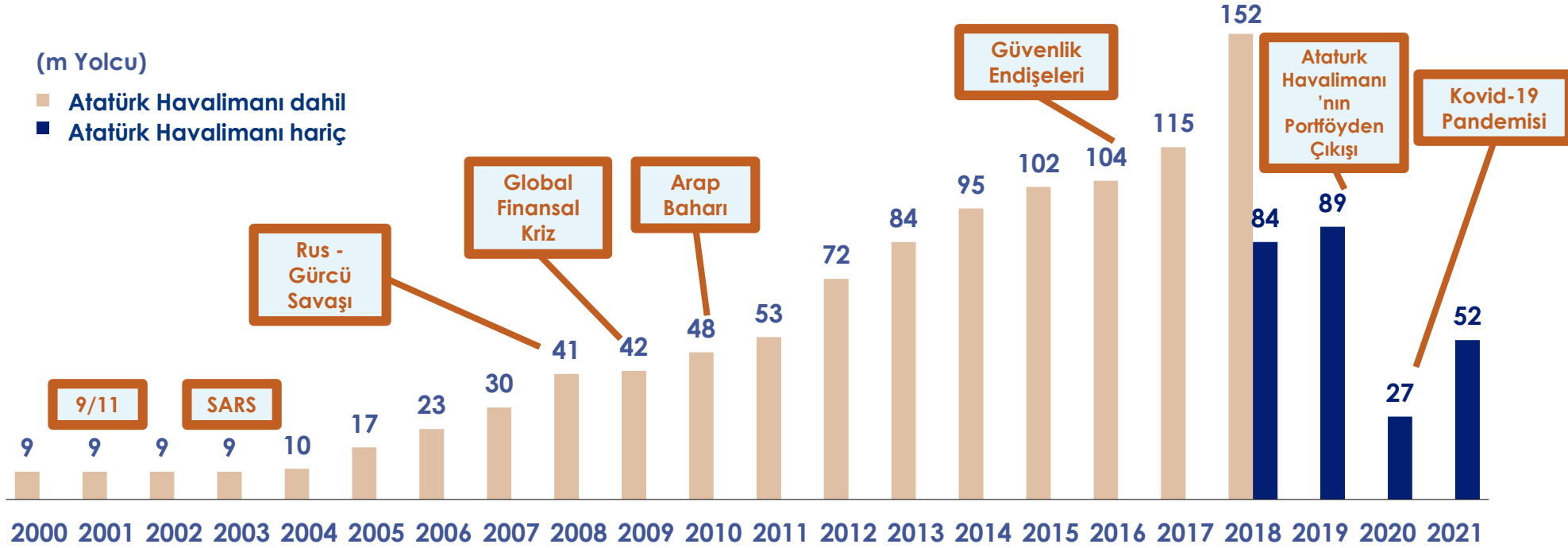
* 2022 rakamları geçicidir.

KRİZLERE DAYANIKLI BÜYÜME STRATEJİSİ

2

(m Yolcu)

■ Atatürk Havalimanı dahil
■ Atatürk Havalimanı hariç



1 havalimanı

15 havalimanı

PORTFÖYE EKLENEN & ÇIKAN
HAVALİMANLARI

+

Izmir
Ankara

+

Tiflis
Batum

+

Monastir

+

Gazipasa
Enfidha

+

Üsküp
Ohrid

+

Riga (*)

+

Madine

+

Zagreb

+

Milas-
Bodrum

+

Antalya

-

Istanbul
Ataturk

+

Almatı

(*) Sadece ticari alanlar

TAV TRAFİK VERİLERİ (AYLIK)

3

Yolcu	Haziran			Değişim		Ocak - Haziran			Değişim	
	2019	2021	2022	2022/ 2019	2022/ 2021	2019	2021	2022	2022/ 2019	2022/ 2021
Antalya	4,755,233	1,730,855	3,911,395	-18%	126%	13,442,674	4,200,953	10,219,631	-24%	143%
Dış Hat	4,131,085	1,279,048	3,313,342	-20%	159%	10,080,397	2,614,691	7,476,987	-26%	186%
İç Hat	624,148	451,807	598,053	-4%	32%	3,362,277	1,586,262	2,742,644	-18%	73%
Izmir	1,142,841	682,247	1,002,634	-12%	47%	5,811,742	2,496,876	4,238,547	-27%	70%
Dış Hat	395,004	132,322	435,374	10%	229%	1,158,388	306,960	1,293,151	12%	321%
İç Hat	747,837	549,925	567,260	-24%	3%	4,653,354	2,189,916	2,945,396	-37%	34%
Ankara	1,176,739	618,052	732,986	-38%	19%	6,993,034	2,405,711	3,905,235	-44%	62%
Dış Hat	208,054	88,385	188,384	-9%	113%	1,001,237	277,795	763,575	-24%	175%
İç Hat	968,685	529,667	544,602	-44%	3%	5,991,797	2,127,916	3,141,660	-48%	48%
Milas-Bodrum	648,748	356,828	550,111	-15%	54%	1,529,978	693,008	1,294,521	-15%	87%
Dış Hat	317,798	122,649	284,373	-11%	132%	568,580	156,520	501,931	-12%	221%
İç Hat	330,950	234,179	265,738	-20%	13%	961,398	536,488	792,590	-18%	48%
Gazipaşa - Alanya	143,793	47,278	82,324	-43%	74%	427,531	143,893	299,421	-30%	108%
Dış Hat	86,901	9,894	30,530	-65%	209%	204,576	34,684	104,360	-49%	201%
İç Hat	56,892	37,384	51,794	-9%	39%	222,955	109,209	195,061	-13%	79%
Almatı	615,952	563,941	684,779	11%	21%	2,790,171	2,731,680	3,053,271	9%	12%
Dış Hat	286,775	142,177	250,922	-13%	76%	1,371,081	609,791	1,015,636	-26%	67%
İç Hat	329,177	421,764	433,857	32%	3%	1,419,090	2,121,889	2,037,635	44%	-4%
Gürcistan	495,701	211,535	310,406	-37%	47%	2,114,088	557,437	1,378,076	-35%	147%
Medine	556,637	116,428	505,661	-9%	334%	4,124,250	649,286	2,765,710	-33%	326%
Tunus	465,183	65,959	175,823	-62%	167%	1,083,744	128,924	461,508	-57%	258%
K. Makedonya	248,908	114,147	236,557	-5%	107%	1,163,667	394,224	948,815	-18%	141%
Zagreb	336,618	100,933	292,761	-13%	190%	1,534,105	337,372	1,299,234	-15%	285%
TAV TOPLAM (*)	9,970,401	4,608,203	8,485,437	-15%	84%	38,224,813	13,067,757	29,863,969	-22%	129%
Dış Hat	6,958,518	2,264,885	5,854,625	-16%	158%	21,464,099	5,069,731	16,960,652	-21%	235%
İç Hat	3,011,883	2,343,318	2,630,812	-13%	12%	16,760,714	7,998,026	12,903,317	-23%	61%

• TAV tarafından işletilen havalimanlarında 2022'nin ilk yarısında hizmet verilen yolcu sayısı, 2021'in %129 üstünde ve 2019'un %22 altında gerçekleşti.

• 2022'nin ilk yarısında hizmet verilen dış hat yolcu sayısı 2021'in %235 üzerinde ve 2019'un %21 altında gerçekleşti.

• 2022'nin Haziran ayında hizmet verilen dış hat yolcu sayısı 2021 yılının %158 üzerinde ve 2019'un %16 altında gerçekleşti.

• 2019 yılına kıyasla 2022 Antalya dış hat yolcusu, Haziran ayında Mayıs'ın oldukça üstünde gerçekleşerek %80 seviyesine ulaştı.

• 2022 Mart ayından beri Medine yolcusunda kuvvetli toparlanma görülüyor. Haziran ayında trafik 2019 Haziran ayınının %91'i seviyesine ulaştı.

(*) 2021 ve 2022 DHMİ verileri revizyona tabidir.
Gelen ve giden yolcu toplamıdır.

TAV Toplam yolcu sayısı Mayıs 2021'den önce Almatı Havalimanı'na ait verileri içermemektedir.

TAV TRAFİK VERİLERİ (AYLIK)

4

Uçuş Sayısı	Haziran			Değişim		Ocak - Haziran			Değişim	
	2019	2021	2022	2022/ 2019	2022/ 2021	2019	2021	2022	2022/ 2019	2022/ 2021
Antalya	25,341	10,817	22,835	-10%	111%	77,501	27,780	65,685	-15%	136%
Dış Hat	21,492	7,875	19,477	-9%	147%	56,220	16,503	48,073	-14%	191%
İç Hat	3,849	2,942	3,358	-13%	14%	21,281	11,277	17,612	-17%	56%
Izmir	7,094	4,636	6,493	-8%	40%	36,123	18,148	27,852	-23%	53%
Dış Hat	2,717	1,135	3,019	11%	166%	7,983	2,956	9,430	18%	219%
İç Hat	4,377	3,501	3,474	-21%	-1%	28,140	15,192	18,422	-35%	21%
Ankara	7,595	4,687	5,304	-30%	13%	46,384	19,788	28,885	-38%	46%
Dış Hat	1,645	820	1,546	-6%	89%	8,431	2,831	6,590	-22%	133%
İç Hat	5,950	3,867	3,758	-37%	-3%	37,953	16,957	22,295	-41%	31%
Milas-Bodrum	4,272	2,535	3,697	-13%	46%	10,152	5,202	9,091	-10%	75%
Dış Hat	1,905	839	1,966	3%	134%	3,513	1,074	3,602	3%	235%
İç Hat	2,367	1,696	1,731	-27%	2%	6,639	4,128	5,489	-17%	33%
Gazipaşa - Alanya	909	411	568	-38%	38%	2,952	1,305	2,213	-25%	70%
Dış Hat	516	124	213	-59%	72%	1,322	371	733	-45%	98%
İç Hat	393	287	355	-10%	24%	1,630	934	1,480	-9%	58%
Almatı	5,861	4,897	6,226	6%	27%	30,223	25,471	29,103	-4%	14%
Dış Hat	2,703	1,570	2,931	8%	87%	14,468	7,942	12,523	-13%	58%
İç Hat	3,158	3,327	3,295	4%	-1%	15,755	17,529	16,580	5%	-5%
Gürcistan	4,676	2,744	2,944	-37%	7%	21,400	8,664	14,850	-31%	71%
Medine	4,167	1,428	4,353	4%	205%	29,102	8,403	22,957	-21%	173%
Tunus	2,728	522	1,268	-54%	143%	7,352	1,422	3,710	-50%	161%
K. Makedonya	2,120	1,462	2,091	-1%	43%	9,792	5,524	8,367	-15%	51%
Zagreb	4,088	2,426	3,763	-8%	55%	21,374	10,658	19,586	-8%	84%
TAV TOPLAM (*)	62,990	36,565	59,542	-5%	63%	262,132	116,434	232,299	-11%	100%
Dış Hat	43,316	19,077	41,356	-5%	117%	149,990	51,385	137,629	-8%	168%
İç Hat	19,674	17,488	18,186	-8%	4%	112,142	65,049	94,670	-16%	46%

• Almatı Havalimanı'nın ana gelir kaynağı olan dış hat uçuşları Mayıs 2022'den beri 2019 seviyesinin üstünde seyrediyor.

(*) 2021 ve 2022 DHMİ verileri revizyona tabidir.

Gelen ve giden uçuş toplamıdır.

TAV Toplam uçuş sayısı Mayıs 2021'den önce Almatı Havalimanı'na ait verileri içermemektedir.

TAV TRAFİK VERİLERİ (YILLIK)

5

Yolcu (mn)	Ocak - Aralık			Değişim	
	2019	2020	2021	2021/ 2019	2021/ 2020
Antalya	35,7	9,7	22,0	-38%	127%
Dış Hat	28,7	6,6	17,1	-40%	160%
İç Hat	7,0	3,1	4,9	-30%	56%
Izmir	12,4	5,5	7,7	-38%	40%
Dış Hat	3,3	1,0	1,8	-46%	81%
İç Hat	9,0	4,5	5,9	-35%	31%
Ankara	13,7	5,2	7,0	-49%	36%
Dış Hat	2,3	0,7	1,3	-43%	74%
İç Hat	11,5	4,4	5,7	-50%	30%
Milas-Bodrum	4,3	1,5	2,9	-32%	98%
Dış Hat	1,9	0,5	1,0	-46%	115%
İç Hat	2,5	1,0	1,9	-22%	90%
Gazipaşa - Alanya	1,1	0,3	0,6	-43%	129%
Dış Hat	0,6	0,1	0,2	-61%	290%
İç Hat	0,5	0,2	0,4	-21%	85%
Almatı	6,4	3,6	6,1	-5%	69%
Dış Hat	3,0	0,8	1,6	-48%	88%
İç Hat	3,4	2,8	4,5	34%	63%
Gürcistan	4,3	0,6	2,2	-49%	242%
Medine	8,4	2,2	1,8	-79%	-22%
Tunus	3,0	0,3	0,5	-83%	56%
K. Makedonya	2,7	0,8	1,4	-48%	78%
Zagreb	3,4	0,9	1,4	-59%	52%
TAV TOPLAM (*)	89,1	27,0	52,0	-42%	92%
Dış Hat	55,5	12,6	28,4	-49%	125%
İç Hat	33,6	14,4	23,5	-30%	63%

- TAV tarafından işletilen havalimanlarında 2021 yılında hizmet verilen yolcu sayısı 2020'nin %92 üstünde ve 2019'un %58'i seviyesinde gerçekleşti.
- Dış hat yolcusunda toparlanma Ekim ayından itibaren 2019'un %70'i seviyesinin üstünde gerçekleşti.

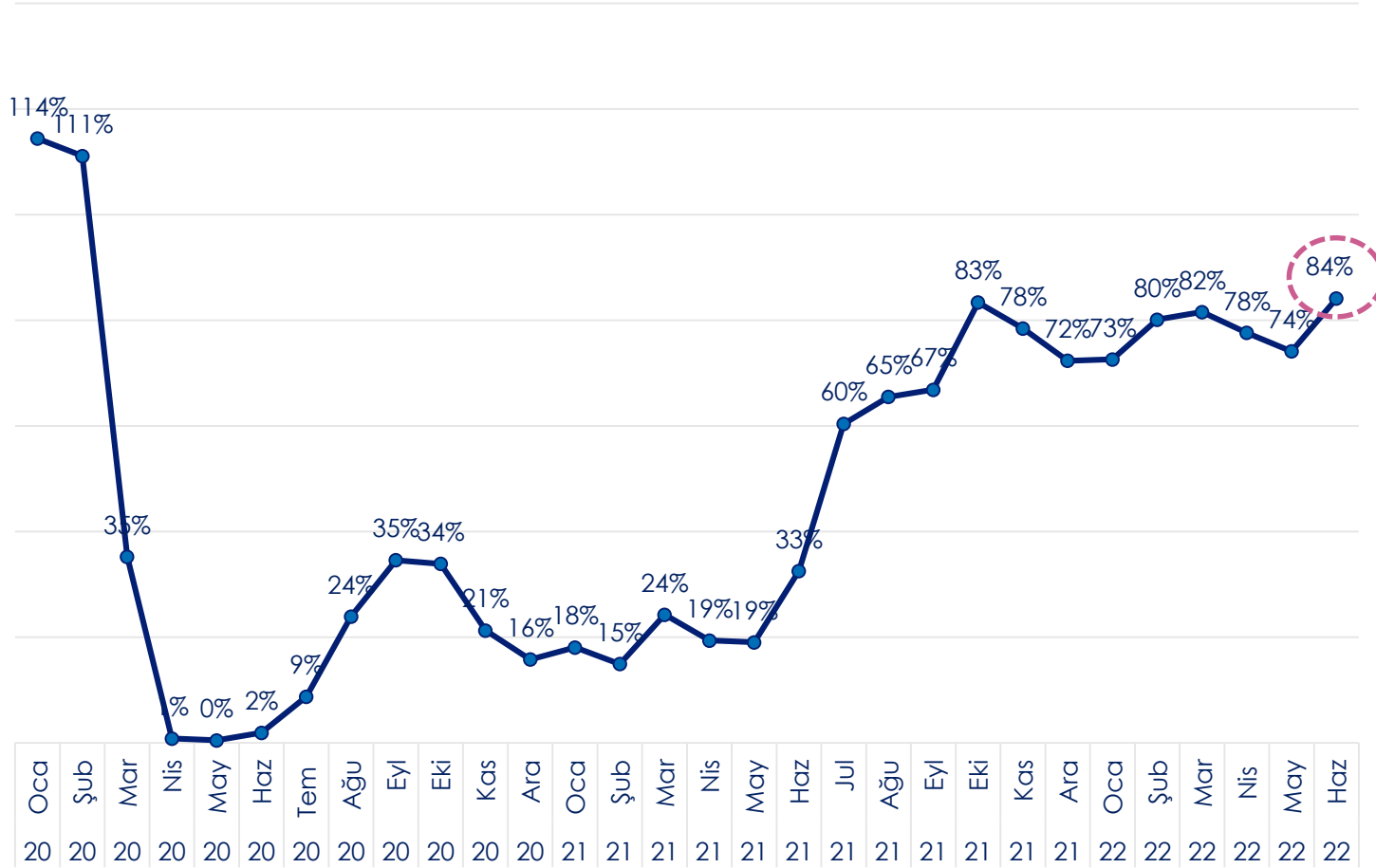
(*) 2021 DHMİ verileri revizyona tabidir.

Gelen ve giden yolcu toplamıdır.

TAV Toplam yolcu sayısı Mayıs 2021'den önce Almatı Havalimanı'na ait verileri içermemektedir.

DIŐ HAT YOLCUSUNDAKİ TOPARLANMA JEOPOLİTİK ETKİLERE RAĞMEN YÜKSEK GERÇEKLEŐMEYE DEVAM ETTİ.

2019 Yılıın Aynı Ayına Kıyasla Hizmet Verilen TAV Toplam DıŐ Hat Yolcusu





Ali Özgü CANERİ
Yatırımcı İlişkileri Koordinatörü
ali.caneri@tav.aero
Tel :+90 212 463 3000 / 2124
Fax : +90 212 465 3100



Besim MERİÇ
Yatırımcı İlişkileri Koordinatörü
besim.meric@tav.aero
Tel :+90 212 463 3000 / 2123
Fax : +90 212 465 3100

İletişim Bilgileri

<http://ir.tav.aero>
ir@tav.aero

+90-212-463 3000 (2123 – 2124)

twitter.com/irTAV

facebook.com/irTAV

Vadistanbul Bulvar, Ayazaga Mahallesi Azerbaycan Caddesi,
2C Blok No:3L/6 34485 Sarıyer/İstanbul

İstanbul Ticaret Siciline kayıt tarihi : 07.11.1997

Ticaret Sicil & MERSIS No: 590256 / 0832-0062-0900-0011



TAV Havalimanları Holding



Türkiye

- Ankara Esenboğa
- İzmir Adnan Menderes

- Gazipaşa Alanya
- Milas Bodrum
- Antalya



Kazakistan

Almatı



Gürcistan

Tiflis ve Batum



Tunus

Monastir ve Enfidha



Kuzey Makedonya

Üsküp ve Ohrid



Suudi Arabistan

Medine



Letonya

Riga (sadece Ticari Alanlar)



Hırvatistan

Zagreb

Dünyanın önde gelen havalimanı işletmecileri arasında yer alan TAV Havalimanları, iştirak ve bağlı ortaklıkları ile birlikte duty free, yiyecek-içecek hizmetleri, yer hizmetleri, bilgi işlem, güvenlik ve işletme hizmetleri gibi havalimanı operasyonunun diğer alanlarında da faaliyet gösteriyor.

TAV Havalimanları, 2019 yılında 89 milyon yolcuya hizmet veren TAV Havalimanları, pandeminin etkisiyle 2020 yılında 27 milyon, 2021'de ise 52 milyon yolcuya hizmet sundu. Şirket hisseleri 23 Şubat 2007'den itibaren "TAVHL" işlem kodu ile Borsa İstanbul'da işlem görüyor.