



**TAV**  
Havalimanları

## Yatırımcı Bülteni

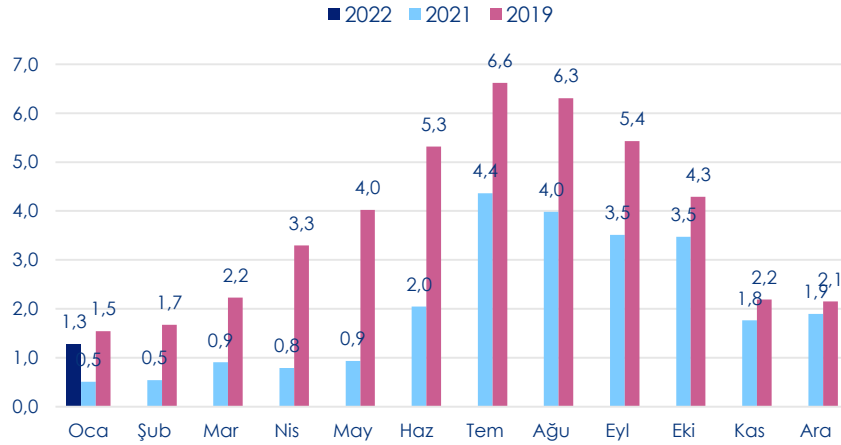
Şubat 2022



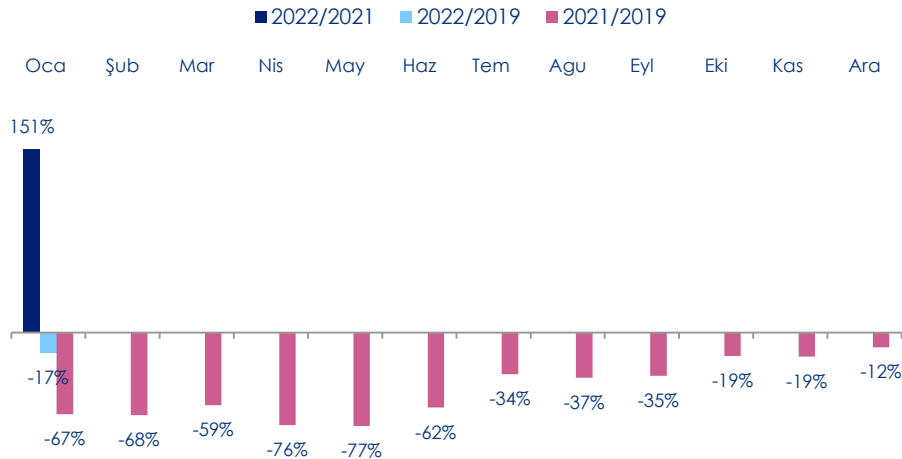
# SEKTÖREL GELİŞMELER

1

## Türkiye'ye Gelen Aylık Yabancı Turist Sayısı (mn)



## Türkiye'ye Gelen Aylık Yabancı Turist Sayısı Değişimi



## 2020-2022 YILLARI OCAK AYINDA TÜRKİYE'YE GELEN YABANCI ZİYARETÇİLERİN MİLLİYETLERE GÖRE DAĞILIMI İLK 5 ÜLKE

ÜLKELER	2022*	2022 MİL.PAYI %	2021	2021 MİL.PAYI %	2020	2020 MİL.PAYI %
Rusya Fed.	134 215	10,47	89 411	17,54	130 608	7,31
Bulgaristan	109 971	8,58	30 693	6,02	162 199	9,07
İran	106 957	8,35	37 993	7,45	120 527	6,74
Almanya	102 572	8,00	27 141	5,32	122 416	6,85
Irak	52 024	4,06	27 071	5,31	79 638	4,46
DiĞER	775 927	60,54	297 478	58,35	1 172 047	65,57
<b>GENEL TOPLAM</b>	<b>1 281 666</b>	<b>100,00</b>	<b>509 787</b>	<b>100,00</b>	<b>1 787 435</b>	<b>100,00</b>

## 2019-2021 YILLARI OCAK-ARALIK DÖNEMİNDE TÜRKİYE'YE GELEN YABANCI ZİYARETÇİLERİN MİLLİYETLERE GÖRE DAĞILIMI İLK 5 ÜLKE

ÜLKELER	2021	2021 MİL.PAYI %	2020	2020 MİL.PAYI %	2019	2019 MİL.PAYI %
Rusya Fed.	4 694 422	19,00	2 128 758	16,72	7 017 657	15,57
Almanya	3 085 215	12,48	1 118 932	8,79	5 027 472	11,16
Ukrayna	2 060 008	8,34	997 652	7,83	1 547 996	3,44
Bulgaristan	1 402 795	5,68	1 242 961	9,76	2 713 464	6,02
İran	1 153 092	4,67	385 762	3,03	2 102 890	4,67
DiĞER	12 316 734	49,84	6 860 148	53,87	26 648 807	59,14
<b>GENEL TOPLAM</b>	<b>24 712 266</b>	<b>100,00</b>	<b>12 734 213</b>	<b>100,00</b>	<b>45 058 286</b>	<b>100,00</b>

Kaynak: Kültür ve Turizm Bakanlığı

\* 2022 rakamları geçicidir.

# HAVALİMANLARIMIZDA MEVSİMSELLİK (2019 YILI YOLCU SAYILARININ ÇEYREKSEL BAZDA DAĞILIMI)

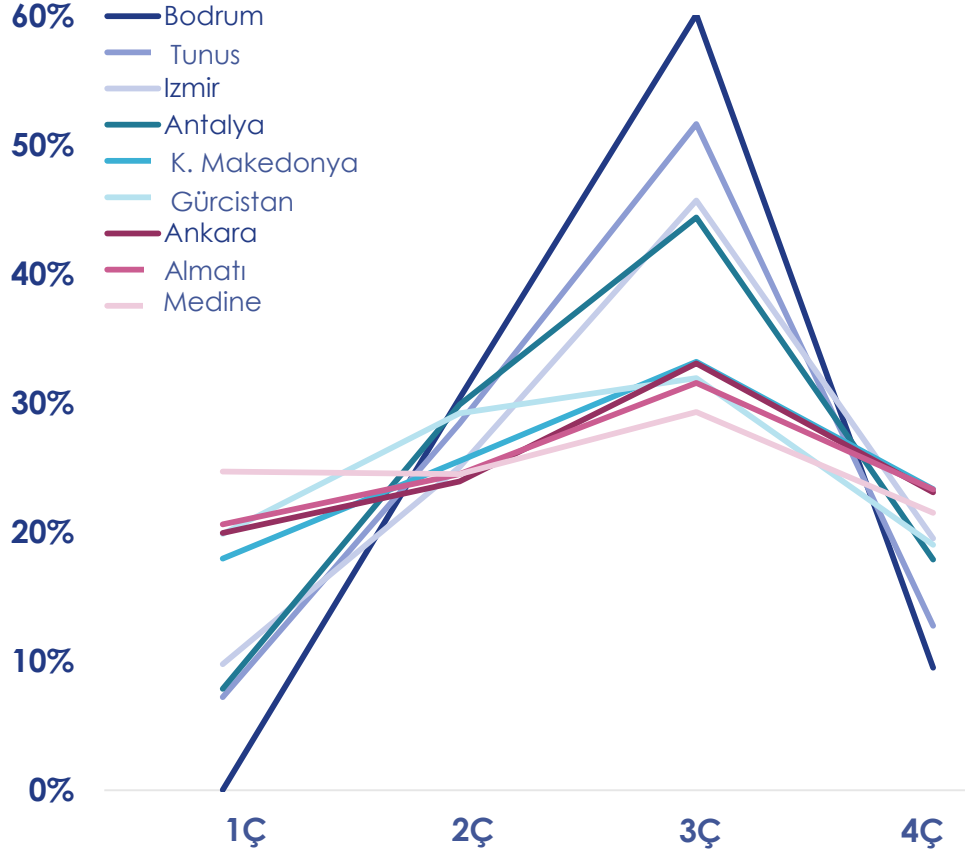
2

## 3. çeyrek mevsimsel olarak en güçlü çeyrektir.

TAV Toplam Yolcu Sayısının Mevsimsel Dağılımı (2019):



Havalimanı Bazında Mevsimsellik (2019 Dış Hat):



## AŞILAMA PROGRAMLARI

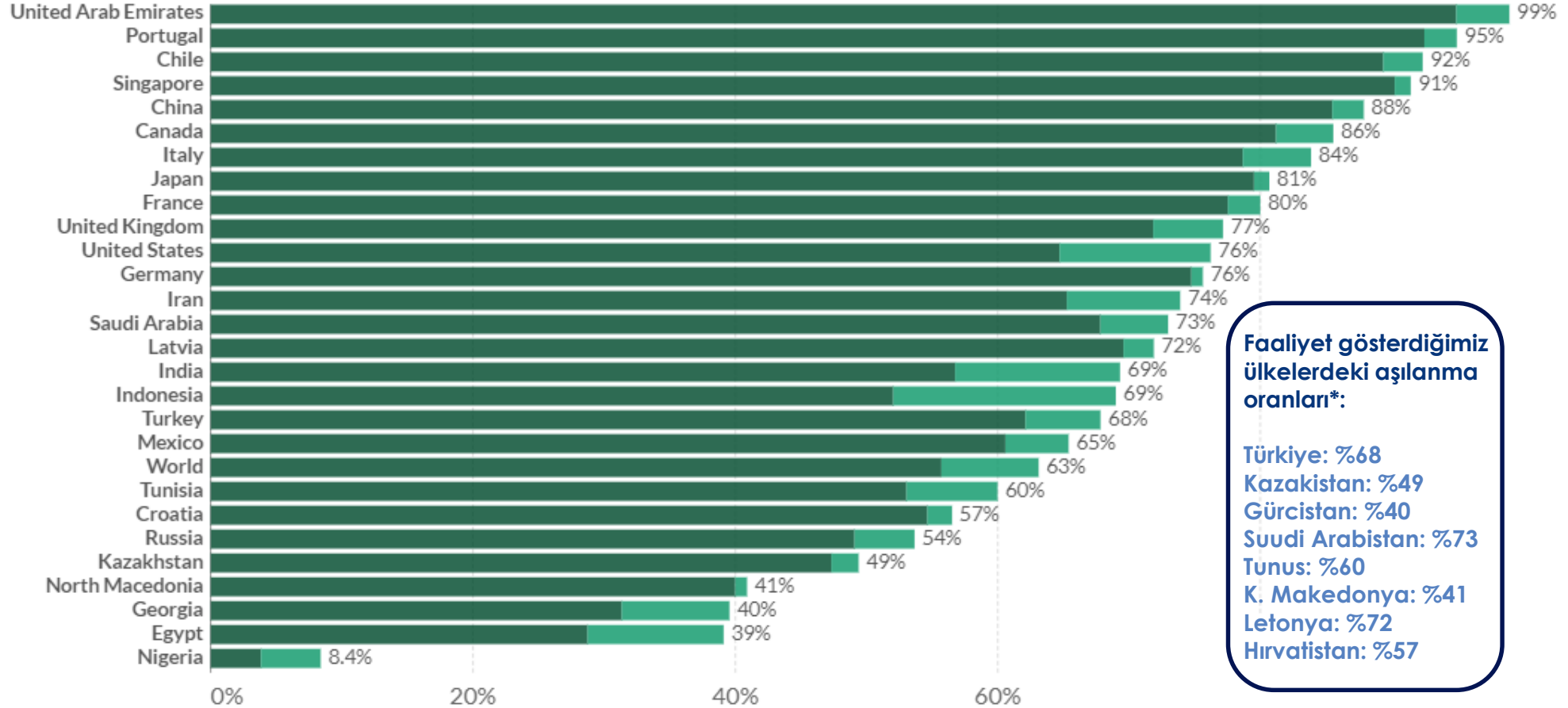
3

### 28 Şubat 2022 İtibarıyla Aşılama Oranları

Our World  
in Data

■ Tamamen Aşılansız

■ Kısmen Aşılansız



**Faaliyet gösterdiğimiz  
ülkelerdeki aşılama  
oranları\*:**

**Türkiye: %68**

**Kazakistan: %49**

**Gürcistan: %40**

**Suudi Arabistan: %73**

**Tunus: %60**

**K. Makedonya: %41**

**Letonya: %72**

**Hırvatistan: %57**

# TAV TRAFİK VERİLERİ (AYLIK)

4

Yolcu	Şubat			Değişim		Ocak - Şubat			Değişim	
	2019	2021	2022	2022/ 2019	2022/ 2021	2019	2021	2022	2022/ 2019	2022/ 2021
<b>Antalya</b>	<b>792.440</b>	<b>293.610</b>	<b>598.394</b>	<b>-24%</b>	<b>104%</b>	<b>1.682.463</b>	<b>586.897</b>	<b>1.260.731</b>	<b>-25%</b>	<b>115%</b>
Dış Hat	298.913	81.020	257.605	-14%	218%	624.455	188.948	554.171	-11%	193%
İç Hat	493.527	212.590	340.789	-31%	60%	1.058.008	397.949	706.560	-33%	78%
<b>İzmir</b>	<b>862.791</b>	<b>358.134</b>	<b>532.878</b>	<b>-38%</b>	<b>49%</b>	<b>1.835.573</b>	<b>676.480</b>	<b>1.090.741</b>	<b>-41%</b>	<b>61%</b>
Dış Hat	94.067	18.250	86.909	-8%	376%	200.200	39.519	198.229	-1%	402%
İç Hat	768.724	339.884	445.969	-42%	31%	1.635.373	636.961	892.512	-45%	40%
<b>Ankara</b>	<b>1.114.089</b>	<b>346.094</b>	<b>575.691</b>	<b>-48%</b>	<b>66%</b>	<b>2.327.001</b>	<b>657.170</b>	<b>1.168.651</b>	<b>-50%</b>	<b>78%</b>
Dış Hat	145.834	24.253	95.867	-34%	295%	294.820	51.367	211.005	-28%	311%
İç Hat	968.255	321.841	479.824	-50%	49%	2.032.181	605.803	957.646	-53%	58%
<b>Milas-Bodrum</b>	<b>88.688</b>	<b>48.990</b>	<b>71.037</b>	<b>-20%</b>	<b>45%</b>	<b>184.807</b>	<b>91.560</b>	<b>139.818</b>	<b>-24%</b>	<b>53%</b>
Dış Hat	0	0	0	a.d.	a.d.	0	0	1.065	a.d.	a.d.
İç Hat	88.688	48.990	71.037	-20%	45%	184.807	91.560	138.753	-25%	52%
<b>Gazipaşa - Alanya</b>	<b>31.429</b>	<b>17.775</b>	<b>28.836</b>	<b>-8%</b>	<b>62%</b>	<b>65.072</b>	<b>35.859</b>	<b>55.903</b>	<b>-14%</b>	<b>56%</b>
Dış Hat	4.673	4.389	6.986	49%	59%	8.409	9.108	15.205	81%	67%
İç Hat	26.756	13.386	21.850	-18%	63%	56.663	26.751	40.698	-28%	52%
<b>Almatı</b>	<b>370.370</b>	<b>373.101</b>	<b>435.130</b>	<b>17%</b>	<b>17%</b>	<b>775.610</b>	<b>755.800</b>	<b>746.601</b>	<b>-4%</b>	<b>-1%</b>
Dış Hat	187.443	69.333	144.176	-23%	108%	396.618	132.217	244.060	-38%	85%
İç Hat	182.927	303.768	290.954	59%	-4%	378.992	623.583	502.541	33%	-19%
<b>Gürcistan</b>	<b>252.330</b>	<b>25.606</b>	<b>177.563</b>	<b>-30%</b>	<b>593%</b>	<b>519.934</b>	<b>42.196</b>	<b>367.106</b>	<b>-29%</b>	<b>770%</b>
<b>Medine</b>	<b>631.532</b>	<b>90.083</b>	<b>385.526</b>	<b>-39%</b>	<b>328%</b>	<b>1.300.505</b>	<b>220.674</b>	<b>661.250</b>	<b>-49%</b>	<b>200%</b>
<b>Tunus</b>	<b>64.388</b>	<b>3.980</b>	<b>36.327</b>	<b>-44%</b>	<b>813%</b>	<b>131.605</b>	<b>22.186</b>	<b>68.206</b>	<b>-48%</b>	<b>207%</b>
<b>K. Makedonya</b>	<b>144.822</b>	<b>46.303</b>	<b>93.022</b>	<b>-36%</b>	<b>101%</b>	<b>305.246</b>	<b>104.096</b>	<b>215.227</b>	<b>-29%</b>	<b>107%</b>
<b>Zagreb</b>	<b>181.154</b>	<b>31.534</b>	<b>148.830</b>	<b>-18%</b>	<b>372%</b>	<b>372.351</b>	<b>69.597</b>	<b>289.006</b>	<b>-22%</b>	<b>315%</b>
<b>TAV TOPLAM (*)</b>	<b>4.163.663</b>	<b>1.262.109</b>	<b>3.083.234</b>	<b>-26%</b>	<b>144%</b>	<b>8.724.557</b>	<b>2.506.715</b>	<b>6.063.240</b>	<b>-31%</b>	<b>142%</b>
Dış Hat	1.597.249	238.299	1.279.839	-20%	437%	3.292.309	544.584	2.510.553	-24%	361%
İç Hat	2.566.414	1.023.810	1.803.395	-30%	76%	5.432.248	1.962.131	3.552.687	-35%	81%

- TAV tarafından işletilen havalimanlarında yılbaşından bu yana hizmet verilen yolcu sayısı, 2021'nin %142 üstünde gerçekleşti. Almatı hariç bakıldığında ise aynı dönemde büyüme %112 oldu.
- Yılbaşından bu yana hizmet verilen dış hat yolcu sayısı 2021 yılının %361 üzerinde ve 2019'un %24 altında gerçekleşti.

(\*) 2021 ve 2022 DHMİ verileri revizyona tabidir.

Gelen ve giden yolcu toplamıdır.

TAV Toplam yolcu sayısı Mayıs 2021'den önce Almatı Havalimanı'na ait verileri içermemektedir.

## TAV TRAFİK VERİLERİ (YILLIK)

5

Yolcu (mn)	Ocak - Aralık			Değişim	
	2019	2020	2021	2021/ 2019	2021/ 2020
<b>Antalya</b>	<b>35,7</b>	<b>9,7</b>	<b>22,0</b>	<b>-38%</b>	<b>127%</b>
Dış Hat	28,7	6,6	17,1	-40%	160%
İç Hat	7,0	3,1	4,9	-30%	56%
<b>İzmir</b>	<b>12,4</b>	<b>5,5</b>	<b>7,7</b>	<b>-38%</b>	<b>40%</b>
Dış Hat	3,3	1,0	1,8	-46%	81%
İç Hat	9,0	4,5	5,9	-35%	31%
<b>Ankara</b>	<b>13,7</b>	<b>5,2</b>	<b>7,0</b>	<b>-49%</b>	<b>36%</b>
Dış Hat	2,3	0,7	1,3	-43%	74%
İç Hat	11,5	4,4	5,7	-50%	30%
<b>Milas-Bodrum</b>	<b>4,3</b>	<b>1,5</b>	<b>2,9</b>	<b>-32%</b>	<b>98%</b>
Dış Hat	1,9	0,5	1,0	-46%	115%
İç Hat	2,5	1,0	1,9	-22%	90%
<b>Gazipaşa - Alanya</b>	<b>1,1</b>	<b>0,3</b>	<b>0,6</b>	<b>-43%</b>	<b>129%</b>
Dış Hat	0,6	0,1	0,2	-61%	290%
İç Hat	0,5	0,2	0,4	-21%	85%
<b>Almatı</b>	<b>6,4</b>	<b>3,6</b>	<b>6,1</b>	<b>-5%</b>	<b>69%</b>
Dış Hat	3,0	0,8	1,6	-48%	88%
İç Hat	3,4	2,8	4,5	34%	63%
<b>Gürcistan</b>	<b>4,3</b>	<b>0,6</b>	<b>2,2</b>	<b>-49%</b>	<b>242%</b>
<b>Medine</b>	<b>8,4</b>	<b>2,2</b>	<b>1,8</b>	<b>-79%</b>	<b>-22%</b>
<b>Tunus</b>	<b>3,0</b>	<b>0,3</b>	<b>0,5</b>	<b>-83%</b>	<b>56%</b>
<b>K. Makedonya</b>	<b>2,7</b>	<b>0,8</b>	<b>1,4</b>	<b>-48%</b>	<b>78%</b>
<b>Zagreb</b>	<b>3,4</b>	<b>0,9</b>	<b>1,4</b>	<b>-59%</b>	<b>52%</b>
<b>TAV TOPLAM (*)</b>	<b>89,1</b>	<b>27,0</b>	<b>52,0</b>	<b>-42%</b>	<b>92%</b>
Dış Hat	55,5	12,6	28,4	-49%	125%
İç Hat	33,6	14,4	23,5	-30%	63%

- TAV tarafından işletilen havalimanlarında 2021 yılında hizmet verilen yolcu sayısı 2020'nin %92 üstünde ve 2019'un %58'i seviyesinde gerçekleşti.
- Dış hat yolcusunda toparlanma Ekim ayından itibaren 2019'un %70'i seviyesinin üstünde gerçekleşti.

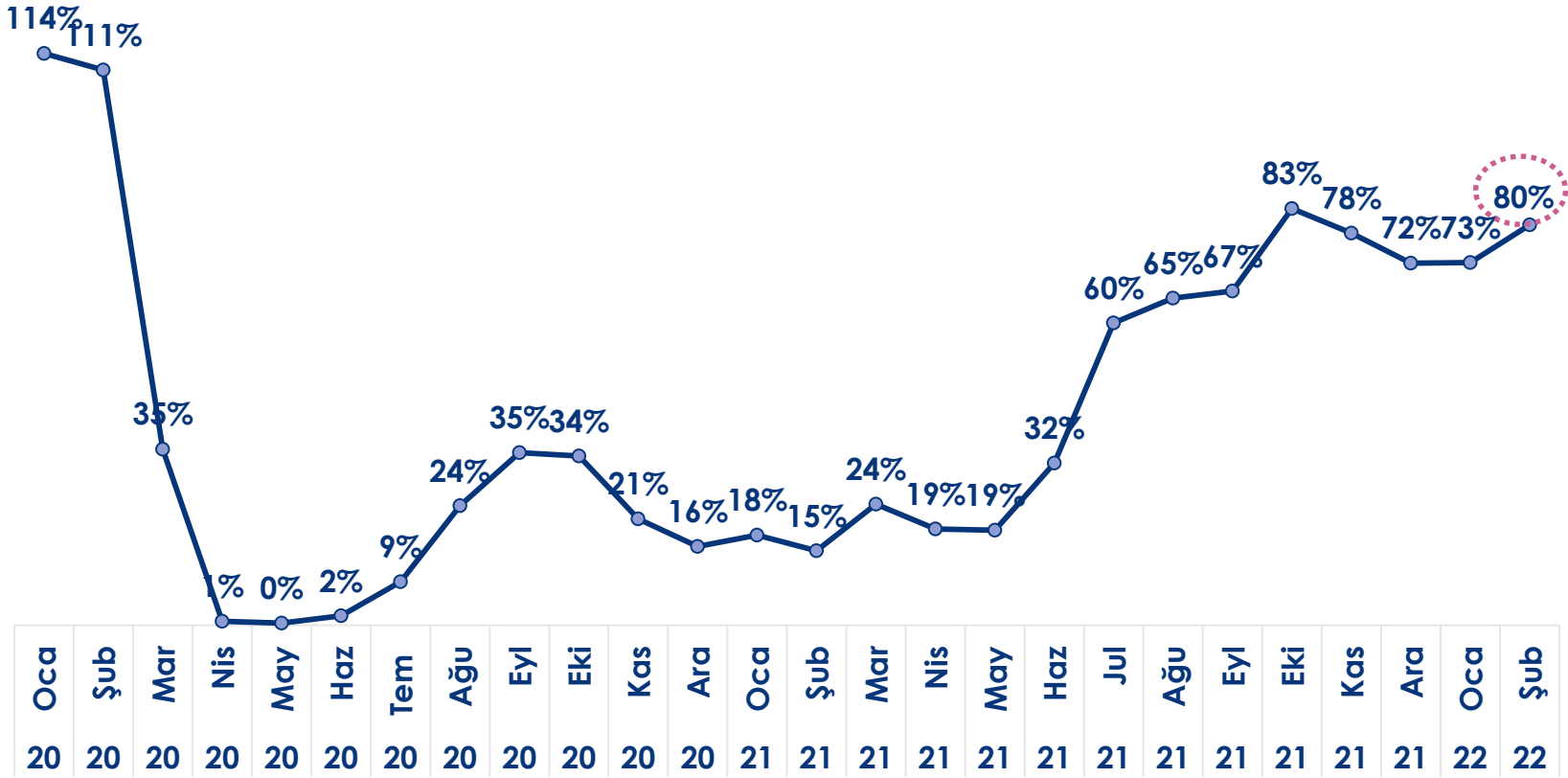
(\*) 2021 DHMİ verileri revizyona tabidir.

Gelen ve giden yolcu toplamıdır.

TAV Toplam yolcu sayısı Mayıs 2021'den önce Almatı Havalimanı'na ait verileri içermemektedir.

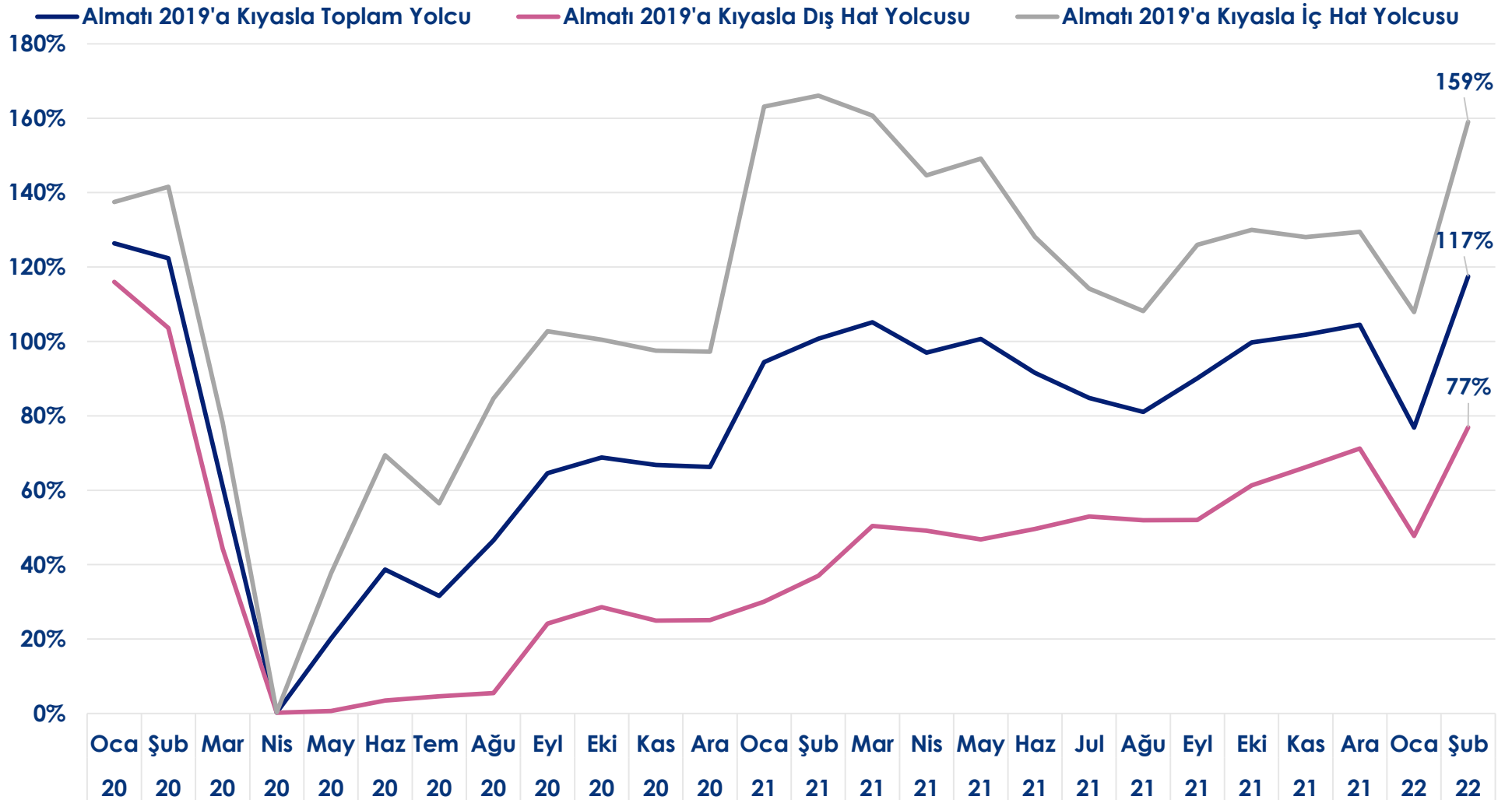
# DIŐ HAT YOLCUSUNDAKİ TOPARLANMA ŐUBAT AYINDA HIZLANARAK %80 SEVİYESİNE ULAŐTI.

2019'un Aynı Ayına Kıyasla Hizmet Verilen Toplam TAV DıŐ Hat Yolcusu



## ALMATI'DA DIŐ HAT TOPARLANMASI (2019'UN AYNI AYINA KIYASLA YOLCU) %77'YE ULAŐTI.

7







**Ali Özgü CANERİ**  
Yatırımcı İlişkileri Koordinatörü  
ali.caneri@tav.aero  
Tel :+90 212 463 3000 / 2124  
Fax : +90 212 465 3100



**Besim MERİÇ**  
Yatırımcı İlişkileri Koordinatörü  
besim.meric@tav.aero  
Tel :+90 212 463 3000 / 2123  
Fax : +90 212 465 3100

## İletişim Bilgileri

<http://ir.tav.aero>

[ir@tav.aero](mailto:ir@tav.aero)

+90-212-463 3000 (2123 – 2124)

[twitter.com/irTAV](https://twitter.com/irTAV)

[facebook.com/irTAV](https://facebook.com/irTAV)

Vadistanbul Bulvar, Ayazaga Mahallesi Azerbaycan Caddesi,  
2C Blok No:3L/6 34485 Sarıyer/İstanbul

İstanbul Ticaret Siciline kayıt tarihi : 07.11.1997

Ticaret Sicil & MERSIS No: 590256 / 0832-0062-0900-0011



## TAV Havalimanları Holding



### Türkiye

- Ankara Esenboğa
- İzmir Adnan Menderes

- Gazipaşa Alanya
- Milas Bodrum
- Antalya



### Kazakistan

Almatı



### Gürcistan

Tiflis ve Batum



### Tunus

Monastir ve Enfidha



### Kuzey Makedonya

Üsküp ve Ohrid



### Suudi Arabistan

Medine



### Letonya

Riga (sadece Ticari Alanlar)



### Hırvatistan

Zagreb

Dünyanın önde gelen havalimanı işletmecileri arasında yer alan TAV Havalimanları, iştirak ve bağlı ortaklıkları ile birlikte duty free, yiyecek-içecek hizmetleri, yer hizmetleri, bilgi işlem, güvenlik ve işletme hizmetleri gibi havalimanı operasyonunun diğer alanlarında da faaliyet gösteriyor.

TAV Havalimanları, 2019 yılında 89 milyon yolcuya hizmet veren TAV Havalimanları, pandeminin etkisiyle 2020 yılında 27 milyon, 2021'de ise 52 milyon yolcuya hizmet sundu. Şirket hisseleri 23 Şubat 2007'den itibaren "TAVHL" işlem kodu ile Borsa İstanbul'da işlem görüyor.