



**TAV**  
Havalimanları

## Yatırımcı Bülteni

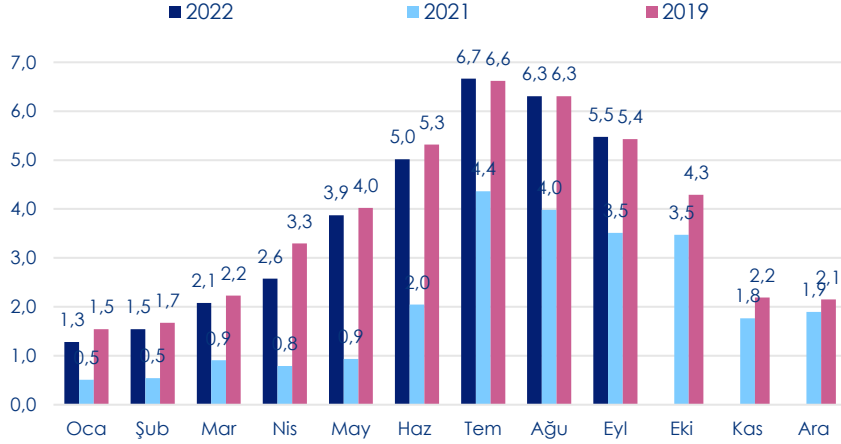
Ekim 2022



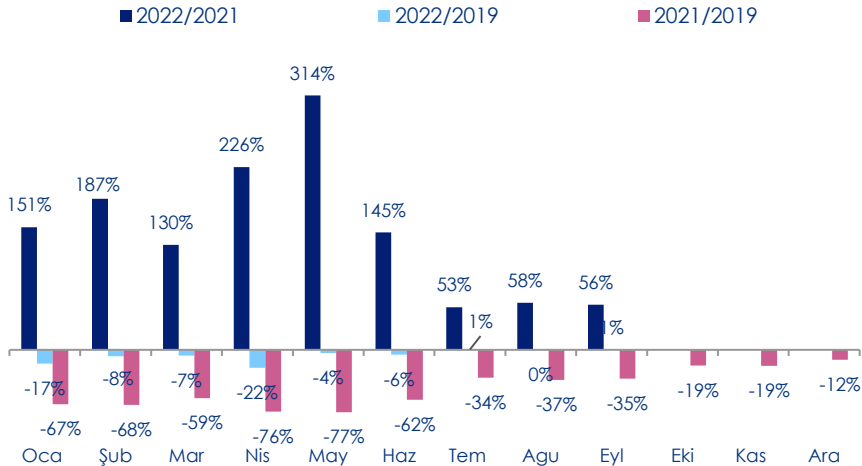
# SEKTÖREL GELİŞMELER

1

## Türkiye'ye Gelen Aylık Yabancı Turist Sayısı (mn)



## Türkiye'ye Gelen Aylık Yabancı Turist Sayısı Değişimi



## 2020-2022 YILLARI OCAK- EYLÜL DÖNEMİNDE TÜRKİYE'YE GELEN YABANCI ZİYARETÇİLERİN MİLLİYETLERE GÖRE DAĞILIMI İLK 5 ÜLKE

ÜLKELER	2022*	2022 MİL.PAYI %	2021	2021 MİL.PAYI %	2020	2020 MİL.PAYI %
Almanya	4 527 853	13,01	2 268 673	12,90	912 749	9,65
Rusya Fed.	3 864 898	11,10	3 456 859	19,66	1 421 428	15,03
İngiltere (B. Krallık)	2 817 271	8,09	137 232	0,78	727 532	7,69
Bulgaristan	2 062 698	5,93	806 028	4,58	764 741	8,09
İran	1 844 608	5,30	708 741	4,03	285 270	3,02
DiĞER	19 692 945	56,57	10 206 691	58,04	5 346 869	56,53
<b>GENEL TOPLAM</b>	<b>34 810 273</b>	<b>100,00</b>	<b>17 584 224</b>	<b>100,00</b>	<b>9 458 589</b>	<b>100,00</b>

## 2019-2021 YILLARI OCAK-ARALIK DÖNEMİNDE TÜRKİYE'YE GELEN YABANCI ZİYARETÇİLERİN MİLLİYETLERE GÖRE DAĞILIMI İLK 5 ÜLKE

ÜLKELER	2021	2021 MİL.PAYI %	2020	2020 MİL.PAYI %	2019	2019 MİL.PAYI %
Rusya Fed.	4 694 422	19,00	2 128 758	16,72	7 017 657	15,57
Almanya	3 085 215	12,48	1 118 932	8,79	5 027 472	11,16
Ukrayna	2 060 008	8,34	997 652	7,83	1 547 996	3,44
Bulgaristan	1 402 795	5,68	1 242 961	9,76	2 713 464	6,02
İran	1 153 092	4,67	385 762	3,03	2 102 890	4,67
DiĞER	12 316 734	49,84	6 860 148	53,87	26 648 807	59,14
<b>GENEL TOPLAM</b>	<b>24 712 266</b>	<b>100,00</b>	<b>12 734 213</b>	<b>100,00</b>	<b>45 058 286</b>	<b>100,00</b>

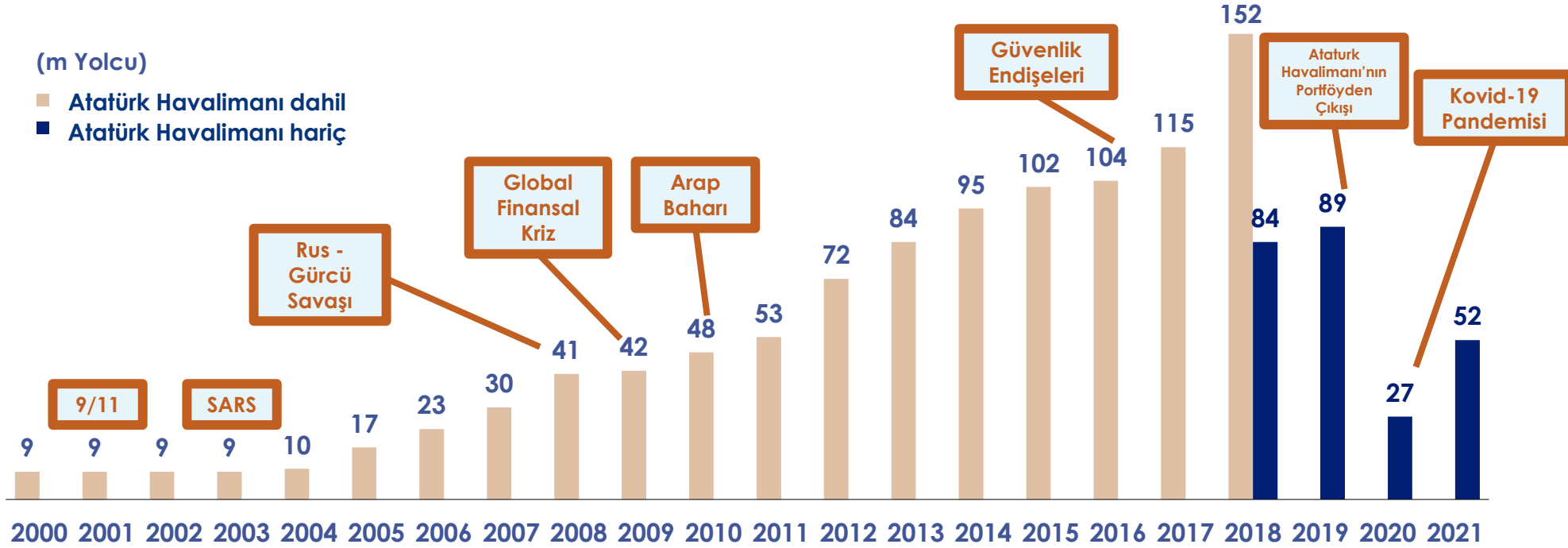
Kaynak: Kültür ve Turizm Bakanlığı  
 \* 2022 rakamları geçicidir.

# KRİZLERE DAYANIKLI BÜYÜME STRATEJİSİ

2

(m Yolcu)

■ Atatürk Havalimanı dahil  
■ Atatürk Havalimanı hariç



1 havalimanı

15 havalimanı

PORTFÖYE EKLENEN & ÇIKAN  
HAVALİMANLARI  
Istanbul  
Ataturk

+  
Izmir  
Ankara

+  
Tiflis  
Batum

+  
Monastir  
Gazipasa  
Enfidha

+  
Üsküp  
Ohrid

+  
Riga (\*)

+  
Madine

+  
Zagreb

+  
Milas-  
Bodrum

+  
Antalya

-  
Istanbul  
Ataturk

+  
Almati

(\*) Sadece ticari alanlar

## TAV TRAFİK VERİLERİ (AYLIK)

3

Yolcu	Ekim			Değişim		Ocak - Ekim			Değişim	
	2019	2021	2022	2022/ 2019	2022/ 2021	2019	2021	2022	2022/ 2019	2022/ 2021
<b>Antalya</b>	<b>4.148.047</b>	<b>3.858.366</b>	<b>3.969.208</b>	<b>-4%</b>	<b>3%</b>	<b>33.446.215</b>	<b>20.111.949</b>	<b>28.794.399</b>	<b>-14%</b>	<b>43%</b>
Dış Hat	3.502.346	3.303.054	3.395.488	-3%	3%	27.499.650	16.172.272	23.617.726	-14%	46%
İç Hat	645.701	555.312	573.720	-11%	3%	5.946.565	3.939.677	5.176.673	-13%	31%
<b>İzmir</b>	<b>1.071.372</b>	<b>827.162</b>	<b>921.189</b>	<b>-14%</b>	<b>11%</b>	<b>10.613.420</b>	<b>6.280.533</b>	<b>8.526.128</b>	<b>-20%</b>	<b>36%</b>
Dış Hat	342.694	254.236	414.996	21%	63%	3.028.170	1.543.513	3.438.320	14%	123%
İç Hat	728.678	572.926	506.193	-31%	-12%	7.585.250	4.737.020	5.087.808	-33%	7%
<b>Ankara</b>	<b>1.131.264</b>	<b>720.806</b>	<b>752.246</b>	<b>-34%</b>	<b>4%</b>	<b>11.716.552</b>	<b>5.729.086</b>	<b>7.127.538</b>	<b>-39%</b>	<b>24%</b>
Dış Hat	197.247	162.464	173.398	-12%	7%	1.949.962	1.060.370	1.618.193	-17%	53%
İç Hat	934.017	558.342	578.848	-38%	4%	9.766.590	4.668.716	5.509.345	-44%	18%
<b>Milas-Bodrum</b>	<b>371.546</b>	<b>281.510</b>	<b>365.772</b>	<b>-2%</b>	<b>30%</b>	<b>4.155.314</b>	<b>2.740.484</b>	<b>3.721.973</b>	<b>-10%</b>	<b>36%</b>
Dış Hat	176.823	111.737	204.222	15%	83%	1.870.953	1.000.541	1.850.915	-1%	85%
İç Hat	194.723	169.773	161.550	-17%	-5%	2.284.361	1.739.943	1.871.058	-18%	8%
<b>Gazipaşa - Alanya</b>	<b>111.411</b>	<b>89.094</b>	<b>71.029</b>	<b>-36%</b>	<b>-20%</b>	<b>1.014.060</b>	<b>504.236</b>	<b>630.334</b>	<b>-38%</b>	<b>25%</b>
Dış Hat	61.694	38.284	30.768	-50%	-20%	579.346	184.217	260.195	-55%	41%
İç Hat	49.717	50.810	40.261	-19%	-21%	434.714	320.019	370.139	-15%	16%
<b>Almatı</b>	<b>576.295</b>	<b>574.831</b>	<b>685.523</b>	<b>19%</b>	<b>19%</b>	<b>5.357.055</b>	<b>4.999.638</b>	<b>5.872.422</b>	<b>10%</b>	<b>17%</b>
Dış Hat	253.804	155.571	248.923	-2%	60%	2.584.480	1.267.288	2.112.347	-18%	67%
İç Hat	322.491	419.260	436.600	35%	4%	2.772.575	3.732.350	3.760.075	36%	1%
<b>Gürcistan</b>	<b>331.540</b>	<b>243.130</b>	<b>385.133</b>	<b>16%</b>	<b>58%</b>	<b>3.822.235</b>	<b>1.783.103</b>	<b>3.053.361</b>	<b>-20%</b>	<b>71%</b>
<b>Medine</b>	<b>457.750</b>	<b>211.318</b>	<b>649.938</b>	<b>42%</b>	<b>208%</b>	<b>7.039.603</b>	<b>1.234.003</b>	<b>4.937.542</b>	<b>-30%</b>	<b>300%</b>
<b>Tunus</b>	<b>259.174</b>	<b>56.147</b>	<b>148.383</b>	<b>-43%</b>	<b>164%</b>	<b>2.912.686</b>	<b>447.626</b>	<b>1.348.031</b>	<b>-54%</b>	<b>201%</b>
<b>K. Makedonya</b>	<b>239.464</b>	<b>149.939</b>	<b>220.394</b>	<b>-8%</b>	<b>47%</b>	<b>2.292.293</b>	<b>1.144.176</b>	<b>2.031.562</b>	<b>-11%</b>	<b>78%</b>
<b>Zagreb</b>	<b>330.598</b>	<b>182.838</b>	<b>321.046</b>	<b>-3%</b>	<b>76%</b>	<b>2.957.109</b>	<b>1.060.618</b>	<b>2.623.203</b>	<b>-11%</b>	<b>147%</b>
<b>TAV TOPLAM (*)</b>	<b>8.452.166</b>	<b>7.195.141</b>	<b>8.489.861</b>	<b>0%</b>	<b>18%</b>	<b>79.969.487</b>	<b>44.363.845</b>	<b>68.666.493</b>	<b>-14%</b>	<b>55%</b>
Dış Hat	5.637.254	4.715.114	5.978.669	6%	27%	51.293.775	25.342.956	45.036.864	-12%	78%
İç Hat	2.814.912	2.480.027	2.511.192	-11%	1%	28.675.712	19.020.889	23.629.629	-18%	24%

(\*) 2021 ve 2022 DHMİ verileri revizyona tabidir.  
Gelen ve giden yolcu toplamıdır.

TAV Toplam yolcu sayısı Mayıs 2021'den önce Almatı Havalimanı'na ait verileri içermemektedir.

- Yılbaşından beri hizmet verilen yolcu sayısı, 2021'in %55 üstünde ve 2019'un %14 altında gerçekleşti.
- Yılbaşından beri hizmet verilen dış hat yolcu sayısı 2021'in %78 üzerinde ve 2019'un %12 altında gerçekleşti.
- Ekim ayında dış hat yolcusu **2019'un %6 üzerinde** gerçekleşti ve pandemi döneminden sonra ilk kez 2019'un üzerine çıktı.
- 2019'a kıyasla Antalya, İzmir ve Bodrum dış hat trafiği Ekim'de Eylül'den daha kuvvetliydi.
- Kutaisi Havalimanı'nda (tamamlanmış olan) bakım çalışmaları Ekim ayında Gürcistan trafiğini destekledi.
- Medine Ekim trafiği, kuvvetli toparlanma ve Umre takvimi nedeniyle 2019'un %42 üstünde gerçekleşti.

# TAV TRAFİK VERİLERİ (AYLIK)

4

Uçuş Sayısı	Ekim			Değişim		Ocak – Ekim			Değişim	
	2019	2021	2022	2022/ 2019	2022/ 2021	2019	2021	2022	2022/ 2019	2022/ 2021
<b>Antalya</b>	<b>22.221</b>	<b>20.814</b>	<b>22.996</b>	<b>3%</b>	<b>10%</b>	<b>183.008</b>	<b>113.042</b>	<b>170.702</b>	<b>-7%</b>	<b>51%</b>
Dış Hat	18.441	17.306	19.822	7%	15%	146.426	87.241	139.957	-4%	60%
İç Hat	3.780	3.508	3.174	-16%	-10%	36.582	25.801	30.745	-16%	19%
<b>Izmir</b>	<b>6.622</b>	<b>5.653</b>	<b>5.755</b>	<b>-13%</b>	<b>2%</b>	<b>65.426</b>	<b>42.952</b>	<b>53.962</b>	<b>-18%</b>	<b>26%</b>
Dış Hat	2.303	1.884	2.679	16%	42%	20.268	12.096	23.241	15%	92%
İç Hat	4.319	3.769	3.076	-29%	-18%	45.158	30.856	30.721	-32%	0%
<b>Ankara</b>	<b>7.418</b>	<b>5.817</b>	<b>5.166</b>	<b>-30%</b>	<b>-11%</b>	<b>76.743</b>	<b>45.329</b>	<b>50.030</b>	<b>-35%</b>	<b>10%</b>
Dış Hat	1.573	1.442	1.209	-23%	-16%	15.479	9.639	12.433	-20%	29%
İç Hat	5.845	4.375	3.957	-32%	-10%	61.264	35.690	37.597	-39%	5%
<b>Milas-Bodrum</b>	<b>2.414</b>	<b>2.367</b>	<b>2.572</b>	<b>7%</b>	<b>9%</b>	<b>26.311</b>	<b>18.965</b>	<b>24.055</b>	<b>-9%</b>	<b>27%</b>
Dış Hat	1.029	781	1.438	40%	84%	10.991	6.669	12.354	12%	85%
İç Hat	1.385	1.586	1.134	-18%	-28%	15.320	12.296	11.701	-24%	-5%
<b>Gazipaşa - Alanya</b>	<b>704</b>	<b>670</b>	<b>471</b>	<b>-33%</b>	<b>-30%</b>	<b>6.575</b>	<b>4.153</b>	<b>4.482</b>	<b>-32%</b>	<b>8%</b>
Dış Hat	374	283	191	-49%	-33%	3.560	1.631	1.791	-50%	10%
İç Hat	330	387	280	-15%	-28%	3.015	2.522	2.691	-11%	7%
<b>Almatı</b>	<b>5.637</b>	<b>5.256</b>	<b>5.899</b>	<b>5%</b>	<b>12%</b>	<b>54.071</b>	<b>46.653</b>	<b>52.859</b>	<b>-2%</b>	<b>13%</b>
Dış Hat	2.523	1.926	2.616	4%	36%	25.140	15.426	23.058	-8%	49%
İç Hat	3.114	3.330	3.283	5%	-1%	28.931	31.227	29.801	3%	-5%
<b>Gürcistan</b>	<b>3.154</b>	<b>2.762</b>	<b>3.350</b>	<b>6%</b>	<b>21%</b>	<b>36.994</b>	<b>22.042</b>	<b>29.724</b>	<b>-20%</b>	<b>35%</b>
<b>Medine</b>	<b>3.618</b>	<b>2.031</b>	<b>4.052</b>	<b>12%</b>	<b>100%</b>	<b>51.326</b>	<b>14.968</b>	<b>37.944</b>	<b>-26%</b>	<b>154%</b>
<b>Tunus</b>	<b>1.636</b>	<b>513</b>	<b>1.072</b>	<b>-34%</b>	<b>109%</b>	<b>17.901</b>	<b>4.054</b>	<b>9.785</b>	<b>-45%</b>	<b>141%</b>
<b>K. Makedonya</b>	<b>1.834</b>	<b>1.370</b>	<b>1.762</b>	<b>-4%</b>	<b>29%</b>	<b>18.729</b>	<b>12.573</b>	<b>16.585</b>	<b>-11%</b>	<b>32%</b>
<b>Zagreb</b>	<b>4.045</b>	<b>3.394</b>	<b>4.038</b>	<b>0%</b>	<b>19%</b>	<b>38.366</b>	<b>23.470</b>	<b>35.521</b>	<b>-7%</b>	<b>51%</b>
<b>TAV TOPLAM (*)</b>	<b>53.666</b>	<b>50.647</b>	<b>57.133</b>	<b>6%</b>	<b>13%</b>	<b>521.379</b>	<b>332.270</b>	<b>485.649</b>	<b>-7%</b>	<b>46%</b>
Dış Hat	35.270	31.600	39.941	13%	26%	331.893	186.506	320.451	-3%	72%
İç Hat	18.396	19.047	17.192	-7%	-10%	189.486	145.764	165.198	-13%	13%

• Almatı Havalimanı'nın ana gelir kaynağı olan dış hat uçuşları Mayıs 2022'den beri 2019 seviyesinin üstünde veya yakınında seyrediyor.

(\*) 2021 ve 2022 DHMİ verileri revizyona tabidir.

Gelen ve giden uçuş toplamıdır.

TAV Toplam uçuş sayısı Mayıs 2021'den önce Almatı Havalimanı'na ait verileri içermemektedir.

## TAV TRAFİK VERİLERİ (YILLIK)

5

Yolcu (mn)	Ocak - Aralık			Değişim	
	2019	2020	2021	2021/ 2019	2021/ 2020
<b>Antalya</b>	<b>35,7</b>	<b>9,7</b>	<b>22,0</b>	<b>-38%</b>	<b>127%</b>
Dış Hat	28,7	6,6	17,1	-40%	160%
İç Hat	7,0	3,1	4,9	-30%	56%
<b>İzmir</b>	<b>12,4</b>	<b>5,5</b>	<b>7,7</b>	<b>-38%</b>	<b>40%</b>
Dış Hat	3,3	1,0	1,8	-46%	81%
İç Hat	9,0	4,5	5,9	-35%	31%
<b>Ankara</b>	<b>13,7</b>	<b>5,2</b>	<b>7,0</b>	<b>-49%</b>	<b>36%</b>
Dış Hat	2,3	0,7	1,3	-43%	74%
İç Hat	11,5	4,4	5,7	-50%	30%
<b>Milas-Bodrum</b>	<b>4,3</b>	<b>1,5</b>	<b>2,9</b>	<b>-32%</b>	<b>98%</b>
Dış Hat	1,9	0,5	1,0	-46%	115%
İç Hat	2,5	1,0	1,9	-22%	90%
<b>Gazipaşa - Alanya</b>	<b>1,1</b>	<b>0,3</b>	<b>0,6</b>	<b>-43%</b>	<b>129%</b>
Dış Hat	0,6	0,1	0,2	-61%	290%
İç Hat	0,5	0,2	0,4	-21%	85%
<b>Almatı</b>	<b>6,4</b>	<b>3,6</b>	<b>6,1</b>	<b>-5%</b>	<b>69%</b>
Dış Hat	3,0	0,8	1,6	-48%	88%
İç Hat	3,4	2,8	4,5	34%	63%
<b>Gürcistan</b>	<b>4,3</b>	<b>0,6</b>	<b>2,2</b>	<b>-49%</b>	<b>242%</b>
<b>Medine</b>	<b>8,4</b>	<b>2,2</b>	<b>1,8</b>	<b>-79%</b>	<b>-22%</b>
<b>Tunus</b>	<b>3,0</b>	<b>0,3</b>	<b>0,5</b>	<b>-83%</b>	<b>56%</b>
<b>K. Makedonya</b>	<b>2,7</b>	<b>0,8</b>	<b>1,4</b>	<b>-48%</b>	<b>78%</b>
<b>Zagreb</b>	<b>3,4</b>	<b>0,9</b>	<b>1,4</b>	<b>-59%</b>	<b>52%</b>
<b>TAV TOPLAM (*)</b>	<b>89,1</b>	<b>27,0</b>	<b>52,0</b>	<b>-42%</b>	<b>92%</b>
Dış Hat	55,5	12,6	28,4	-49%	125%
İç Hat	33,6	14,4	23,5	-30%	63%

- TAV tarafından işletilen havalimanlarında 2021 yılında hizmet verilen yolcu sayısı 2020'nin %92 üstünde ve 2019'un %58'i seviyesinde gerçekleşti.
- Dış hat yolcusunda toparlanma Ekim ayından itibaren 2019'un %70'i seviyesinin üstünde gerçekleşti.

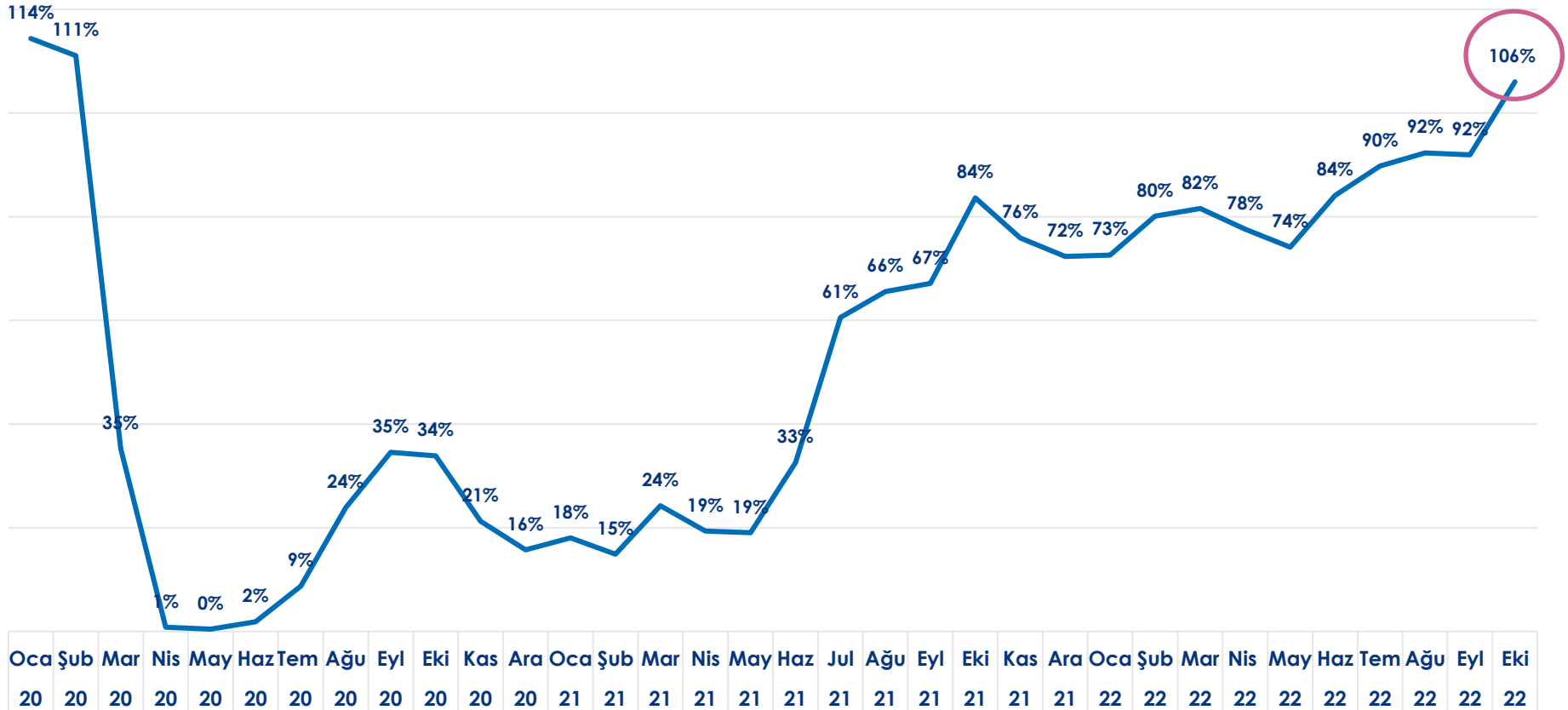
(\*) 2021 DHMİ verileri revizyona tabidir.

Gelen ve giden yolcu toplamıdır.

TAV Toplam yolcu sayısı Mayıs 2021'den önce Almatı Havalimanı'na ait verileri içermemektedir.

# DIŐ HAT YOLCUSUNDAKİ TOPARLANMA JEOPOLİTİK ETKİLERE RAĞMEN AYLIK BAZDA 2019'UN %6 ÜSTÜNDE GERÇEKLEŐTİ.

2019 Yılıın Aynı Ayına Kıyasla Hizmet Verilen TAV Toplam DıŐ Hat Yolcusu





**Ali Özgü CANERİ**  
Yatırımcı İlişkileri Koordinatörü  
ali.caneri@tav.aero  
Tel :+90 212 463 3000 / 2124  
Fax : +90 212 465 3100



**Besim MERİÇ**  
Yatırımcı İlişkileri Koordinatörü  
besim.meric@tav.aero  
Tel :+90 212 463 3000 / 2123  
Fax : +90 212 465 3100

## İletişim Bilgileri

<http://ir.tav.aero>  
[ir@tav.aero](mailto:ir@tav.aero)

+90-212-463 3000 (2123 – 2124)

[twitter.com/irTAV](https://twitter.com/irTAV)

[facebook.com/irTAV](https://facebook.com/irTAV)

Vadistanbul Bulvar, Ayazaga Mahallesi Azerbaycan Caddesi,  
2C Blok No:3L/6 34485 Sarıyer/İstanbul

İstanbul Ticaret Siciline kayıt tarihi : 07.11.1997

Ticaret Sicil & MERSIS No: 590256 / 0832-0062-0900-0011



## TAV Havalimanları Holding



### Türkiye

- Ankara Esenboğa
- İzmir Adnan Menderes

- Gazipaşa Alanya
- Milas Bodrum
- Antalya



### Kazakistan

Almatı



### Gürcistan

Tiflis ve Batum



### Tunus

Monastir ve Enfidha



### Kuzey Makedonya

Üsküp ve Ohrid



### Suudi Arabistan

Medine



### Letonya

Riga (sadece Ticari Alanlar)



### Hırvatistan

Zagreb

Dünyanın önde gelen havalimanı işletmecileri arasında yer alan TAV Havalimanları, iştirak ve bağlı ortaklıkları ile birlikte duty free, yiyecek-içecek hizmetleri, yer hizmetleri, bilgi işlem, güvenlik ve işletme hizmetleri gibi havalimanı operasyonunun diğer alanlarında da faaliyet gösteriyor.

TAV Havalimanları, 2019 yılında 89 milyon yolcuya hizmet veren TAV Havalimanları, pandeminin etkisiyle 2020 yılında 27 milyon, 2021'de ise 52 milyon yolcuya hizmet sundu. Şirket hisseleri 23 Şubat 2007'den itibaren "TAVHL" işlem kodu ile Borsa İstanbul'da işlem görüyor.