



**TAV**  
Havalimanları

## Yatırımcı Bülteni

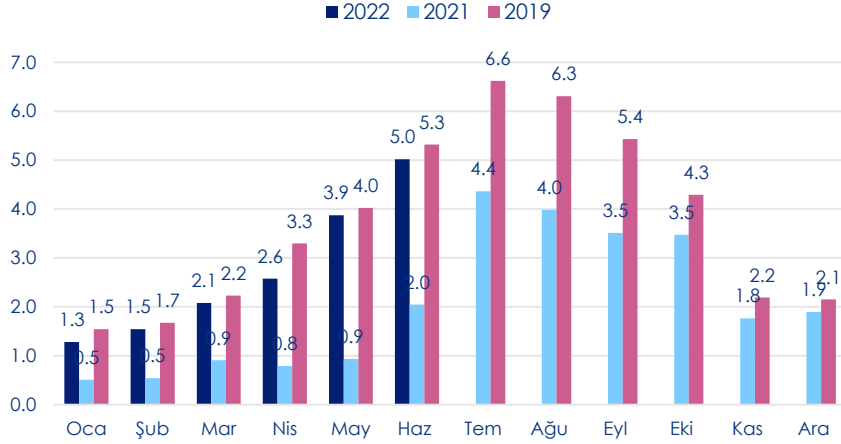
Temmuz 2022



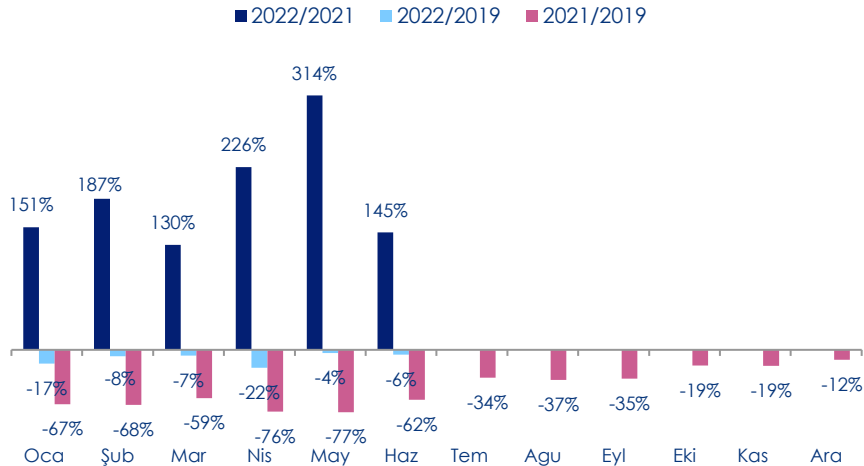
# SEKTÖREL GELİŞMELER

1

## Türkiye'ye Gelen Aylık Yabancı Turist Sayısı (mn)



## Türkiye'ye Gelen Aylık Yabancı Turist Sayısı Değişimi



## 2020-2022 YILLARI OCAK - HAZİRAN DÖNEMİNDE TÜRKİYE'YE GELEN YABANCI ZİYARETÇİLERİN MİLLİYETLERE GÖRE DAĞILIMI İLK 5 ÜLKE

ÜLKELER	2022*	2022 MİL.PAYI %	2021	2021 MİL.PAYI %	2020	2020 MİL.PAYI %
Almanya	2 030 548	12.41	516 404	9.02	420 360	9.33
Rusya Fed.	1 455 912	8.90	746 724	13.04	322 058	7.14
İngiltere (B. Krallık)	1 264 275	7.73	49 299	0.86	129 663	2.88
Bulgaristan	1 188 562	7.26	332 257	5.80	421 416	9.35
İran	1 050 588	6.42	318 333	5.56	225 858	5.01
DiĞER	9 375 195	57.29	3 764 634	65.73	2 988 124	66.29
<b>GENEL TOPLAM</b>	<b>16 365 080</b>	<b>100.00</b>	<b>5 727 651</b>	<b>100.00</b>	<b>4 507 479</b>	<b>100.00</b>

## 2019-2021 YILLARI OCAK-ARALIK DÖNEMİNDE TÜRKİYE'YE GELEN YABANCI ZİYARETÇİLERİN MİLLİYETLERE GÖRE DAĞILIMI İLK 5 ÜLKE

ÜLKELER	2021	2021 MİL.PAYI %	2020	2020 MİL.PAYI %	2019	2019 MİL.PAYI %
Rusya Fed.	4 694 422	19,00	2 128 758	16,72	7 017 657	15,57
Almanya	3 085 215	12,48	1 118 932	8,79	5 027 472	11,16
Ukrayna	2 060 008	8,34	997 652	7,83	1 547 996	3,44
Bulgaristan	1 402 795	5,68	1 242 961	9,76	2 713 464	6,02
İran	1 153 092	4,67	385 762	3,03	2 102 890	4,67
DiĞER	12 316 734	49,84	6 860 148	53,87	26 648 807	59,14
<b>GENEL TOPLAM</b>	<b>24 712 266</b>	<b>100,00</b>	<b>12 734 213</b>	<b>100,00</b>	<b>45 058 286</b>	<b>100,00</b>

Kaynak: Kültür ve Turizm Bakanlığı

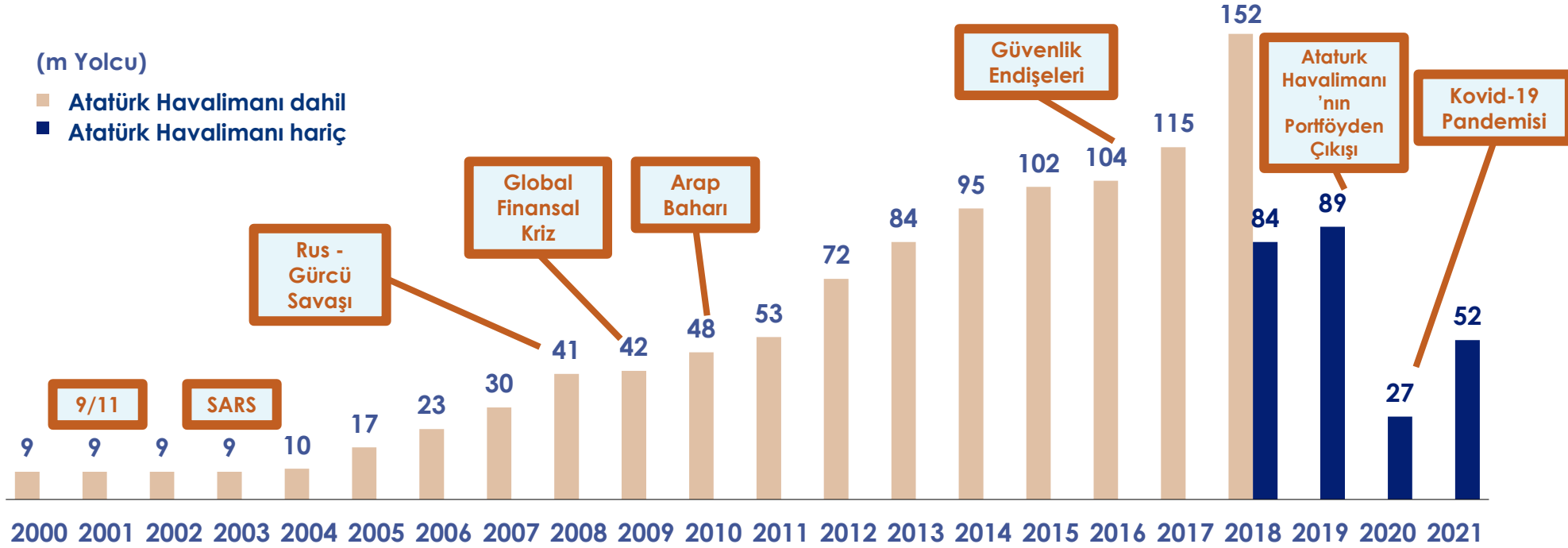
\* 2022 rakamları geçicidir.

# KRİZLERE DAYANIKLI BÜYÜME STRATEJİSİ

2

(m Yolcu)

■ Atatürk Havalimanı dahil  
■ Atatürk Havalimanı hariç



1 havalimanı

15 havalimanı

PORTFÖYE EKLENEN & ÇIKAN  
HAVALİMANLARI  
Istanbul  
Ataturk

+  
Izmir  
Ankara

+  
Tiflis  
Batum

+  
Monastir  
Gazipasa  
Enfidha

+  
Üsküp  
Ohrid

+  
Riga (\*)

+  
Madine

+  
Zagreb

+  
Milas-  
Bodrum

+  
Antalya

-  
Istanbul  
Ataturk

+  
Almati

(\*) Sadece ticari alanlar

## TAV TRAFİK VERİLERİ (AYLIK)

3

Yolcu	Temmuz			Değişim		Ocak - Temmuz			Değişim	
	2019	2021	2022	2022/ 2019	2022/ 2021	2019	2021	2022	2022/ 2019	2022/ 2021
<b>Antalya</b>	<b>5,419,090</b>	<b>3,919,272</b>	<b>5,018,681</b>	<b>-7%</b>	<b>28%</b>	<b>18,861,764</b>	<b>8,120,225</b>	<b>15,238,312</b>	<b>-19%</b>	<b>88%</b>
Dış Hat	4,748,340	3,279,175	4,380,893	-8%	34%	14,828,737	5,893,866	11,857,880	-20%	101%
İç Hat	670,750	640,097	637,788	-5%	0%	4,033,027	2,226,359	3,380,432	-16%	52%
<b>Izmir</b>	<b>1,275,026</b>	<b>1,009,470</b>	<b>1,147,232</b>	<b>-10%</b>	<b>14%</b>	<b>7,086,768</b>	<b>3,506,346</b>	<b>5,385,779</b>	<b>-24%</b>	<b>54%</b>
Dış Hat	517,656	319,044	593,265	15%	86%	1,676,044	626,004	1,886,416	13%	201%
İç Hat	757,370	690,426	553,967	-27%	-20%	5,410,724	2,880,342	3,499,363	-35%	21%
<b>Ankara</b>	<b>1,221,676</b>	<b>906,456</b>	<b>850,263</b>	<b>-30%</b>	<b>-6%</b>	<b>8,214,710</b>	<b>3,312,167</b>	<b>4,755,498</b>	<b>-42%</b>	<b>44%</b>
Dış Hat	253,323	201,191	250,969	-1%	25%	1,254,560	478,986	1,014,544	-19%	112%
İç Hat	968,353	705,265	599,294	-38%	-15%	6,960,150	2,833,181	3,740,954	-46%	32%
<b>Milas-Bodrum</b>	<b>779,152</b>	<b>635,617</b>	<b>721,454</b>	<b>-7%</b>	<b>14%</b>	<b>2,309,130</b>	<b>1,328,625</b>	<b>2,015,975</b>	<b>-13%</b>	<b>52%</b>
Dış Hat	373,746	249,494	390,939	5%	57%	942,326	406,014	892,870	-5%	120%
İç Hat	405,406	386,123	330,515	-18%	-14%	1,366,804	922,611	1,123,105	-18%	22%
<b>Gazipaşa - Alanya</b>	<b>169,186</b>	<b>96,079</b>	<b>99,987</b>	<b>-41%</b>	<b>4%</b>	<b>596,717</b>	<b>239,972</b>	<b>399,408</b>	<b>-33%</b>	<b>66%</b>
Dış Hat	113,587	38,385	55,390	-51%	44%	318,163	73,069	159,750	-50%	119%
İç Hat	55,599	57,694	44,597	-20%	-23%	278,554	166,903	239,658	-14%	44%
<b>Almatı</b>	<b>696,353</b>	<b>590,640</b>	<b>733,405</b>	<b>5%</b>	<b>24%</b>	<b>3,486,524</b>	<b>3,322,320</b>	<b>3,786,580</b>	<b>9%</b>	<b>14%</b>
Dış Hat	334,152	176,924	291,699	-13%	65%	1,705,233	786,715	1,307,229	-23%	66%
İç Hat	362,201	413,716	441,706	22%	7%	1,781,291	2,535,605	2,479,351	39%	-2%
<b>Gürcistan</b>	<b>484,272</b>	<b>355,851</b>	<b>449,643</b>	<b>-7%</b>	<b>26%</b>	<b>2,598,360</b>	<b>913,288</b>	<b>1,827,756</b>	<b>-30%</b>	<b>100%</b>
<b>Medine</b>	<b>956,212</b>	<b>116,260</b>	<b>424,800</b>	<b>-56%</b>	<b>265%</b>	<b>5,080,462</b>	<b>765,546</b>	<b>3,190,510</b>	<b>-37%</b>	<b>317%</b>
<b>Tunus</b>	<b>544,529</b>	<b>97,913</b>	<b>250,052</b>	<b>-54%</b>	<b>155%</b>	<b>1,628,273</b>	<b>226,837</b>	<b>711,560</b>	<b>-56%</b>	<b>214%</b>
<b>K. Makedonya</b>	<b>295,669</b>	<b>217,403</b>	<b>294,009</b>	<b>-1%</b>	<b>35%</b>	<b>1,459,336</b>	<b>611,627</b>	<b>1,242,824</b>	<b>-15%</b>	<b>103%</b>
<b>Zagreb</b>	<b>366,242</b>	<b>154,323</b>	<b>329,203</b>	<b>-10%</b>	<b>113%</b>	<b>1,900,347</b>	<b>491,695</b>	<b>1,628,437</b>	<b>-14%</b>	<b>231%</b>
<b>TAV TOPLAM (*)</b>	<b>11,511,054</b>	<b>8,099,284</b>	<b>10,318,729</b>	<b>-10%</b>	<b>27%</b>	<b>49,735,867</b>	<b>21,167,041</b>	<b>40,182,639</b>	<b>-19%</b>	<b>90%</b>
Dış Hat	8,375,283	5,072,222	7,522,485	-10%	48%	29,839,382	10,141,953	24,483,068	-18%	141%
İç Hat	3,135,771	3,027,062	2,796,244	-11%	-8%	19,896,485	11,025,088	15,699,571	-21%	42%

- TAV tarafından işletilen havalimanlarında yılbaşından beri hizmet verilen yolcu sayısı, 2021'in %90 üstünde ve 2019'un %19 altında gerçekleşti.

- 2022'nin başından beri hizmet verilen dış hat yolcu sayısı 2021 yılının %141 üzerinde ve 2019'un %18 altında gerçekleşti.

- 2022'nin Temmuz ayında hizmet verilen dış hat yolcu sayısı 2021 yılının %48 üzerinde ve 2019'un %10 altında gerçekleşti.

- Mayıs ayından beri ivmelenmeye devam eden Antalya dış hat yolcusu, jeopolitik zorluklara rağmen Temmuz ayında 2019 yılına kıyasla %92 seviyesine ulaştı.

(\*) 2021 ve 2022 DHMİ verileri revizyona tabidir.  
Gelen ve giden yolcu toplamıdır.

TAV Toplam yolcu sayısı Mayıs 2021'den önce Almatı Havalimanı'na ait verileri içermemektedir.

# TAV TRAFİK VERİLERİ (AYLIK)

4

Uçuş Sayısı	Temmuz			Değişim		Ocak - Temmuz			Değişim	
	2019	2021	2022	2022/ 2019	2022/ 2021	2019	2021	2022	2022/ 2019	2022/ 2021
<b>Antalya</b>	<b>28,538</b>	<b>21,533</b>	<b>28,358</b>	<b>-1%</b>	<b>32%</b>	<b>106,039</b>	<b>49,313</b>	<b>94,043</b>	<b>-11%</b>	<b>91%</b>
Dış Hat	24,581	17,725	25,006	2%	41%	80,801	34,228	73,079	-10%	114%
İç Hat	3,957	3,808	3,352	-15%	-12%	25,238	15,085	20,964	-17%	39%
<b>İzmir</b>	<b>7,701</b>	<b>6,452</b>	<b>7,023</b>	<b>-9%</b>	<b>9%</b>	<b>43,824</b>	<b>24,600</b>	<b>34,875</b>	<b>-20%</b>	<b>42%</b>
Dış Hat	3,439	2,414	3,931	14%	63%	11,422	5,370	13,361	17%	149%
İç Hat	4,262	4,038	3,092	-27%	-23%	32,402	19,230	21,514	-34%	12%
<b>Ankara</b>	<b>7,825</b>	<b>6,751</b>	<b>5,580</b>	<b>-29%</b>	<b>-17%</b>	<b>54,209</b>	<b>26,539</b>	<b>34,465</b>	<b>-36%</b>	<b>30%</b>
Dış Hat	1,891	1,781	1,737	-8%	-2%	10,322	4,612	8,327	-19%	81%
İç Hat	5,934	4,970	3,843	-35%	-23%	43,887	21,927	26,138	-40%	19%
<b>Milas-Bodrum</b>	<b>4,725</b>	<b>4,016</b>	<b>4,422</b>	<b>-6%</b>	<b>10%</b>	<b>14,877</b>	<b>9,218</b>	<b>13,513</b>	<b>-9%</b>	<b>47%</b>
Dış Hat	2,210	1,683	2,598	18%	54%	5,723	2,757	6,200	8%	125%
İç Hat	2,515	2,333	1,824	-27%	-22%	9,154	6,461	7,313	-20%	13%
<b>Gazipaşa - Alanya</b>	<b>1,046</b>	<b>781</b>	<b>674</b>	<b>-36%</b>	<b>-14%</b>	<b>3,998</b>	<b>2,086</b>	<b>2,887</b>	<b>-28%</b>	<b>38%</b>
Dış Hat	693	364	366	-47%	1%	2,015	735	1,099	-45%	50%
İç Hat	353	417	308	-13%	-26%	1,983	1,351	1,788	-10%	32%
<b>Almatı</b>	<b>6,266</b>	<b>5,415</b>	<b>6,066</b>	<b>-3%</b>	<b>12%</b>	<b>36,484</b>	<b>30,886</b>	<b>35,169</b>	<b>-4%</b>	<b>14%</b>
Dış Hat	2,848	1,906	2,742	-4%	44%	17,060	9,848	15,265	-11%	55%
İç Hat	3,418	3,509	3,324	-3%	-5%	19,424	21,038	19,904	2%	-5%
<b>Gürcistan</b>	<b>4,392</b>	<b>3,764</b>	<b>3,938</b>	<b>-10%</b>	<b>5%</b>	<b>25,792</b>	<b>12,428</b>	<b>18,788</b>	<b>-27%</b>	<b>51%</b>
<b>Medine</b>	<b>7,068</b>	<b>1,504</b>	<b>3,599</b>	<b>-49%</b>	<b>139%</b>	<b>36,170</b>	<b>9,907</b>	<b>26,556</b>	<b>-27%</b>	<b>168%</b>
<b>Tunus</b>	<b>3,134</b>	<b>837</b>	<b>1,664</b>	<b>-47%</b>	<b>99%</b>	<b>10,486</b>	<b>2,259</b>	<b>5,374</b>	<b>-49%</b>	<b>138%</b>
<b>K. Makedonya</b>	<b>2,445</b>	<b>1,965</b>	<b>2,255</b>	<b>-8%</b>	<b>15%</b>	<b>12,237</b>	<b>7,489</b>	<b>10,622</b>	<b>-13%</b>	<b>42%</b>
<b>Zagreb</b>	<b>4,356</b>	<b>2,931</b>	<b>3,891</b>	<b>-11%</b>	<b>33%</b>	<b>25,730</b>	<b>13,589</b>	<b>23,477</b>	<b>-9%</b>	<b>73%</b>
<b>TAV TOPLAM (*)</b>	<b>71,230</b>	<b>55,949</b>	<b>67,470</b>	<b>-5%</b>	<b>21%</b>	<b>333,362</b>	<b>172,383</b>	<b>299,769</b>	<b>-10%</b>	<b>74%</b>
Dış Hat	51,192	34,714	49,485	-3%	43%	201,182	86,099	187,114	-7%	117%
İç Hat	20,038	21,235	17,985	-10%	-15%	132,180	86,284	112,655	-15%	31%

• Almatı Havalimanı'nın ana gelir kaynağı olan dış hat uçuşları Mayıs 2022'den beri 2019 seviyesinin üstünde veya yakınında seyrediyor.

(\*) 2021 ve 2022 DHMİ verileri revizyona tabidir.

Gelen ve giden uçuş toplamıdır.

TAV Toplam uçuş sayısı Mayıs 2021'den önce Almatı Havalimanı'na ait verileri içermemektedir.

## TAV TRAFİK VERİLERİ (YILLIK)

5

Yolcu (mn)	Ocak - Aralık			Değişim	
	2019	2020	2021	2021/ 2019	2021/ 2020
<b>Antalya</b>	<b>35,7</b>	<b>9,7</b>	<b>22,0</b>	<b>-38%</b>	<b>127%</b>
Dış Hat	28,7	6,6	17,1	-40%	160%
İç Hat	7,0	3,1	4,9	-30%	56%
<b>İzmir</b>	<b>12,4</b>	<b>5,5</b>	<b>7,7</b>	<b>-38%</b>	<b>40%</b>
Dış Hat	3,3	1,0	1,8	-46%	81%
İç Hat	9,0	4,5	5,9	-35%	31%
<b>Ankara</b>	<b>13,7</b>	<b>5,2</b>	<b>7,0</b>	<b>-49%</b>	<b>36%</b>
Dış Hat	2,3	0,7	1,3	-43%	74%
İç Hat	11,5	4,4	5,7	-50%	30%
<b>Milas-Bodrum</b>	<b>4,3</b>	<b>1,5</b>	<b>2,9</b>	<b>-32%</b>	<b>98%</b>
Dış Hat	1,9	0,5	1,0	-46%	115%
İç Hat	2,5	1,0	1,9	-22%	90%
<b>Gazipaşa - Alanya</b>	<b>1,1</b>	<b>0,3</b>	<b>0,6</b>	<b>-43%</b>	<b>129%</b>
Dış Hat	0,6	0,1	0,2	-61%	290%
İç Hat	0,5	0,2	0,4	-21%	85%
<b>Almatı</b>	<b>6,4</b>	<b>3,6</b>	<b>6,1</b>	<b>-5%</b>	<b>69%</b>
Dış Hat	3,0	0,8	1,6	-48%	88%
İç Hat	3,4	2,8	4,5	34%	63%
<b>Gürcistan</b>	<b>4,3</b>	<b>0,6</b>	<b>2,2</b>	<b>-49%</b>	<b>242%</b>
<b>Medine</b>	<b>8,4</b>	<b>2,2</b>	<b>1,8</b>	<b>-79%</b>	<b>-22%</b>
<b>Tunus</b>	<b>3,0</b>	<b>0,3</b>	<b>0,5</b>	<b>-83%</b>	<b>56%</b>
<b>K. Makedonya</b>	<b>2,7</b>	<b>0,8</b>	<b>1,4</b>	<b>-48%</b>	<b>78%</b>
<b>Zagreb</b>	<b>3,4</b>	<b>0,9</b>	<b>1,4</b>	<b>-59%</b>	<b>52%</b>
<b>TAV TOPLAM (*)</b>	<b>89,1</b>	<b>27,0</b>	<b>52,0</b>	<b>-42%</b>	<b>92%</b>
Dış Hat	55,5	12,6	28,4	-49%	125%
İç Hat	33,6	14,4	23,5	-30%	63%

- TAV tarafından işletilen havalimanlarında 2021 yılında hizmet verilen yolcu sayısı 2020'nin %92 üstünde ve 2019'un %58'i seviyesinde gerçekleşti.
- Dış hat yolcusunda toparlanma Ekim ayından itibaren 2019'un %70'i seviyesinin üstünde gerçekleşti.

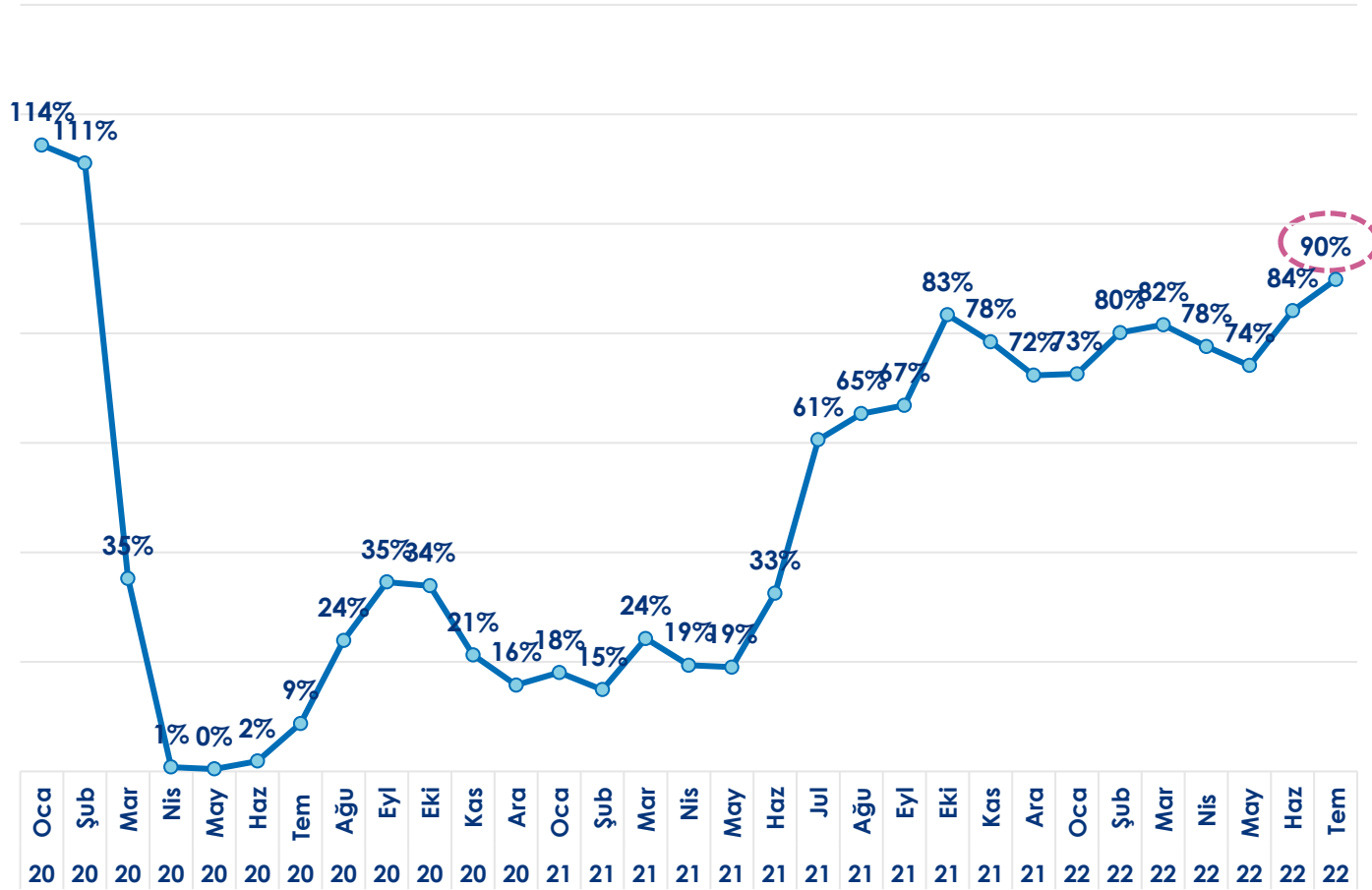
(\*) 2021 DHMİ verileri revizyona tabidir.

Gelen ve giden yolcu toplamıdır.

TAV Toplam yolcu sayısı Mayıs 2021'den önce Almatı Havalimanı'na ait verileri içermemektedir.

# DIŐ HAT YOLCUSUNDAKİ TOPARLANMA JEOPOLİTİK ETKİLERE RAĞMEN AYLIK BAZDA %90'A ULAŐTI.

2019 Yılının Aynı Ayına Kıyasla Hizmet Verilen TAV Toplam DıŐ Hat Yolcusu





**Ali Özgü CANERİ**  
Yatırımcı İlişkileri Koordinatörü  
ali.caneri@tav.aero  
Tel :+90 212 463 3000 / 2124  
Fax : +90 212 465 3100



**Besim MERİÇ**  
Yatırımcı İlişkileri Koordinatörü  
besim.meric@tav.aero  
Tel :+90 212 463 3000 / 2123  
Fax : +90 212 465 3100

## İletişim Bilgileri

<http://ir.tav.aero>  
[ir@tav.aero](mailto:ir@tav.aero)

+90-212-463 3000 (2123 – 2124)

[twitter.com/irTAV](https://twitter.com/irTAV)

[facebook.com/irTAV](https://facebook.com/irTAV)

Vadistanbul Bulvar, Ayazaga Mahallesi Azerbaycan Caddesi,  
2C Blok No:3L/6 34485 Sarıyer/İstanbul

İstanbul Ticaret Siciline kayıt tarihi : 07.11.1997

Ticaret Sicil & MERSIS No: 590256 / 0832-0062-0900-0011



## TAV Havalimanları Holding



### Türkiye

- Ankara Esenboğa
- İzmir Adnan Menderes

- Gazipaşa Alanya
- Milas Bodrum
- Antalya



### Kazakistan

Almatı



### Gürcistan

Tiflis ve Batum



### Tunus

Monastir ve Enfidha



### Kuzey Makedonya

Üsküp ve Ohrid



### Suudi Arabistan

Medine



### Letonya

Riga (sadece Ticari Alanlar)



### Hırvatistan

Zagreb

Dünyanın önde gelen havalimanı işletmecileri arasında yer alan TAV Havalimanları, iştirak ve bağlı ortaklıkları ile birlikte duty free, yiyecek-içecek hizmetleri, yer hizmetleri, bilgi işlem, güvenlik ve işletme hizmetleri gibi havalimanı operasyonunun diğer alanlarında da faaliyet gösteriyor.

TAV Havalimanları, 2019 yılında 89 milyon yolcuya hizmet veren TAV Havalimanları, pandeminin etkisiyle 2020 yılında 27 milyon, 2021'de ise 52 milyon yolcuya hizmet sundu. Şirket hisseleri 23 Şubat 2007'den itibaren "TAVHL" işlem kodu ile Borsa İstanbul'da işlem görüyor.