



**TAV**  
Havalimanları

## Yatırımcı Bülteni

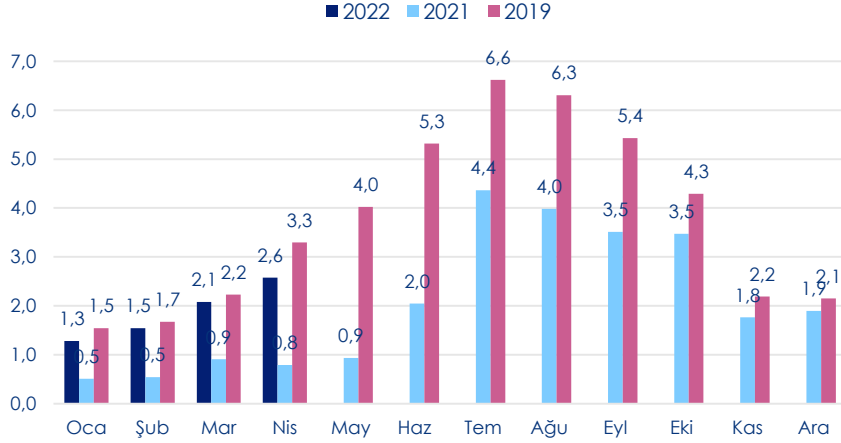
Mayıs 2022



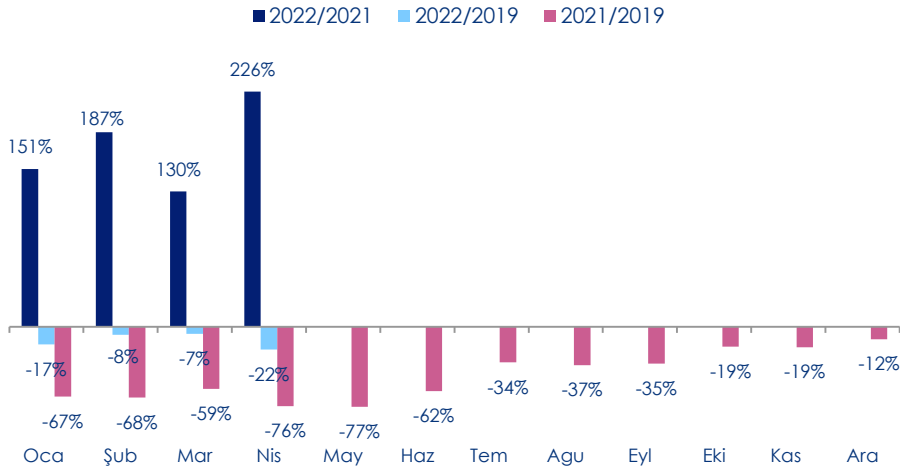
# SEKTÖREL GELİŞMELER

1

## Türkiye'ye Gelen Aylık Yabancı Turist Sayısı (mn)



## Türkiye'ye Gelen Aylık Yabancı Turist Sayısı Değişimi



## 2020-2022 YILLARI OCAK- NİSAN DÖNEMİNDE TÜRKİYE'YE GELEN YABANCI ZİYARETÇİLERİN MİLLİYETLERE GÖRE DAĞILIMI İLK 5 ÜLKE

ÜLKELER	2022*	2022 MİL.PAYI %	2021	2021 MİL.PAYI %	2020	2020 MİL.PAYI %
Almanya	813 792	10,88	185 032	6,74	356 696	8,37
Bulgaristan	679 406	9,09	159 653	5,82	399 460	9,37
İran	654 631	8,76	194 384	7,08	220 108	5,16
Rusya Fed.	490 914	6,57	552 048	20,12	317 088	7,44
İngiltere (B. Krallık)	406 490	5,44	30 448	1,11	118 579	2,78
DiĞER	4 431 814	59,27	1 622 208	59,12	2 850 951	66,88
<b>GENEL TOPLAM</b>	<b>7 477 047</b>	<b>100,00</b>	<b>2 743 773</b>	<b>100,00</b>	<b>4 262 882</b>	<b>100,00</b>

## 2019-2021 YILLARI OCAK-ARALIK DÖNEMİNDE TÜRKİYE'YE GELEN YABANCI ZİYARETÇİLERİN MİLLİYETLERE GÖRE DAĞILIMI İLK 5 ÜLKE

ÜLKELER	2021	2021 MİL.PAYI %	2020	2020 MİL.PAYI %	2019	2019 MİL.PAYI %
Rusya Fed.	4 694 422	19,00	2 128 758	16,72	7 017 657	15,57
Almanya	3 085 215	12,48	1 118 932	8,79	5 027 472	11,16
Ukrayna	2 060 008	8,34	997 652	7,83	1 547 996	3,44
Bulgaristan	1 402 795	5,68	1 242 961	9,76	2 713 464	6,02
İran	1 153 092	4,67	385 762	3,03	2 102 890	4,67
DiĞER	12 316 734	49,84	6 860 148	53,87	26 648 807	59,14
<b>GENEL TOPLAM</b>	<b>24 712 266</b>	<b>100,00</b>	<b>12 734 213</b>	<b>100,00</b>	<b>45 058 286</b>	<b>100,00</b>

Kaynak: Kültür ve Turizm Bakanlığı

\* 2022 rakamları geçicidir.

# HAVALİMANLARIMIZDA MEVSİMSELLİK (2019 YILI YOLCU SAYILARININ ÇEYREKSEL BAZDA DAĞILIMI)

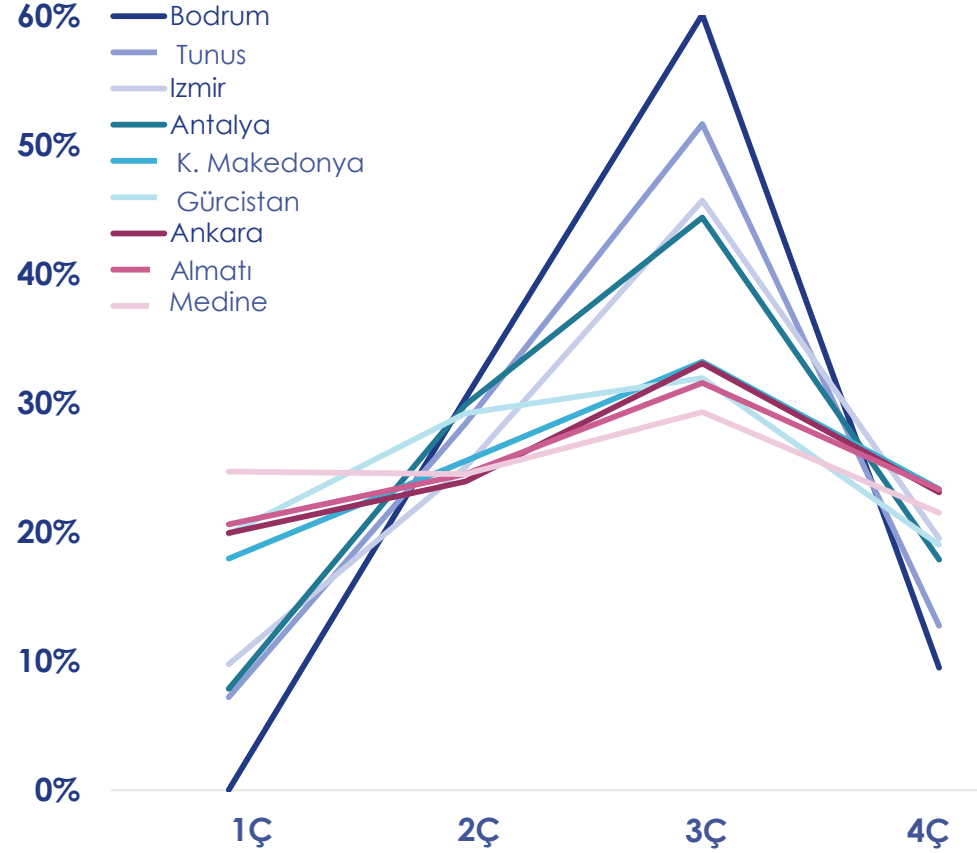
2

## 3. çeyrek mevsimsel olarak en güçlü çeyrektir.

TAV Toplam Yolcu Sayısının Mevsimsel Dağılımı (2019):



Havalimanı Bazında Mevsimsellik (2019 Dış Hat):

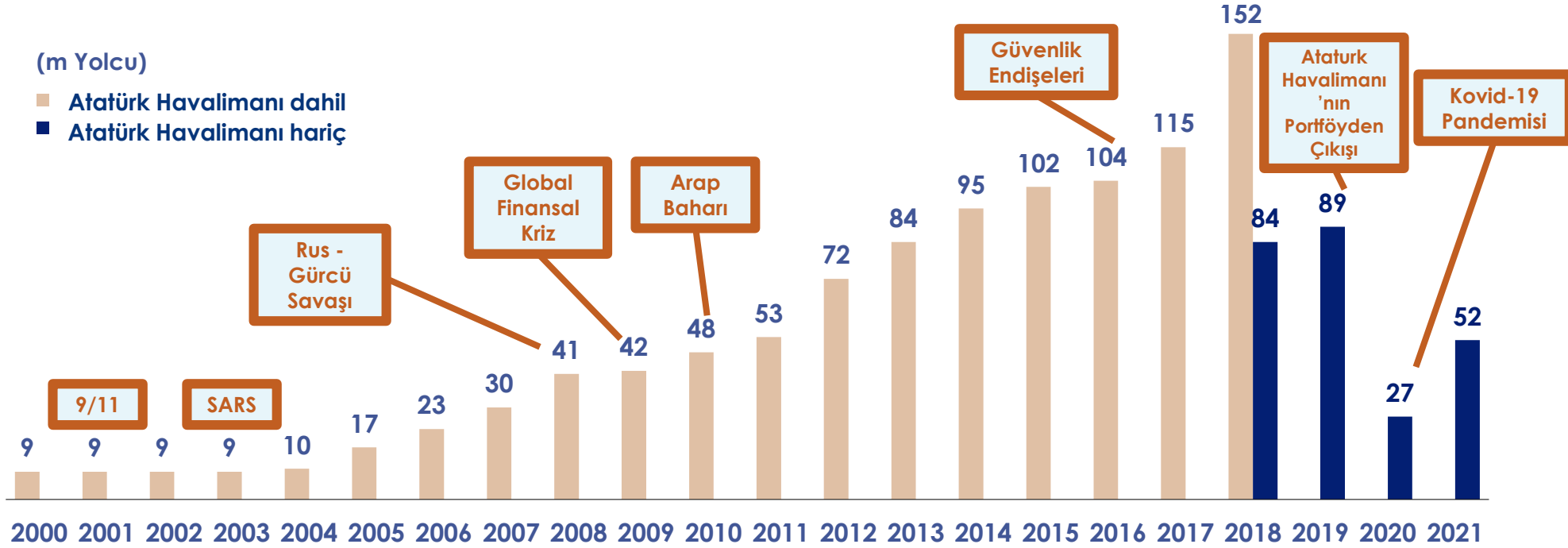


# KRİZLERE DAYANIKLI BÜYÜME STRATEJİSİ

3

(m Yolcu)

■ Atatürk Havalimanı dahil  
■ Atatürk Havalimanı hariç



1 havalimanı

15 havalimanı

PORTFÖYE EKLENEN & ÇIKAN  
HAVALİMANLARI

+

Izmir  
Ankara

+

Tiflis  
Batum

+

Monastir

+

Gazipasa  
Enfidha

+

Üsküp  
Ohrid

+

Riga (\*)

+

Madine

+

Zagreb

+

Milas-  
Bodrum

+

Antalya

-

Istanbul  
Ataturk

+

Almatı

(\*) Sadece ticari alanlar

# TAV TRAFİK VERİLERİ (AYLIK)

4

Yolcu	Mayıs			Değişim		Ocak - Mayıs			Değişim	
	2019	2021	2022	2022/ 2019	2022/ 2021	2019	2021	2022	2022/ 2019	2022/ 2021
<b>Antalya</b>	<b>3.690.537</b>	<b>718.792</b>	<b>2.633.443</b>	<b>-29%</b>	<b>266%</b>	<b>8.687.441</b>	<b>2.470.098</b>	<b>6.308.236</b>	<b>-27%</b>	<b>155%</b>
Dış Hat	3.175.191	509.900	2.061.015	-35%	304%	5.949.312	1.335.643	4.163.645	-30%	212%
İç Hat	515.346	208.892	572.428	11%	174%	2.738.129	1.134.455	2.144.591	-22%	89%
<b>Izmir</b>	<b>949.847</b>	<b>309.598</b>	<b>867.473</b>	<b>-9%</b>	<b>180%</b>	<b>4.668.901</b>	<b>1.814.629</b>	<b>3.235.913</b>	<b>-31%</b>	<b>78%</b>
Dış Hat	239.787	51.526	305.120	27%	492%	763.384	174.638	857.777	12%	391%
İç Hat	710.060	258.072	562.353	-21%	118%	3.905.517	1.639.991	2.378.136	-39%	45%
<b>Ankara</b>	<b>1.057.961</b>	<b>301.735</b>	<b>712.803</b>	<b>-33%</b>	<b>136%</b>	<b>5.816.295</b>	<b>1.787.659</b>	<b>3.172.249</b>	<b>-45%</b>	<b>77%</b>
Dış Hat	149.646	46.670	147.880	-1%	217%	793.183	189.410	575.191	-27%	204%
İç Hat	908.315	255.065	564.923	-38%	121%	5.023.112	1.598.249	2.597.058	-48%	62%
<b>Milas-Bodrum</b>	<b>384.704</b>	<b>106.410</b>	<b>361.515</b>	<b>-6%</b>	<b>240%</b>	<b>881.230</b>	<b>336.180</b>	<b>744.410</b>	<b>-16%</b>	<b>121%</b>
Dış Hat	194.311	31.859	173.095	-11%	443%	250.782	33.871	217.558	-13%	542%
İç Hat	190.393	74.551	188.420	-1%	153%	630.448	302.309	526.852	-16%	74%
<b>Gazipaşa - Alanya</b>	<b>113.781</b>	<b>16.944</b>	<b>72.143</b>	<b>-37%</b>	<b>326%</b>	<b>283.738</b>	<b>96.615</b>	<b>217.097</b>	<b>-23%</b>	<b>125%</b>
Dış Hat	70.251	1.950	28.948	-59%	1385%	117.675	24.790	73.830	-37%	198%
İç Hat	43.530	14.994	43.195	-1%	188%	166.063	71.825	143.267	-14%	99%
<b>Almatı</b>	<b>492.954</b>	<b>496.132</b>	<b>613.685</b>	<b>24%</b>	<b>24%</b>	<b>2.174.219</b>	<b>2.167.739</b>	<b>2.368.492</b>	<b>9%</b>	<b>9%</b>
Dış Hat	233.646	109.351	199.307	-15%	82%	1.084.306	467.614	764.714	-29%	64%
İç Hat	259.308	386.781	414.378	60%	7%	1.089.913	1.700.125	1.603.778	47%	-6%
<b>Gürcistan</b>	<b>395.797</b>	<b>139.065</b>	<b>285.944</b>	<b>-28%</b>	<b>106%</b>	<b>1.618.387</b>	<b>345.902</b>	<b>1.067.645</b>	<b>-34%</b>	<b>209%</b>
<b>Medine</b>	<b>785.444</b>	<b>110.162</b>	<b>521.227</b>	<b>-34%</b>	<b>373%</b>	<b>3.567.613</b>	<b>532.858</b>	<b>2.260.049</b>	<b>-37%</b>	<b>324%</b>
<b>Tunus</b>	<b>260.819</b>	<b>21.880</b>	<b>106.164</b>	<b>-59%</b>	<b>385%</b>	<b>618.561</b>	<b>62.965</b>	<b>285.685</b>	<b>-54%</b>	<b>354%</b>
<b>K. Makedonya</b>	<b>220.532</b>	<b>75.027</b>	<b>190.413</b>	<b>-14%</b>	<b>154%</b>	<b>914.759</b>	<b>280.077</b>	<b>712.258</b>	<b>-22%</b>	<b>154%</b>
<b>Zagreb</b>	<b>311.368</b>	<b>69.019</b>	<b>265.317</b>	<b>-15%</b>	<b>284%</b>	<b>1.197.487</b>	<b>236.439</b>	<b>1.006.473</b>	<b>-16%</b>	<b>326%</b>
<b>TAV TOPLAM (*)</b>	<b>8.170.790</b>	<b>2.364.764</b>	<b>6.630.127</b>	<b>-19%</b>	<b>180%</b>	<b>28.254.412</b>	<b>8.459.554</b>	<b>21.378.507</b>	<b>-24%</b>	<b>153%</b>
Dış Hat	5.523.764	1.052.000	4.094.159	-26%	289%	14.505.581	2.804.846	11.106.002	-23%	296%
İç Hat	2.647.026	1.312.764	2.535.968	-4%	93%	13.748.831	5.654.708	10.272.505	-25%	82%

- TAV tarafından işletilen havalimanlarında yılbaşından bu yana hizmet verilen yolcu sayısı, 2021'nin %153 üstünde ve 2019'un %24 altında gerçekleşti.
- Yılbaşından bu yana hizmet verilen dış hat yolcu sayısı 2021 yılının %296 üzerinde ve 2019'un %23 altında gerçekleşti.
- 2022 Mart ayından beri Medine yolcusunda kuvvetli toparlanma görülmüştür.

(\*) 2021 ve 2022 DHMİ verileri revizyona tabidir.  
Gelen ve giden yolcu toplamıdır.  
TAV Toplam yolcu sayısı Mayıs 2021'den önce Almatı Havalimanı'na ait verileri içermemektedir.

# TAV TRAFİK VERİLERİ (AYLIK)

5

Uçuş Sayısı	Mayıs			Değişim		Ocak - Mayıs			Değişim	
	2019	2021	2022	2022/ 2019	2022/ 2021	2019	2021	2022	2022/ 2019	2022/ 2021
<b>Antalya</b>	<b>20.196</b>	<b>4.811</b>	<b>16.696</b>	<b>-17%</b>	<b>247%</b>	<b>52.160</b>	<b>16.963</b>	<b>42.850</b>	<b>-18%</b>	<b>153%</b>
Dış Hat	16.571	3.260	13.116	-21%	302%	34.728	8.628	28.596	-18%	231%
İç Hat	3.625	1.551	3.580	-1%	131%	17.432	8.335	14.254	-18%	71%
<b>İzmir</b>	<b>6.139</b>	<b>2.462</b>	<b>5.737</b>	<b>-7%</b>	<b>133%</b>	<b>29.029</b>	<b>13.512</b>	<b>21.359</b>	<b>-26%</b>	<b>58%</b>
Dış Hat	1.734	577	1.940	12%	236%	5.266	1.821	6.411	22%	252%
İç Hat	4.405	1.885	3.797	-14%	101%	23.763	11.691	14.948	-37%	28%
<b>Ankara</b>	<b>7.390</b>	<b>2.669</b>	<b>5.481</b>	<b>-26%</b>	<b>105%</b>	<b>38.789</b>	<b>15.101</b>	<b>23.581</b>	<b>-39%</b>	<b>56%</b>
Dış Hat	1.431	487	1.261	-12%	159%	6.786	2.011	5.044	-26%	151%
İç Hat	5.959	2.182	4.220	-29%	93%	32.003	13.090	18.537	-42%	42%
<b>Milas-Bodrum</b>	<b>2.536</b>	<b>762</b>	<b>2.629</b>	<b>4%</b>	<b>245%</b>	<b>5.880</b>	<b>2.667</b>	<b>5.394</b>	<b>-8%</b>	<b>102%</b>
Dış Hat	1.214	219	1.252	3%	472%	1.608	235	1.636	2%	596%
İç Hat	1.322	543	1.377	4%	154%	4.272	2.432	3.758	-12%	55%
<b>Gazipaşa - Alanya</b>	<b>765</b>	<b>180</b>	<b>535</b>	<b>-30%</b>	<b>197%</b>	<b>2.043</b>	<b>894</b>	<b>1.645</b>	<b>-19%</b>	<b>84%</b>
Dış Hat	430	40	203	-53%	408%	806	247	520	-35%	111%
İç Hat	335	140	332	-1%	137%	1.237	647	1.125	-9%	74%
<b>Almatı</b>	<b>5.343</b>	<b>4.643</b>	<b>5.828</b>	<b>9%</b>	<b>26%</b>	<b>24.362</b>	<b>20.574</b>	<b>22.883</b>	<b>-6%</b>	<b>11%</b>
Dış Hat	2.458	1.520	2.546	4%	68%	11.765	6.372	9.597	-18%	51%
İç Hat	2.885	3.123	3.282	14%	5%	12.597	14.202	13.286	5%	-6%
<b>Gürcistan</b>	<b>3.884</b>	<b>2.064</b>	<b>2.912</b>	<b>-25%</b>	<b>41%</b>	<b>16.724</b>	<b>5.920</b>	<b>11.904</b>	<b>-29%</b>	<b>101%</b>
<b>Medine</b>	<b>5.612</b>	<b>1.661</b>	<b>4.076</b>	<b>-27%</b>	<b>145%</b>	<b>24.935</b>	<b>6.975</b>	<b>18.604</b>	<b>-25%</b>	<b>167%</b>
<b>Tunus</b>	<b>1.704</b>	<b>304</b>	<b>796</b>	<b>-53%</b>	<b>162%</b>	<b>4.624</b>	<b>900</b>	<b>2.442</b>	<b>-47%</b>	<b>171%</b>
<b>K. Makedonya</b>	<b>1.904</b>	<b>1.120</b>	<b>1.824</b>	<b>-4%</b>	<b>63%</b>	<b>7.672</b>	<b>4.062</b>	<b>6.276</b>	<b>-18%</b>	<b>55%</b>
<b>Zagreb</b>	<b>4.283</b>	<b>2.092</b>	<b>3.722</b>	<b>-13%</b>	<b>78%</b>	<b>17.286</b>	<b>8.232</b>	<b>15.823</b>	<b>-8%</b>	<b>92%</b>
<b>TAV TOPLAM (*)</b>	<b>54.413</b>	<b>22.768</b>	<b>50.236</b>	<b>-8%</b>	<b>121%</b>	<b>199.142</b>	<b>79.869</b>	<b>172.761</b>	<b>-13%</b>	<b>116%</b>
Dış Hat	35.725	11.356	31.419	-12%	177%	106.674	32.308	96.278	-10%	198%
İç Hat	18.688	11.412	18.817	1%	65%	92.468	47.561	76.483	-17%	61%

- Almatı Havalimanı'nın ana gelir kaynağı olan dış hat uçuşları Mayıs 2022'de pandemi öncesi seviyeye ulaştı.

(\*) 2021 ve 2022 DHMİ verileri revizyona tabidir.

Gelen ve giden uçuş toplamıdır.

TAV Toplam uçuş sayısı Mayıs 2021'den önce Almatı Havalimanı'na ait verileri içermemektedir.

## TAV TRAFİK VERİLERİ (YILLIK)

6

Yolcu (mn)	Ocak - Aralık			Değişim	
	2019	2020	2021	2021/ 2019	2021/ 2020
<b>Antalya</b>	<b>35,7</b>	<b>9,7</b>	<b>22,0</b>	<b>-38%</b>	<b>127%</b>
Dış Hat	28,7	6,6	17,1	-40%	160%
İç Hat	7,0	3,1	4,9	-30%	56%
<b>İzmir</b>	<b>12,4</b>	<b>5,5</b>	<b>7,7</b>	<b>-38%</b>	<b>40%</b>
Dış Hat	3,3	1,0	1,8	-46%	81%
İç Hat	9,0	4,5	5,9	-35%	31%
<b>Ankara</b>	<b>13,7</b>	<b>5,2</b>	<b>7,0</b>	<b>-49%</b>	<b>36%</b>
Dış Hat	2,3	0,7	1,3	-43%	74%
İç Hat	11,5	4,4	5,7	-50%	30%
<b>Milas-Bodrum</b>	<b>4,3</b>	<b>1,5</b>	<b>2,9</b>	<b>-32%</b>	<b>98%</b>
Dış Hat	1,9	0,5	1,0	-46%	115%
İç Hat	2,5	1,0	1,9	-22%	90%
<b>Gazipaşa - Alanya</b>	<b>1,1</b>	<b>0,3</b>	<b>0,6</b>	<b>-43%</b>	<b>129%</b>
Dış Hat	0,6	0,1	0,2	-61%	290%
İç Hat	0,5	0,2	0,4	-21%	85%
<b>Almatı</b>	<b>6,4</b>	<b>3,6</b>	<b>6,1</b>	<b>-5%</b>	<b>69%</b>
Dış Hat	3,0	0,8	1,6	-48%	88%
İç Hat	3,4	2,8	4,5	34%	63%
<b>Gürcistan</b>	<b>4,3</b>	<b>0,6</b>	<b>2,2</b>	<b>-49%</b>	<b>242%</b>
<b>Medine</b>	<b>8,4</b>	<b>2,2</b>	<b>1,8</b>	<b>-79%</b>	<b>-22%</b>
<b>Tunus</b>	<b>3,0</b>	<b>0,3</b>	<b>0,5</b>	<b>-83%</b>	<b>56%</b>
<b>K. Makedonya</b>	<b>2,7</b>	<b>0,8</b>	<b>1,4</b>	<b>-48%</b>	<b>78%</b>
<b>Zagreb</b>	<b>3,4</b>	<b>0,9</b>	<b>1,4</b>	<b>-59%</b>	<b>52%</b>
<b>TAV TOPLAM (*)</b>	<b>89,1</b>	<b>27,0</b>	<b>52,0</b>	<b>-42%</b>	<b>92%</b>
Dış Hat	55,5	12,6	28,4	-49%	125%
İç Hat	33,6	14,4	23,5	-30%	63%

- TAV tarafından işletilen havalimanlarında 2021 yılında hizmet verilen yolcu sayısı 2020'nin %92 üstünde ve 2019'un %58'i seviyesinde gerçekleşti.
- Dış hat yolcusunda toparlanma Ekim ayından itibaren 2019'un %70'i seviyesinin üstünde gerçekleşti.

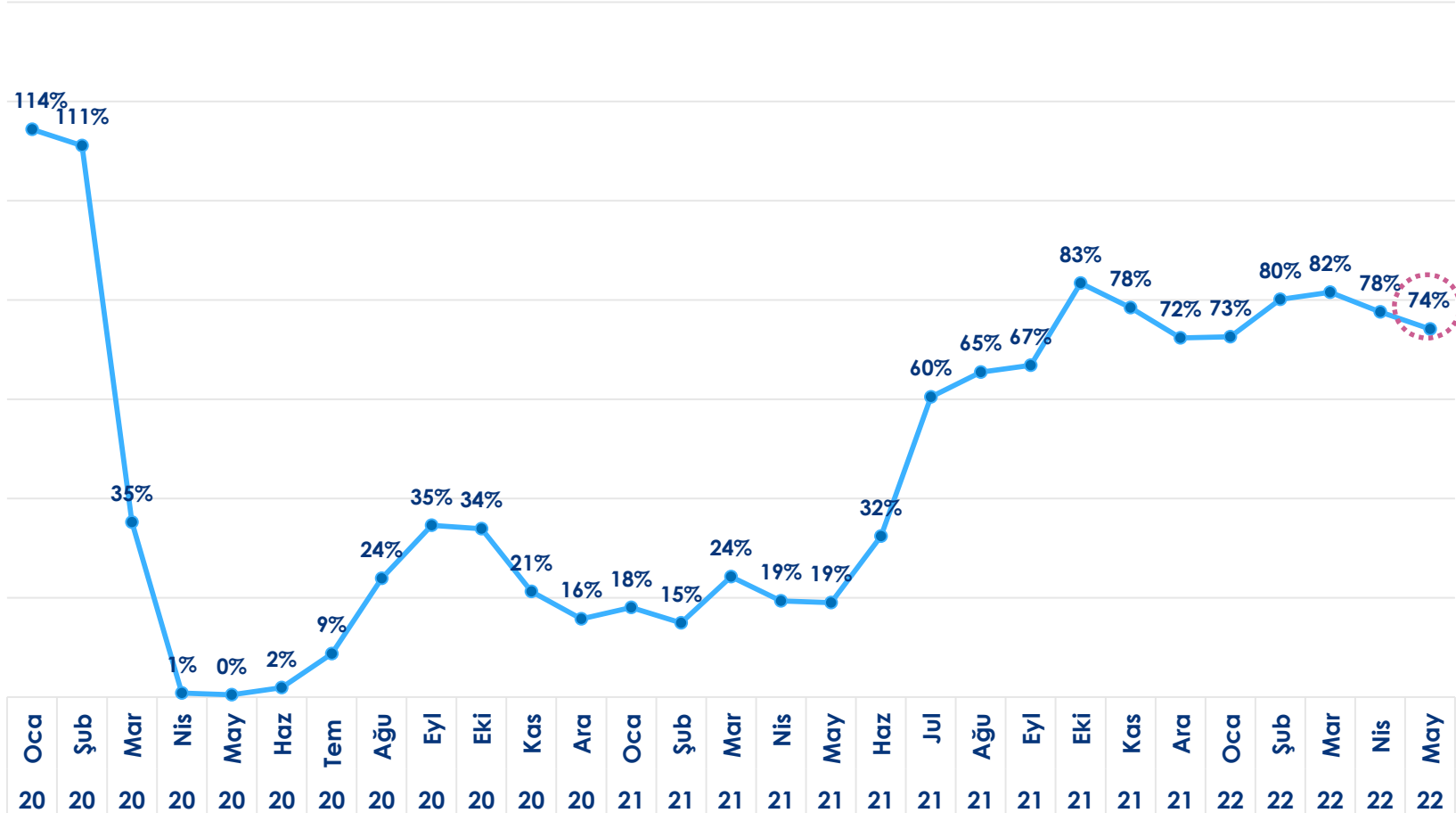
(\*) 2021 DHMİ verileri revizyona tabidir.

Gelen ve giden yolcu toplamıdır.

TAV Toplam yolcu sayısı Mayıs 2021'den önce Almatı Havalimanı'na ait verileri içermemektedir.

# DIŐ HAT YOLCUSUNDAKİ TOPARLANMA JEOPOLİTİK ETKİLERE RAĞMEN YÜKSEK GERÇEKLEŐMEYE DEVAM ETTİ.

2019 Yılının Aynı Ayına Kıyasla Hizmet Verilen TAV Toplam DıŐ Hat Yolcusu







**Ali Özgü CANERİ**  
Yatırımcı İlişkileri Koordinatörü  
ali.caneri@tav.aero  
Tel :+90 212 463 3000 / 2124  
Fax : +90 212 465 3100



**Besim MERİÇ**  
Yatırımcı İlişkileri Koordinatörü  
besim.meric@tav.aero  
Tel :+90 212 463 3000 / 2123  
Fax : +90 212 465 3100

## İletişim Bilgileri

<http://ir.tav.aero>

[ir@tav.aero](mailto:ir@tav.aero)

+90-212-463 3000 (2123 – 2124)

[twitter.com/irTAV](https://twitter.com/irTAV)

[facebook.com/irTAV](https://facebook.com/irTAV)

Vadistanbul Bulvar, Ayazaga Mahallesi Azerbaycan Caddesi,  
2C Blok No:3L/6 34485 Sarıyer/İstanbul

İstanbul Ticaret Siciline kayıt tarihi : 07.11.1997

Ticaret Sicil & MERSIS No: 590256 / 0832-0062-0900-0011



## TAV Havalimanları Holding



### Türkiye

- Ankara Esenboğa
- İzmir Adnan Menderes

- Gazipaşa Alanya
- Milas Bodrum
- Antalya



### Kazakistan

Almatı



### Gürcistan

Tiflis ve Batum



### Tunus

Monastir ve Enfidha



### Kuzey Makedonya

Üsküp ve Ohrid



### Suudi Arabistan

Medine



### Letonya

Riga (sadece Ticari Alanlar)



### Hırvatistan

Zagreb

Dünyanın önde gelen havalimanı işletmecileri arasında yer alan TAV Havalimanları, iştirak ve bağlı ortaklıkları ile birlikte duty free, yiyecek-içecek hizmetleri, yer hizmetleri, bilgi işlem, güvenlik ve işletme hizmetleri gibi havalimanı operasyonunun diğer alanlarında da faaliyet gösteriyor.

TAV Havalimanları, 2019 yılında 89 milyon yolcuya hizmet veren TAV Havalimanları, pandeminin etkisiyle 2020 yılında 27 milyon, 2021'de ise 52 milyon yolcuya hizmet sundu. Şirket hisseleri 23 Şubat 2007'den itibaren "TAVHL" işlem kodu ile Borsa İstanbul'da işlem görüyor.