



**TAV**  
Havalimanları

## Yatırımcı Bülteni

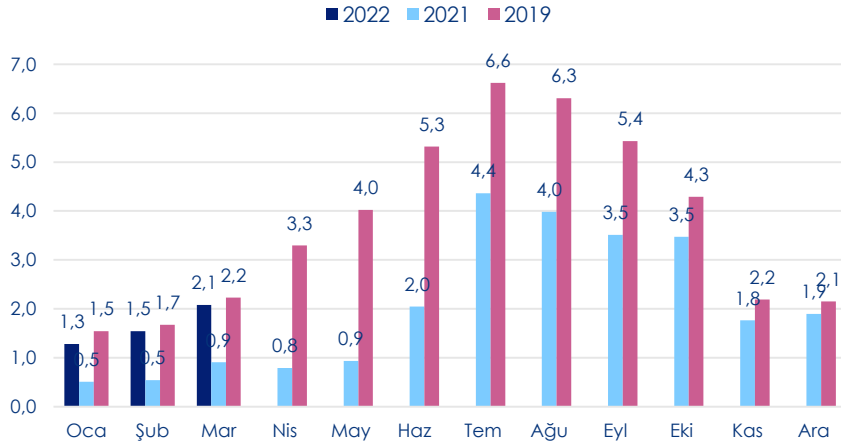
Nisan 2022



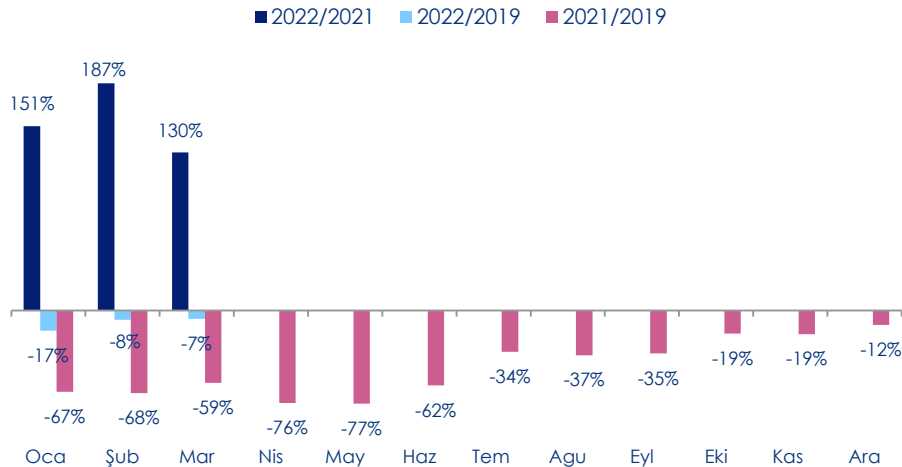
# SEKTÖREL GELİŞMELER

1

## Türkiye'ye Gelen Aylık Yabancı Turist Sayısı (mn)



## Türkiye'ye Gelen Aylık Yabancı Turist Sayısı Değişimi



## 2020-2022 YILLARI OCAK - MART DÖNEMİNDE TÜRKİYE'YE GELEN YABANCI ZİYARETÇİLERİN MİLLİYETLERE GÖRE DAĞILIMI İLK 5 ÜLKE

ÜLKELER	2022*	2022 MİL.PAYI %	2021	2021 MİL.PAYI %	2020	2020 MİL.PAYI %
İran	502 247	10,24	152 923	7,83	220 048	5,19
Almanya	418 420	8,53	130 897	6,70	356 261	8,41
Bulgaristan	408 409	8,33	109 657	5,61	393 220	9,28
Rusya	360 764	7,36	395 915	20,27	316 166	7,46
Irak	208 087	4,24	105 349	5,39	174 749	4,12
DiĞER	3 004 697	61,29	1 058 345	54,19	2 778 200	65,54
<b>GENEL TOPLAM</b>	<b>4 902 624</b>	<b>100,00</b>	<b>1 953 086</b>	<b>100,00</b>	<b>4 238 644</b>	<b>100,00</b>

## 2019-2021 YILLARI OCAK-ARALIK DÖNEMİNDE TÜRKİYE'YE GELEN YABANCI ZİYARETÇİLERİN MİLLİYETLERE GÖRE DAĞILIMI İLK 5 ÜLKE

ÜLKELER	2021	2021 MİL.PAYI %	2020	2020 MİL.PAYI %	2019	2019 MİL.PAYI %
Rusya Fed.	4 694 422	19,00	2 128 758	16,72	7 017 657	15,57
Almanya	3 085 215	12,48	1 118 932	8,79	5 027 472	11,16
Ukrayna	2 060 008	8,34	997 652	7,83	1 547 996	3,44
Bulgaristan	1 402 795	5,68	1 242 961	9,76	2 713 464	6,02
İran	1 153 092	4,67	385 762	3,03	2 102 890	4,67
DiĞER	12 316 734	49,84	6 860 148	53,87	26 648 807	59,14
<b>GENEL TOPLAM</b>	<b>24 712 266</b>	<b>100,00</b>	<b>12 734 213</b>	<b>100,00</b>	<b>45 058 286</b>	<b>100,00</b>

Kaynak: Kültür ve Turizm Bakanlığı

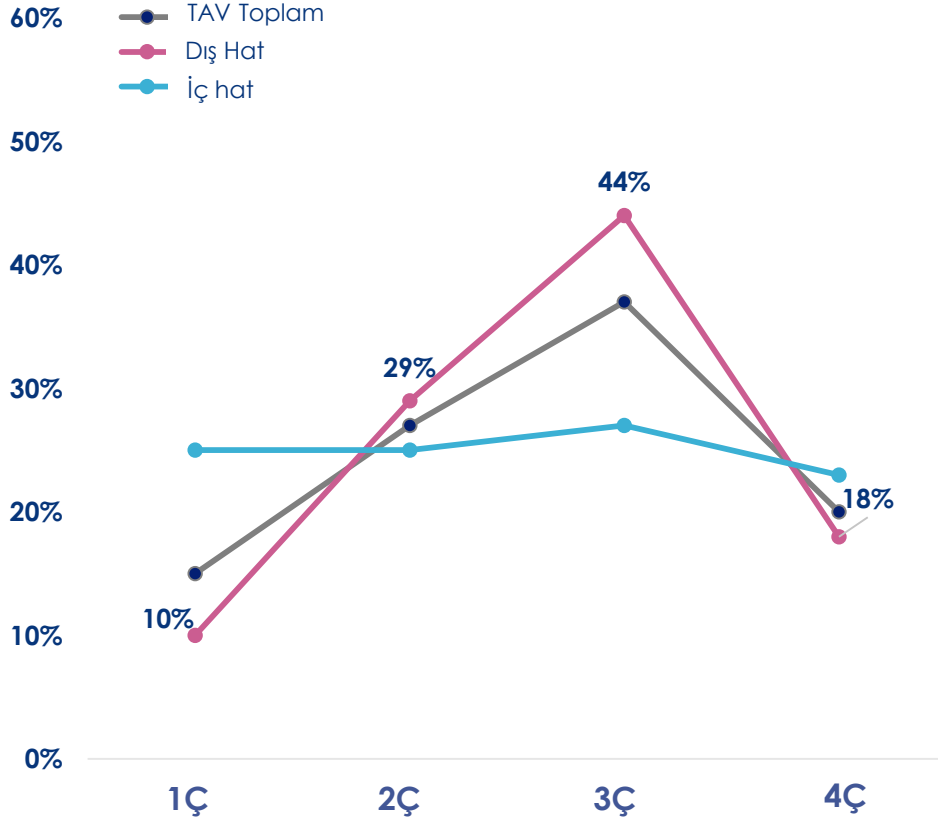
\* 2022 rakamları geçicidir.

# HAVALİMANLARIMIZDA MEVSİMSELLİK (2019 YILI YOLCU SAYILARININ ÇEYREKSEL BAZDA DAĞILIMI)

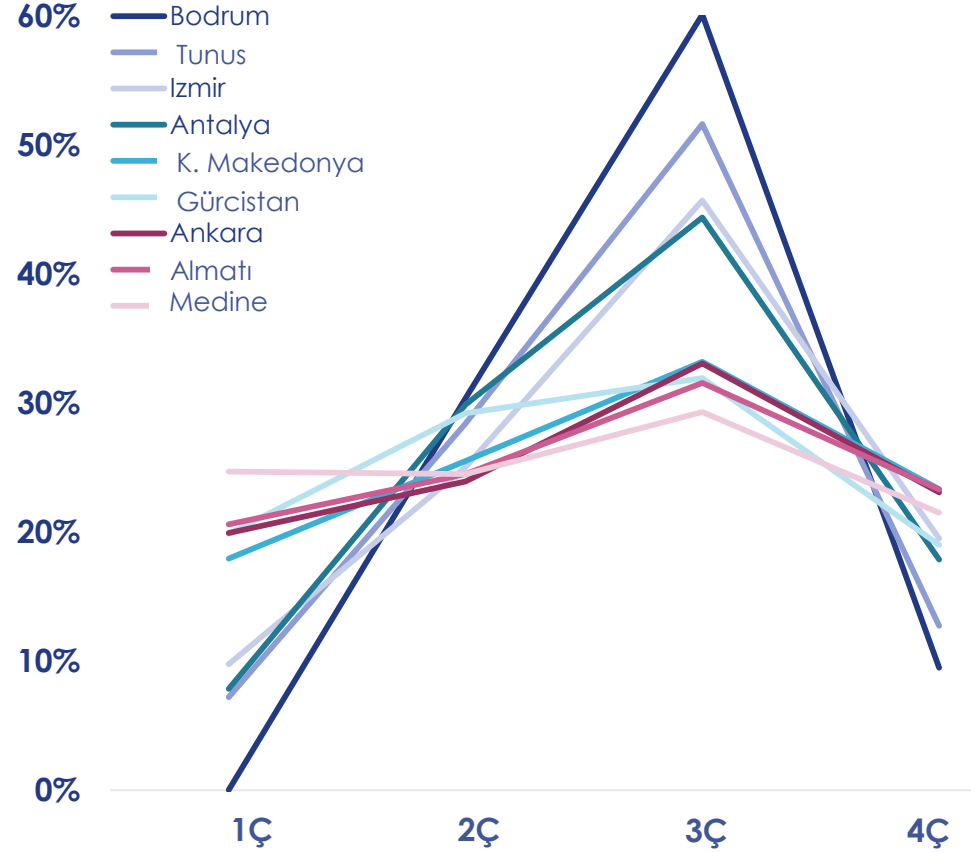
2

## 3. çeyrek mevsimsel olarak en güçlü çeyrektir.

TAV Toplam Yolcu Sayısının Mevsimsel Dağılımı (2019):



Havalimanı Bazında Mevsimsellik (2019 Dış Hat):



## TAV TRAFİK VERİLERİ (AYLIK)

3

Yolcu	Nisan			Değişim		Ocak - Nisan			Değişim	
	2019	2021	2022	2022/ 2019	2022/ 2021	2019	2021	2022	2022/ 2019	2022/ 2021
<b>Antalya</b>	<b>2.193.056</b>	<b>606.653</b>	<b>1.577.050</b>	<b>-28%</b>	<b>160%</b>	<b>4.996.904</b>	<b>1.752.882</b>	<b>3.674.793</b>	<b>-26%</b>	<b>110%</b>
Dış Hat	1.617.941	356.059	1.175.493	-27%	230%	2.774.121	817.797	2.102.630	-24%	157%
İç Hat	575.115	250.594	401.557	-30%	60%	2.222.783	935.085	1.572.163	-29%	68%
<b>Izmir</b>	<b>928.606</b>	<b>369.941</b>	<b>671.973</b>	<b>-28%</b>	<b>82%</b>	<b>3.719.054</b>	<b>1.501.977</b>	<b>2.368.440</b>	<b>-36%</b>	<b>58%</b>
Dış Hat	197.872	46.966	218.283	10%	365%	523.597	124.530	552.657	6%	344%
İç Hat	730.734	322.975	453.690	-38%	40%	3.195.457	1.377.447	1.815.783	-43%	32%
<b>Ankara</b>	<b>1.232.572</b>	<b>359.503</b>	<b>604.527</b>	<b>-51%</b>	<b>68%</b>	<b>4.758.334</b>	<b>1.463.853</b>	<b>2.459.446</b>	<b>-48%</b>	<b>68%</b>
Dış Hat	188.573	48.638	106.106	-44%	118%	643.537	143.057	427.311	-34%	199%
İç Hat	1.043.999	310.865	498.421	-52%	60%	4.114.797	1.320.796	2.032.135	-51%	54%
<b>Milas-Bodrum</b>	<b>209.411</b>	<b>69.855</b>	<b>162.270</b>	<b>-23%</b>	<b>132%</b>	<b>496.526</b>	<b>230.348</b>	<b>382.895</b>	<b>-23%</b>	<b>66%</b>
Dış Hat	56.165	2.328	41.029	-27%	1662%	56.471	2.328	44.463	-21%	1810%
İç Hat	153.246	67.527	121.241	-21%	80%	440.055	228.020	338.432	-23%	48%
<b>Gazipaşa - Alanya</b>	<b>68.995</b>	<b>24.194</b>	<b>53.136</b>	<b>-23%</b>	<b>120%</b>	<b>169.957</b>	<b>84.469</b>	<b>144.954</b>	<b>-15%</b>	<b>72%</b>
Dış Hat	31.667	8.340	19.905	-37%	139%	47.424	25.013	44.882	-5%	79%
İç Hat	37.328	15.854	33.231	-11%	110%	122.533	59.456	100.072	-18%	68%
<b>Almatı</b>	<b>449.350</b>	<b>435.854</b>	<b>469.450</b>	<b>4%</b>	<b>8%</b>	<b>1.681.265</b>	<b>1.671.607</b>	<b>1.754.807</b>	<b>4%</b>	<b>5%</b>
Dış Hat	224.245	110.175	148.421	-34%	35%	850.660	358.263	565.407	-34%	58%
İç Hat	225.105	325.679	321.029	43%	-1%	830.605	1.313.344	1.189.400	43%	-9%
<b>Gürcistan</b>	<b>367.274</b>	<b>103.173</b>	<b>206.697</b>	<b>-44%</b>	<b>100%</b>	<b>1.222.590</b>	<b>206.837</b>	<b>781.686</b>	<b>-36%</b>	<b>278%</b>
<b>Medine</b>	<b>711.935</b>	<b>95.157</b>	<b>517.214</b>	<b>-27%</b>	<b>444%</b>	<b>2.782.169</b>	<b>422.696</b>	<b>1.738.822</b>	<b>-38%</b>	<b>311%</b>
<b>Tunus</b>	<b>138.214</b>	<b>12.117</b>	<b>65.293</b>	<b>-53%</b>	<b>439%</b>	<b>357.742</b>	<b>41.085</b>	<b>179.521</b>	<b>-50%</b>	<b>337%</b>
<b>K. Makedonya</b>	<b>213.382</b>	<b>49.850</b>	<b>172.662</b>	<b>-19%</b>	<b>246%</b>	<b>694.227</b>	<b>205.050</b>	<b>521.845</b>	<b>-25%</b>	<b>154%</b>
<b>Zagreb</b>	<b>280.790</b>	<b>54.092</b>	<b>255.870</b>	<b>-9%</b>	<b>373%</b>	<b>886.119</b>	<b>167.420</b>	<b>741.156</b>	<b>-16%</b>	<b>343%</b>
<b>TAV TOPLAM (*)</b>	<b>6.344.235</b>	<b>1.744.535</b>	<b>4.756.142</b>	<b>-25%</b>	<b>173%</b>	<b>20.083.622</b>	<b>6.076.617</b>	<b>14.748.365</b>	<b>-27%</b>	<b>143%</b>
Dış Hat	3.534.057	681.579	2.743.043	-22%	302%	8.981.817	1.749.124	7.011.843	-22%	301%
İç Hat	2.810.178	1.062.956	2.013.099	-28%	89%	11.101.805	4.327.493	7.736.522	-30%	79%

- TAV tarafından işletilen havalimanlarında yılbaşından bu yana hizmet verilen yolcu sayısı, 2021'nin %143 üstünde gerçekleşti. Almatı hariç bakıldığında ise aynı dönemde büyüme %105 oldu.
- Yılbaşından bu yana hizmet verilen dış hat yolcu sayısı 2021 yılının %301 üzerinde ve 2019'un %22 altında gerçekleşti.
- 2022 Mart'ında Medine yolcusunda başlayan kuvvetli toparlanma Nisan ayında da devam etti. (2019 Nisan ayına kıyasla -%27)

(\*) 2021 ve 2022 DHMİ verileri revizyona tabidir.  
Gelen ve giden yolcu toplamıdır.

TAV Toplam yolcu sayısı Mayıs 2021'den önce Almatı Havalimanı'na ait verileri içermemektedir.

# TAV TRAFİK VERİLERİ (AYLIK)

4

Uçuş sayısı	Nisan			Değişim		Ocak - Nisan			Değişim	
	2019	2021	2022	2022/ 2019	2022/ 2021	2019	2021	2022	2022/ 2019	2022/ 2021
<b>Antalya</b>	<b>13.453</b>	<b>4.545</b>	<b>11.196</b>	<b>-17%</b>	<b>146%</b>	<b>31.964</b>	<b>12.818</b>	<b>26.154</b>	<b>-18%</b>	<b>104%</b>
Dış Hat	9.778	2.552	8.398	-14%	229%	18.157	5.816	15.480	-15%	166%
İç Hat	3.675	1.993	2.798	-24%	40%	13.807	7.002	10.674	-23%	52%
<b>Izmir</b>	<b>5.330</b>	<b>2.981</b>	<b>4.556</b>	<b>-15%</b>	<b>53%</b>	<b>22.890</b>	<b>11.215</b>	<b>15.622</b>	<b>-32%</b>	<b>39%</b>
Dış Hat	1.199	483	1.757	47%	264%	3.532	1.285	4.471	27%	248%
İç Hat	4.131	2.498	2.799	-32%	12%	19.358	9.930	11.151	-42%	12%
<b>Ankara</b>	<b>7.789</b>	<b>3.422</b>	<b>4.598</b>	<b>-41%</b>	<b>34%</b>	<b>31.399</b>	<b>12.421</b>	<b>18.100</b>	<b>-42%</b>	<b>46%</b>
Dış Hat	1.626	511	949	-42%	86%	5.355	1.501	3.783	-29%	152%
İç Hat	6.163	2.911	3.649	-41%	25%	26.044	10.920	14.317	-45%	31%
<b>Milas-Bodrum</b>	<b>1.389</b>	<b>619</b>	<b>1.164</b>	<b>-16%</b>	<b>88%</b>	<b>3.344</b>	<b>1.915</b>	<b>2.765</b>	<b>-17%</b>	<b>44%</b>
Dış Hat	392	25	345	-12%	1280%	394	25	384	-3%	1436%
İç Hat	997	594	819	-18%	38%	2.950	1.890	2.381	-19%	26%
<b>Gazipaşa - Alanya</b>	<b>488</b>	<b>219</b>	<b>425</b>	<b>-13%</b>	<b>94%</b>	<b>1.278</b>	<b>736</b>	<b>1.110</b>	<b>-13%</b>	<b>51%</b>
Dış Hat	223	63	143	-36%	127%	376	191	317	-16%	66%
İç Hat	265	156	282	6%	81%	902	545	793	-12%	46%
<b>Almatı</b>	<b>4.880</b>	<b>4.286</b>	<b>4.839</b>	<b>-1%</b>	<b>13%</b>	<b>19.019</b>	<b>15.931</b>	<b>17.055</b>	<b>-10%</b>	<b>7%</b>
Dış Hat	2.375	1.439	2.099	-12%	46%	9.307	4.852	7.051	-24%	45%
İç Hat	2.505	2.847	2.740	9%	-4%	9.712	11.079	10.004	3%	-10%
<b>Gürcistan</b>	<b>3.656</b>	<b>1.480</b>	<b>2.308</b>	<b>-37%</b>	<b>56%</b>	<b>12.840</b>	<b>3.856</b>	<b>8.992</b>	<b>-30%</b>	<b>133%</b>
<b>Medine</b>	<b>4.868</b>	<b>1.479</b>	<b>4.413</b>	<b>-9%</b>	<b>198%</b>	<b>19.323</b>	<b>5.314</b>	<b>14.528</b>	<b>-25%</b>	<b>173%</b>
<b>Tunus</b>	<b>1.050</b>	<b>172</b>	<b>550</b>	<b>-48%</b>	<b>220%</b>	<b>2.920</b>	<b>596</b>	<b>1.646</b>	<b>-44%</b>	<b>176%</b>
<b>K. Makedonya</b>	<b>1.723</b>	<b>826</b>	<b>1.444</b>	<b>-16%</b>	<b>75%</b>	<b>5.768</b>	<b>2.942</b>	<b>4.452</b>	<b>-23%</b>	<b>51%</b>
<b>Zagreb</b>	<b>3.776</b>	<b>1.840</b>	<b>3.458</b>	<b>-8%</b>	<b>88%</b>	<b>13.003</b>	<b>6.140</b>	<b>12.101</b>	<b>-7%</b>	<b>97%</b>
<b>TAV TOPLAM (*)</b>	<b>43.522</b>	<b>17.583</b>	<b>38.951</b>	<b>-11%</b>	<b>122%</b>	<b>144.729</b>	<b>57.953</b>	<b>122.525</b>	<b>-15%</b>	<b>111%</b>
Dış Hat	25.430	7.713	23.558	-7%	205%	70.949	21.411	64.859	-9%	203%
İç Hat	18.092	9.870	15.393	-15%	56%	73.780	36.542	57.666	-22%	58%

(\*) 2021 ve 2022 DHMİ verileri revizyona tabidir.

Gelen ve giden uçuş toplamıdır.

TAV Toplam uçuş sayısı Mayıs 2021'den önce Almatı Havalimanı'na ait verileri içermemektedir.

## TAV TRAFİK VERİLERİ (YILLIK)

5

Yolcu (mn)	Ocak - Aralık			Değişim	
	2019	2020	2021	2021/ 2019	2021/ 2020
<b>Antalya</b>	<b>35,7</b>	<b>9,7</b>	<b>22,0</b>	<b>-38%</b>	<b>127%</b>
Dış Hat	28,7	6,6	17,1	-40%	160%
İç Hat	7,0	3,1	4,9	-30%	56%
<b>İzmir</b>	<b>12,4</b>	<b>5,5</b>	<b>7,7</b>	<b>-38%</b>	<b>40%</b>
Dış Hat	3,3	1,0	1,8	-46%	81%
İç Hat	9,0	4,5	5,9	-35%	31%
<b>Ankara</b>	<b>13,7</b>	<b>5,2</b>	<b>7,0</b>	<b>-49%</b>	<b>36%</b>
Dış Hat	2,3	0,7	1,3	-43%	74%
İç Hat	11,5	4,4	5,7	-50%	30%
<b>Milas-Bodrum</b>	<b>4,3</b>	<b>1,5</b>	<b>2,9</b>	<b>-32%</b>	<b>98%</b>
Dış Hat	1,9	0,5	1,0	-46%	115%
İç Hat	2,5	1,0	1,9	-22%	90%
<b>Gazipaşa - Alanya</b>	<b>1,1</b>	<b>0,3</b>	<b>0,6</b>	<b>-43%</b>	<b>129%</b>
Dış Hat	0,6	0,1	0,2	-61%	290%
İç Hat	0,5	0,2	0,4	-21%	85%
<b>Almatı</b>	<b>6,4</b>	<b>3,6</b>	<b>6,1</b>	<b>-5%</b>	<b>69%</b>
Dış Hat	3,0	0,8	1,6	-48%	88%
İç Hat	3,4	2,8	4,5	34%	63%
<b>Gürcistan</b>	<b>4,3</b>	<b>0,6</b>	<b>2,2</b>	<b>-49%</b>	<b>242%</b>
<b>Medine</b>	<b>8,4</b>	<b>2,2</b>	<b>1,8</b>	<b>-79%</b>	<b>-22%</b>
<b>Tunus</b>	<b>3,0</b>	<b>0,3</b>	<b>0,5</b>	<b>-83%</b>	<b>56%</b>
<b>K. Makedonya</b>	<b>2,7</b>	<b>0,8</b>	<b>1,4</b>	<b>-48%</b>	<b>78%</b>
<b>Zagreb</b>	<b>3,4</b>	<b>0,9</b>	<b>1,4</b>	<b>-59%</b>	<b>52%</b>
<b>TAV TOPLAM (*)</b>	<b>89,1</b>	<b>27,0</b>	<b>52,0</b>	<b>-42%</b>	<b>92%</b>
Dış Hat	55,5	12,6	28,4	-49%	125%
İç Hat	33,6	14,4	23,5	-30%	63%

- TAV tarafından işletilen havalimanlarında 2021 yılında hizmet verilen yolcu sayısı 2020'nin %92 üstünde ve 2019'un %58'i seviyesinde gerçekleşti.
- Dış hat yolcusunda toparlanma Ekim ayından itibaren 2019'un %70'i seviyesinin üstünde gerçekleşti.

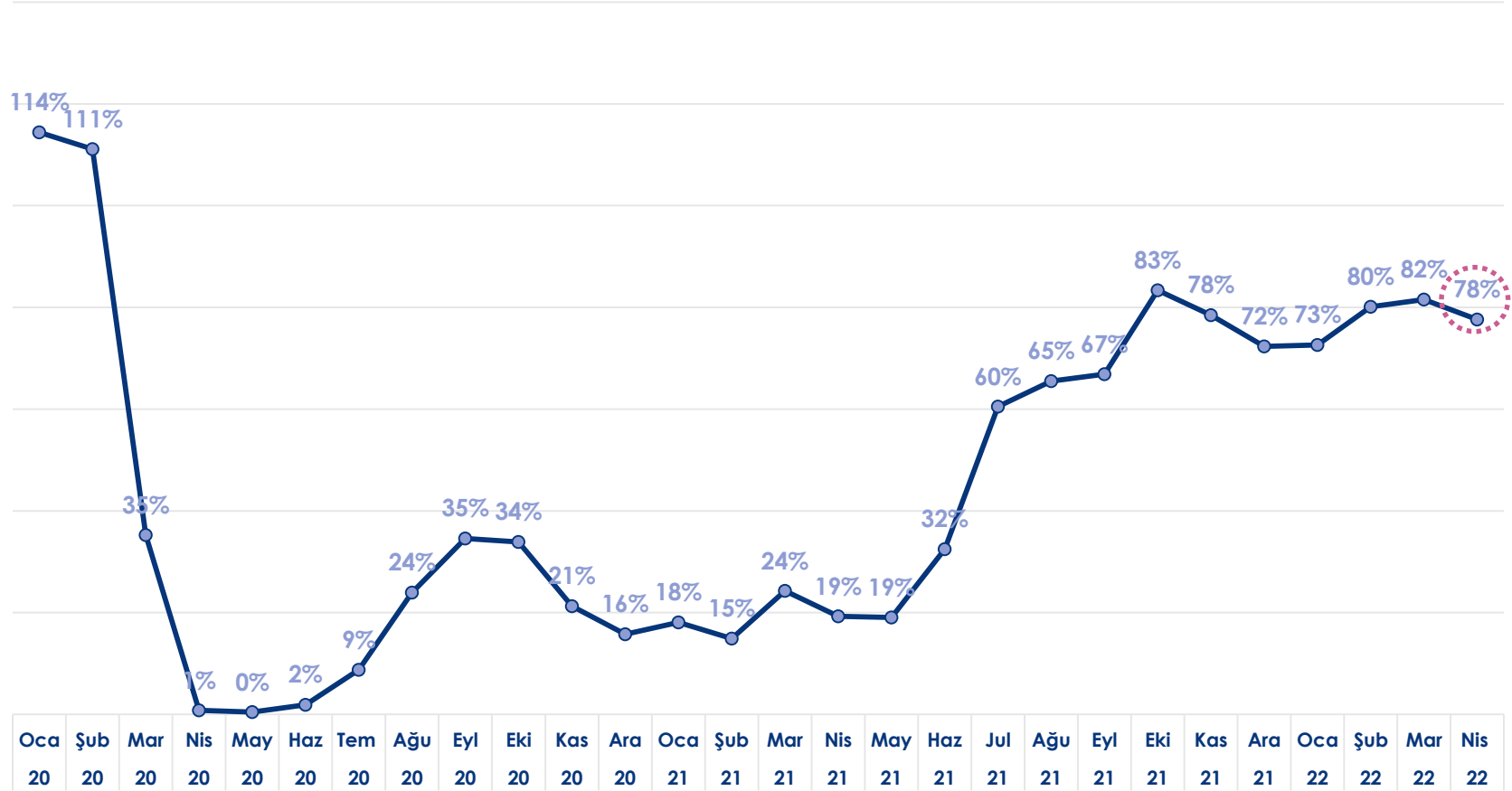
(\*) 2021 DHMİ verileri revizyona tabidir.

Gelen ve giden yolcu toplamıdır.

TAV Toplam yolcu sayısı Mayıs 2021'den önce Almatı Havalimanı'na ait verileri içermemektedir.

# DIŐ HAT YOLCUSUNDAKİ TOPARLANMA JEOPOLİTİK ETKİLERE RAĞMEN YÜKSEK GERÇEKLEŐMEYE DEVAM ETTİ.

2019 Yılı'nın Aynı Ayına Kıyasla Hizmet Verilen TAV Toplam DıŐ Hat Yolcusu





**Ali Özgü CANERİ**  
Yatırımcı İlişkileri Koordinatörü  
ali.caneri@tav.aero  
Tel :+90 212 463 3000 / 2124  
Fax : +90 212 465 3100



**Besim MERİÇ**  
Yatırımcı İlişkileri Koordinatörü  
besim.meric@tav.aero  
Tel :+90 212 463 3000 / 2123  
Fax : +90 212 465 3100

## İletişim Bilgileri

<http://ir.tav.aero>

[ir@tav.aero](mailto:ir@tav.aero)

+90-212-463 3000 (2123 – 2124)

[twitter.com/irTAV](https://twitter.com/irTAV)

[facebook.com/irTAV](https://facebook.com/irTAV)

Vadistanbul Bulvar, Ayazaga Mahallesi Azerbaycan Caddesi,  
2C Blok No:3L/6 34485 Sarıyer/İstanbul

İstanbul Ticaret Siciline kayıt tarihi : 07.11.1997

Ticaret Sicil & MERSIS No: 590256 / 0832-0062-0900-0011



## TAV Havalimanları Holding



### Türkiye

- Ankara Esenboğa
- İzmir Adnan Menderes

- Gazipaşa Alanya
- Milas Bodrum
- Antalya



### Kazakistan

Almatı



### Gürcistan

Tiflis ve Batum



### Tunus

Monastir ve Enfidha



### Kuzey Makedonya

Üsküp ve Ohrid



### Suudi Arabistan

Medine



### Letonya

Riga (sadece Ticari Alanlar)



### Hırvatistan

Zagreb

Dünyanın önde gelen havalimanı işletmecileri arasında yer alan TAV Havalimanları, iştirak ve bağlı ortaklıkları ile birlikte duty free, yiyecek-içecek hizmetleri, yer hizmetleri, bilgi işlem, güvenlik ve işletme hizmetleri gibi havalimanı operasyonunun diğer alanlarında da faaliyet gösteriyor.

TAV Havalimanları, 2019 yılında 89 milyon yolcuya hizmet veren TAV Havalimanları, pandeminin etkisiyle 2020 yılında 27 milyon, 2021'de ise 52 milyon yolcuya hizmet sundu. Şirket hisseleri 23 Şubat 2007'den itibaren "TAVHL" işlem kodu ile Borsa İstanbul'da işlem görüyor.