

Fiba Emeklilik ve Hayat A.Ş.
OKS Katılım Standart
Emeklilik Yatırım Fonu

31 Aralık 2021 Tarihinde
Sona Eren Hesap Dönemine Ait
Yatırım Performansı Konusunda
Kamuya Açıklanan Bilgilere İlişkin Rapor



KPMG Bağımsız Denetim ve
Serbest Muhasebeci Mali Müşavirlik A.Ş.
İş Kuleleri Kule 3 Kat:2-9
Levent 34330 İstanbul
Tel +90 212 316 6000
Fax +90 212 316 6060
www.kpmg.com.tr

Fiba Emeklilik ve Hayat A.Ş.
OKS Katılım Standart Emeklilik Yatırım Fonu'nun
31 Aralık 2021 Tarihinde Sona Eren Hesap Dönemine Ait
Yatırım Performansı Konusunda Kamuya Açıklanan Bilgilere İlişkin Rapor

Fiba Emeklilik ve Hayat A.Ş. OKS Katılım Standart Emeklilik Yatırım Fonu ("Fon")'nun 1 Ocak 2021 – 31 Aralık 2021 dönemine ait ekteki performans sunuş raporunu Sermaye Piyasası Kurulu'nun VII-128.5 sayılı "Bireysel Portföylerin ve Kolektif Yatırım Kuruluşlarının Performans Sunumuna, Performansa Dayalı Ücretlendirmesine ve Kolektif Yatırım Kuruluşlarını Notlandırma ve Sıralama Faaliyetlerine İlişkin Esaslar Tebliği"nde ("Tebliğ") yer alan performans sunuş standartlarına ilişkin düzenlemeleri çerçevesinde incelemiş bulunuyoruz.

İncelememiz sadece yukarıda belirtilen döneme ait performans sunuşunu kapsamaktadır. Bunun dışında kalan dönemler için inceleme yapılmamış ve görüş oluşturulmamıştır.

Görüşümüze göre Fon'un 1 Ocak 2021 – 31 Aralık 2021 dönemine ait performans sunuş raporu Fiba Emeklilik ve Hayat A.Ş. OKS Katılım Standart Emeklilik Yatırım Fonu'nun performansını ilgili Tebliğ'in performans sunuş standartlarına ilişkin düzenlemelerine uygun olarak doğru bir biçimde yansıtmaktadır.

Diğer Hususlar

Fon'un kamuya açıklanmak üzere hazırlanan 31 Aralık 2021 tarihinde sona eren hesap dönemine ait finansal tablolarına ilişkin bağımsız denetim çalışmalarımız henüz tamamlanmamış olup, çalışmalarımızın tamamlanmasını müteakip söz konusu finansal tablolar hakkındaki bağımsız denetçi raporumuz ayrıca düzenlenecektir.

KPMG Bağımsız Denetim ve Serbest Muhasebeci Mali Müşavirlik A.Ş.



Ali Tuğrul Uzun, SMMM
Sorumlu Denetçi

31 Ocak 2022
İstanbul, Türkiye

FİBA EMEKLİLİK VE HAYAT A.Ş. OKS KATILIM STANDART EMEKLİLİK YATIRIM FONU'NA AİT PERFORMANS SUNUM RAPORU
A. TANITICI BİLGİLER

PORTFÖYE BAKIŞ
Halka Arz Tarihi : 04/01/2018

YATIRIM VE YÖNETİME İLİŞKİN BİLGİLER

31/12/2021 tarihi itibarıyla	
Fon Toplam Değeri	20,444,947
Birim Pay Değeri (TRL)	0.022573
Yatırımcı Sayısı	12,030
Tedavül Oranı (%)	0.08%

Fon'un Yatırım Amacı	Portföy Yöneticileri
Kurucu, portföy yöneticilerinin, şirketin genel fon yönetim stratejisine ve kararlarına göre fon portföyünü yönetmesini sağlamakla sorumludur. Fon portföyü, kolektif portföy yöneticiliğine ilişkin PYS Tebliği'nde belirtilen ilkeler ve fon portföyüne dahil edilebilecek varlık ve haklara ilişkin Yönetmelik ve Rehber'de yer alan sınırlamalar çerçevesinde yönetilir.	Sinan SOYALP Bahadır TONGUÇ Mehmet Alp ERTEKİN Burcu ATAR SÖNMEZ
En Az Alınabilir Pay Adedi : 1 Adet	

Portföy Dağılımı	
Borçlanma Araçları	59.71%
- Kamu Kira Sertifikası	56.54%
- Özel Sektör Kira Sertifikası	3.17%
Yatırım Fonu Katılma Payları	24.52%
Ortaklık Payları	15.77%
- Diğer	3.10%
- Otomotiv	2.17%
- Tarım Kimyasalları	1.17%
- Gayrimenkul Yatırım Ort.	1.10%
- Demir, Çelik Temel	1.07%
- Hava Yolları Ve Hizmetleri	1.05%
- Çimento	0.60%
- Hayvancılık	0.60%
- Teknoloji	0.60%
- Elektrik	0.59%
- Endüstriyel Tekstil	0.59%
- Otomotiv Parçası	0.55%
- Dayanıklılık Tüketim	0.55%
- Biracılık Ve Meşrubat	0.53%
- İletişim Cihazları	0.51%
- Holding	0.50%
- Perakende	0.50%
Toplam	100.00%

Yatırım Stratejisi
Sektör Duyurusu'nda belirtilen yatırım stratejisi, bu izahnamenin 2.4 nolu maddesinde belirtilen asgari ve azami oranlar, Yönetmelik ve Rehber'de belirtilen sınırlamalar çerçevesinde fon portföyü yatırıma yönlendirilir. Fon portföyüne dahil edilecek varlıklar Fon izahnamesinde detaylarına yer verilen Danışma Kurulu tarafından onaylanır. Danışma kuruluna ilişkin bilgiye ve fon portföyüne dahil edilecek varlıkların seçim kriterlerine izahname ekinde yer verilmektedir.

Yatırım Riskleri
Emeklilik yatırım fonunun işletilmesi sırasında karşılaşılabilecek muhtemel riskler; Finansal, Operasyonel, Politik ve Ekonomik Risklerdir. Finansal ve politik risklerin yönetimine ilişkin olarak, portföy yöneticisi fon portföyünü yönetirken riskin dağıtılması, likidite ve getiri unsurlarını göz önünde bulundurmada, portföy yönetim stratejilerine ve yatırım sınırlamalarına uygun hareket ederek fon içtüzüğü, izahname, portföy yönetim sözleşmesi ve ilgili mevzuatta belirtilen esaslara uymaktadır. Fon yönetiminde yatırım yapılacak sermaye piyasası araçlarının seçiminde nakde dönüşümü kolay ve riski az olanlar tercih edilmektedir. Fon'a ait genel yatırım kararları, konularında uzman üyelerin oluşturduğu bir komite tarafından verilmekte ve alınan kararlar tutanak haline getirilmektedir. Fon yöneticisi, ilgili mevzuat, içtüzük ve izahname ile birlikte komite kararlarını da dikkate alır. Operasyonel risklerin yönetimine ilişkin olarak, Fon'un tüm muhasebe ve takas işlemleri OYAK Yatırım Menkul Değerler A.Ş. nezdindeki ayrı bir birim tarafından yerine getirilmektedir. Fon'un yönetiminde oluşabilecek hata, hile ve usulsüzlüklerin önlenmesi ve tespiti, muhasebe kayıtlarının doğru ve eksiksiz olması amacıyla Fon iç kontrol sistemine ilişkin tüm esas ve usuller ile iş akışları Fiba Emeklilik ve Hayat A.Ş. tarafından yazılı hale getirilmiştir.

B. PERFORMANS BİLGİSİ

PERFORMANS BİLGİSİ							
YILLAR	Toplam Getiri (%)	Eşik Değer Getirisi (%)	Enflasyon Oranı (%) (TÜFE) (*)	Portföyün Zaman İçinde Standart Sapması (%) (**)	Eşik Değerin Standart Sapması (%) (**)	Bilgi Rasyosu	Sunuma Dahil Dönem Sonu Portföyün Toplam Değeri / Net Aktif Değeri
2018	13.576%	20.306%	20.144%	0.121%	0.052%	-0.1764	6,812,632.85
2019	25.755%	23.414%	11.836%	0.166%	0.057%	0.0428	12,147,808.99
2020	21.803%	11.608%	14.599%	0.245%	0.028%	0.1417	16,303,325.31
2021	29.715%	15.731%	36.081%	0.417%	0.034%	0.1120	20,444,947.46

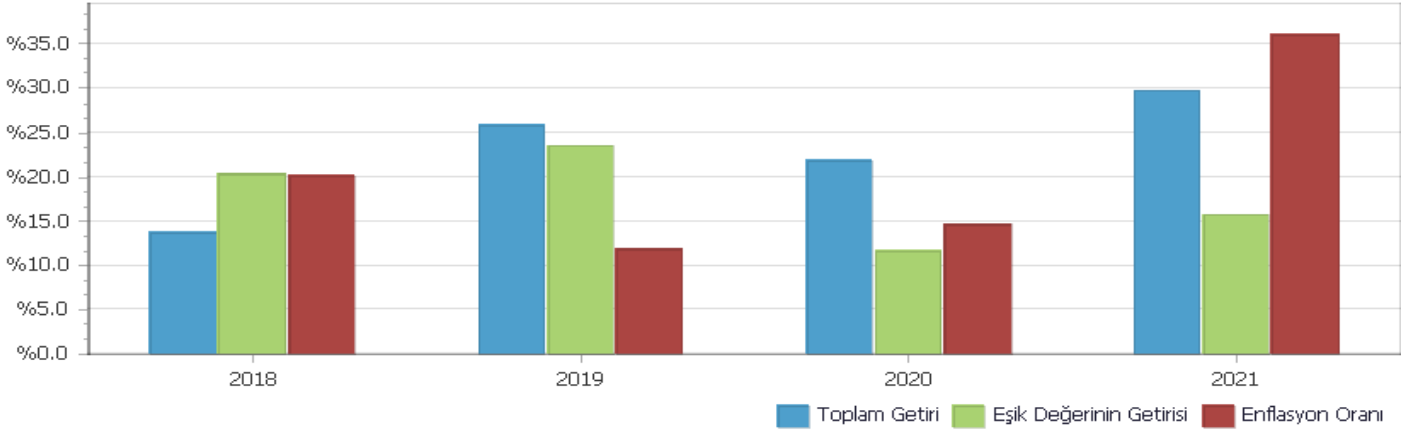
(*) Enflasyon oranı TÜİK tarafından açıklanan 12 aylık TÜFE'nin dönemsel oranıdır.

(**) Portföyün ve eşik değerinin standart sapması dönemdeki günlük getiriler üzerinden hesaplanmıştır.

2018 yılında fonun eşik değer getirisi (12.765%) TRLIBOR O/N getirisinin (20.306%) altında gerçekleştiği için eşik değer olarak TRLIBOR O/N kullanılmıştır.

2019 yılında fonun eşik değer getirisi (17.337%) TRLIBOR O/N getirisinin (23.414%) altında gerçekleştiği için eşik değer olarak TRLIBOR O/N kullanılmıştır.

2020 yılında fonun eşik değer getirisi (10.367%) TRLIBOR O/N getirisinin (11.608%) altında gerçekleştiği için eşik değer olarak TRLIBOR O/N kullanılmıştır.

PERFORMANS GRAFİĞİ

GEÇMİŞ GETİRİLER GELECEK DÖNEM PERFORMANSI İÇİN BİR GÖSTERGE SAYILMAZ.

C. DİPNOTLAR

1) Fon kurucusu Fiba Emeklilik ve Hayat A.Ş., Bireysel Emeklilik ve Tasarruf ve Yatırım Sistemi Kanunu, Sigortacılık Kanunu, Türk Ticaret Kanunu ve Sermaye Piyasası Kanunu ile diğer ilgili mevzuata uygun hareket etmek kaydıyla hayat sigortaları, kaza sigortaları ve Bireysel Emeklilik gibi mevzuatın izin verdiği faaliyetleri genel müdürlük ve acenteleri ile yürütmektedir. Şirket Bireysel Emeklilik faaliyetleri kapsamında mevzuatta belirtilen faaliyetleri yürütmek amacıyla Emeklilik yatırım fonu kurmak, işletmek, birleştirmek, devretmek gibi faaliyetleri de yerine getirmektedir.

2) Fon Portföyü'nün yatırım amacı, yatırımcı riskleri ve stratejisi "Tanıtıcı Bilgiler" bölümünde belirtilmiştir.

3) Fon 01/01/2021 - 31/12/2021 döneminde net %29.71 oranında getiri sağlarken, eşik değerinin getirisi aynı dönemde %15.73 olmuştur. Sonuç olarak Fon'un nispi getirisi %13.98 olarak gerçekleşmiştir.

Toplam Getiri : Fonun ilgili dönemdeki birim pay değerindeki yüzdesel getiriyi ifade etmektedir.

Eşik Değerinin Getirisi : Fonun eşik değerinin ilgili dönem içerisinde belirtilen varlık dağılımları ile ağırlıklandırılarak hesaplanmış olan yüzdesel getirisini ifade etmektedir.

Nispi Getiri : Performans sonu dönemi itibarıyla hesaplanan portföy getiri oranı ile karşılaştırma ölçütünün getiri oranı arasındaki farkı ifade etmektedir.

4) Riske göre düzeltilmiş getirinin hesaplanmasında Bilgi Rasyosu (Information Ratio) kullanılmıştır. Bilgi rasyosu, fonun günlük getiri oranı ile karşılaştırma ölçütü/eşik değer günlük getiri farklarının performans dönemi boyunca ortalamasının, fonun günlük getiri oranı ile karşılaştırma ölçütü/eşik değer günlük getiri farklarının performans dönemi boyunca standart sapmasına oranı olarak hesaplanmaktadır. Pozitif ve istikrarlı bilgi rasyosu hedeflenir. 1 Ocak - 31 Aralık 2021 dönemi için hesaplanan bilgi rasyosu 0.112 olarak gerçekleşmiştir (1 Ocak - 31 Aralık 2020: 0.142)

5) Yönetim ücretleri, vergi, saklama ücretleri ve diğer faaliyet giderlerinin günlük brüt portföy değerine oranının ağırlıklı ortalaması aşağıdaki gibidir.

01/01/2021 - 31/12/2021 döneminde :	Portföy Değerine Oranı (%)	TL Tutar
Fon Yönetim Ücreti	0.002336%	149,471.23
Denetim Ücreti Giderleri	0.000042%	2,658.09
Saklama Ücreti Giderleri	0.000050%	3,168.00
Aracılık Komisyonu Giderleri	0.000022%	1,422.64
Kurul Kayıt Ücreti	0.000034%	2,149.87
Diğer Faaliyet Giderleri	0.000244%	15,620.59
Toplam Faaliyet Giderleri	174,490.42	
Ortalama Fon Toplam Değeri	17,502,118.71	
Toplam Faaliyet Giderleri / Ortalama Fon Toplam Değeri	0.996967%	

6) SPK 03.03.2016, 7/223 sayılı ilke kararına (Emeklilik Yatırım Fonlarına İlişkin Rehber) göre hazırlanan brüt fon getiri hesaplaması.

01 Ocak - 31 Aralık 2021 Döneminde brüt fon getirisi

01/01/2021 - 31/12/2021 döneminde :	Oran
Net Basit Getiri	29.71%
Gerçekleşen Fon Toplam Giderleri Oranı*	1.00%
Azami Toplam Gider Oranı	1.09%
Kurucu Tarafından Karşılanan Giderlerin Oranı**	0.00%
Net Gider Oranı	1.00%
Brüt Getiri	30.71%

(*) Kurucu tarafından karşılanarlarda dahil tüm fon giderlerinin ortalama net varlık değerine oranı.

(**) Azami Fon Toplam Gider Oranını aşılması nedeniyle kurucu tarafından dönem sonunu takip eden 5 iş günü içinde fona iade edilen giderlerin ortalama fon net varlık değerine oranını ifade etmektedir.

7) Performans sunum döneminde Fon'a ilişkin yatırım stratejisi değişikliği yapılmamıştır.

Kıstas Dönemi	Kıstas Bilgisi
04/01/2018-01/01/2019	%100 BIST-KYD 1 Aylık Kar Payı (TL) Endeksi + %1.50 (04/01/2018)
02/01/2019-01/01/2020	%100 BIST-KYD 1 Aylık Kar Payı (TL) Endeksi + %1.5 (31/12/2018)
02/01/2020-03/01/2021	%100 BIST-KYD 1 Aylık Kar Payı (TL) Endeksi + %1.5 (31/12/2019)
04/01/2021-...	%100 BIST-KYD 1 Aylık Kar Payı (TL) Endeksi + %1.5 (31/12/2020)

8) Emeklilik yatırım fonlarının portföy işletmesinden doğan kazançları kurumlar vergisi ve stopajdan muaftır. Ayrıca 31 Aralık 2004 tarihli 5281 sayılı Kanun'la Gelir Vergisi Kanunu'na eklenen Geçici 67. madde çerçevesinde, emeklilik yatırım fonlarının taraf olduğu yatırım işlemlerinden elde edilen kazançlar üzerinden de tevkifat yapılmaz.

D. İLAVE BİLGİLER VE AÇIKLAMALAR

1) Tüm dönemler için portföy ve eşik değerinin birikimli getiri oranı

Dönemler	Portföy Net Getiri	Eşik Değeri	Nispi Getiri
04/01/2018 - 31/12/2018	13.58%	20.31%	-6.73%
02/01/2019 - 31/12/2019	25.75%	23.41%	2.34%
02/01/2020 - 31/12/2020	21.80%	11.61%	10.20%
04/01/2021 - 31/12/2021	29.71%	15.73%	13.98%

2) Döviz Kurlarındaki Dönemsel Ortalama Getiri ve Sapma

Dönemler	USD		EUR		GBP		JPY	
	Ortalama	Standart Sapma	Ortalama	Standart Sapma	Ortalama	Standart Sapma	Ortalama	Standart Sapma
04/01/2018 - 31/12/2018	0.15%	1.76%	0.13%	1.69%	0.12%	1.74%	0.16%	1.82%
02/01/2019 - 31/12/2019	0.05%	0.80%	0.04%	0.77%	0.06%	0.85%	0.06%	0.89%
02/01/2020 - 31/12/2020	0.09%	0.76%	0.13%	0.79%	0.11%	0.91%	0.11%	0.91%
04/01/2021 - 31/12/2021	0.27%	2.34%	0.23%	2.31%	0.26%	2.30%	0.22%	2.35%

3) Portföy ve Karşılaştırma Ölçütü / Eşik Değeri için Risk Ölçümleri

Dönemler	Takip Hatası	Beta
04/01/2018 - 31/12/2018	0.0212	0.0094
02/01/2019 - 31/12/2019	0.0285	-0.2332
02/01/2020 - 31/12/2020	0.0396	-0.1290
04/01/2021 - 31/12/2021	0.0666	0.6256

4) Getiri Oranını Etkileyen Piyasa Koşulları

01/01/2021 - 31/12/2021 Dönem Getirisi	Getiri
BIST 100 ENDEKSİ	30.05%
BIST 30 ENDEKSİ	28.41%
BIST-KYD REPO BRÜT ENDEKSİ	19.48%
BIST-KYD DİBS 91 GÜN ENDEKSİ	16.32%
BIST-KYD DİBS 182 GÜN ENDEKSİ	15.35%
BIST-KYD DİBS 365 GÜN ENDEKSİ	11.68%
BIST-KYD DİBS 547 GÜN ENDEKSİ	6.70%
BIST-KYD DİBS TÜM ENDEKSİ	-1.96%
BIST-KYD DİBS UZUN ENDEKSİ	-21.67%
BIST-KYD ÖSBA SABİT ENDEKSİ	18.73%
BIST-KYD ÖSBA DEĞİŞKEN ENDEKSİ	21.43%
BIST-KYD Kamu Kira Sertifikaları Endeksi	12.48%
BIST-KYD Özel Sektör Kira Sertifikaları Endeksi	18.89%
BIST-KYD 1 Aylık Gösterge Mevduat Endeksi (TL)	17.78%
BIST-KYD 1 Aylık Gösterge Kar Payı TL Endeksi	14.23%
Katılım 50 Endeksi	26.35%
BIST-KYD ALTIN FİYAT AĞIRLIKLILIKLI ORTALAMA	71.56%
BIST-KYD Eurobond USD (TL)	70.34%
BIST-KYD Eurobond EUR (TL)	60.91%
Dolar Kuru	79.65%
Euro Kuru	65.49%