



TAV
Havalimanları

Yatırımcı Bülteni

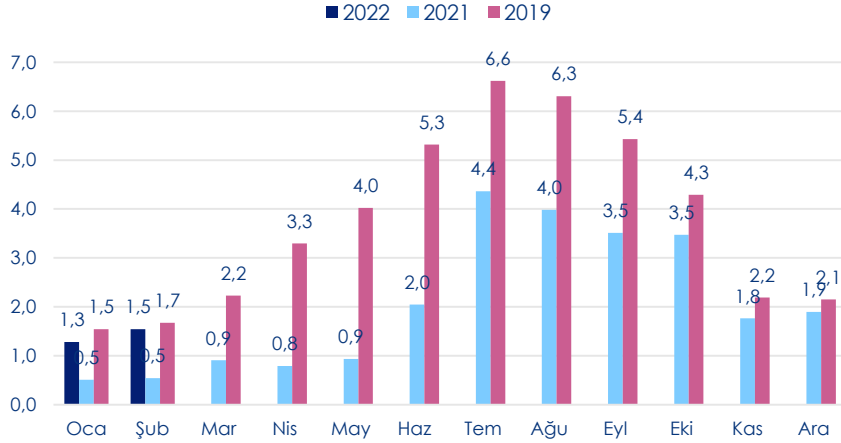
Mart 2022



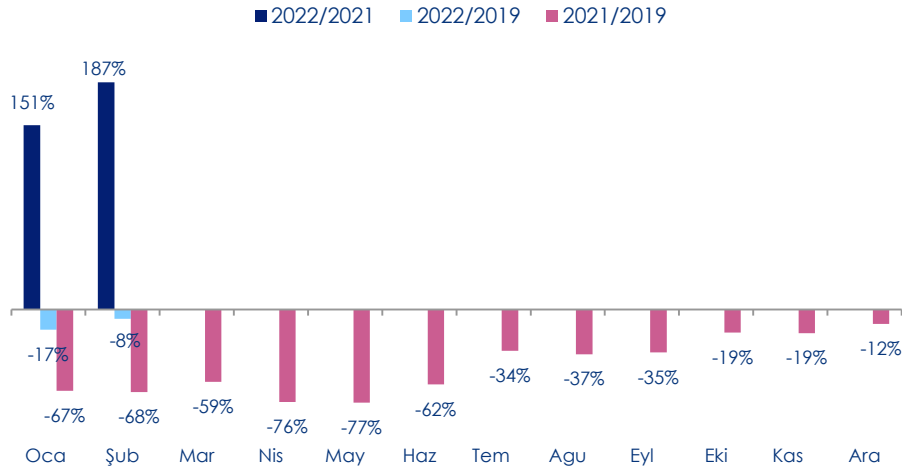
SEKTÖREL GELİŞMELER

1

Türkiye'ye Gelen Aylık Yabancı Turist Sayısı (mn)



Türkiye'ye Gelen Aylık Yabancı Turist Sayısı Değişimi



2020-2022 YILLARI OCAK- ŞUBAT DÖNEMİNDE TÜRKİYE'YE GELEN YABANCI ZİYARETÇİLERİN MİLLİYETLERE GÖRE DAĞILIMI İLK 5 ÜLKE

ÜLKELER	2022*	2022 MİL.PAYI %	2021	2021 MİL.PAYI %	2020	2020 MİL.PAYI %
Rusya Fed.	246 380	8,73	176 457	16,84	237 786	6,75
Bulgaristan	238 769	8,46	64 361	6,14	314 543	8,93
Almanya	231 235	8,19	59 928	5,72	281 500	8,00
İran	227 432	8,06	81 406	7,77	218 074	6,19
Irak	124 848	4,42	63 259	6,04	171 480	4,87
DiĞER	1 754 395	62,15	602 352	57,49	2 297 164	65,25
GENEL TOPLAM	2 823 059	100,00	1 047 763	100,00	3 520 547	100,00

2019-2021 YILLARI OCAK-ARALIK DÖNEMİNDE TÜRKİYE'YE GELEN YABANCI ZİYARETÇİLERİN MİLLİYETLERE GÖRE DAĞILIMI İLK 5 ÜLKE

ÜLKELER	2021	2021 MİL.PAYI %	2020	2020 MİL.PAYI %	2019	2019 MİL.PAYI %
Rusya Fed.	4 694 422	19,00	2 128 758	16,72	7 017 657	15,57
Almanya	3 085 215	12,48	1 118 932	8,79	5 027 472	11,16
Ukrayna	2 060 008	8,34	997 652	7,83	1 547 996	3,44
Bulgaristan	1 402 795	5,68	1 242 961	9,76	2 713 464	6,02
İran	1 153 092	4,67	385 762	3,03	2 102 890	4,67
DiĞER	12 316 734	49,84	6 860 148	53,87	26 648 807	59,14
GENEL TOPLAM	24 712 266	100,00	12 734 213	100,00	45 058 286	100,00

Kaynak: Kültür ve Turizm Bakanlığı

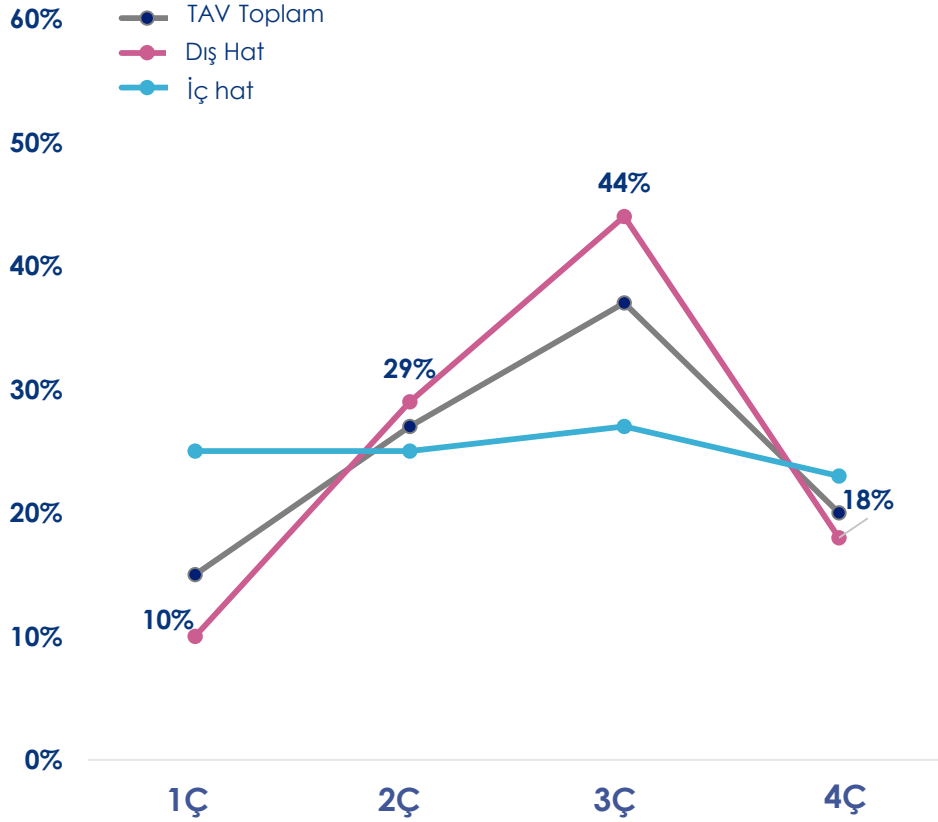
* 2022 rakamları geçicidir.

HAVALİMANLARIMIZDA MEVSİMSELLİK (2019 YILI YOLCU SAYILARININ ÇEYREKSEL BAZDA DAĞILIMI)

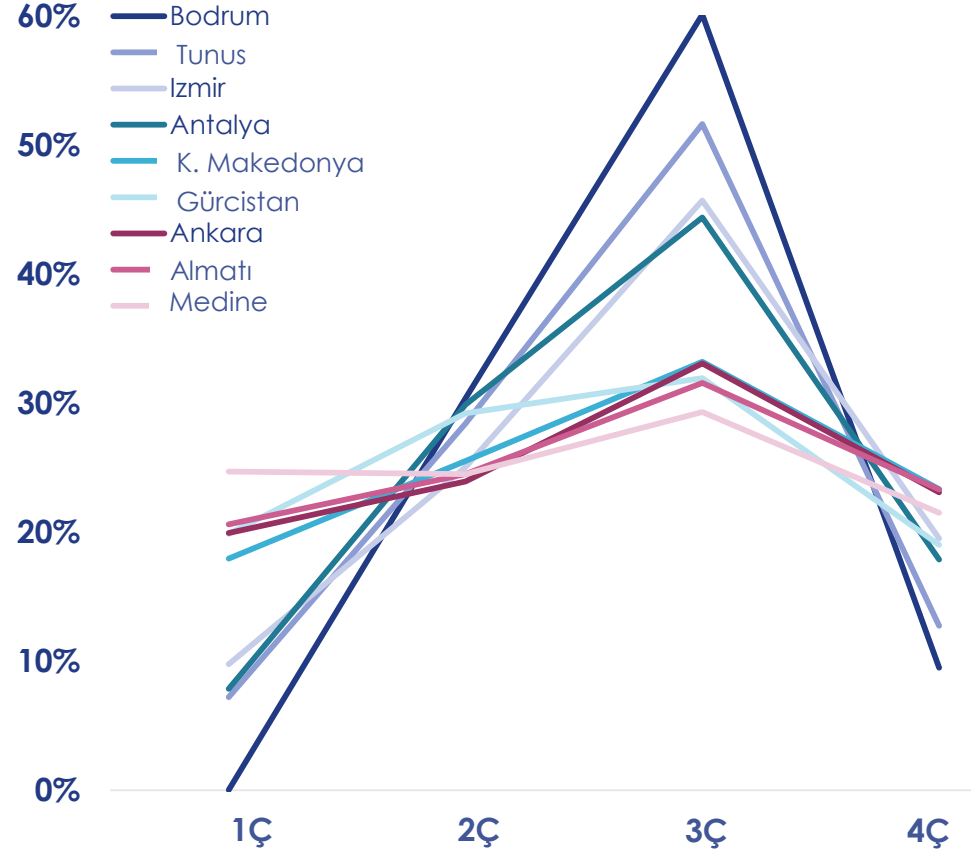
2

3. çeyrek mevsimsel olarak en güçlü çeyrektir.

TAV Toplam Yolcu Sayısının Mevsimsel Dağılımı (2019):



Havalimanı Bazında Mevsimsellik (2019 Dış Hat):



TAV TRAFİK VERİLERİ (AYLIK)

3

Yolcu	Mart			Değişim		Ocak - Mart			Değişim	
	2019	2021	2022	2022/ 2019	2022/ 2021	2019	2021	2022	2022/ 2019	2022/ 2021
Antalya	1,121,385	559,332	837,012	-25%	50%	2,803,848	1,146,229	2,097,743	-25%	83%
Dış Hat	531,725	272,790	372,966	-30%	37%	1,156,180	461,738	927,137	-20%	101%
İç Hat	589,660	286,542	464,046	-21%	62%	1,647,668	684,491	1,170,606	-29%	71%
Izmir	954,875	455,556	605,726	-37%	33%	2,790,448	1,132,036	1,696,467	-39%	50%
Dış Hat	125,525	38,045	136,145	8%	258%	325,725	77,564	334,374	3%	331%
İç Hat	829,350	417,511	469,581	-43%	12%	2,464,723	1,054,472	1,362,093	-45%	29%
Ankara	1,198,761	447,180	686,268	-43%	53%	3,525,762	1,104,350	1,854,919	-47%	68%
Dış Hat	160,144	43,052	110,200	-31%	156%	454,964	94,419	321,205	-29%	240%
İç Hat	1,038,617	404,128	576,068	-45%	43%	3,070,798	1,009,931	1,533,714	-50%	52%
Milas-Bodrum	102,308	68,933	80,807	-21%	17%	287,115	160,493	220,625	-23%	37%
Dış Hat	306	0	2,369	674%	0%	306	0	3,434	1022%	0%
İç Hat	102,002	68,933	78,438	-23%	14%	286,809	160,493	217,191	-24%	35%
Gazipaşa - Alanya	35,890	24,416	35,915	0%	47%	100,962	60,275	91,818	-9%	52%
Dış Hat	7,348	7,565	9,772	33%	29%	15,757	16,673	24,977	59%	50%
İç Hat	28,542	16,851	26,143	-8%	55%	85,205	43,602	66,841	-22%	53%
Almatı	456,305	479,953	538,756	18%	12%	1,231,915	1,235,753	1,285,357	4%	4%
Dış Hat	229,797	115,871	172,926	-25%	49%	626,415	248,088	416,986	-33%	68%
İç Hat	226,508	364,082	365,830	62%	0%	605,500	987,665	868,371	43%	-12%
Gürcistan	335,382	61,468	207,882	-38%	238%	855,316	103,664	574,989	-33%	455%
Medine	769,729	106,865	560,358	-27%	424%	2,070,234	327,539	1,221,608	-41%	273%
Tunus	87,923	6,782	46,022	-48%	579%	219,528	28,968	114,228	-48%	294%
K. Makedonya	175,599	51,104	133,956	-24%	162%	480,845	155,200	349,183	-27%	125%
Zagreb	232,978	43,731	196,280	-16%	349%	605,329	113,328	485,286	-20%	328%
TAV TOPLAM (*)	5,014,830	1,825,367	3,928,982	-22%	115%	13,739,387	4,332,082	9,992,223	-27%	131%
Dış Hat	2,155,451	522,961	1,758,246	-18%	236%	5,447,760	1,067,545	4,268,800	-22%	300%
İç Hat	2,859,379	1,302,406	2,170,736	-24%	67%	8,291,627	3,264,537	5,723,423	-31%	75%

- TAV tarafından işletilen havalimanlarında yılbaşından bu yana hizmet verilen yolcu sayısı, 2021'nin %131 üstünde gerçekleşti. Almatı hariç bakıldığında ise aynı dönemde büyüme %101 oldu.
- Yılbaşından bu yana hizmet verilen dış hat yolcu sayısı 2021 yılının %300 üzerinde ve 2019'un %22 altında gerçekleşti.
- Mart ayında Medine yolcusunda kuvvetli bir toparlanma yaşandı. (2019 Mart ayına kıyasla -%27)

(*) 2021 ve 2022 DHMİ verileri revizyona tabidir.
Gelen ve giden yolcu toplamıdır.

TAV Toplam yolcu sayısı Mayıs 2021'den önce Almatı Havalimanı'na ait verileri içermemektedir.

TAV TRAFİK VERİLERİ (AYLIK)

4

Uçuş sayısı	Mart			Değişim		Ocak - Mart			Değişim	
	2019	2021	2022	2022/ 2019	2022/ 2021	2019	2021	2022	2022/ 2019	2022/ 2021
Antalya	7,085	3,773	5,758	-19%	53%	18,511	8,273	14,958	-19%	81%
Dış Hat	3,580	1,725	2,836	-21%	64%	8,379	3,264	7,082	-15%	117%
İç Hat	3,505	2,048	2,922	-17%	43%	10,132	5,009	7,876	-22%	57%
İzmir	5,886	3,372	3,823	-35%	13%	17,560	8,234	11,066	-37%	34%
Dış Hat	827	376	1,041	26%	177%	2,333	802	2,714	16%	238%
İç Hat	5,059	2,996	2,782	-45%	-7%	15,227	7,432	8,352	-45%	12%
Ankara	8,006	3,689	4,584	-43%	24%	23,610	8,999	13,502	-43%	50%
Dış Hat	1,299	428	893	-31%	109%	3,729	990	2,834	-24%	186%
İç Hat	6,707	3,261	3,691	-45%	13%	19,881	8,009	10,668	-46%	33%
Milas-Bodrum	684	585	559	-18%	-4%	1,955	1,296	1,601	-18%	24%
Dış Hat	2	0	28	1300%	0%	2	0	39	1850%	0%
İç Hat	682	585	531	-22%	-9%	1,953	1,296	1,562	-20%	21%
Gazipaşa - Alanya	288	185	265	-8%	43%	790	517	685	-13%	32%
Dış Hat	69	50	68	-1%	36%	153	128	174	14%	36%
İç Hat	219	135	197	-10%	46%	637	389	511	-20%	31%
Almatı	5,056	4,469	4,982	-1%	11%	14,139	11,645	12,216	-14%	5%
Dış Hat	2,513	1,489	2,053	-18%	38%	6,932	3,413	4,952	-29%	45%
İç Hat	2,543	2,980	2,929	15%	-2%	7,207	8,232	7,264	1%	-12%
Gürcistan	3,382	1,098	2,470	-27%	125%	9,184	2,376	6,684	-27%	181%
Medine	5,164	1,288	4,260	-18%	231%	14,455	3,835	10,115	-30%	164%
Tunus	705	105	394	-44%	275%	1,870	424	1,096	-41%	158%
K. Makedonya	1,481	812	1,108	-25%	36%	4,045	2,116	3,008	-26%	42%
Zagreb	3,356	1,648	3,230	-4%	96%	9,227	4,300	8,643	-6%	101%
TAV TOPLAM (*)	36,037	16,555	31,433	-13%	90%	101,207	40,370	83,574	-17%	107%
Dış Hat	17,125	5,971	16,198	-5%	171%	45,519	13,698	41,301	-9%	202%
İç Hat	18,912	10,584	15,235	-19%	44%	55,688	26,672	42,273	-24%	58%

(*) 2021 ve 2022 DHMİ verileri revizyona tabidir.

Gelen ve giden yolcu toplamıdır.

TAV Toplam yolcu sayısı Mayıs 2021'den önce Almatı Havalimanı'na ait verileri içermemektedir.

TAV TRAFİK VERİLERİ (YILLIK)

5

Yolcu (mn)	Ocak - Aralık			Değişim	
	2019	2020	2021	2021/ 2019	2021/ 2020
Antalya	35,7	9,7	22,0	-38%	127%
Dış Hat	28,7	6,6	17,1	-40%	160%
İç Hat	7,0	3,1	4,9	-30%	56%
İzmir	12,4	5,5	7,7	-38%	40%
Dış Hat	3,3	1,0	1,8	-46%	81%
İç Hat	9,0	4,5	5,9	-35%	31%
Ankara	13,7	5,2	7,0	-49%	36%
Dış Hat	2,3	0,7	1,3	-43%	74%
İç Hat	11,5	4,4	5,7	-50%	30%
Milas-Bodrum	4,3	1,5	2,9	-32%	98%
Dış Hat	1,9	0,5	1,0	-46%	115%
İç Hat	2,5	1,0	1,9	-22%	90%
Gazipaşa - Alanya	1,1	0,3	0,6	-43%	129%
Dış Hat	0,6	0,1	0,2	-61%	290%
İç Hat	0,5	0,2	0,4	-21%	85%
Almatı	6,4	3,6	6,1	-5%	69%
Dış Hat	3,0	0,8	1,6	-48%	88%
İç Hat	3,4	2,8	4,5	34%	63%
Gürcistan	4,3	0,6	2,2	-49%	242%
Medine	8,4	2,2	1,8	-79%	-22%
Tunus	3,0	0,3	0,5	-83%	56%
K. Makedonya	2,7	0,8	1,4	-48%	78%
Zagreb	3,4	0,9	1,4	-59%	52%
TAV TOPLAM (*)	89,1	27,0	52,0	-42%	92%
Dış Hat	55,5	12,6	28,4	-49%	125%
İç Hat	33,6	14,4	23,5	-30%	63%

- TAV tarafından işletilen havalimanlarında 2021 yılında hizmet verilen yolcu sayısı 2020'nin %92 üstünde ve 2019'un %58'i seviyesinde gerçekleşti.
- Dış hat yolcusunda toparlanma Ekim ayından itibaren 2019'un %70'i seviyesinin üstünde gerçekleşti.

(*) 2021 DHMİ verileri revizyona tabidir.

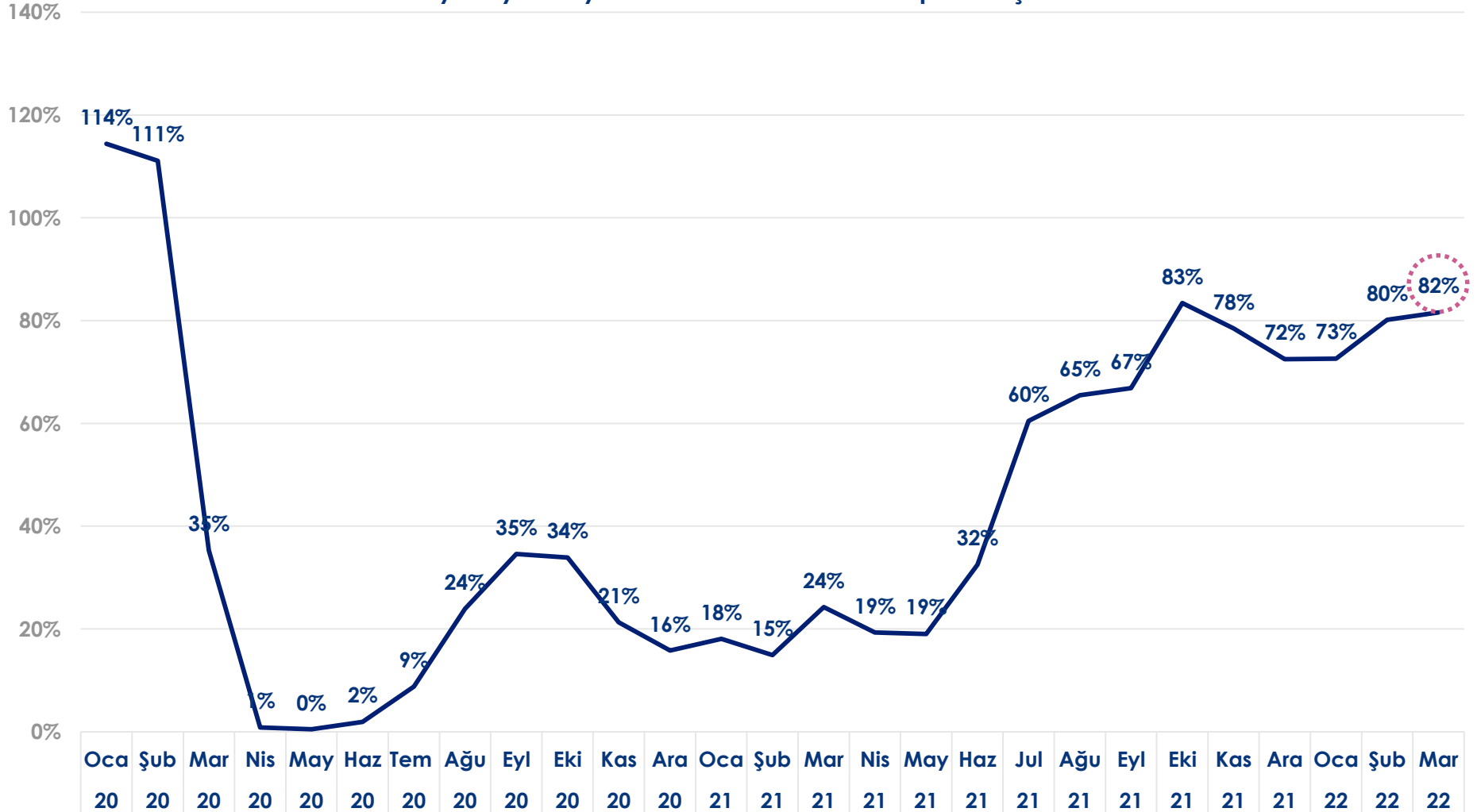
Gelen ve giden yolcu toplamıdır.

TAV Toplam yolcu sayısı Mayıs 2021'den önce Almatı Havalimanı'na ait verileri içermemektedir.

DIŐ HAT YOLCUSUNDAKİ TOPARLANMA MART AYINDA HIZLANARAK %82 SEVİYESİNE ULAŐTI.

6

2019 Yılıının Aynı Ayına Kıyasla Hizmet Verilen TAV Toplam DıŐ Hat Yolcusu





Ali Özgü CANERİ
Yatırımcı İlişkileri Koordinatörü
ali.caneri@tav.aero
Tel :+90 212 463 3000 / 2124
Fax : +90 212 465 3100



Besim MERİÇ
Yatırımcı İlişkileri Koordinatörü
besim.meric@tav.aero
Tel :+90 212 463 3000 / 2123
Fax : +90 212 465 3100

İletişim Bilgileri

<http://ir.tav.aero>

ir@tav.aero

+90-212-463 3000 (2123 – 2124)

twitter.com/irTAV

facebook.com/irTAV

Vadistanbul Bulvar, Ayazaga Mahallesi Azerbaycan Caddesi,
2C Blok No:3L/6 34485 Sarıyer/İstanbul

İstanbul Ticaret Siciline kayıt tarihi : 07.11.1997

Ticaret Sicil & MERSIS No: 590256 / 0832-0062-0900-0011



TAV Havalimanları Holding



Türkiye

- Ankara Esenboğa
- İzmir Adnan Menderes

- Gazipaşa Alanya
- Milas Bodrum
- Antalya



Kazakistan

Almatı



Gürcistan

Tiflis ve Batum



Tunus

Monastir ve Enfidha



Kuzey Makedonya

Üsküp ve Ohrid



Suudi Arabistan

Medine



Letonya

Riga (sadece Ticari Alanlar)



Hırvatistan

Zagreb

Dünyanın önde gelen havalimanı işletmecileri arasında yer alan TAV Havalimanları, iştirak ve bağlı ortaklıkları ile birlikte duty free, yiyecek-içecek hizmetleri, yer hizmetleri, bilgi işlem, güvenlik ve işletme hizmetleri gibi havalimanı operasyonunun diğer alanlarında da faaliyet gösteriyor.

TAV Havalimanları, 2019 yılında 89 milyon yolcuya hizmet veren TAV Havalimanları, pandeminin etkisiyle 2020 yılında 27 milyon, 2021'de ise 52 milyon yolcuya hizmet sundu. Şirket hisseleri 23 Şubat 2007'den itibaren "TAVHL" işlem kodu ile Borsa İstanbul'da işlem görüyor.