



TAV
Havalimanları

Yatırımcı Bülteni

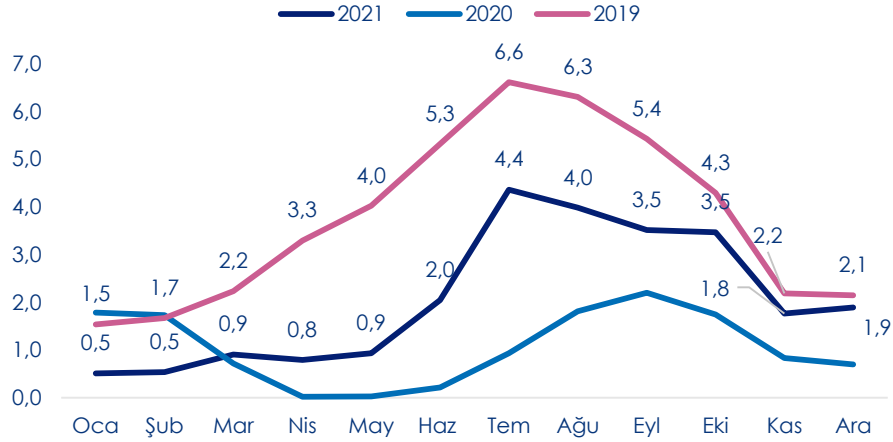
Ocak 2022



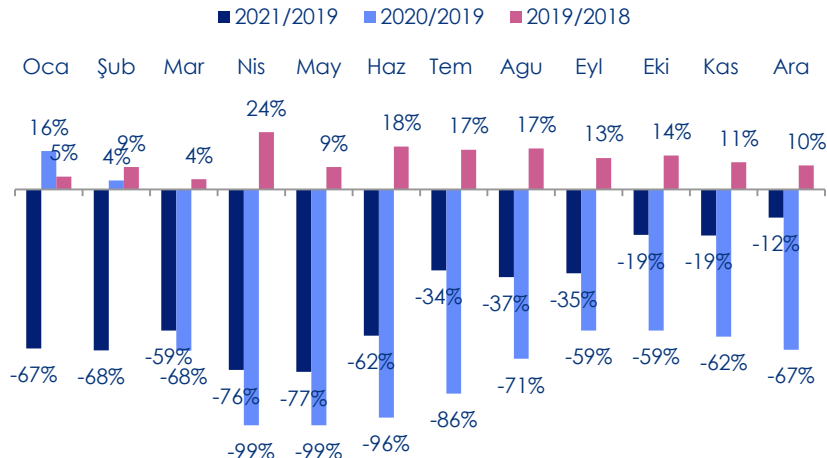
SEKTÖREL GELİŞMELER

1

Türkiye'ye Gelen Aylık Yabancı Turist Sayısı (mn)



Türkiye'ye Gelen Aylık Yabancı Turist Sayısı Değişimi



2019-2021 YILLARI ARALIK AYINDA TÜRKİYE'YE GELEN YABANCI ZİYARETÇİLERİN MİLLİYETLERE GÖRE DAĞILIMI İLK 5 ÜLKE

ÜLKELER	2021*	2021 MİL.PAYI %	2020	2020 MİL.PAYI %	2019	2019 MİL.PAYI %
Bulgaristan	265 929	14,05	102 222	14,62	228 800	10,65
Almanya	188 146	9,94	47 150	6,74	191 846	8,93
İran	151 687	8,02	33 185	4,75	134 768	6,27
Rusya Fed.	139 375	7,36	90 378	12,92	130 521	6,08
Irak	75 730	4,00	36 314	5,19	92 407	4,30
DiĞER	1 071 653	56,63	390 081	55,78	1 369 536	63,76
GENEL TOPLAM	1 892 520	100,00	699 330	100,00	2 147 878	100,00

2019-2021 YILLARI OCAK-ARALIK DÖNEMİNDE TÜRKİYE'YE GELEN YABANCI ZİYARETÇİLERİN MİLLİYETLERE GÖRE DAĞILIMI İLK 5 ÜLKE

ÜLKELER	2021	2021 MİL.PAYI %	2020	2020 MİL.PAYI %	2019	2019 MİL.PAYI %
Rusya Fed.	4 694 422	19,00	2 128 758	16,72	7 017 657	15,57
Almanya	3 085 215	12,48	1 118 932	8,79	5 027 472	11,16
Ukrayna	2 060 008	8,34	997 652	7,83	1 547 996	3,44
Bulgaristan	1 402 795	5,68	1 242 961	9,76	2 713 464	6,02
İran	1 153 092	4,67	385 762	3,03	2 102 890	4,67
DiĞER	12 316 734	49,84	6 860 148	53,87	26 648 807	59,14
GENEL TOPLAM	24 712 266	100,00	12 734 213	100,00	45 058 286	100,00

Kaynak: Kültür ve Turizm Bakanlığı

* 2021 rakamları geçicidir.

AŞILAMA PROGRAMLARI

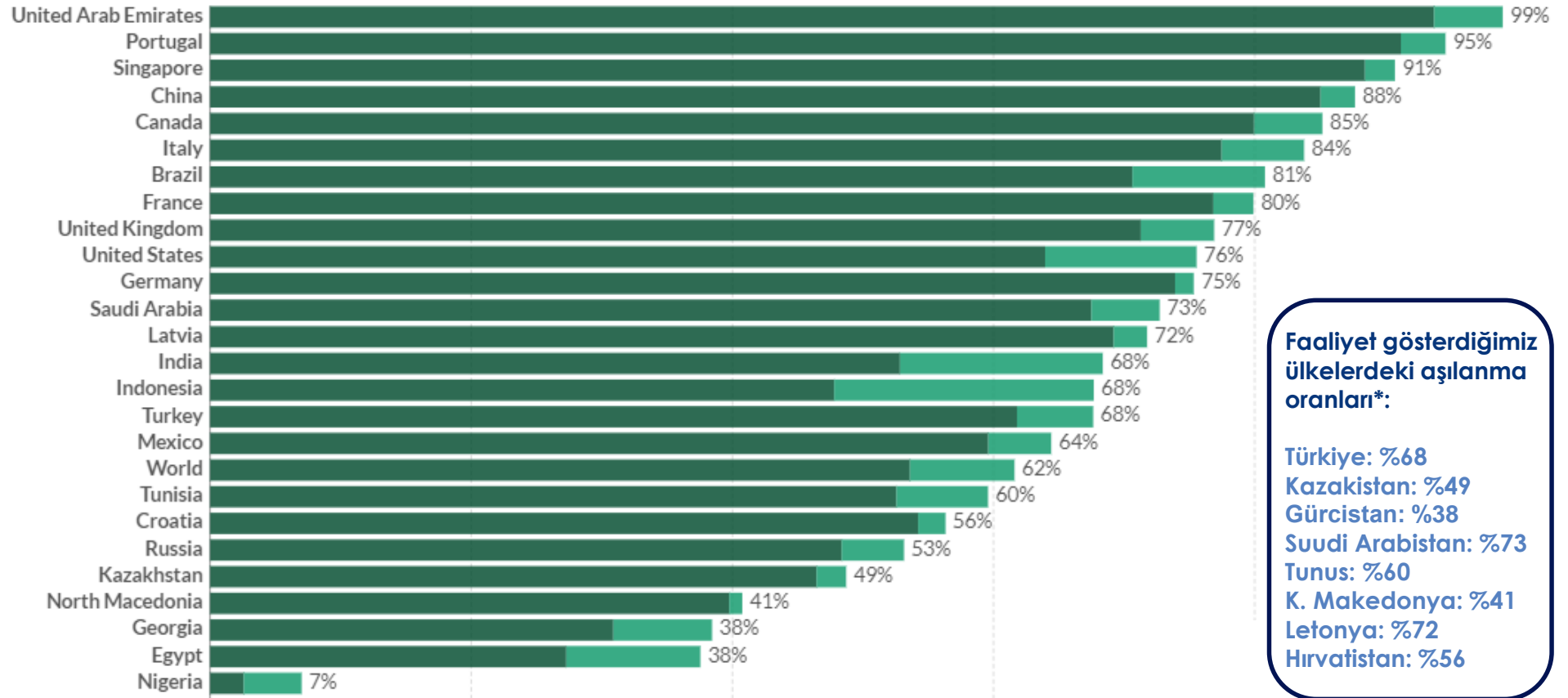
16

8 Şubat 2022 İtibarıyla Aşılama Oranları

Our World
in Data

■ Tamamen Aşılınmış

■ Kısmen Aşılınmış



**Faaliyet gösterdiğimiz
ülkelerdeki aşılama
oranları*:**

Türkiye: %68

Kazakistan: %49

Gürcistan: %38

Suudi Arabistan: %73

Tunus: %60

K. Makedonya: %41

Letonya: %72

Hırvatistan: %56

Kaynak: Our World in Data

*8 Şubat 2022 itibarıyla

TAV TRAFİK VERİLERİ (AYLIK)

3

Yolcu	Ocak			Değişim	
	2019	2021	2022	2022/ 2019	2022/ 2021
Antalya	890.023	293.287	662.337	-26%	126%
Dış Hat	325.542	107.928	296.566	-9%	175%
İç Hat	564.481	185.359	365.771	-35%	97%
Izmir	972.782	318.346	557.863	-43%	75%
Dış Hat	106.133	21.269	111.320	5%	423%
İç Hat	866.649	297.077	446.543	-48%	50%
Ankara	1.212.912	311.076	592.960	-51%	91%
Dış Hat	148.986	27.114	115.138	-23%	325%
İç Hat	1.063.926	283.962	477.822	-55%	68%
Milas-Bodrum	96.119	42.570	68.781	-28%	62%
Dış Hat	0	0	1.065	a.d.	a.d.
İç Hat	96.119	42.570	67.716	-30%	59%
Gazipaşa-Alanya	33.643	18.084	27.067	-20%	50%
Dış Hat	3.736	4.719	8.219	120%	74%
İç Hat	29.907	13.365	18.848	-37%	41%
Almatı	405.240	382.699	311.471	-23%	-19%
Dış Hat	209.175	62.884	99.884	-52%	59%
İç Hat	196.065	319.815	211.587	8%	-34%
Gürcistan	267.604	16.590	189.543	-29%	1043%
Medine	668.973	130.591	275.724	-59%	111%
Tunus	67.217	18.206	31.879	-53%	75%
K. Makedonya	160.424	57.793	122.205	-24%	111%
Zagreb	191.197	38.063	140.176	-27%	268%
TAV TOPLAM (*)	4.560.894	1.244.606	2.980.006	-35%	139%
Dış Hat	1.695.060	306.285	1.230.714	-27%	302%
İç Hat	2.865.834	938.321	1.749.292	-39%	86%

- TAV tarafından işletilen havalimanlarında Ocak 2022'de hizmet verilen yolcu sayısı, 2021'nin %139 üstünde gerçekleşti. Almatı hariç bakıldığında ise aynı dönemde büyüme %114 oldu.
- 2022 Ocak ayında dış hat yolcusu 2019'un Ocak ayının %73'üne ulaştı. 2019'a kıyasla aylık dış hat yolcusu Aralık 2021'de %72'ydi.

(*) 2021 ve 2022 DHMİ verileri revizyona tabidir.

Gelen ve giden yolcu toplamıdır.

TAV Toplam yolcu sayısı Mayıs 2021'den önce Almatı Havalimanı'na ait verileri içermemektedir.

TAV TRAFİK VERİLERİ (YILLIK)

4

Yolcu (mn)	Ocak - Aralık			Değişim	
	2019	2020	2021	2021/ 2019	2021/ 2020
Antalya	35,7	9,7	22,0	-38%	127%
Dış Hat	28,7	6,6	17,1	-40%	160%
İç Hat	7,0	3,1	4,9	-30%	56%
İzmir	12,4	5,5	7,7	-38%	40%
Dış Hat	3,3	1,0	1,8	-46%	81%
İç Hat	9,0	4,5	5,9	-35%	31%
Ankara	13,7	5,2	7,0	-49%	36%
Dış Hat	2,3	0,7	1,3	-43%	74%
İç Hat	11,5	4,4	5,7	-50%	30%
Milas-Bodrum	4,3	1,5	2,9	-32%	98%
Dış Hat	1,9	0,5	1,0	-46%	115%
İç Hat	2,5	1,0	1,9	-22%	90%
Gazipaşa - Alanya	1,1	0,3	0,6	-43%	129%
Dış Hat	0,6	0,1	0,2	-61%	290%
İç Hat	0,5	0,2	0,4	-21%	85%
Almatı	6,4	3,6	6,1	-5%	69%
Dış Hat	3,0	0,8	1,6	-48%	88%
İç Hat	3,4	2,8	4,5	34%	63%
Gürcistan	4,3	0,6	2,2	-49%	242%
Medine	8,4	2,2	1,8	-79%	-22%
Tunus	3,0	0,3	0,5	-83%	56%
K. Makedonya	2,7	0,8	1,4	-48%	78%
Zagreb	3,4	0,9	1,4	-59%	52%
TAV TOPLAM (*)	89,1	27,0	52,0	-42%	92%
Dış Hat	55,5	12,6	28,4	-49%	125%
İç Hat	33,6	14,4	23,5	-30%	63%

(*) 2021 DHMİ verileri revizyona tabidir.

Gelen ve giden yolcu toplamıdır.

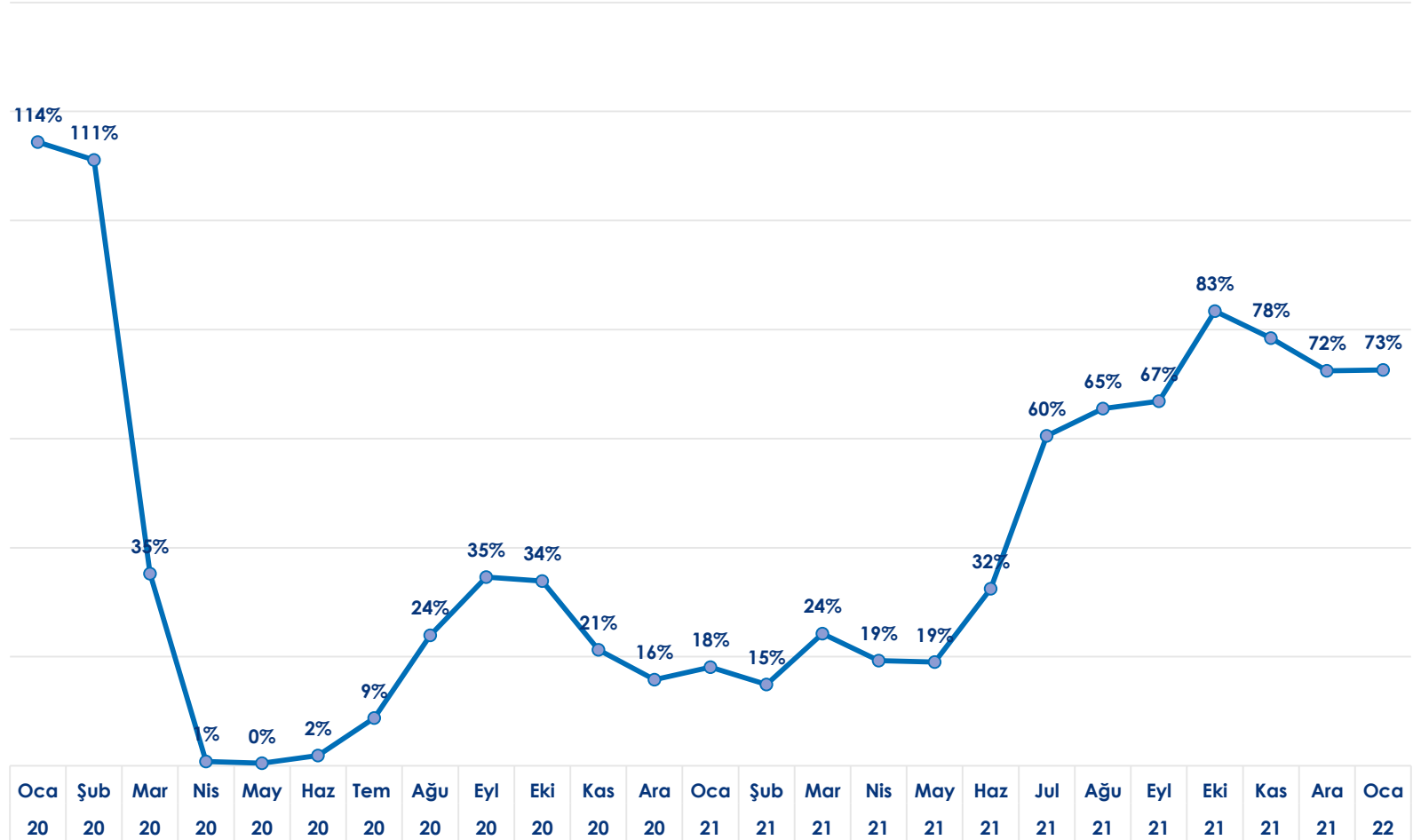
TAV Toplam yolcu sayısı Mayıs 2021'den önce Almatı Havalimanı'na ait verileri içermemektedir.

- TAV tarafından işletilen havalimanlarında 2021 yılında hizmet verilen yolcu sayısı 2020'nin %92 üstünde ve 2019'un %58'i seviyesinde gerçekleşti.
- Dış hat yolcusunda toparlanma Ekim ayından itibaren 2019'un %70'i seviyesinin üstünde gerçekleşti.

DIŐ HAT YOLCUSUNDAKİ TOPARLANMA, OCAK AYINDA ARALIK 2021'DEKİ TOPARLANMANIN BİR AZ ÜZERİNDE GERÇEKLEŐTİ.

5

—●— 2019'a Kıyasla TAV Toplam DıŐ Hat Yolcusu





Ali Özgü CANERİ
Yatırımcı İlişkileri Koordinatörü
ali.caneri@tav.aero
Tel :+90 212 463 3000 / 2124
Fax : +90 212 465 3100



Besim MERİÇ
Yatırımcı İlişkileri Koordinatörü
besim.meric@tav.aero
Tel :+90 212 463 3000 / 2123
Fax : +90 212 465 3100

İletişim Bilgileri

<http://ir.tav.aero>

ir@tav.aero

+90-212-463 3000 (2123 – 2124)

twitter.com/irTAV

facebook.com/irTAV

Vadistanbul Bulvar, Ayazaga Mahallesi Azerbaycan Caddesi,
2C Blok No:3L/6 34485 Sarıyer/İstanbul

İstanbul Ticaret Siciline kayıt tarihi : 07.11.1997

Ticaret Sicil & MERSIS No: 590256 / 0832-0062-0900-0011



TAV Havalimanları Holding



Türkiye

- Ankara Esenboğa
- İzmir Adnan Menderes

- Gazipaşa Alanya
- Milas Bodrum
- Antalya



Kazakistan

Almatı



Gürcistan

Tiflis ve Batum



Tunus

Monastir ve Enfidha



Kuzey Makedonya

Üsküp ve Ohrid



Suudi Arabistan

Medine



Letonya

Riga (sadece Ticari Alanlar)



Hırvatistan

Zagreb

Dünyanın önde gelen havalimanı işletmecileri arasında yer alan TAV Havalimanları, iştirak ve bağlı ortaklıkları ile birlikte duty free, yiyecek-içecek hizmetleri, yer hizmetleri, bilgi işlem, güvenlik ve işletme hizmetleri gibi havalimanı operasyonunun diğer alanlarında da faaliyet gösteriyor.

TAV Havalimanları, 2019 yılında 89 milyon yolcuya hizmet veren TAV Havalimanları, pandeminin etkisiyle 2020 yılında 27 milyon, 2021'de ise 52 milyon yolcuya hizmet sundu. Şirket hisseleri 23 Şubat 2007'den itibaren "TAVHL" işlem kodu ile Borsa İstanbul'da işlem görüyor.