

-Tanıtım Formu

Bu form, bu Fon ile ilgili temel bilgileri ve Fon'a yatırım yapmaktan kaynaklanan riskleri içerecek şekilde sermaye piyasası mevzuatı uyarınca hazırlanmıştır. Bu form, bir satış ya da pazarlama dokümanı değildir. Fon hakkındaki temel bilgileri edinmek ve fona ilişkin temel riskleri anlayabilmek için Fon'a yatırım yapmaya karar vermeden önce bu formu okumanız tavsiye edilir.

Allianz Yaşam ve Emeklilik A.Ş. Sürdürülebilirlik Fon Sepeti Emeklilik Yatırım Fonu

ISIN KODU: TRYKEM00144

Kayda Alma Tarihi: 01.08.2011

Fon Hakkında

Bu fon, Fon Sepeti Fonu'dur ve bu formda belirlenen risk profilindeki katılımcılara yöneliktir. Fon portföyü Yapı Kredi Portföy Yönetimi A.Ş. tarafından yönetilmektedir. Yapı Kredi Portföy Yönetimi A.Ş., Koç Finansal Hizmetler A.Ş. grubuna aittir.

Yatırım Amacı ve Politikası

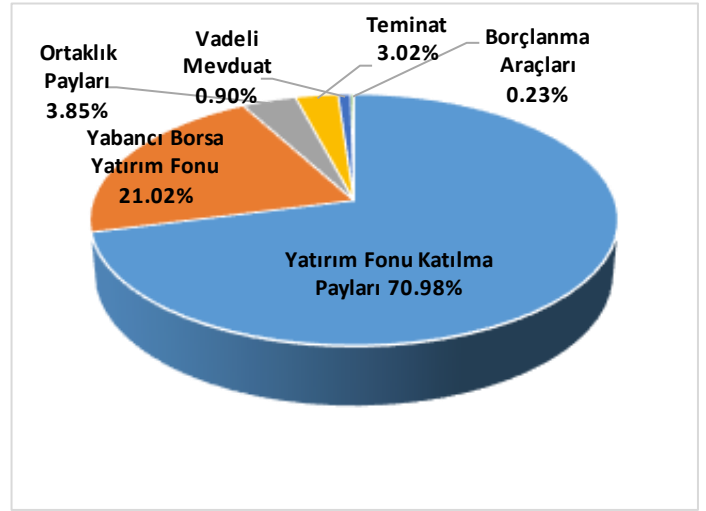
- Fonun yatırım stratejisi; Fon, Çevresel, Sosyal ve Kurumsal Yönetim (ESG-Environmental, Social, Governance) ilkelerini süreçlerine dahil eden, çözüm sunan ve bu alanlarda yurt içi ve yurt dışında faaliyet gösteren şirketlerin ortaklık paylarının ve borçlanma araçlarının yer aldığı yerli ve yabancı sürdürülebilirlik borsası yatırım fonlarına, ESG temalı endekslere dayalı borsası yatırım fonlarına ve ESG kriterlerine uygun olarak ihraç edilmiş yatırım fonlarının katılma paylarına yatırım yapar. Sepet fon tanımına uygun olarak fon portföyünün asgari %80'i devamlı olarak yukarıda anılan temalardaki yatırım fonları ve borsası yatırım fonlarının katılma payı yatırımlardan oluşacaktır. Fon portföyünde yer alan diğer para ve sermaye piyasası araçları ve işlemleri toplamı fon portföy değerinin %20'sini aşamaz.
- Fon, yabancı borsalarda işlem gören borsası yatırım fonlarının katılma paylarına ve katılma payı satışına ilişkin izahnamesi Kurulca onaylanan yabancı fonların katılma paylarına yapılan yatırım %80 hesaplamasında dikkate alınır.
- Fon portföy değerinin en fazla %50'sini yabancı para ve sermaye piyasası araçları ile Türkiye'de kurulu olup unvanında yabancı ifadesi geçen fonlara yatırabilir.
- Fon portföyüne dahil edilen yerli ve yabancı ihraççıların döviz cinsinden ihraç edilmiş para ve sermaye piyasası araçları (Türkiye'de kurulan ve unvanında "Döviz" ifadesi geçen yatırım fonları da dahil) fon portföy değerinin %80'i ve fazlası olamaz.
- Fon yönetim stratejisi gereği sahip olduğu risk hedeflemesi ile uyumlu olarak Bireysel Emeklilik Sistemindeki tüm katılımcıların yatırım yapmasına uygundur.
- Fon orta ve uzun vadeli getiriyi artırmak amacıyla yüksek riskli finansal varlıklara ve yatırım fonlarına yatırım yapabilir. Fonun risk değeri 5-7 bandında yer alacaktır. Fon, Yatırım Fonlarına İlişkin Esaslar Tebliği (III-52.1) madde 6'da belirtilen Şemsiye Fon türleri altında faaliyet gösteren Türkiye'de kurul kaydına alınmış tüm yatırım fonlarına (borçlanma araçları, ortaklık payları, kıymetli madenler, para piyasası, değişken, serbest yatırım fonu vb.), gayrimenkul yatırım fonları, girişim sermayesi yatırım fonları ve BIST İstanbul'da işlem gören borsası yatırım fonlarına yatırım yapmakla birlikte izahnamede belirtilen limitler çerçevesinde yabancı borsalarda işlem gören farklı varlıklara yatırım yapan yatırım fonları ve borsası yatırım fonlarının katılma paylarına yatırım yaparak getirinin artırılması hedefini gözetmektedir.
- Fonun karşılaştırma ölçütü; %45 BIST Sürdürülebilirlik Getiri Endeksi + %10 BIST-KYD Repo (Brüt) Endeksi +

%45 S&P 500 ESG (USD) Total Return Endeksi" olarak belirlenmiştir.

- Fon portföyüne kaldıraç yaratan işlemlerden; Türev Araç (swap, vadeli işlem ve opsiyon sözleşmeleri), Saklı Türev Araç, Varant, Sertifika dahil edilmesini, İleri Valörlü Tahvil/Bono ve Altın alım işlemleri riskten korunma ve/veya yatırım amacıyla, fonun türüne ve yatırım stratejisine uygun olacak şekilde dahil edilecektir.

Portföy Dağılımı

31/12/2023 tarihli portföy dağılımı aşağıdaki gibidir.



Alım Satım ve Vergileme Esasları

- Fon payları günlük olarak alınıp satılır.

Pay Alım Talimatları: BIST Borçlanma Araçları Piyasası'nın açık olduğu günlerde saat 11:00'a kadar verilen pay alım talimatları, talimatın verilmesini takip eden ilk hesaplamada bulunacak pay fiyatı üzerinden talimatın verilmesini takip eden ilk iş günü; saat 11:00'den sonra verilen talimatlar ilk pay fiyatı hesaplamasından sonra verilmiş olarak kabul edilir ve izleyen hesaplamada bulunan pay fiyatı üzerinden talimatın verilmesini takip eden ikinci iş gününde katılımcılar adına yerine getirilir. BIST Borçlanma Araçları Piyasası'nın kapalı olduğu günlerde verilen talimatlar ilk hesaplamada bulunacak pay fiyatı üzerinden müteakip iş günü gerçekleştirilir.

Pay Satım Talimatları: BIST Borçlanma Araçları Piyasası'nın açık olduğu günlerde saat 11:00'e kadar verilmesi halinde talimatın verilmesini takip eden üçüncü iş gününde; saat 11:00'den sonra veya tatil gününde verilmesi halinde ise talimatın verilmesini takip eden dördüncü iş gününde katılımcılara ödenir. Katılımcıların BIST Borçlanma Araçları Piyasası'nın açık olduğu günlerde saat 11:00'e kadar verdikleri pay alım talimatlarının karşılığında tahsil edilen tutarlar ile aynı gün, saat 11:00'den sonra verdikleri pay alım talimatlarının karşılığında tahsil edilen tutarlar ile takip eden ilk iş günü o gün geçerli olan fiyat ile katılımcı adına

“Allianz Hayat ve Emeklilik A.Ş. Para Piyasası Emeklilik Yatırım Fonu” payı alınarak nemalandırılır. (Fon izahnamesinin 6. Bölümünde detaylı bilgi yer almaktadır.)

- Teşvik ve vergilendirmeye ilişkin detaylı bilgi fon izahnamesinde yer almaktadır.

Risk ve Getiri Profili

Düşük Risk
Potansiyel Düşük Getiri

Yüksek risk
Potansiyel Yüksek Getiri

1	2	3	4	5	6	7
---	---	---	---	---	---	---

- Belirtilen risk değeri Fon'un hedeflenen fon varlık dağılımına göre belirlenmiştir ve Fon'un gelecekteki risk profiline ilişkin güvenilir bir gösterge olmayaabilir.
- Risk değeri zaman içinde değişebilir.
- En düşük risk değeri dahi, bu Fon'a yapılan yatırımın hiçbir risk taşımadığı anlamına gelmez.
- Fon'un belirtilen risk değerine sahip olma gerekçeleri: ağırlıklı olarak ortaklık paylarına yatırım yaptığı için haftalık getiriler kullanılarak hesaplanan volatilité sonucu risk derecesi 5 olarak tespit edilmiştir.
- Risk değeri önemli riskleri kapsamakla birlikte; ortaklık payı fiyat riski, piyasa riski, likidite riski, karşı taraf riski, ülke riski, ihraççı riski, operasyonel risk, türev araç kullanımından kaynaklanan riskler ile piyasalardaki olağanüstü durumlardan kaynaklanabilecek riskleri içermez.

Fonun maruz kalacağı temel risklere ilişkin açıklamalar aşağıda yer almaktadır

Fon'un Maruz Kalacağı Temel Riskler

Fon'un maruz kalacağı temel riskler şu şekildedir:

Ortaklık Payı Fiyat Riski: Fon portföyüne ortaklık payı dahil edilmesi halinde, Fon portföyünde bulunan ortaklık paylarının fiyatlarında meydana gelebilecek değişiklikler nedeniyle portföyün maruz kalacağı zarar olasılığını ifade etmektedir.

Likidite Riski: Fon portföyünde bulunan finansal varlıkların istenildiği anda piyasa fiyatından nakde dönüştürülebilmesi halinde ortaya çıkan zarar olasılığıdır.

Kur Riski: Fon portföyüne yabancı para cinsinden varlıkların dahil edilmesi halinde, döviz kurlarında meydana gelebilecek değişiklikler nedeniyle Fon'un maruz kalacağı zarar olasılığını ifade etmektedir.

Fon'un maruz kalabileceği diğer risklere ilişkin detaylı açıklamalar KAP'ta (www.kap.org.tr) yayımlanan fon izahnamesinin 3. maddesinde yer almaktadır.

Ücret ve Gider Bilgileri

Aşağıdaki tabloda yer alan ücret, gider ve komisyonlar Fon'un getirisini doğrudan etkiler. Aşağıdaki Tablo'da yer alan tutarlar Fon'un toplam gider kesintisi sınırlı kapsamında bir hesap

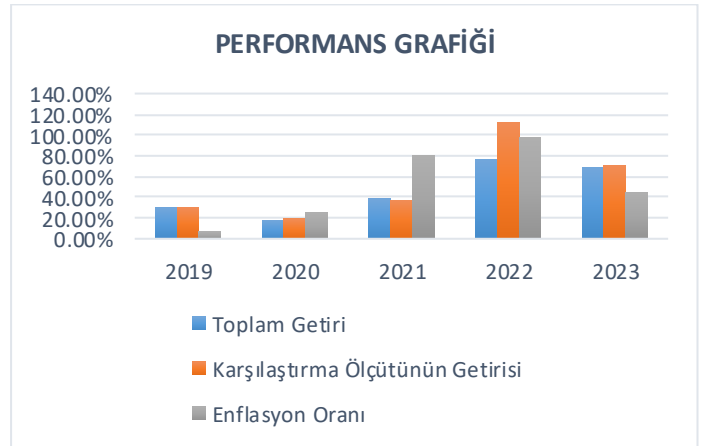
dönemi boyunca Fon'dan tahsil edilmektedir.

Fon'dan karşılanan giderler	%
Yıllık azami fon toplam gider kesintisi oranı	0,95
Fon işletim gideri kesintisi (yıllık)	0,75
- Kurucu %94.09	
- Yönetici %5.91	
Saklama ücreti	0,10
Diğer giderler (Tahmini)	0,10

Fon portföyüne alınacak yatırım fonları için ödenen yönetim ücreti ile Fon'un yıllık toplam gider oranının toplamı, fon net varlık değerinin yıllık yaklaşık %1.65'ini (yüzde bir virgüle altmışbeş) aşamaz.

Fon'un Geçmiş Performansı

Yıl	Toplam Getiri (%)	Eşik Değer / Karşılaştırma Ölçütü Getirisi (%)	Nispi Getiri Oranı (%)
2019	29.93	30.29	-0.36
2020	18.07	19.47	-1.40
2021	38.58	37.31	1.27
2022	76.36	111.71	-35.35
2023	68.59	70.67	-2.08



- Fon'un geçmiş performansı, gelecek dönem performansı için gösterge olamaz.
- Fon'un kuruluş tarihi 29.04.2011'dir.
- Fon performansının hesaplanmasında birim pay değeri esas alınmıştır.
- Fon paylarının satışına 19.08.2011 tarihinde başlanmıştır.

Önemli Bilgiler

Fonun saklayıcısı İstanbul Takas ve Saklama Bankası A.Ş.'dir.

Fon hakkında daha fazla bilgiye, izahnameye, içtüzüğe, performans sunum raporuna, yıllık rapor ile finansal tablolara

<http://www.kap.org.tr/> ve <https://www.allianz.com.tr> adresinden ulaşılabilir.

Fon izahnamesi 01.11.2017'de yayımlanmış ve 01.11.2017 tarihinde ticaret siciline tescil ettirilmiştir.

Allianz Yaşam ve Emeklilik A.Ş.'nin, bu formla ilgili sorumluluğu, formdaki yanılıcı, yanlış ve izahname ile tutarlı olmayan bilgiler ile sınırlıdır.

Fon ve fon yöneticisi Yapı Kredi Portföy Yönetimi A.Ş., Türkiye'de yetkilendirilmiş olup, Sermaye Piyasası Kurulu'nun gözetimine ve denetimine tâbidir. Fon kurucusu Allianz Yaşam ve Emeklilik A.Ş. Sigortacılık ve Özel Emeklilik Düzenleme ve Denetleme Kurumu gözetimine ve denetimine tabidir. Bu form, 29.04.2024 tarihi itibarıyla günceldir.