

Tanıtım Formu

Bu form, bu Fon ile ilgili temel bilgileri ve Fon'a yatırım yapmaktan kaynaklanan riskleri içerecek şekilde sermaye piyasası mevzuatı uyarınca hazırlanmıştır. Bu form, bir satış ya da pazarlama dokümanı değildir. Fon hakkındaki temel bilgileri edinmek ve fona ilişkin temel riskleri anlayabilmek için Fon'a yatırım yapmaya karar vermeden önce bu formu okumanız tavsiye edilir.

Türkiye Hayat ve Emeklilik A.Ş. ZEM Para Piyasası Emeklilik Yatırım Fonu

ISIN KODU: TRYZHEM00055

Kayda Alma Tarihi: 24.06.2011

Fon Hakkında

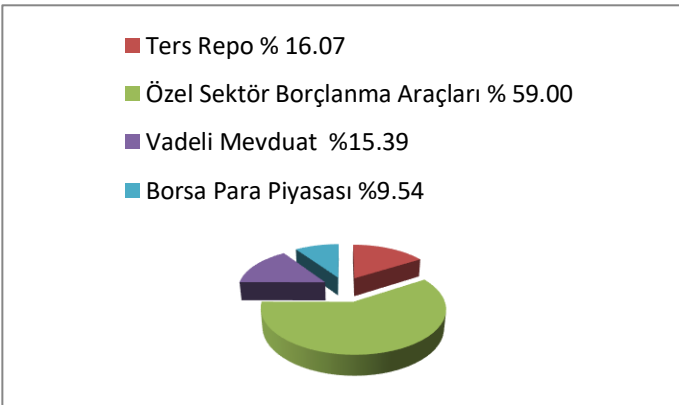
Bu fon, para piyasası fonu statüsündedir ve bu formda belirlenen risk profilindeki katılımcılara yöneliktir. Fon portföyü Ziraat Portföy Yönetimi A.Ş. tarafından yönetilmektedir.

Yatırım Amacı ve Politikası

- Fon portföyüne dâhil edilecek sermaye piyasası araçlarının seçiminde nakde dönüşümü kolay ve riski az olanlar tercih edilir.
- Fon portföyünde devamlı olarak vadesine en fazla 184 gün kalmış likiditesi yüksek para ve sermaye piyasası araçları yer alır. Fon portföyünün ağırlıklı ortalama vadesi en fazla 45 gündür. Fon portföyü kamu ve/veya özel sektör borçlanma araçlarından, kira sertifikalarından, ters repo ve Takasbank Para Piyasası işlemleri dahil para piyasası fonu tanımında yer alan vade yapısına sahip para ve sermaye piyasası araçları yanı sıra izahnamede belirtilen varlık türü tablosundaki varlık türleri ile Yönetmelik ve Rehberde yer alan varlık türlerinden oluşur.
- Fon portföyüne vadeye kalan gün sayısı hesaplanamayan varlıklar dâhil edilemez.
- Fonun karşılaştırma ölçütü %20 BIST-KYD DİBS 91 Gün Endeksi + %30 BIST-KYD Repo (Brüt) Endeksi + %30 BIST-KYD ÖSBA Sabit Endeksi + %20 BIST-KYD 1 Aylık Mevduat TL Endeksi'dir.

Portföy Dağılımı

22.01.2019 Portföy dağılımı aşağıdaki gibidir.



Alım Satım ve Vergileme Esasları

- Fon payları günlük olarak alınıp satılır.
- BIST Borçlanma Araçları Piyasası'nın açık olduğu günlerde saat 11:00'a kadar verilen talimatları, talimatın verildiği gün geçerli pay fiyatı üzerinden talimatın verildiği gün yerine katılımcılar adına getirilir.
- BIST Borçlanma Araçları Piyasası'nın açık olduğu günlerde saat 11:00'dan sonra verilen talimatlar ilk pay

fiyatı hesaplamasından sonra verilmiş olarak kabul edilir ve izleyen hesaplamada bulunan pay fiyatı üzerinden talimatın verilmesini takip eden birinci iş gününde katılımcılar adına yerine getirilir.

- BIST Borçlanma Araçları Piyasası'nın kapalı olduğu günlerde verilen talimatlar ilk hesaplamada bulunacak pay fiyatı üzerinden müteakip iş günü gerçekleştirilir.
- Borsa İstanbul Borçlanma Araçları Piyasası'nın yarım gün açık olması halinde ise fon alım saati 10:00'dır.
- Alım talimatının karşılığında tahsil edilen tutar aynı gün yatırıma yönlendirildiğinden nemalandırılmaz.
- Pay bedelleri iade talimatının BIST Borçlanma Araçları Piyasası'nın açık olduğu günlerde saat 11:00'a kadar verilmesi halinde talimatın verildiği iş gününde, iade talimatının BIST Borçlanma Araçları Piyasası'nın açık olduğu günlerde saat 11:00'dan sonra veya tatil gününde verilmesi halinde ise talimatın verilmesini takip eden birinci iş gününde yatırımcılara ödenir.
- Teşvik ve vergilendirmeye ilişkin detaylı bilgi fon izahnamesinde yer almaktadır.

Risk ve Getiri Profili

Düşük Risk			Yüksek risk			
Potansiyel Düşük Getiri			Potansiyel Yüksek Getiri			
1	2	3	4	5	6	7

- Belirtilen risk değeri Fon'un geçmiş performansına göre belirlenmiştir ve Fon'un gelecekteki risk profiline ilişkin güvenilir bir gösterge olmayabilir.
- Risk değeri zaman içinde değişebilir.
- En düşük risk değeri dahi, bu Fon'a yapılan yatırımın hiçbir risk taşımadığı anlamına gelmez.
- Fon'un belirtilen risk değerine sahip olma gerekçeleri: Fonun yatırım yaptığı enstrümanların fiyat dalgalanmaları sınırlı olduğundan düşük risk değerine sahiptir.

Fon'un Maruz Kalacağı Temel Riskler

Katılımcılar Fon'a katılmadan önce, Fon'la ilgili temel yatırım risklerini değerlendirmelidir. Fon'un maruz kalabileceği temel risklerden kaynaklanabilecek değişimler sonucunda Fon birim pay fiyatındaki olası düşüşlere bağlı olarak yatırımlarının değerinin başlangıç değerinin altına düşebileceğini göz önünde bulundurulmalıdır. Fon'un maruz kalacağı temel riskler şu şekildedir:

Piyasa Riski: Piyasa riski ile borçlanmayı temsil eden finansal araçların, ortaklık paylarının, diğer menkul kıymetlerin değerinde, getiri oranları, ortaklık payı fiyatları ve döviz kurlarındaki dalgalanmalar nedeniyle meydana gelebilecek zarar riski ifade edilmektedir.

Likidite Riski: Fon portföyünde bulunan finansal varlıkların istenildiği anda piyasa fiyatından nakde dönüştürülememesi halinde ortaya çıkan zarar olasılığıdır.

Karşı Taraf Riski: Karşı tarafın sözleşmeden kaynaklanan yükümlülüklerini yerine getirmek istememesi ve/veya yerine getirememesi veya takas işlemlerinde ortaya çıkan aksaklıklar sonucunda ödemenin yapılamaması riskini ifade etmektedir.

Fonun maruz kalabileceği diğer risklere ilişkin detaylı açıklamalar Kamuyu Aydınlatma Platformunda (KAP) (www.kap.org.tr) yayımlanan fon izahnamesinin 3. maddesinde yer almaktadır.

Ücret ve Gider Bilgileri

Aşağıdaki tabloda yer alan ücret, gider ve komisyonlar Fon'un getirisini doğrudan etkiler.

Aşağıdaki tabloda yer alan tutarlar Fon'un toplam gider kesintisi sınırı kapsamında bir hesap dönemi boyunca Fon'dan tahsil edilmektedir.

Fon'dan karşılanan giderler	%
Yıllık azami fon toplam gider kesintisi oranı	1,09
Fon işletim gideri kesintisi (yıllık) - Kurucu asgari % 94, azami % 96 - Yönetici asgari % 4, azami % 6	0,9125
Diğer giderler (Tahmini)	0,1775

Fon'dan karşılanan giderler günlük olarak takip edilir. Gider oranının azami fon toplam gider kesintisi oranını aşması durumunda fona alacak kaydedilir. Yıllonunda azami oranın aşılması durumunda ilgili tutar şirketçe fona iade edilir.

Fon'un Geçmiş Performansı

- Fon'un geçmiş performansı, gelecek dönem performansı için bir gösterge olamaz.
- Fon'un kuruluş tarihi 10.03.2011'dir.
- Fon performansının hesaplamasında birim pay değeri esas alınmıştır.
- Fon paylarının satışına 01.07.2011 tarihinde başlanmıştır.

	Toplam Getiri(%)	Karşılaştırma Ölçütü Getirisi(%)	Nisbi Getiri(%)
2012	6.59	8.41	-1.82
2013	5.54	6.05	-0.51
2014	9.05	9.37	-0.32
2015	9.73	9.95	-0.22
2016	9.81	9.52	0.3
2017	12.23	11.03	1.20

Önemli Bilgiler

Fonun saklayıcısı Takas ve Saklama Bankası A.Ş 'dir.

Fon hakkında daha fazla bilgiye, izahnameye, içtüzüğe, performans sunum raporuna, yıllık rapor ile finansal tablolara [http://www.kap.org.tr/](http://www.kap.org.tr) ve www.turkiyehayatemeklilik.com.tr adresinden ulaşılabilir.

Fon izahnameside yayımlanmış vetarihinde ticaret siciline tescil ettirilmiştir.

Türkiye Hayat ve Emeklilik A.Ş.'nin, bu formla ilgili sorumluluğu, formdaki yanılıcı, yanlış ve izahname ile tutarlı olmayan bilgiler ile sınırlıdır.

Fon ve fon yöneticisi Ziraat Portföy Yönetimi A.Ş. Türkiye'de yetkilendirilmiş olup, Sermaye Piyasası Kurulu'nun gözetimine ve denetimine tâbidir. Fon kurucusu Türkiye Hayat ve Emeklilik A.Ş. T.C. Hazine ve Maliye Bakanlığı'nın gözetimine ve denetimine tabidir. Bu form, 01.09.2020 tarihi itibari ile günceldir.