

-Tanıtım Formu

Bu form, bu Fon ile ilgili temel bilgileri ve Fon'a yatırım yapmaktan kaynaklanan riskleri içerecek şekilde sermaye piyasası mevzuatı uyarınca hazırlanmıştır. Bu form, bir satış ya da pazarlama dokümanı değildir. Fon hakkındaki temel bilgileri edinmek ve fona ilişkin temel riskleri anlayabilmek için Fon'a yatırım yapmaya karar vermeden önce bu formu okumanız tavsiye edilir.

Allianz Hayat ve Emeklilik A.Ş. Altın Emeklilik Yatırım Fonu

ISIN KODU: TRYKAHS00136

Kayda Alma Tarihi:26.04.2013

Fon Hakkında

Bu fon, Kıymetli Madenler fonudur ve bu formda belirlenen risk profilindeki katılımcılara yöneliktir. Fon portföyü Yapı Kredi Portföy Yönetimi A.Ş. tarafından yönetilmektedir. Yapı Kredi Portföy Yönetimi A.Ş., Koç Finansal Hizmetler A.Ş. grubuna aittir.

Yatırım Amacı ve Politikası

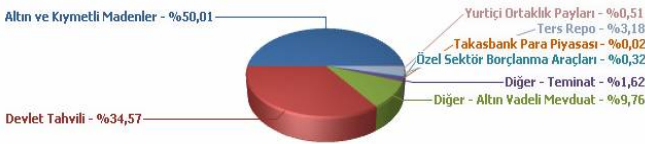
- Fonun yatırım amacı altın ağırlıklı portföy yapısıyla fiyatların değişimine paralel olarak getiri elde etmektir.

Fon portföyünün en az % 80'i devamlı olarak ulusal ve uluslararası borsalarda işlem görmekte olan altın ve altına dayalı para ve sermaye piyasası araçlarından oluşur. Fon portföyünün %20' lik kısmı ile ise fon izahnamesinde belirtilen varlıklara yatırım yapılabilir.

- Fonun karşılaştırma ölçütü % 100 BIST-KYD Altın Fiyat Ağırlıklı Ortalama Endeksi' dir.
- Fon portföyüne riskten korunma ve/veya yatırım amaçlı yurtiçi ve yurt dışı borsalarda işlem gören döviz, faiz, ortaklık payı, kıymetli madenler, finansal endeksler, sermaye piyasası araçlarına dayalı türev araçlar (swap, vadeli işlem ve opsiyon sözleşmesi), saklı türev araçlar ile ileri valörlü borçlanma araçları ile altın ve kıymetli maden işlemleri dahil edilebilir.

- Portföy Dağılımı

31.12.2019 itibarıyla portföy dağılımı aşağıdaki gibidir.



Alım Satım ve Vergileme Esasları

- Fon payları günlük olarak alınıp satılır.

Pay Alım Talimatları: BIST Kıymetli Madenler ve Kıymetli Taşlar Piyasası'nın açık olduğu günlerde saat 11:00'a kadar verilen pay alım talimatları, talimatın verilmesini takip eden ilk hesaplamada bulunacak pay fiyatı üzerinden talimatın verilmesini takip eden ilk iş günü katılımcılar adına yerine getirilir. BIST Kıymetli Madenler ve Kıymetli Taşlar Piyasası'nın açık olduğu günlerde 11:00'dan sonra

verilen talimatlar ilk pay fiyatı hesaplamasından sonra verilmiş olarak kabul edilir ve izleyen hesaplamada bulunan pay fiyatı üzerinden talimatın verilmesini takip eden ikinci iş gününde yerine getirilir. BIST Kıymetli Madenler ve Kıymetli Taşlar Piyasası'nın kapalı olduğu günlerde verilen talimatlar ilk hesaplamada bulunacak pay fiyatı üzerinden müteakip iş günü gerçekleştirilir.

Pay Satım Talimatları: BIST Kıymetli Madenler ve Kıymetli Taşlar Piyasası'nın açık olduğu günlerde saat 11:00'a kadar verilen pay satım talimatları talimatın verilmesini takip eden ilk hesaplamada bulunacak pay fiyatı üzerinden birinci iş günü katılımcılar adına yerine getirilir. BIST Kıymetli Madenler ve Kıymetli Taşlar Piyasası'nın açık olduğu günlerde saat 11:00'dan sonra verilen talimatlar ilk fiyat hesaplanmasından sonra verilmiş olarak kabul edilir ve izleyen hesaplamada bulunan pay fiyatı üzerinden talimatın verilmesini takip eden ikinci iş günü yerine getirilir. BIST Kıymetli Madenler ve Kıymetli Taşlar Piyasası'nın kapalı olduğu günlerde verilen talimatlar ilk hesaplamada bulunacak pay fiyatı üzerinden gerçekleştirilir.

Alım talimatının karşılığında tahsil edilen tutar o gün için katılımcı adına nemalandırılmak suretiyle izahnamede belirlenen esaslar çerçevesinde, pay alımında kullanılır.

-Teşvik ve vergilendirmeye ilişkin detaylı bilgi fon izahnamesinde yer almaktadır.

Risk ve Getiri Profili

Düşük Risk
Potansiyel Düşük Getiri

Yüksek risk
Potansiyel Yüksek Getiri

1	2	3	4	5	6	7
---	---	---	---	---	---	---

- Belirtilen risk değeri Fon'un geçmiş performansına göre belirlenmiştir ve Fon'un gelecekteki risk profiline ilişkin güvenilir bir gösterge olmayabilir.
- Risk değeri zaman içinde değişebilir.
- En düşük risk değeri dahi, bu Fon'a yapılan yatırımın hiçbir risk taşımadığı anlamına gelmez.
- Fon'un belirtilen risk değerine sahip olma gerekçeleri: Fon ağırlıklı olarak altın ve altına dayalı sermaye piyasası araçlarına yatırım yapar. Haftalık

getiriler kullanılarak hesaplanan volatilité sonucu risk derecesi 6 olarak tespit edilmiştir.

- Risk değeri önemli riskleri kapsamakla birlikte; kredi riski, likidite riski, karşı taraf riski, ihraççı riski, operasyonel risk, türev araç kullanımından kaynaklanan riskler ile piyasalardaki olağanüstü durumlardan kaynaklanabilecek riskleri içermez.

Fon'un Maruz Kalacağı Temel Riskler

Fon'un maruz kalacağı temel riskler şu şekildedir ;

1)Piyasa Riski:Piyasa riski ile borçlanmayı temsil eden finansal araçların, ortaklık paylarının, diğer menkul kıymetlerin, döviz ve dövizde endekli finansal araçlara dayalı türev sözleşmelere ilişkin taşınan pozisyonların değerinde, faiz oranları, ortaklık payı fiyatları ve döviz kurlarındaki dalgalanmalar nedeniyle meydana gelebilecek zarar riski ifade edilmektedir.

2)Likidite Riski:Fon portföyünde bulunan finansal varlıkların istenildiği anda piyasa fiyatından nakde dönüştürülememesi halinde ortaya çıkan zarar olasılığıdır.

Fonun maruz kalabileceği diğer risklere ilişkin detaylı açıklamalar KAP'ta (www.kap.org.tr) yayımlanan fon izahnamesinin 3. maddesinde yer almaktadır.

Ücret ve Gider Bilgileri

Aşağıdaki tabloda yer alan ücret, gider ve komisyonlar Fon'un getirisini doğrudan etkiler. Aşağıdaki Tablo'da yer alan tutarlar Fon'un toplam gider sınırı kapsamında bir hesap dönemi boyunca Fon'dan tahsil edilmektedir.

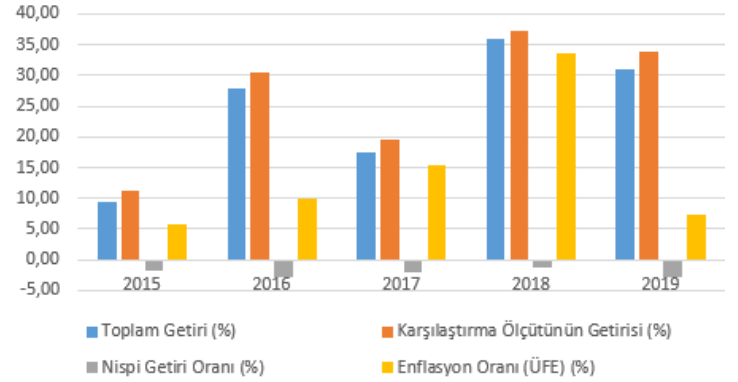
Fon'dan karşılanan giderler	%
Yıllık azami fon toplam gider kesintisi oranı	1,09
Fon işletim gideri kesintisi (yıllık)	1,05
- Kurucu % 94	
- Yönetici % 6	
Saklama Giderleri (tahmini)	0,04
Diğer giderler (tahmini)	0,00

Fon' dan karşılanan giderler günlük olarak takip edilir. Gider oranının azami fon toplam gider kesintisi oranını aşması durumunda fona alacak kaydedilir. Sene sonu da azami oranın aşılması durumunda ilgili tutar şirketçe fona iade edilir.

Fon'un Geçmiş Performansı

YILLAR	Toplam Getiri	Karşılaştırma Ölçütünün Getirisi	Nispi Getiri Oranı	Enflasyon Oranı (ÜFE)
	(%)	(%)	(%)	(%)
2015	9,48	11,32	-1,85	5,71
2016	27,79	30,53	-2,74	9,94
2017	17,48	19,60	-2,12	15,47
2018	35,99	37,37	-1,38	33,64
2019	30,91	33,83	-2,92	7,36

Fon Performans



- Fon'un geçmiş performansı, gelecek dönem performansı için bir gösterge olamaz.
- Fon'un kuruluş tarihi 11.04.2013'dür.
- Fon performansının hesaplamasında birim pay değeri esas alınmıştır.
- Fon paylarının satışına 08.05.2013 tarihinde başlanmıştır.

Önemli Bilgiler

Fonun saklayıcısı İstanbul Takas ve Saklama Bankası A.Ş.'dir. Fon hakkında daha fazla bilgiye, izahnameye, içtüzüğe, performans sunum raporuna, yıllık rapor ile finansal tablolara <http://www.kap.org.tr> ve <https://www.allianzemeklilik.com.tr> adresinden ulaşılabilir. Fon izahnamesi 02.12.2019'de yayımlanmış ve 02.12.2019 tarihinde ticaret siciline tescil ettirilmiştir. Allianz Hayat ve Emeklilik A.Ş.'nin, bu formla ilgili sorumluluğu, formdaki yanıtıcı, yanlış ve izahname ile tutarlı olmayan bilgiler ile sınırlıdır.

Fon ve fon yöneticisi Yapı Kredi Portföy Yönetimi A.Ş., Türkiye'de yetkilendirilmiş olup, Sermaye Piyasası Kurulu'nun gözetimine ve denetimine tâbidir. Fon kurucusu Allianz Hayat ve Emeklilik A.Ş. ise T.C. Hazineve Maliye Bakanlığı gözetimine ve denetimine tabidir. Bu form , 31.12.2019 tarihi itibarıyla günceldir.