

# Tanıtım Formu

Bu form, bu Fon ile ilgili temel bilgileri ve Fon'a yatırım yapmaktan kaynaklanan riskleri içerecek şekilde sermaye piyasası mevzuatı uyarınca hazırlanmıştır. Bu form, bir satış ya da pazarlama dokümanı değildir. Fon hakkındaki temel bilgileri edinmek ve fona ilişkin temel riskleri anlayabilmek için Fon'a yatırım yapmaya karar vermeden önce bu formu okumanız tavsiye edilir.

## Allianz Yaşam ve Emeklilik A.Ş. Katılım Standart Emeklilik Yatırım Fonu

ISIN KODU: TRYKEM00318

Kayda Alma Tarihi: 30.01.2017

### Fon Hakkında

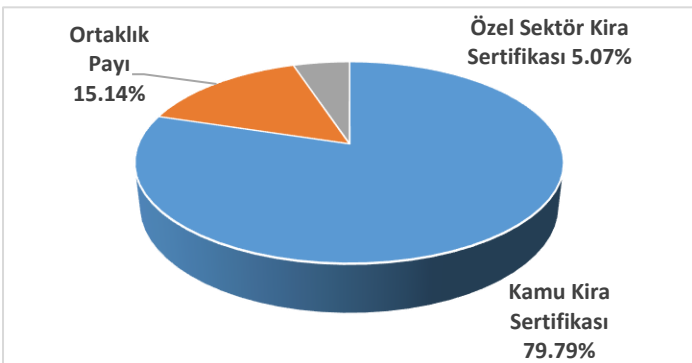
Bu fon, Katılım Standart Fon statüsündedir ve bu formda belirlenen risk profilindeki katılımcılara yöneliktir. Fon portföyü Ak Portföy Yönetimi A.Ş. tarafından yönetilmektedir. Ak Portföy Yönetimi A.Ş., Akbank T.A.Ş. grubuna aittir.

### Yatırım Amacı ve Politikası

- Fon, Emeklilik Yatırım Fonlarına İlişkin Rehber uyarınca bireysel emeklilik sistemine giriş aşamasında herhangi bir emeklilik yatırım fonu tercihinde bulunmayan kişilerin birikimlerinin değerlendirilmesini amaçlamaktadır.
- Fon portföyünün en az %60'ı Hazine ve Maliye Bakanlığınca ihraç edilen Türk Lirası cinsinden kira sertifikaları ve gelir ortaklığı senetlerinden oluşur. Ayrıca, fon portföyünün en fazla %30'u Türk Lirası cinsinden Borsada işlem görmesi kaydıyla fon kullanıcısı bankalar olan veya kendisi veya fon kullanıcısı yatırım yapılabilir seviyede derecelendirme notuna sahip olan kira sertifikalarına, katılım esaslarına uygun ipotek ve varlık teminatlı menkul kıymetler ile ipotek ve varlığa dayalı menkul kıymetlere; asgari %10 olmak üzere en fazla %30'u Katılım 50 Endeksi'nde bulunan ortaklık paylarına ve en fazla %25'i ise TL cinsinden katılma hesaplarına yatırılabilir.
- Fonun karşılaştırma ölçütü %85 BIST-KYD Kamu Kira Sertifikaları Endeksi + %5 BIST-KYD 1 Aylık Kar Payı TL Endeksi + %10 Katılım 50 Getiri Endeksi'dir.

### Portföy Dağılımı

31/12/2019 tarihli portföy dağılımı aşağıdaki gibidir.



### Alım Satım ve Vergileme Esasları

- Fon payları günlük olarak alınıp satılır.

**Pay Alım Talimatları:** BIST Borçlanma Araçları Piyasası'nın açık olduğu günlerde saat 11:00'e kadar verilen pay alım talimatları, talimatın verilmesini takip eden ilk hesaplamada bulunacak pay fiyatı üzerinden talimatın verilmesini takip eden ilk iş günü; saat 11:00'den sonra verilen talimatlar ilk pay fiyatı hesaplamasından sonra verilmiş olarak kabul edilerek, izleyen hesaplamada bulunan pay fiyatı üzerinden talimatın verilmesini takip eden ikinci iş gününde yerine getirilir. BIST Borçlanma Araçları Piyasası'nın kapalı olduğu günlerde verilen talimatlar ilk hesaplamada bulunacak pay fiyatı üzerinden müteakip iş günü gerçekleştirilir.

**Pay Satım Talimatları:** BIST Borçlanma Araçları Piyasası'nın açık olduğu günlerde saat 11:00'e kadar verilen pay satım talimatları talimatın verilmesini takip eden ilk hesaplamada bulunacak pay fiyatı üzerinden birinci iş gününde; saat 11:00'den sonra veya tatil gününde verilen talimatlar ilk fiyat hesaplanmasından sonra verilmiş olarak kabul edilerek, izleyen hesaplamada bulunan pay fiyatı üzerinden ikinci iş gününde yerine getirilir.

Katılımcıların verdikleri fon satış talimatlarında farklı günlerde satışı gerçekleşecek fonların olması durumunda en son satışı gerçekleşecek fonun satış işleminin gerçekleşme tarihi dikkate alınarak tüm fonların satış talimatı verilir. (Fon izahnamesinin 6. Bölümünde detaylı bilgi yer almaktadır.)

- Teşvik ve vergilendirmeye ilişkin detaylı bilgi fon izahnamesinde yer almaktadır.

### Risk ve Getiri Profili

Düşük Risk  
Potansiyel Düşük Getiri

Yüksek risk  
Potansiyel Yüksek Getiri

1	2	3	4	5	6	7
---	---	---	---	---	---	---

- Belirtilen risk değeri Fon'un hedeflenen varlık dağılımına göre belirlenmiştir ve Fon'un gelecekteki risk profiline ilişkin güvenilir bir gösterge olmayabilir.
- Risk değeri zaman içinde değişebilir.

- En düşük risk değeri dahi, bu Fon'a yapılan yatırımın hiçbir risk taşımadığı anlamına gelmez.
- Fon'un belirtilen risk değerine sahip olma gerekçeleri: Fon portföyünün göreceli olarak oynaklığı düşük finansal varlıklardan oluşması nedeniyle risk derecesi 3 olarak tespit edilmiştir.
- Risk değeri önemli riskleri kapsamakla birlikte; likidite riski, ihraççı riski, operasyonel risk ile piyasalardaki olağanüstü durumlardan kaynaklanabilecek riskleri içermez.
- Fonun maruz kalacağı temel risklere ilişkin açıklamalar aşağıda yer almaktadır.

### Fon'un Maruz Kalacağı Temel Riskler

Fon'un maruz kalacağı temel riskler; piyasa riski, likidite riski, operasyonel risk, yoğunlaşma riski, korelasyon riski, yasal risk ve ihraççı riski olup bu risklere ilişkin detaylı açıklamalar KAP'ta ([www.kap.org.tr](http://www.kap.org.tr)) yayımlanan fon izahnamesinin 3. maddesinde yer almaktadır.

### Ücret ve Gider Bilgileri

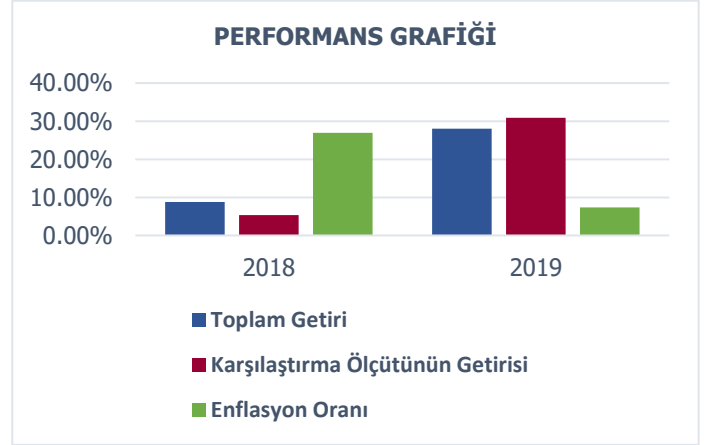
Aşağıdaki tabloda yer alan ücret, gider ve komisyonlar Fon'un getirisini doğrudan etkiler. Aşağıdaki Tablo'da yer alan tutarlar Fon'un toplam gider sınırı kapsamında bir hesap dönemi boyunca Fon'dan tahsil edilmektedir.

Fon'dan karşılanan giderler	%
Yıllık <b>azami</b> fon toplam gider kesintisi oranı	<b>1,91</b>
Fon işletim gideri kesintisi (yıllık)	<b>1,88</b>
- Kurucu %94,25	
- Yönetici %5,75	
Saklama ücreti	<b>0,02</b>
Diğer giderler (Tahmini)	<b>0,01</b>

### Fon'un Geçmiş Performansı

Yıl	Toplam Getiri (%)	Karşılaştırma Ölçütünün Getirisi (%)	Nispi Getiri Oranı (%)
2018*	8.82	5.39	3.43
2019	28.00	30.84	-2.84

\*27.04.2018 tarihi itibarıyla.



- Fon'un geçmiş performansı, gelecek dönem performansı için gösterge olamaz.
- Fon'un kuruluş tarihi 27/04/2018'dir.
- Fon performansının hesaplamasında birim pay değeri esas alınmıştır.
- Fon paylarının satışına 11/05/2018 tarihinde başlanmıştır.

### Önemli Bilgiler

Fonun saklayıcısı İstanbul Takas ve Saklama Bankası A.Ş.'dir.

Fon hakkında daha fazla bilgiye, izahnameye, içtüzüğe, performans sunum raporuna, yıllık rapor ile finansal tablolara <http://www.kap.org.tr>/ ve <https://www.allianzyasamemeklilik.com.tr/> adresinden ulaşılabilir.

Fon izahnamesi 30.01.2017'de yayımlanmış ve 07.02.2017 tarihinde ticaret siciline tescil ettirilmiştir.

Allianz Yaşam ve Emeklilik A.Ş.'nin, bu formla ilgili sorumluluğu, formdaki yanılıcı, yanlış ve izahname ile tutarlı olmayan bilgiler ile sınırlıdır.

Fon ve fon yöneticisi Ak Portföy Yönetimi A.Ş., Türkiye'de yetkilendirilmiş olup, Sermaye Piyasası Kurulu'nun gözetimine ve denetimine tâbidir. Fon kurucusu Allianz Yaşam ve Emeklilik A.Ş. ise T.C. Hazine ve Maliye Bakanlığı'nın gözetimine ve denetimine tabidir. Bu form, 02.01.2020 tarihi itibarıyla günceldir.