

Tanıtım Formu

Bu form, bu Fon ile ilgili temel bilgileri ve Fon'a yatırım yapmaktan kaynaklanan riskleri içerecek şekilde sermaye piyasası mevzuatı uyarınca hazırlanmıştır. Bu form, bir satış ya da pazarlama dokümanı değildir. Fon hakkındaki temel bilgileri edinmek ve fona ilişkin temel riskleri anlayabilmek için Fon'a yatırım yapmaya karar vermeden önce bu formu okumanız tavsiye edilir.

Fiba Emeklilik ve Hayat A.Ş. Oyak Portföy Standart Emeklilik Yatırım Fonu

ISIN KODU: TRYERGH00452

Kayda Alma Tarihi:26.04.2013

Fon Hakkında

Bu fon, Standart Fon statüsündedir ve bu formda belirlenen risk profilindeki katılımcılara yöneliktir. Fon portföyü Oyak Portföy Yönetimi A.Ş. tarafından yönetilmektedir.

Yatırım Amacı ve Politikası

Fon, sisteme giriş aşamasında herhangi bir fon tercihi bulunmayan katılımcıların birikimlerini yatırıma yönlendirmek amacıyla da kullanılmaktadır. Bu nedenle Fon portföyünün tamamı Yönetmelik ve Rehber'de belirtilen portföy sınırlamalarına uygun şekilde yönetilir. İzahnamenin 2.4. maddesindeki tabloda yer alan para ve sermaye piyasası araçlarına belirlenen sınırlar çerçevesinde fon portföyünün asgari %60'ı Bakanlıkça ihraç edilen Türk Lirası cinsinden borçlanma araçları, gelir ortaklığı senetleri ve kira sertifikalarından oluşur. Portföyün azami %30'ı Türk Lirası cinsinden olması ve Borsada işlem görmesi kaydıyla bankalar veya yatırım yapılabilir seviyede derecelendirme notuna sahip diğer ihraççılar tarafından ihraç edilen borçlanma araçlarına, Türk Lirası cinsinden Borsada işlem görmesi kaydıyla fon kullanıcısı bankalar olan veya kendisi veya fon kullanıcısı yatırım yapılabilir seviyede derecelendirme notuna sahip olan kira sertifikalarına ,ipotek ve varlık teminatlı menkul kıymetlere, ipotek ve varlığa dayalı menkul kıymetlere, Bist Taahhütlü İşlem Pazarında gerçekleştirilen vaad sözleşmelerine yatırılabilir. Fon portföyünün asgari %10'u ve azami %30'u BIST 100, BIST Sürdürülebilirlik Endeksi, Bist Kurumsal Yönetim Endeksi ve Borsa İstanbul A.Ş. tarafından hesaplanan katılım endekslerindeki paylarda, azami %25'i Türk Lirası cinsinden vadeli mevduatta, katılma hesabında, azami %5 'si ters repoda ve Takasbank Para Piyasası ve Yurtiçi Organize Para Piyasası İşlemlerinde yatırıma yönlendirilebilir.

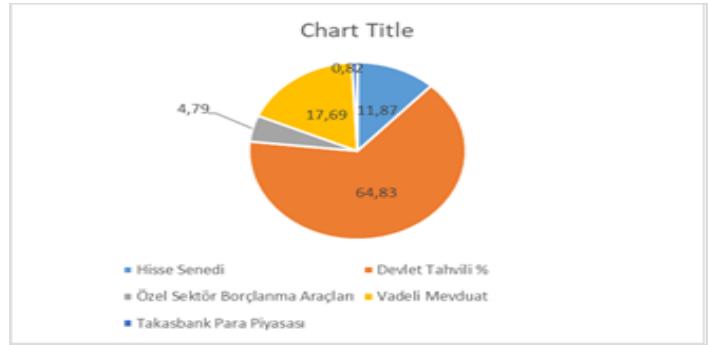
Bakanlıkça yapılanlar hariç, tek bir ihraççı tarafından ihraç edilen borçlanma araçlarına ve kira

sertifikalarına fon portföyünün %10'undan fazlası yatırılmaz.

Fonun karşılaştırma ölçütü; %10 BIST 100 Getiri Endeksi, %55 BIST-KYD DİBS Tüm Endeksi, %20 BIST-KYD DİBS 547 Gün Endeksi, %5 BIST-KYD 1 Aylık Mevduat TL Endeksi, % 5 BİST-KYD ÖSBA Sabit Endeksi, % 5 BIST - KYD ÖSBA Değişken Endeksi olarak belirlenmiştir.

- Portföy Dağılımı

Portföy dağılımı aşağıdaki gibidir.



Alım Satım ve Vergileme Esasları

- Fon payları günlük olarak alınıp satılır.
- Katılımcılar için BIST Borçlanma Araçları Piyasası'nın açık olduğu günlerde saat 11:00'ye kadar verilen pay alım ve satım talimatları talimatın verilmesini takip eden ilk hesaplamada bulunacak pay fiyatı üzerinden talimatın verilmesini takip eden ilk iş günü yerine getirilir. BIST Borçlanma Araçları Piyasası'nın açık olduğu günlerde saat 11.00'den sonra verilen talimatlar ilk pay fiyatı hesaplamasından sonra verilmiş olarak kabul edilir ve izleyen hesaplamada bulunan pay fiyatı üzerinden talimatın verilmesini takip eden ikinci iş gününde yerine getirilir.
- Teşvik ve vergilendirmeye ilişkin detaylı bilgi fon izahnamesinde yer almaktadır.

Risk ve Getiri Profili

Düşük Risk Potansiyel Düşük Getiri Yüksek Risk Potansiyel Yüksek Getiri

1	2	3	4	5	6	7
---	---	---	---	---	---	---

- Belirtilen risk değeri Fon'un geçmiş performansına göre belirlenmiştir ve Fon'un gelecekteki risk

- profiline ilişkin güvenilir bir gösterge olmayabilir.
- Risk değeri zaman içinde değişebilir.
 - En düşük risk değeri dahi, bu Fon'a yapılan yatırımın hiçbir risk taşımadığı anlamına gelmez.
 - Fon'un belirtilen risk değerine sahip olma nedeni portföyde sabit getirili menkul kıymetlerin yanı sıra pay senetlerine de yer veriliyor olmasıdır.
 - Risk değeri önemli riskleri kapsamakla birlikte; kredi riski, likidite riski, karşı taraf riski, ihraççı riski, operasyonel risk, türev araç kullanımından kaynaklanan riskler ile piyasalardaki olağanüstü durumlardan kaynaklanabilecek riskleri içermez. Fonun maruz kalacağı temel risklere ilişkin açıklamalar aşağıda yer almaktadır.

Fon'un Maruz Kalacağı Temel Riskler

Katılımcılar Fon'a yatırım yapmadan önce Fon'la ilgili temel yatırım risklerini değerlendirmelidirler.

Fon'un maruz kalabileceği temel risklerden kaynaklanabilecek değişimler sonucunda Fon birim pay fiyatındaki olası düşümlere bağlı olarak yatırımlarının değerinin başlangıç değerinin altına düşebileceğini yatırımcılar göz önünde bulundurmalıdır.

Piyasa Riski: Piyasa riski ile borçlanmayı temsil eden finansal araçların, ortaklık paylarının, diğer menkul kıymetlerin, faiz oranları, ortaklık payı fiyatları ve döviz kurlarındaki dalgalanmalar nedeniyle meydana gelebilecek zarar riski ifade edilmektedir.

Likidite Riski: Fon portföyünde bulunan finansal varlıkların istenildiği anda piyasa fiyatından nakde dönüştürülememesi halinde ortaya çıkan zarar olasılığıdır.

Karşı Taraf Riski: Karşı tarafın sözleşmeden kaynaklanan yükümlülüklerini yerine getirmek istememesi ve/veya yerine getirememesi veya takas işlemlerinde ortaya çıkan aksaklıklar sonucunda ödemenin yapılamaması riskini ifade etmektedir.

Fon'a ilişkin diğer riskler, kaldıraç yaratan işlem riski, operasyonel risk, yoğunlaşma riski, korelasyon riski, ihraççı riski, yasal risk ve yapılandırılmış yatırım araçları riski olup, anılan risklere ilişkin detaylı açıklamalar fon izahnamesinin 3. maddesinde yer almaktadır

Ücret ve Gider Bilgileri

Aşağıdaki tabloda yer alan ücret, gider ve komisyonlar Fon'un getirisini doğrudan etkiler. Aşağıdaki Tablo'da yer alan tutarlar Fon'un toplam gider sınırı kapsamında bir hesap dönemi boyunca Fon'dan tahsil edilmektedir.

Fon'dan karşılanan giderler	%
Yıllık azami fon toplam gider kesintisi oranı	1,91
Fon işletim gideri kesintisi (yıllık)	1,825
- Kurucu %83	
- Yönetici %17	
Saklama ücreti (31.12.2016 itibarıyla)	0,01
Diğer giderler (Tahmini)	0,07

Azami toplam gider limitinin aşılması durumunda, gider fazlası mevzuat gereğince Kurucu Metlife Emeklilik ve Hayat A.Ş. tarafından karşılanmaktadır.

Fon'un Geçmiş Performansı

- Fon'un geçmiş performansı, gelecek dönem performansı için bir gösterge olamaz.
- Fon'un kuruluş tarihi 19.04.2013'dur.
- Fon performansının hesaplamasında birim pay değeri esas alınmıştır.
- Fon paylarının satışına 07.05.2013 tarihinde başlanmıştır.

	2014	2015	2016	2017	2018	2019/10
Fon Getiri (%)	10,6	3,74	7,67	7,346	-1,361	23,134
Karşılaştırma Ölçütü Getiri (%)	10,88	7,57	10,21	10,672	-1,838	24,774
Nispi Getiri (%)	-0,28	-3,83	-2,54	-2,86	0,48	-1,639

Önemli Bilgiler

Fonun saklayıcısı Takasbank'dır.

Fon hakkında daha fazla bilgiye, izahnameye, içtüzüğe, performans sunum raporuna, yıllık rapor ile finansal tablolara <http://www.kap.org.tr/> ve <http://www.fibaemeklilik.com.tr> adresinden ulaşılabilir.

Fon izahnamesi/... tarihinde ticaret siciline tescil ettirilmiş/... tarihinde Türkiye Ticaret Sicil Gazetesinde yayımlanmıştır.

Fiba Emeklilik ve Hayat A.Ş.'nin, bu formla ilgili sorumluluğu, formdaki yanıltıcı, yanlış ve izahname ile tutarlı olmayan bilgiler ile sınırlıdır.

Fon ve fon yöneticisi Oyak Portföy Yönetimi A.Ş. Türkiye'de yetkilendirilmiş olup, Sermaye Piyasası Kurulu'nun gözetimine ve denetimine tâbidir. Fon kurucusu Fiba Emeklilik ve Hayat A.Ş. T.C. Başbakanlık Hazine Müsteşarlığı'nın gözetimine ve denetimine tabidir.

Bu form, .../.../..... tarihi itibarıyla günceldir.