

Tanıtım Formu

Bu form, bu Fon ile ilgili temel bilgileri ve Fon'a yatırım yapmaktan kaynaklanan riskleri içerecek şekildedir. Sermaye piyasası mevzuatı uyarınca hazırlanmıştır. Bu form, bir satış ya da pazarlama dokümanı değildir. Fon hakkındaki temel bilgileri edinmek ve fona ilişkin temel riskleri anlayabilmek için Fon'a yatırım yapmaya karar vermeden önce bu formu okumanız tavsiye edilir.

Bereket Emeklilik ve Hayat A.Ş. Katılım Standart Emeklilik Yatırım Fonu

ISIN KODU: TRYASEM00063

Kayda Alma Tarihi: 25.04.2013

Fon Hakkında

Bu fon, Katılım Standart Fon'dur ve bu formda belirlenen risk profilindeki katılımcılara yöneliktir. Fon portföyü Ziraat Portföy Yönetimi A.Ş. tarafından yönetilmektedir.

Yatırım Amacı ve Politikası

Fonun yatırım amacı: Kamu ve Özel sektör tarafından ihraç edilen Türk Lirası cinsi kira sertifikalarından elde edilen düzenli kira gelirlerinden faydalanarak orta-uzun vadede istikrarlı getiri performansı sağlanması hedeflenmektedir. Fon, sisteme giriş aşamasında herhangi bir fon tercihinde bulunmayan kişilerin birikimlerini, yatırıma yönlendirmek amacıyla da kullanılmaktadır. Bu nedenle Fon portföyünün tamamı Emeklilik Yatırım Fonlarının Kuruluş ve Faaliyetlerine İlişkin Esaslar Hakkında Yönetmelik'te ve Hazine Müsteşarlığı tarafından yayınlanan Bireysel Emeklilik Sistemi Hakkında Genelge'de (2016/39) belirtilen portföy sınırlamalarında uygun şekilde yönetilir.

Fonun yatırım stratejisi: Fonun yatırım stratejisi:

Fon, Katılım Standart Emeklilik Yatırım Fonu olup, Fon portföyünün en az %70'ini Hazine Müsteşarlığı tarafından ihraç edilmiş olmak koşuluyla Türk Lirası cinsinden Kira Sertifikalarına ve Gelir Ortaklığı Senetlerinden oluşur. Ayrıca piyasa koşullarına göre fon portföyünün en fazla %20'si oranında Türk Lirası cinsinden, borsada işlem görmesi kaydıyla kaynak kuruluşu bankalar olan veya kendisi veya fon kullanıcısı yatırım yapılabilir seviyede derecelendirme notuna sahip olan diğer ihraççılar tarafından ihraç edilen kira sertifikalarına ve Katılım esaslarına uygun ipotek ve varlık teminatlı menkul kıymetler, ipoteğe ve varlığa dayalı menkul kıymetlerde, en az %10'u oranında Borsa İstanbul A.Ş. tarafından hesaplanan katılım endekslerindeki paylara yatırım yapılabilir.

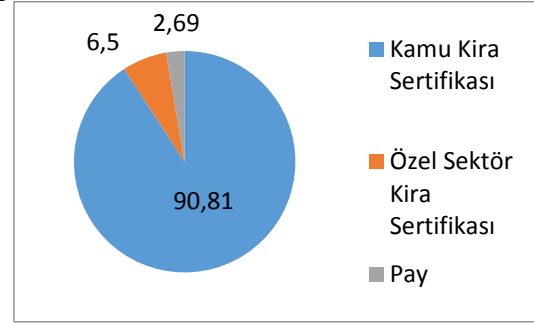
Buna ek olarak piyasa koşullarına göre fon portföyünün en fazla %20'i oranında Türk Lirası cinsinden katılım bankalarında açılan (kar ve zarara) katılma hesaplarına da yatırım yapılabilir.

Fon, sisteme giriş aşamasında herhangi bir fon tercihinde bulunmayan kişilerin birikimlerini, yatırıma yönlendirmek amacıyla da kullanılmaktadır. Bu nedenle Fon portföyünün tamamı Yönetmelik'te ve Genelge'de belirtilen portföy sınırlamalarında uygun şekilde yönetilir.

Fonun karşılaştırma ölçütü: Fonun karşılaştırma ölçütü: %70 BIST KYD Kamu Kira Sertifikaları Endeksi + %10 Ziraat Portföy Katılım Endeksi (ZPYKAT), %10 BIST KYD Özel Sektör Kira Sertifikaları Endeksi + %10 BIST KYD 1 Aylık Kar Payı TL Endeksi

Portföy Dağılımı

Portföy dağılımı 08.05.2017 tarihi itibarıyla aşağıdaki gibidir.



Alım Satım ve Vergileme Esasları

Fon payları günlük olarak alınıp satılır.

Fon payları, temsil ettiği değer tam olarak nakden ödenmesi şartıyla katılımcının bireysel emeklilik hesabına aktarılır. BIST Borçlanma Araçları Piyasası'nın açık olduğu günlerde saat 11:00'e kadar verilen pay alım talimatları, talimatın verilmesini takip eden ilk hesaplamada bulunacak pay fiyatı üzerinden talimatın verilmesini takip eden ilk iş günü, saat 11:00'den sonra verilen talimatlar talimatın verilmesini takip eden ikinci iş gününde yerine getirilir.

Katılımcılar için BIST Borçlanma Araçları Piyasası'nın açık olduğu günlerde saat 11:00'a kadar verilen pay satım talimatları talimatın verilmesini takip eden ilk hesaplamada bulunacak pay fiyatı üzerinden, 11:00'den sonra verilen talimatlar ise ilk fiyat hesaplanmasından sonra verilmiş olarak kabul edilir ve izleyen hesaplamada bulunan pay fiyatı üzerinden yerine getirilir.

- Pay bedelleri; iade talimatının BIST Borçlanma Araçları Piyasası'nın açık olduğu günlerde saat 11:00'e kadar verilmesi halinde talimatın verilmesini takip eden ikinci iş gününde, iade talimatının BIST Pay Piyasası ve BIST Borçlanma Araçları Piyasası'nın açık olduğu günlerde saat 11:00'den sonra veya tatil gününde verilmesi halinde ise talimatın verilmesini takip eden üçüncü iş gününde

katılımcılara ödenir.

- Alım ve satım talimatlarının karşılığında tahsil edilen tutarlar nemalandırılmaz.
- Fon alım ve satım talimatları ile ilgili detaylı açıklamalar KAP'ta (www.kap.org.tr) yayımlanan fon izahnamesinin 6. maddesinde yer almaktadır.
- Teşvik ve vergilendirmeye ilişkin detaylı bilgi KAP'ta (www.kap.org.tr) yayımlanan fon izahnamesinin 8. maddesinde yer almaktadır.

Risk ve Getiri Profili

Düşük Risk Yüksek risk
Potansiyel Düşük Getiri Potansiyel Yüksek Getiri

1	2	3	4	5	6	7
---	---	---	---	---	---	---

Belirtilen risk değeri Fon'un geçmiş performansına göre belirlenmiştir ve Fon'un gelecekteki risk profiline ilişkin güvenilir bir gösterge olmayabilir.

Risk değeri zaman içinde değişebilir.

En düşük risk değeri dahi, bu Fon'a yapılan yatırımın hiçbir risk taşımadığı anlamına gelmez.

Risk Değeri 1 ile 7 arasında bir değer alır. 1 en düşük volatilité seviyesini, 7 ise en yüksek volatilité seviyesini gösterir. Fonun risk değeri 2'dir.

Fon'un belirtilen risk değerine sahip olma gerekçeleri:

Fon portföyü; ağırlıklı olarak TL cinsi kamu kira sertifikaları, katılma hesapları ve düşük oranda ise Borsa İstanbul A.Ş. tarafından hesaplanan katılım endekslerindeki paylara yatırım yapmaktadır.

Fon'un Maruz Kalacağı Temel Riskler

Katılımcılar Fon'a yatırım yapmadan önce Fon'la ilgili temel yatırım risklerini değerlendirmelidirler. Fon'un maruz kalabileceği temel risklerden kaynaklanabilecek değişimler sonucunda Fon birim pay fiyatındaki olası düşümlere bağlı olarak yatırımlarının değerinin başlangıç değerinin altına düşebileceğini katılımcılar göz önünde bulundurmalıdır.

1) Piyasa Riski: Piyasa riski ile ortaklık paylarının, ortaklık payı fiyatlarındaki dalgalanmalar nedeniyle meydana gelebilecek zarar riski ifade edilmektedir.

2) Karşı Taraf Riski: Karşı tarafın sözleşmeden kaynaklanan yükümlülüklerini yerine getirmek istememesi ve/veya yerine getirememesi veya takas işlemlerinde

ortaya çıkan aksaklıklar sonucunda ödemenin yapılamaması riskini ifade etmektedir.

Ayrıca; fona ilişkin diğer riskler likidite riski, kaldıraç yaratan işlem riski, operasyonel risk, yoğunlaşma riski, korelasyon riski, yasal risk, ihraççı riski olup, anılan risklere ilişkin detaylı açıklamalar KAP'ta (www.kap.org.tr) yayımlanan fon izahnamesinin 3. maddesinde yer almaktadır.

Ücret ve Gider Bilgileri

Aşağıdaki tabloda yer alan ücret, gider ve komisyonlar Fon'un getirisini doğrudan etkiler. Aşağıdaki Tablo'da yer alan tutarlar Fon'un toplam gider sınırı kapsamında bir hesap dönemi boyunca Fon'dan tahsil edilmektedir.

Fon'dan karşılanan giderler	%
Yıllık azami fon toplam gider kesintisi oranı	1,92
Fon işletim gideri kesintisi (yıllık) - Kurucu %93 - Yönetici %7	1,83
Saklama ücreti	0,01
Diğer giderler (Tahmini)	0,03

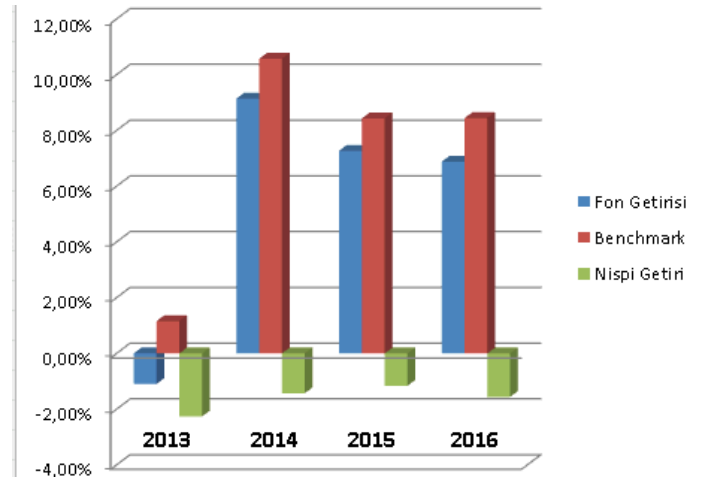
Fon'un Geçmiş Performansı

Fon'un geçmiş performansı, gelecek dönem performansı için bir gösterge olamaz.

Fon'un kuruluş tarihi 19.04.2013'dir.

Fon performansının hesaplamasında birim pay değeri esas alınmıştır.

Fon paylarının satışına 07.05.2013 tarihinde başlanmıştır.



Önemli Bilgiler

Fonun saklayıcısı **TAKASBANK-** İstanbul Takas ve Saklama Bankası A.Ş.'dir.

Fon hakkında daha fazla bilgiye, izahnameye, içtüzüğe, performans sunum raporuna, yıllık rapor ile finansal tablolara <http://www.kap.org.tr> ve <http://www.bereketemeklilik.com.tr> adresinden ulaşılabilir.

Fon izahnamesi 25.02.2019 yayımlanmış ve 25.02.2019 tarihinde ticaret siciline tescil ettirilmiştir.

Bereket Emeklilik ve Hayat A.Ş.'nin, bu formla ilgili sorumluluğu, formdaki yanıltıcı, yanlış ve izahname ile tutarlı olmayan bilgiler ile sınırlıdır.

Fon ve fon yöneticisi Ziraat PYS, Türkiye'de yetkilendirilmiş olup, Sermaye Piyasası Kurulu'nun gözetimine ve denetimine tâbidir. Fon kurucusu Bereket Emeklilik ve Hayat A.Ş. T.C. Hazine ve Maliye Bakanlığı gözetimine ve denetimine tabidir.