

Yatırımcı Bilgi Formu

Bu form, bu Fon ile ilgili temel bilgileri ve Fon'a yatırım yapmaktan kaynaklanan riskleri içerecek şekilde sermaye piyasası mevzuatı uyarınca hazırlanmıştır. Bu form, bir satış ya da pazarlama dokümanı değildir. Fon hakkındaki temel bilgileri edinmek ve fona ilişkin temel riskleri anlayabilmek için Fon'a yatırım yapmaya karar vermeden önce bu formu okumanız tavsiye edilir.

Ziraat Portföy Vakıfbank Para Piyasası Fonu

ISIN KODU: TRMVK6WWWWW1

İhraç tarihi: 14.06.1990

Fon Hakkında

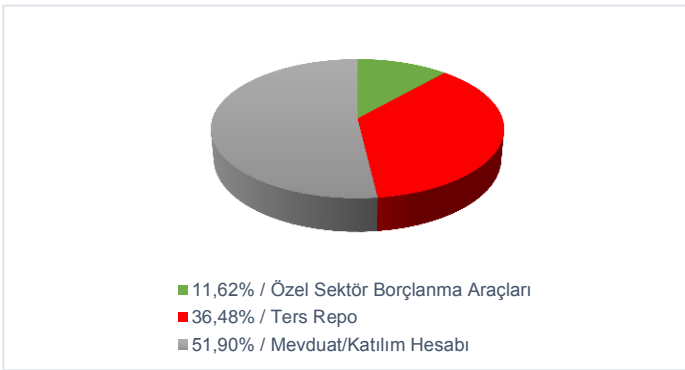
Bu fon, para piyasası fonu statüsündedir ve bu formda belirlenen risk profilindeki yatırımcılara yöneliktir. Fonun kurucusu ve yöneticisi Ziraat Portföy Yönetimi A.Ş.'dir. Ziraat Portföy Yönetimi A.Ş. bir T.C. Ziraat Bankası A.Ş. iştirakidir.

Yatırım Amacı ve Politikası

- Fon portföyünün tamamı devamlı olarak, vadesine en fazla 184 gün kalmış likiditesi yüksek para ve sermaye piyasası araçlarından oluşacak ve portföyünün günlük olarak hesaplanan ağırlıklı ortalama vadesi en fazla 45 gün olacaktır. Fon portföyüne vadeye kalan gün sayısı hesaplanamayan varlıklar dahil edilemez.
- Fona kaldıraç yaratan işlemlerden, ileri valörlü tahvil/bono alım işlemleri dahil edilebilir.
- Fonun karşılaştırma ölçütü %20 BIST-KYD DİBS 91 Gün + %30 BIST-KYD ÖSBA Sabit + %50 BIST-KYD Repo (Brüt)'tür.
- Yatırım yapılacak varlıkların belirlenmesinde Ziraat Portföy Yönetimi A.Ş. yetkilidir.

Portföy Dağılımı

Portföy dağılımı aşağıdaki gibidir.



Alım Satım ve Vergileme Esasları

- Katılma payı satın almak veya elden çıkarmak isteyen yatırımcılar 7 gün 24 saat fon izahnamesinde belirtilmiş esaslara göre saptanan fiyat üzerinden alım ve satımda bulunabilirler. İş günlerinde 16:00-18:00 saatleri arasında, yatırımcılar tarafından satın alınabilecek toplam katılma payı adedi, bu saatler

içerisinde fon portföyüne iadesi yapılan toplam katılma payı adedini aşamaz. İş günlerinde saat 18:00 ile aynı gün 24:00'e kadar ve ertesi günün hafta sonu veya resmi tatil olması durumunda tatilin son günü saat 24:00'e kadar alım satım kanallarında yapılacak katılma payı alım satım işlemlerinde fon izahnamesinde belirlenen esaslar çerçevesinde bir sonraki iş günü için belirlenen katılma payı fiyatında artış olması durumunda yatırımcıya katılma payı satarken bir sonraki iş günü için belirlenen fiyat, geri alırken ise son iş günü saat 18:00'dan önce geçerli olan katılma payı fiyatı üzerinden işlem yapılacaktır. Bir sonraki iş günü için belirlenen katılma payı fiyatında azalış olması durumunda ise yatırımcıya katılma payı alım satım işlemleri bir sonraki iş günü için belirlenen fiyat üzerinden yapılacaktır. İş günlerinde saat 24:00-18:00 arasında yatırımcılara fon katılma payı alım satım işlemleri fon izahnamesinde belirtilmiş esaslar çerçevesinde o gün için ilan edilen fiyat üzerinden yapılacaktır

- Fon katılma payı alım satımının yapılacağı para birimi TL'dir.

- Gerçek kişilerin fon katılma payı alım satım kazancı %10; tüzel kişilerin fon katılma payı alım satım kazancı %0 oranında stopaja tabidir. Bu konudaki istisnalar ve diğer detaylar için ise formun "Önemli Bilgiler" bölümü incelenmelidir.

- Fon katılma payı alım satımına aracılık edecek kuruluşlar Türkiye Vakıflar Bankası T.A.O. ve Vakıf Yatırım Menkul Değerler A.Ş.'dir. Türkiye Vakıflar Bankası T.A.O. Genel Müdürlük ve Şubeleri, ATM, Telefon Bankacılığı, İnternet Bankacılığı ve Mobil Bankacılık ile Vakıf Yatırım Menkul Değerler A.Ş.'nin Merkez ve Şubeleri ve İnternet Şubesi aracılığı ile pay alım satımı gerçekleştirilebilir.

Risk ve Getiri Profili

Düşük Risk
Potansiyel Düşük Getiri

Yüksek risk
Potansiyel Yüksek Getiri

1	2	3	4	5	6	7
---	---	---	---	---	---	---

- Belirtilen risk değeri Fon'un geçmiş performansına göre belirlenmiştir ve Fon'un gelecekteki risk profiline ilişkin güvenilir bir gösterge olmayabilir.
- Risk değeri zaman içinde değişebilir.
- En düşük risk değeri dahi, bu Fon'a yapılan yatırımın hiçbir risk taşımadığı anlamına gelmez.
- Fon'un belirtilen risk değerine sahip olma gerekçeleri: Fon'un yatırım yaptığı enstrümanların fiyat dalgalanması sınırlı olduğundan düşük risk değerine sahiptir.

Fon'un Maruz Kalacağı Temel Riskler

Yatırımcılar Fon'a yatırım yapmadan önce Fon ile ilgili temel yatırım risklerini değerlendirmelidir. Fon'un maruz kalabileceği riskler; piyasa riski, karşı taraf riski, likidite riski, kaldıraç yaratan işlem riski, operasyonel risk, yoğunlaşma riski, korelasyon riski ve yasal risk olup bu risklere ilişkin detaylı açıklamalar fon izahnamesinin III. bölümünde yer verilmiştir.

Fon'un yatırım stratejisi ile yatırım yapılan varlıkların yapısına ve risk düzeyine uygun bir risk yönetim sistemi oluşturulmuştur.

Ücret, Gider ve Komisyon Bilgileri

Aşağıdaki tabloda yer alan ücret, gider ve komisyonlar Fon'un getirisini doğrudan etkiler. Tablonun (A) bölümünde yer alan tutarlar Fon'un toplam gider sınırı kapsamında bir hesap dönemi

boyunca Fon'dan tahsil edilmektedir.

A) Fon'dan karşılanan giderler	%
Yıllık azami fon toplam gider oranı	1,63
Yönetim ücreti (yıllık) - Kurucu / Yönetici (Asgari %25, azami %75) - Portföy Saklayıcısı %3,35 - Fon Dağıtım Kuruluşu (Asgari %25, azami %75) (Dağıtıcı kuruluşa ödenen tutar, dağıtıcı kuruluş aracılığıyla satılan Fon tutarı dikkate alınarak hesaplanır.)	1,095
Diğer giderler (Tahmini)	0,535
B) Yatırımcılardan tahsil edilecek ücret ve komisyonlar : YOKTUR	

Fon'un Geçmiş Performansı

- Fon'un geçmiş performansı, gelecek dönem performansı için bir gösterge olamaz.
- Fon'un kuruluş tarihi 19.03.1990'dır.
- Fon performansının hesaplamasında birim pay değeri esas alınmıştır.
- Fon paylarının satışına 14.06.1990 tarihinde başlanmıştır.

Önemli Bilgiler

Fon, Ziraat Portföy Yönetimi A.Ş.'nin kurucusu olduğu Ziraat Portföy Yönetimi A.Ş. Para Piyasası Şemsiye Fonu'na bağlıdır.

Portföy saklayıcısı T.C. Ziraat Bankası A.Ş.'dir.

Fon hakkında daha fazla bilgiye, izahnameye, içtüzüğe, performans sunum raporuna, yıllık rapor ile finansal tablolara <http://www.kap.gov.tr> ve <http://www.ziraatportfoy.com.tr> adresinden ulaşılabilir.

Fon izahnamesi <http://www.ziraatportfoy.com.tr>'de yayımlanmıştır. Bu husus/..../..... tarihinde ticaret siciline tescil ettirilmiştir.

Fon katılma payı fiyatı dağıtım kanalları yolu ile ve <http://www.ziraatportfoy.com.tr>'da ilan edilir.

Fon, T.C. vergi düzenlemelerine tâbidir. Fonun tabi olduğu düzenlemelere <http://www.gib.gov.tr> adresinden ve Bakanlar Kurulu'nun [2006/10731](http://www.gib.gov.tr) sayılı kararından ulaşılacaktır.

Ziraat Portföy Yönetimi A.Ş.'nin, bu formla ilgili sorumluluğu, formdaki yanılıcı, yanlış ve izahname ile tutarlı olmayan bilgiler ile sınırlıdır.

Şemsiye Fon'a bağlı her bir fonun tüm varlık ve yükümlülükleri birbirinden ayrıdır.

Fon ve Ziraat Portföy Yönetimi A.Ş. Türkiye'de yetkilendirilmiş olup, Sermaye Piyasası Kurulu'nun gözetimine ve denetimine tâbidir.

Bu form, 10/06/2019 tarihi itibarıyla günceldir.