

# Tanıtım Formu

Bu form, bu Fon ile ilgili temel bilgileri ve Fon'a yatırım yapmaktan kaynaklanan riskleri içerecek şekilde sermaye piyasası mevzuatı uyarınca hazırlanmıştır. Bu form, bir satış ya da pazarlama dokümanı değildir. Fon hakkındaki temel bilgileri edinmek ve fona ilişkin temel riskleri anlayabilmek için Fon'a yatırım yapmaya karar vermeden önce bu formu okumanız tavsiye edilir.

Bereket Emeklilik ve Hayat A.Ş. Katılım Değişken Grup Emeklilik Yatırım Fonu

ISIN KODU: TRYASEM00022

Kayda Alma Tarihi: 04.05.2012

## Fon Hakkında

Bu fon, Katılım Değişken Fon'dur ve bu formda belirlenen risk profilindeki katılımcılara yöneliktir. Fon portföyü Ziraat Portföy Yönetimi A.Ş. tarafından yönetilmektedir.

## Yatırım Amacı ve Politikası

**Fonun yatırım amacı:** Portföyünde katılım bankacılığı esaslarına uygun olan farklı yatırım araçlarına yer verilerek yatırım araçlarının çeşitlendirilmesi ile uzun vadede istikrarlı getiri elde edilmesidir.

**Fonun Yatırım Stratejisi:** Değişen piyasa koşullarına göre Fon, portföyünün tamamını Emeklilik Yatırım Fonlarının Kuruluş ve Faaliyetlerine İlişkin Esaslar Hakkında Yönetmelik'in 5. maddesinde belirtilen varlık türlerinden katılım bankacılığı esaslarına uygun olan yatırım araçlarına yatıran ve sermaye kazancı elde etmeyi hedefleyen değişken emeklilik yatırım fonudur. Bu tür fonların varlık dağılımı önceden belirlenmez. Fon portföyünde Türkiye'de veya yurt dışında ihraç edilen faizsiz enstrümanlara, katılım bankacılığı esaslarına uygun ortaklık paylarına, katılım bankalarında açılacak (kar ve zarara) katılma hesaplarına ve diğer faizsiz yatırım araçlarına yer verilir. Söz konusu varlık türlerinin fon portföyü içerisindeki dağılımı ise beklenen getiri ve risk analizleri doğrultusunda belirlenir.

**Fonun eşik değeri:** %100 BIST-KYD Kamu Kira Sertifikaları Endeksi'dir.

## Portföy Dağılımı

Fon, değişken fon olup portföy dağılımı bulunmamaktadır.

## Alım Satım ve Vergileme Esasları

Fon payları günlük olarak alınıp satılır.

Fon payları, temsil ettiği değer tam olarak nakden ödenmesi şartıyla katılımcının bireysel emeklilik hesabına aktarılır. Katılımcılar için BIST Pay Piyasası'nın açık olduğu günlerde saat 11:00'e kadar verilen pay alım talimatları, talimatın verilmesini takip eden ilk hesaplamada bulunacak pay fiyatı üzerinden talimatın verilmesini takip eden ilk iş günü, saat 11:00'den sonra verilen talimatlar talimatın verilmesini takip eden ikinci iş gününde yerine getirilir. Katılımcılar için BIST Pay Piyasası'nın açık olduğu günlerde saat 11:00'a kadar verilen pay satım talimatları talimatın verilmesini takip eden ilk hesaplamada bulunacak pay fiyatı

üzerinden, 11:00'den sonra verilen talimatlar ise ilk fiyat hesaplanmasından sonra verilmiş olarak kabul edilir ve izleyen hesaplamada bulunan pay fiyatı üzerinden yerine getirilir.

Pay bedelleri; iade talimatının BIST Pay Piyasası'nın açık olduğu günlerde saat 11:00'e kadar verilmesi halinde talimatın verilmesini takip eden ikinci iş gününde, iade talimatının BIST Pay Piyasası'nın açık olduğu günlerde saat 11:00'den sonra veya tatil gününde verilmesi halinde ise talimatın verilmesini takip eden üçüncü iş gününde katılımcılara ödenir.

Alım ve satım talimatlarının karşılığında tahsil edilen tutarlar nemalandırılmaz.

Fon alım ve satım talimatları ile ilgili detaylı açıklamalar KAP'ta ([www.kap.org.tr](http://www.kap.org.tr)) yayımlanan fon izahnamesinin 6. maddesinde yer almaktadır.

Teşvik ve vergilendirmeye ilişkin detaylı bilgi KAP'ta ([www.kap.org.tr](http://www.kap.org.tr)) yayımlanan fon izahnamesinin 8. maddesinde yer almaktadır.

## Risk ve Getiri Profili

Düşük Risk Potansiyel Düşük Getiri			Yüksek risk Potansiyel Yüksek Getiri			
1	2	3	4	5	6	7

Belirtilen risk değeri Fon'un geçmiş performansına göre belirlenmiştir ve Fon'un gelecekteki risk profiline ilişkin güvenilir bir gösterge olmayabilir.

Risk değeri zaman içinde değişebilir.

En düşük risk değeri dahi, bu Fon'a yapılan yatırımın hiçbir risk taşımadığı anlamına gelmez.

Risk Değeri 1 ile 7 arasında bir değer alır. 1 en düşük volatilité seviyesini, 7 ise en yüksek volatilité seviyesini gösterir. Fonun risk değeri 4'dir.

Fon'un belirtilen risk değerine sahip olma gerekçeleri: Fon, değişken fon olup yatırım stratejisinin farklılaşmasına bağlı olarak portföyünde daha çok katılma hesabı, kamu ve özel sektör kira sertifikaları bulunduğu orta riskli fondur.

## Fon'un Maruz Kalacağı Temel Riskler :

**1) Piyasa Riski:** Piyasa riski ile ortaklık paylarının, diğer menkul kıymetlerin, dövizin değerinde, ortaklık payı fiyatları ve döviz kurlarındaki dalgalanmalar nedeniyle meydana gelebilecek zarar riski ifade edilmektedir.

**2) Karşı Taraf Riski:** Karşı tarafın sözleşmeden kaynaklanan yükümlülüklerini yerine getirmek istememesi ve/veya yerine getirememesi veya takas işlemlerinde ortaya çıkan aksaklıklar sonucunda ödemenin yapılamaması riskini ifade etmektedir.

Ayrıca; fona ilişkin diğer riskler likidite riski, kaldıraç yaratan işlem riski, operasyonel risk, yoğunlaşma riski, korelasyon riski, yasal risk, ihraççı riski, kıymetli madenlere yatırım yapılmasından kaynaklanan risk olup, anılan risklere ilişkin detaylı açıklamalar KAP'ta ([www.kap.org.tr](http://www.kap.org.tr)) yayımlanan fon izahnamesinin 3. maddesinde yer almaktadır.

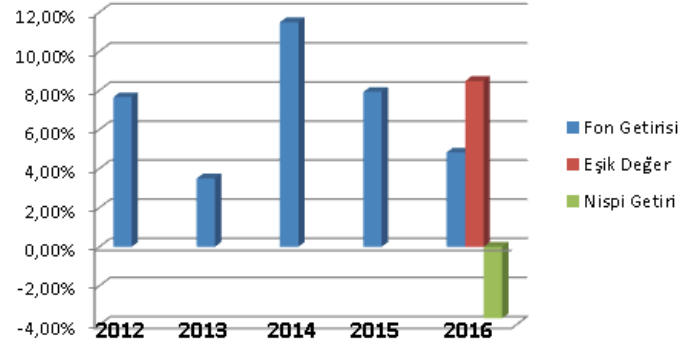
### Ücret ve Gider Bilgileri

Aşağıdaki tabloda yer alan ücret, gider ve komisyonlar Fon'un getirisini doğrudan etkiler. Aşağıdaki Tablo'da yer alan tutarlar Fon'un toplam gider sınırı kapsamında bir hesap dönemi boyunca Fon'dan tahsil edilmektedir.

Fon'dan karşılanan giderler	%
Yıllık <b>azami</b> fon toplam gider kesintisi oranı	2,28
Fon işletim gideri kesintisi (yıllık) - Kurucu %93 - Yönetici %7	1,46
Saklama ücreti	0,02
Diğer giderler (Tahmini)	0,07

### Fon'un Geçmiş Performansı

- Fon'un geçmiş performansı, gelecek dönem performansı için bir gösterge olamaz.
- Fon'un kuruluş tarihi 19.03.2012'dir.
- Fon performansının hesaplamasında birim pay değeri esas alınmıştır.
- Fon paylarının satışına 12.06.2012 tarihinde başlanmıştır.



- Fon'un 2016 yılından önce karşılaştırma ölçütü/eşik değeri bulunmamaktadır.

### Önemli Bilgiler

Fonun saklayıcısı **TAKASBANK-** İstanbul Takas ve Saklama Bankası A.Ş.'dir.

Fon hakkında daha fazla bilgiye, izahnameye, içtüzüğe, performans sunum raporuna, yıllık rapor ile finansal tablolara <http://www.kap.org.tr> ve <http://www.bereketemeklilik.com.tr> adresinden ulaşılabilir.

Fon izahnamesi .....da yayımlanmış ve ..... tarihinde ticaret siciline tescil ettirilmiştir.

Bereket Emeklilik ve Hayat A.Ş.'nin, bu formla ilgili sorumluluğu, formdaki yanıltıcı, yanlış ve izahname ile tutarlı olmayan bilgiler ile sınırlıdır.

Fon ve fon yöneticisi Ziraat PYS, Türkiye'de yetkilendirilmiş olup, Sermaye Piyasası Kurulu'nun gözetimine ve denetimine tâbidir. Fon kurucusu Bereket Emeklilik ve Hayat A.Ş. T.C. Başbakanlık Hazine Müsteşarlığı'nın gözetimine ve denetimine tabidir. Bu form, 10/05/2017 tarihi itibarıyla günceldir.