

# Yatırımcı Bilgi Formu

Bu form, bu Fon ile ilgili temel bilgileri ve Fon'a yatırım yaptıktan kaynaklanan riskleri içerecek şekilde sermaye piyasası mevzuatı uyarınca hazırlanmıştır. Bu form, bir satış ya da pazarlama dokümanı değildir. Fon hakkındaki temel bilgileri edinmek ve fona ilişkin temel riskleri anlayabilmek için Fon'a yatırım yapmaya karar vermeden önce bu formu okumanız tavsiye edilir.

## Azimut Portföy Yönetimi A.Ş. 5.0 Serbest (Döviz) Fon

ISIN KODU:TRYAZIM00184

İhraç tarihi:08.04.2019

### Fon Hakkında

Bu fon, Azimut Portföy Serbest Şemsiye Fona bağlıdır ve bu formda belirlenen risk profilindeki yatırımcılara yöneliktir. Fon portföyü Azimut Portföy Yönetimi A.Ş. tarafından yönetilmektedir.

### Yatırım Amacı ve Politikası

Fon'un ana yatırım stratejisi yurtdışında ve Türkiye'de yabancı para cinsinden ihraç edilen her türlü borçlanma aracı ve kira sertifikasına yatırım yaparak, getiri eğrisinin uzun vadeli kısmına yoğunlaşmayı hedefleyen yatırımcılara Amerikan Dolar'ı bazında getiri sağlamaktır. Fon portföyünün en az %80'i devamlı olarak Hazine ve Maliye Bakanlığı tarafından döviz cinsinden ihraç edilen borçlanma araçları ve kira sertifikaları ile yerli ihraççıların döviz cinsinden ihraç edilen para ve sermaye piyasası araçlarına yatırılır. Fon toplam değerinin azami %20'si yabancı ihraççıların para ve sermaye piyasası araçlarına ve/veya Türk Lirası cinsi para ve sermaye piyasası araçlarına yatırılacaktır.

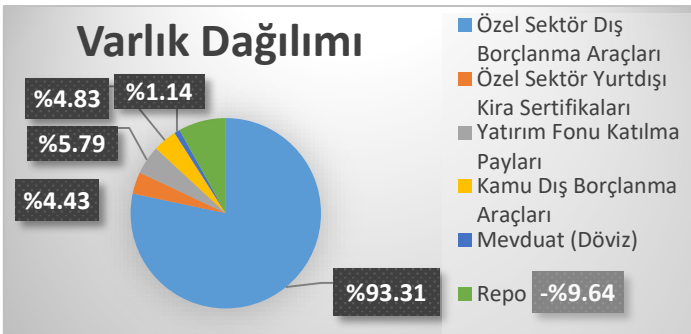
Fon portföyüne ağırlıklı olarak döviz cinsinden ihraç edilen borçlanma araçları dahil edilir ve fonun A Grubu fon katılma payları için fonun eşik değeri BIST KYD 1 Aylık Mevduat USD Endeksi'nin ilgili gün için TCMB tarafından saat 15:30'da açıklanan gösterge niteliğinde açıklanan Amerikan Doları (USD) döviz alış kuru ile çarpımı olarak belirlenmiştir. B Grubu fon katılma payları için ise fonun eşik değeri BIST KYD 1 Aylık Mevduat USD Endeksi olarak belirlenmiştir.

-Fon portföyüne riskten korunma ve/veya yatırım amacıyla türev araçlar alınabilir.

- Yatırım yapılacak varlıkların belirlenmesinde Azimut Portföy Yönetim A.Ş. yetkilidir.

### Portföy Dağılımı

Portföy dağılımı aşağıdaki gibidir.



### Alım Satım ve Vergileme Esasları

- Fon katılma payları günlük olarak alınıp satılır. Fon katılma payları A Grubu ve B Grubu olarak iki pay grubuna ayrılmıştır. A Grubu payların alım satımı

Türk Lirası (TL), B Grubu payların alım satımı ise Amerikan Doları (USD) üzerinden gerçekleştirilir.

Yatırımcıların yurtiçi (BIST Borçlanma Araçları Piyasası) ve fon portföyündeki kıymetlerin işlem gördüğü yurtdışı piyasaların açık olduğu günlerde saat 13.30'a kadar verdikleri katılma payı alım talimatları talimatın verilmesini takip eden ilk hesaplamada bulunacak pay fiyatı üzerinden yerine getirilir. Yurtiçi ve yurtdışı piyasaların açık olduğu günlerde saat 13.30'dan sonra iletilen talimatlar ise, ilk pay fiyatı hesaplamasından sonra verilmiş olarak kabul edilir ve izleyen hesaplamada bulunan pay fiyatı üzerinden yerine getirilir. Yurtiçi piyasaların kapalı olduğu günlerde iletilen talimatlar, izleyen ilk iş günü yapılacak ilk hesaplamada bulunacak pay fiyatı üzerinden gerçekleştirilir. Yurtdışı piyasaların kapalı olduğu günlerde verilen katılma payı alım talimatları, yurtdışı ve yurtiçi piyasaların açık olduğu ilk iş günü yapılacak hesaplamada bulunacak pay fiyatı üzerinden, yurtdışı piyasaların açılmasını takip eden ilk iş günü yerine getirilir. Yurtdışı piyasaların açık olduğu günlerin belirlenmesinde fon portföyündeki kıymetlerin işlem gördüğü, ülkelerin tatil olmadığı günler dikkate alınır. Yurtiçi piyasalarda yarım gün tatil olması durumunda, gerçekleşme valörü yarım güne denk gelen talimatlar, izleyen ilk iş günü gerçekleştirilir. Yatırımcıların yurtiçi (BIST Borçlanma Araçları) ve fon portföyündeki kıymetlerin işlem gördüğü yurtdışı piyasaların açık olduğu günlerde saat 13.30'a kadar verdikleri katılma payı alım talimatları, talimatın verilmesini takip eden ilk hesaplamada bulunacak pay fiyatı üzerinden yerine getirilir. Yurtiçi ve yurtdışı piyasaların açık olduğu günlerde saat 13.30'dan sonra iletilen talimatlar ise, ilk fiyat hesaplanmasından sonra verilmiş olarak kabul edilir ve izleyen hesaplamada bulunan pay fiyatı üzerinden yerine getirilir. Yurtiçi piyasaların kapalı olduğu günlerde iletilen talimatlar, izleyen ilk iş günü yapılacak ilk hesaplamada bulunacak pay fiyatı üzerinden gerçekleştirilir. Yurtdışı piyasaların kapalı olduğu günlerde verilen katılma payı alım talimatları, yurtdışı ve yurt içi piyasaların açık olduğu ilk iş günü yapılacak hesaplamada bulunacak pay fiyatı üzerinden, yurt dışı piyasaların açılmasını takip eden ilk iş günü yerine getirilir. Yurtdışı piyasaların açık

olduğu günlerin belirlenmesinde fon portföyündeki kıymetlerin işlem gördüğü, ülkelerin tatil olmadığı günler dikkate alınır. Yurtiçi piyasalarda yarım gün tatil olması durumunda, gerçekleşme valörü yarım güne denk gelen talimatlar, izleyen ilk iş günü gerçekleştirilir.

-Gerçek kişilerin A grubu fon katılma payı alım satım kazancı %10 ; tüzel kişilerin fon katılma payı alım satım kazancı %0 oranında stopaja tabidir. Amerikan Doları (USD) üzerinden alım satımı gerçekleştirilen B grubu katılma paylarının döviz cinsinden anapara kur farkı gelirlerinin vergilendirilmesinde Maliye Bakanlığının ilgili düzenlemeleri dikkate alınır. Bu konudaki istisnalar ve diğer detaylar için ise formun “**Önemli Bilgiler**” bölümü incelenmelidir.

-Fon katılma payları, portföy yönetim şirketleri ve yatırım kuruluşları aracılığıyla Türkiye Elektronik Fon Alım Satım Platformu üzerinden ve izahnamede belirtilen aktif dağıtım sözleşmesi imzalanan kurumlar aracılığıyla alınıp satılır.

### Risk ve Getiri Profili

#### TL Risk Düzeyi

Düşük Risk  
Potansiyel Düşük Getiri

Yüksek risk  
Potansiyel Yüksek Getiri

1	2	3	4	5	6	7
---	---	---	---	---	---	---

#### USD Risk Düzeyi

1	2	3	4	5	6	7
---	---	---	---	---	---	---

- Belirtilen risk değeri Fon’un geçmiş performansına göre belirlenmiştir ve Fon’un gelecekteki risk

- profiline ilişkin güvenilir bir gösterge olmayabilir.

- Risk değeri zaman içinde değişebilir.
- En düşük risk değeri dahi, bu Fon’a yapılan yatırımın hiçbir risk taşımadığı anlamına gelmez.
- Fon’un belirtilen risk değerine sahip olma gerekçeleri: Fon portföyünde ağırlıklı olarak yurtdışında ve Türkiye’de yabancı para cinsinden ihraç edilen her türlü borçlanma aracı ve kira sertifikasına yatırım yapılması nedeni ile Amerikan Doları (USD) cinsi B Grubu paylar için “4”, Türk Lirası (TL) cinsi A Grubu paylar için ise “5” risk değerlerine sahiptir.
- Risk değeri önemli riskleri kapsamakla birlikte; kredi riski, likidite riski, karşı taraf riski, operasyonel risk, türev araç kullanımından kaynaklanan riskler ile piyasalardaki olağanüstü durumlardan kaynaklanabilecek riskleri içermez. Bu fon ağırlıklı olarak özel sektör borçlanma araçlarına yatırım yaptığı için, fon katılma payı satış talimatı verildiğinde özel sektör borçlanma araçlarının likiditesinin düşük olması halinde fon fiyatı bu durumdan olumsuz etkilenebilir. Fonun maruz kalacağı temel risklere ilişkin açıklamalar aşağıda yer almaktadır.

#### Fon’un Maruz Kalacağı Temel Riskler

Piyasa riski, karşı taraf riski, likidite riski, kaldıraç yaratan işlem riski, operasyonel risk, yoğunlaşma riski, korelasyon riski, yasal risk, açığa satış riski, emtia riski, teminat riski, opsiyon duyarlılık riskleri, borçlanma araçları riski, baz riski, kıymetli madenler riski, ihraççı riski.

#### Fon’un Geçmiş Performansı

- Fon’un geçmiş performansı, gelecek dönem performansı için bir gösterge olamaz.
- Fon performansının hesaplamasında birim pay değeri esas alınmıştır.
- Fon paylarının satışına 08/04/2019 tarihinde başlanmıştır.

### Önemli Bilgiler

Fon, Azimut Portföy Yönetimi A.Ş.’nin kurucusu olduğu Serbest Şemsiye Fonu’na bağlıdır.

Portföy saklayıcısı Türkiye İş Bankası’dır.

Fon hakkında daha fazla bilgiye, izahnameye, içtüzüğe, performans sunum raporuna, yıllık rapor ile finansal tablolara <http://www.kap.gov.tr/> ve [www.azimutportfoy.com](http://www.azimutportfoy.com) adresinden ulaşılabilir.

Fon izahnamesi [www.kap.org.tr/](http://www.kap.org.tr/) adresinde yayımlanmıştır. Bu husus 05/04/2019 tarihinde ticaret siciline tescil ettirilmiştir.

Fon katılma payı fiyatı [www.tefas.gov.tr/](http://www.tefas.gov.tr/)’de ve [www.azimutportfoy.com](http://www.azimutportfoy.com) adresinde ilan edilir.

Fon, T.C. vergi düzenlemelerine tâbidir. 2006/10731 s. Bakanlar Kurulu kararına [www.gib.gov.tr/](http://www.gib.gov.tr/) adresinden ulaşılabilir.

Azimut Portföy Yönetim A.Ş.’nin, bu formla ilgili sorumluluğu, formdaki yanıltıcı, yanlış ve izahname ile tutarlı olmayan bilgiler ile sınırlıdır.

Şemsiye Fon’a bağlı her bir fonun tüm varlık ve yükümlülükleri birbirinden ayrıdır.

Fon ve Azimut Portföy Yönetim A.Ş. , Türkiye’de yetkilendirilmiş olup, Sermaye Piyasası Kurulu’nun gözetimine ve denetimine tâbidir.

Bu form, 04/06/2024 tarihi itibarıyla günceldir.