

-Tanıtım Formu

Bu form, bu Fon ile ilgili temel bilgileri ve Fon'a yatırım yapmaktan kaynaklanan riskleri içerecek şekilde sermaye piyasası mevzuatı uyarınca hazırlanmıştır. Bu form, bir satış ya da pazarlama dokümanı değildir. Fon hakkındaki temel bilgileri edinmek ve fona ilişkin temel riskleri anlayabilmek için Fon'a yatırım yapmaya karar vermeden önce bu formu okumanız tavsiye edilir.

Allianz Yaşam ve Emeklilik A.Ş.

Birinci Kamu Dış Borçlanma Araçları Emeklilik Yatırım Fonu

ISIN KODU: TRYKEM00029

Kayda Alma Tarihi: 03.10.2003

Fon Hakkında

Bu fon, Kamu Dış Borçlanma Araçları(USD) Fonu'dur ve bu formda belirlenen risk profilindeki katılımcılara yöneliktir. Fon portföyü Yapı Kredi Portföy Yönetimi A.Ş. tarafından yönetilmektedir. Yapı Kredi Portföy Yönetimi A.Ş., Koç Finansal Hizmetler A.Ş. grubuna aittir.

Yatırım Amacı ve Politikası

Fon'un yatırım stratejisi; fon portföyünün en az %80'inin devamlı olarak olarak Hazine Müsteşarlığı tarafından ihraç edilen USD cinsi kamu dış borçlanma araçlarına (Eurobond) yatırılmasıdır. Ayrıca izahnamenin 2.4. maddesinde yer verilen varlık ve işlemlere belirlenen sınırlamalar dahilinde yatırım yapılabilecektir.

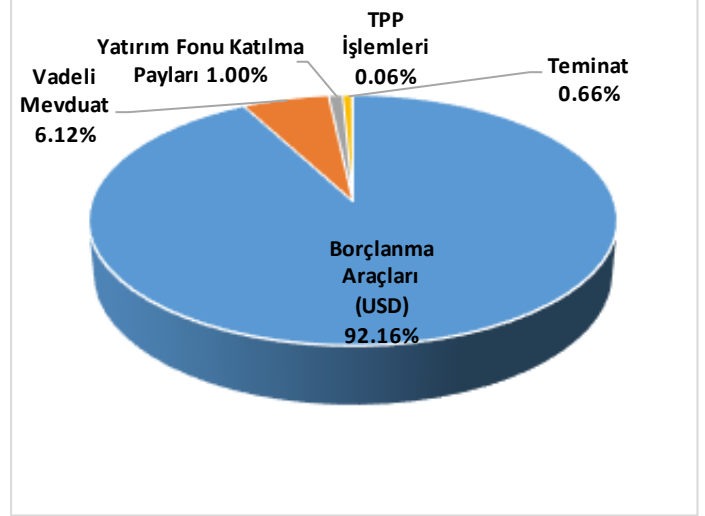
Eurobond seçiminde duyarlılık analizleri, spread analizleri, durasyon ve konveksite analizleri önemli rol oynar. Yatırım kararları alınırken geleceğe ilişkin faiz beklentileri verim eğrisi analizleri önem kazanır.

Fonun karşılaştırma ölçütü %10 BIST-KYD REPO BRÜT Endeksi ve %90 BIST-KYD EUROBOND USD (TL) Endeksi'dir.

Fon portföyüne riskten korunma ve/veya yatırım amaçlı yurtiçi ve dışında işlem gören döviz, faiz, ortaklık payı, kıymetli madenler, finansal endeksler ve göstergeler, sermaye piyasası araçlarına dayalı türev araçlar (swap, vadeli işlem ve opsiyon sözleşmeleri), saklı türev araçlar, varant ve sertifikalar riskten korunma amaçlı borsa dışından faize dayalı swap sözleşmeleri, faiz swaplarına dayalı alım yönünde "swaption" sözleşmeleri ve diğer swap sözleşmeleri dahil edilebilir. Fon ileri valörlü borçlanma araçları işlemleri ve ileri valörlü altın işlemlerine taraf olabilir.

Portföy Dağılımı

31/12/2023 tarihli portföy dağılımı aşağıdaki gibidir.



Alım Satım ve Vergileme Esasları

Pay Alım Talimatları: BIST Borçlanma Araçları Piyasası'nın açık olduğu günlerde saat 11:00'e kadar verilen pay alım talimatları, talimatın verilmesini takip eden ilk hesaplamada bulunacak pay fiyatı üzerinden talimatın verilmesini takip eden ilk iş günü; saat 11:00'den sonra verilen talimatlar ilk pay fiyatı hesaplamasından sonra verilmiş olarak kabul edilerek, izleyen hesaplamada bulunan pay fiyatı üzerinden talimatın verilmesini takip eden ikinci iş gününde katılımcılar adına yerine getirilir. BIST Borçlanma Araçları Piyasası'nın kapalı olduğu günlerde verilen talimatlar ilk hesaplamada bulunacak pay fiyatı üzerinden müteakip iş günü gerçekleştirilir.

Pay Satım Talimatları: BIST Borçlanma Araçları Piyasası'nın açık olduğu günlerde saat 11:00'e kadar verilen pay satım talimatları talimatın verilmesini takip eden ilk hesaplamada bulunacak pay fiyatı üzerinden üçüncü iş gününde; saat 11:00'den sonra veya tatil gününde verilen talimatlar ilk fiyat hesaplanmasından sonra verilmiş olarak kabul edilerek, izleyen hesaplamada bulunan pay fiyatı üzerinden dördüncü iş gününde yerine getirilir.

Katılımcıların BIST Borçlanma Araçları Piyasası'nın açık olduğu günlerde saat 11:00'a kadar verdikleri pay alım talimatlarının karşılığında tahsil edilen tutarlar ile aynı gün, saat 11:00'dan sonra verdikleri pay alım talimatlarının karşılığında tahsil edilen tutarlar ile takip

eden ilk iş günü o gün geçerli olan fiyat ile katılımcı adına "Allianz Hayat ve Emeklilik A.Ş. Para Piyasası Emeklilik Yatırım Fonu" payı alınarak nemalandırılır.(Fon izahnamesinin 6. Bölümünde detaylı bilgi yer almaktadır.)

- Teşvik ve vergilendirmeye ilişkin detaylı bilgi fon izahnamesinde yer almaktadır.

Risk ve Getiri Profili

Düşük Risk	Potansiyel Düşük Getiri		Yüksek risk		Potansiyel Yüksek Getiri	
1	2	3	4	5	6	7

- Belirtilen risk değeri Fon'un geçmiş performansına göre belirlenmiştir ve Fon'un gelecekteki risk profiline ilişkin güvenilir bir gösterge olmayabilir.
- Risk değeri zaman içinde değişebilir.
- En düşük risk değeri dahi, bu Fon'a yapılan yatırımın hiçbir risk taşımadığı anlamına gelmez.
- Fon'un belirtilen risk değerine sahip olma gerekçeleri: Fon ağırlıklı olarak yabancı para cinsinden sabit getirili menkul kıymetlere yatırım yaptığı için, haftalık getiriler kullanılarak hesaplanan volatilité sonucu risk derecesi 6 olarak tespit edilmiştir.
- Risk değeri önemli riskleri kapsamakla birlikte; kredi riski, likidite riski, karşı taraf riski, ihraççı riski, operasyonel risk, türev araç kullanımından kaynaklanan riskler ile piyasalardaki olağanüstü durumlardan kaynaklanabilecek riskleri içermez. Fonun maruz kalacağı temel risklere ilişkin açıklamalar aşağıda yer almaktadır.

Fon'un Maruz Kalacağı Temel Riskler

Fon' un maruz kalacağı temel riskler şu şekildedir:

Piyasa Riski: Piyasa riski ile borçlanmayı temsil eden finansal araçların, ortaklık paylarının, diğer menkul kıymetlerin, döviz ve dövize endeksli finansal araçlara dayalı türev sözleşmelere ilişkin taşınan pozisyonların değerinde, faiz oranları, ortaklık payı fiyatları ve döviz kurlarındaki dalgalanmalar nedeniyle meydana gelebilecek zarar riski ifade edilmektedir.

Likidite Riski: Fon portföyünde bulunan finansal varlıkların istenildiği anda piyasa fiyatından nakde dönüştürülememesi halinde ortaya çıkan zarar olasılığıdır. Fon' un maruz kalabileceği diğer risklere ilişkin detaylı açıklamalar KAP'ta (www.kap.org.tr) yayımlanan fon izahnamesinin 3. maddesinde yer almaktadır.

Ücret ve Gider Bilgileri

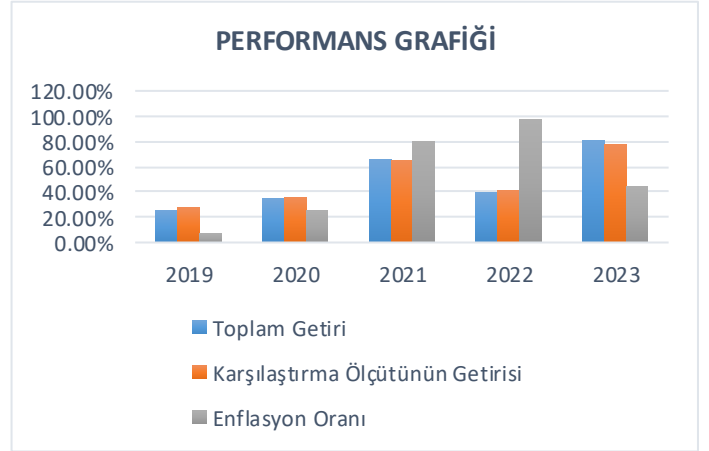
Aşağıdaki tabloda yer alan ücret, gider ve komisyonlar Fon'un getirisini doğrudan etkiler. Aşağıdaki Tablo'da yer

alan tutarlar Fon'un toplam gider kesintisi sınırı kapsamında bir hesap dönemi boyunca Fon'dan tahsil edilmektedir.

Fon'dan karşılanan giderler	%
Yıllık azami fon toplam gider kesintisi oranı	1,91
Fon işletim gideri kesintisi (yıllık)	1,88
- Kurucu % 89.07	
- Yönetici % 10.93	
Saklama ücreti	0,01
Diğer giderler (Tahmini)	0,02

Fon'un Geçmiş Performansı

Yıl	Toplam Getiri (%)	Karşılaştırma Ölçütünün Getirisi (%)	Nispi Getiri Oranı (%)
2019	25.63	27.87	-2.24
2020	34.82	35.78	-0.96
2021	65.39	65.26	0.13
2022	39.83	41.02	-1.19
2023	80.44	77.48	2.96



- Fon' un geçmiş performansı, gelecek dönem performansı için gösterge olamaz.
- Fon' un kuruluş tarihi 11.08.2003'tür.
- Fon performansının hesaplamasında birim pay değeri esas alınmıştır.
- Fon paylarının satışına 27.10.2003 tarihinde başlanmıştır.

Önemli Bilgiler

Fonun saklayıcısı İstanbul Takas ve Saklama Bankası A.Ş.'dir.

Fon hakkında daha fazla bilgiye, izahnameye, içtüzüğe, performans sunum raporuna, yıllık rapor ile finansal tablolara <http://www.kap.org.tr> ve <https://www.allianz.com.tr> adresinden ulaşılabilir.

Fon izahnamesi 01.11.2017'de yayımlanmış ve 01.11.2017 tarihinde ticaret siciline tescil ettirilmiştir.

Allianz Yaşam ve Emeklilik A.Ş.'nin, bu formla ilgili sorumluluğu, formdaki yanılıcı, yanlış ve izahname ile tutarlı olmayan bilgiler ile sınırlıdır.

Fon ve fon yöneticisi Yapı Kredi PYS, Türkiye'de yetkilendirilmiş olup, Sermaye Piyasası Kurulu'nun gözetimine ve denetimine tâbidir. Fon kurucusu Allianz Yaşam ve Emeklilik A.Ş. Sigortacılık ve Özel Emeklilik Düzenleme ve Denetleme Kurumu gözetimine ve denetimine tabidir. Bu form, 25.04.2024 tarihi itibarıyla günceldir.