

Tanıtım Formu

Bu form, bu Fon ile ilgili temel bilgileri ve Fon'a yatırım yapmaktan kaynaklanan riskleri içerecek şekilde sermaye piyasası mevzuatı uyarınca hazırlanmıştır. Bu form, bir satış ya da pazarlama dokümanı değildir. Fon hakkındaki temel bilgileri edinmek ve fona ilişkin temel riskleri anlayabilmek için Fon'a yatırım yapmaya karar vermeden önce bu formu okumanız tavsiye edilir.

Katılım Emeklilik ve Hayat A.Ş. Grup Katılım Değişken Emeklilik Yatırım Fonu

ISIN KODU: TRYKATE00040

Kayda Alma Tarihi: 03.07.2014

Fon Hakkında

Fon'un adı: Grup Katılım Değişken Fon.

Bu fon, grup değişken fonudur ve bu formda belirlenen risk profilindeki katılımcılara yöneliktir.

Fon portföyü Albaraka Portföy Yönetimi A.Ş. tarafından yönetilmektedir.

Yatırım Amacı ve Politikası

Fon portföyünün tamamını değişen piyasa koşullarına göre Emeklilik Yatırım Fonlarının Kuruluş ve Faaliyetlerine İlişkin Esaslar Hakkında Yönetmeliği'nin 5. maddesinde belirtilen varlık türlerinden faiz içermeyen yatırım araçlarının tamamına veya bir kısmına yatırarak uzun vadede istikrarlı getiri sağlamayı hedeflemektedir.

- Fon portföyünde, ağırlıklı olarak kira sertifikalarına, katılım bankalarında açılacak (kar ve zarara) katılma hesaplarına, BIST katılım endeksindeki ve danışma kurulu tarafından icazeti alınmış ortaklık paylarına ve yurt dışında veya Türkiye'de ihraç edilen faiz içermeyen diğer yatırım araçlarına ve vaad sözleşmelerine yer verilir. Fon portföyünün yönetiminde piyasa koşullarına göre gerektiğinde risk düzeyini artırıp azaltan bir yatırım stratejisi uygulanır.
- Fon yatırım aracı dağılımını önceden belirlemek

yerine birikimlerin yatırıma ne şekilde yönlendirileceği konusunda kararı portföy yöneticisine bırakan katılımcılar için kurulmuş bir fondur.

- Fonun Karşılaştırma Ölçütü:%30 BIST Katılım50 Getiri Endeksi + %25 BIST KYD Kamu Kira Sertifikaları Endeksi +%25 BIST KYD Özel Sektör Kira Sertifikaları Endeksi + %10 BIST KYD 1 Aylık Kar Payı TL Endeksi + %5 BIST KYD Altın Ağırlıklı Ortalama Endeksi + %5 BIST KYD Kamu Eurobond USD(TL) Endeksi

Alım Satım ve Vergileme Esasları

- Fon payları günlük olarak alınıp satılır.
- Teşvik ve vergilendirmeye ilişkin detaylı bilgi fon izahnamesinde yer almaktadır

Fon Payı Alımları Gerçekleşme Esasları

BIST Borçlanma Araçları Piyasası'nın açık olduğu günlerde saat 11:00'den önce intikal eden talimatlar Talimatın verilmesini takip eden ilk hesaplamada	BIST Borçlanma Araçları Piyasası'nın açık olduğu günlerde saat 11:00'den sonra veya tatil günlerinde intikal eden talimatlar Talimatın verilmesini takip eden ilk fiyat
--	---

bulunan pay fiyatından ertesi gün yerine getirilir (T+1)

hesaplanmasından sonra verilmiş olarak kabul edilir ve izleyen hesaplamada bulunan pay fiyatından müteakip iş günü yerine getirilir. (T+2)

Fon Payı Satımları Gerçekleşme Esasları

BIST Borçlanma Araçları Piyasası'nın açık olduğu günlerde saat 11:00'den önce intikal eden talimatlar Talimatın verilmesini takip eden ilk hesaplamada bulunan pay fiyatından, talimatın verilmesini takip eden ikinci iş gününde yerine getirilir (T+2)	BIST Borçlanma Araçları Piyasası'nın açık olduğu günlerde saat 11:00'den sonra veya tatil günlerinde intikal eden talimatlar Talimatın verilmesini takip eden ilk fiyat hesaplanmasından sonra verilmiş olarak kabul edilir ve izleyen hesaplamada bulunan pay fiyatından takip eden üçüncü iş günü yerine getirilir. (T+3)
--	---

Risk ve Getiri Profili

Düşük Risk
Potansiyel Düşük Getiri

Yarım gün iş günlerinde yukarıda belirtilen 11:00 saat uygulaması,10:00 olarak uygulanmaktadır.

1	2	3	4	5	6	7
---	---	---	---	---	---	---

Yüksek risk
Potansiyel Yüksek Getiri

- Belirtilen risk değeri Fon'un geçmiş performansına göre belirlenmiştir ve Fon'un gelecekteki risk profiline ilişkin güvenilir bir gösterge olmayabilir.
- Risk değeri zaman içinde değişebilir.
- En düşük risk değeri dahi, bu Fon'a yapılan yatırımın hiçbir risk taşımadığı anlamına gelmez.
- Fon'un belirtilen risk değerine sahip olma gerekçeleri Fon stratejisine uygun olarak çok düşük ve çok yüksek riskli araçlara yoğunlaşmaktan kaçınılmaktadır. Risk değeri önemli riskleri kapsamakla birlikte; kredi riski, likidite riski, karşı taraf riski, ihraççı riski, operasyonel risk, türev araç kullanımından kaynaklanan riskler ile piyasalardaki olağanüstü durumlardan kaynaklanabilecek riskleri içermez. Fonun maruz kalacağı temel risklere ilişkin açıklamalar aşağıda yer almaktadır.

Fon'un Maruz Kalacağı Temel Riskler

Piyasa Riski: Fonun performansının temel belirleyicileri kira sertifikası ve ortaklık payı fiyatlarının değişimidir.

Likidite Riski: Fon portföyünde bulunan finansal

varlıkların istenildiği anda piyasa fiyatından nakde dönüştürülemediği halinde ortaya çıkan zarar olasılığıdır.

Karşı Taraf Riski: Karşı tarafın sözleşmeden kaynaklanan yükümlülüklerini yerine getirmek istememesi ve/veya yerine getirememesi veya takas işlemlerinde ortaya çıkan aksaklıklar sonucunda ödemenin yapılamaması riskini ifade etmektedir.

Yoğunlaşma Riski: Belli bir varlığa ve/veya vadeye yoğun yatırım yapılması sonucu fonun bu varlığın ve vadenin içerdiği risklere maruz kalmasıdır.

Kur riski: Fon portföyüne yabancı para cinsinden varlıkların dahil edilmesi halinde, döviz kurlarında meydana gelebilecek değişiklikler nedeniyle Fon'un maruz kalacağı zarar olasılığını ifade etmektedir.

Kar Payı Oranı Riski: Fonun yatırım yaptığı katılma hesapları havuzunda kar payı oranlarında meydana gelebilecek düşüşlerin fon performansına olan etkisidir.

Ret ve Gider Bilgileri

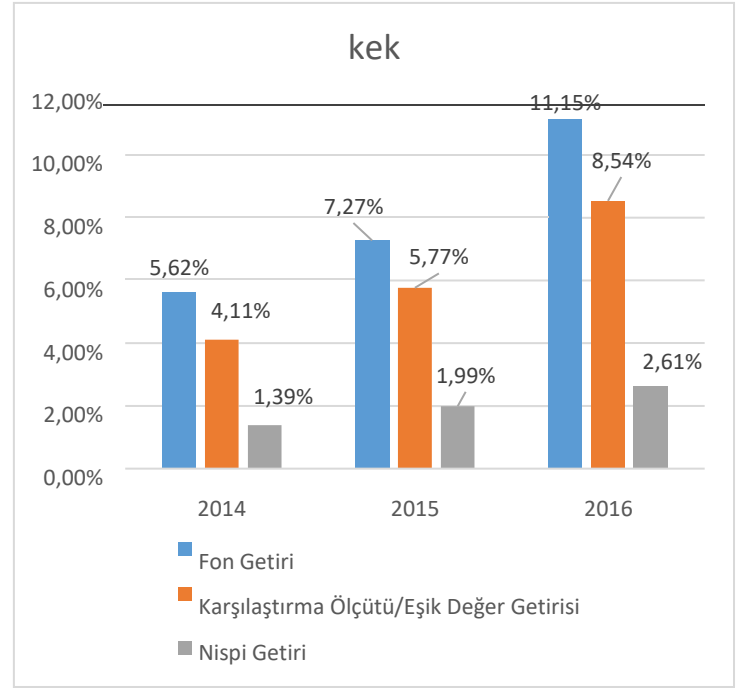
Aşağıdaki tabloda yer alan ücret, gider ve komisyonlar Fon'un getirisini doğrudan etkiler. Aşağıdaki Tablo'da yer alan tutarlar Fon'un toplam gider sınırı kapsamında bir hesap dönemi boyunca Fon'dan tahsil edilmektedir.

Fon'dan karşılanan giderler	%
Yıllık azami fon toplam gider kesintisi oranı	1,46
Fon işletim gideri kesintisi (yıllık)	1,00
- Kurucu %92	
- Yönetici %8	
Saklama ücreti	0,02
Diğer giderler (Tahmini)	0,44

Fon'un Geçmiş Performansı

- Fon'un geçmiş performansı, gelecek dönem performansı için bir gösterge olamaz.
- Fon'un kuruluş tarihi 04.06.2014'tür.

Fon performansının hesaplamasında birim pay değeri esas alınmıştır.



*2014 ve 2015 yılı karşılaştırma ölçütü getirisi
**2016 yılı eşik değer getirisi

- Fon paylarının satışına 23.07.2014 tarihinde başlanmıştır.

Önemli Bilgiler

Fonun saklayıcısı İstanbul Takas ve Saklama Bankası A.Ş. (Takasbank)'dir.

Fon hakkında daha fazla bilgiye, izahnameye, içtüzüğe, performans sunum raporuna, yıllık rapor ile finansal tablolara <http://www.kap.org.tr/> ve <https://www.katilimemeklilik.com.tr/> adresinden ulaşılabilir.

Fon izahnamesi 28/06/2017 yayımlanmış ve 20/06/2017 tarihinde ticaret siciline tescil ettirilmiştir.

Katılım Emeklilik ve Hayat A.Ş.'nin, bu formla ilgili sorumluluğu, formdaki yanıltıcı, yanlış ve izahname ile tutarlı olmayan bilgiler ile sınırlıdır.

Fon ve fon yöneticisi Albaraka PYS, Türkiye'de yetkilendirilmiş olup, Sermaye Piyasası Kurulu'nun gözetimine ve denetimine tâbidir. Fon kurucusu Katılım Emeklilik ve Hayat A.Ş. T.C. Başbakanlık Hazine Müsteşarlığı'nın gözetimine ve denetimine tabidir. Bu form, 02/01/2022 tarihi itibarıyla günceldir.