

-Tanıtım Formu

Bu form, bu Fon ile ilgili temel bilgileri ve Fon'a yatırım yapmaktan kaynaklanan riskleri içerecek şekilde sermaye piyasası mevzuatı uyarınca hazırlanmıştır. Bu form, bir satış ya da pazarlama dokümanı değildir. Fon hakkındaki temel bilgileri edinmek ve fona ilişkin temel riskleri anlayabilmek için Fon'a yatırım yapmaya karar vermeden önce bu formu okumanız tavsiye edilir.

Allianz Yaşam ve Emeklilik A.Ş. Koç Holding Emekli Vakfı Birinci Değişken Grup Emeklilik Yatırım Fonu

ISIN KODU: TRYYKEM00326

Kayda Alma Tarihi: 13.03.2017

Fon Hakkında

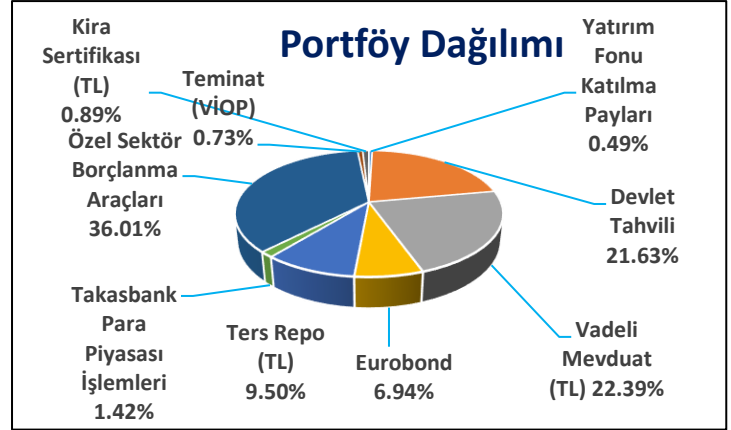
Bu fon, Değişken Fon statüsündedir ve bu formda belirlenen risk profilindeki katılımcılara yöneliktir. Fon portföyü Yapı Kredi Portföy Yönetimi A.Ş. tarafından yönetilmektedir. Yapı Kredi Portföy Yönetimi A.Ş., Koç Finansal Hizmetler A.Ş. grubuna aittir.

Yatırım Amacı ve Politikası

- Fon, Yönetmeliğin 6.maddesi kapsamında, Kurulca uygun görülme koşuluyla fon paylarını, Bireysel Emeklilik Sistemi Hakkında Yönetmelik gereği kurulan grup emeklilik plan ve sözleşmeleri kapsamında yer alan belirli kişi ya da kuruluşlara tahsis edilmesi amacıyla kurulmuş bir grup emeklilik yatırım fonudur.
- Değişken Fonlar, portföy sınırlamaları itibarıyla Rehber'de belirtilen fon türlerinden herhangi birine girmeyen fonlardır.
- Fon'un yatırım stratejisi Fon portföyünün tamamını, değişen piyasa koşullarına göre Yönetmeliğin 5'inci maddesinde belirtilen varlık türlerinin tamamına veya bir kısmına yatıran ve hem sermaye kazancı hem de temettü ve faiz geliri elde etmektir. Buna göre, fon portföyünü %0-%40 aralığında Kamu İç Borçlanma Araçları, %0-%50 aralığında Yurtiçi Özel Sektör Borçlanma Araçlarından oluşturabilirken, geriye kalan kısmı için fon izahnamesinde belirtilen diğer varlıklara da yatırım yapılabilir. Fon, yabancı para ve sermaye piyasası araçlarını da fon portföyüne dahil edilebilir.
- Fon portföyüne ağırlıklı olarak kamu ve özel sektör borçlanma araçlarına yatırım yapmakta olup; fonun karşılaştırma ölçütü %20 BIST-KYD ÖSBA SABİT Endeksi + %25 BIST-KYD 1 AYLIK MEVDUAT TL Endeksi + %40 BIST-KYD DİBS KISA Endeksi + %5 BIST-KYD KAMU EUROBOND 0-5 YIL USD (TL) Endeksi + %10 BIST-KYD REPO (BRÜT) Endeksi'dir.
- Fon portföyüne riskten korunma ve/veya yatırım amaçlı yurtiçi ve dışında işlem gören döviz, faiz, finansal endeksler ve göstergeler, sermaye piyasası araçlarına dayalı türev araçlar (swap, vadeli işlem ve opsiyon sözleşmeleri), saklı türev araçlar, varant ve sertifikalar riskten korunma amaçlı borsa dışından faize dayalı swap sözleşmeleri, faiz swaplarına dayalı alım yönünde "swaption" sözleşmeleri ve diğer swap sözleşmeleri dahil edilebilir. Fon ileri valörlü borçlanma araçları işlemlerine taraf olabilir.

Portföy Dağılımı

31/12/2020 tarihli portföy dağılımı aşağıdaki gibidir.



Alım Satım ve Vergileme Esasları

- Fon payları günlük olarak alınıp satılır.

Pay Alım Talimatları: BIST Borçlanma Araçları Piyasası'nın açık olduğu günlerde saat 11:00'e kadar verilen pay alım talimatları, talimatın verilmesini takip eden ilk hesaplamada bulunacak pay fiyatı üzerinden talimatın verilmesini takip eden ilk iş günü; saat 11:00'den sonra verilen talimatlar ilk pay fiyatı hesaplamasından sonra verilmiş olarak kabul edilerek, izleyen hesaplamada bulunan pay fiyatı üzerinden talimatın verilmesini takip eden ikinci iş gününde yerine getirilir. BIST Borçlanma Araçları Piyasası'nın kapalı olduğu günlerde verilen talimatlar ilk hesaplamada bulunacak pay fiyatı üzerinden müteakip iş günü gerçekleştirilir.

Pay Satım Talimatları: BIST Borçlanma Araçları Piyasası'nın açık olduğu günlerde saat 11:00'e kadar verilen pay satım talimatları talimatın verilmesini takip eden ilk hesaplamada bulunacak pay fiyatı üzerinden ikinci iş gününde; saat 11:00'den sonra veya tatil gününde verilen talimatlar ilk fiyat hesaplanmasından sonra verilmiş olarak kabul edilerek, izleyen hesaplamada bulunan pay fiyatı üzerinden üçüncü iş gününde yerine getirilir.

Katılımcıların BIST Borçlanma Araçları Piyasası'nın açık olduğu günlerde saat 11:00'a kadar verdikleri pay alım talimatlarının karşılığında tahsil edilen tutarlar ile aynı gün, saat 11:00'dan sonra verdikleri pay alım talimatlarının karşılığında tahsil edilen tutarlar ile takip eden ilk iş günü o gün geçerli olan fiyat ile katılımcı adına "Allianz Hayat ve Emeklilik A.Ş. Para Piyasası Emeklilik Yatırım Fonu" payı alınarak nemalandırılır.(Fon

izahnamesinin 6. Bölümünde detaylı bilgi yer almaktadır.)

- Teşvik ve vergilendirmeye ilişkin detaylı bilgi fon izahnamesinde yer almaktadır.

Risk ve Getiri Profili

Düşük Risk
Potansiyel Düşük Getiri

Yüksek risk
Potansiyel Yüksek Getiri

1	2	3	4	5	6	7
---	---	---	---	---	---	---

- Belirtilen risk değeri Fon'un hedeflenen fon varlık dağılımına göre belirlenmiştir ve Fon'un gelecekteki risk profiline ilişkin güvenilir bir gösterge olmayabilir.
- Risk değeri zaman içinde değişebilir.
- En düşük risk değeri dahi, bu Fon'a yapılan yatırımın hiçbir risk taşımadığı anlamına gelmez.
- Fon yöneticisi risk-getiri perspektifiyle, hedeflenen volatilite aralığına karşılık gelen azami getiriyi sağlama hedefiyle yatırım yapar. Fon portföyünün volatilite aralıklarının karşılık geldiği risk değeri 1-2 düzeyinde kalacaktır.
- Risk değeri önemli riskleri kapsamakla birlikte; kredi riski, likidite riski, karşı taraf riski, ihraççı riski, operasyonel risk, türev araç kullanımından kaynaklanan riskler ile piyasalardaki olağanüstü durumlardan kaynaklanabilecek riskleri içermez.
- Fonun maruz kalacağı temel risklere ilişkin açıklamalar aşağıda yer almaktadır.

Fon'un Maruz Kalacağı Temel Riskler

Fon'un maruz kalacağı temel riskler; piyasa riski, karşı taraf riski, likidite riski, kaldıraç yaratan işlem riski, operasyonel risk, yoğunlaşma riski, korelasyon riski, yasal risk, ihraççı riski, ülke riski ve yapılandırılmış yatırım aracı riski olup bu risklere ilişkin detaylı açıklamalar KAP'ta (www.kap.org.tr) yayımlanan fon izahnamesinin 3. maddesinde yer almaktadır.

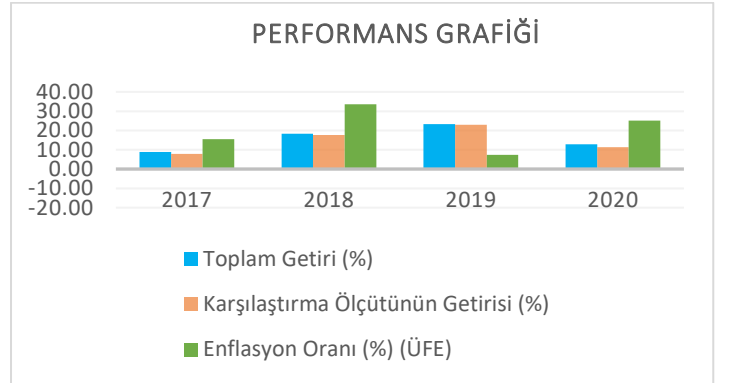
Ücret ve Gider Bilgileri

Aşağıdaki tabloda yer alan ücret, gider ve komisyonlar Fon'un getirisini doğrudan etkiler. Aşağıdaki Tablo'da yer alan tutarlar Fon'un toplam gider sınırı kapsamında bir hesap dönemi boyunca Fon'dan tahsil edilmektedir.

Fon'dan karşılanan giderler	%
Yıllık azami fon toplam gider kesintisi oranı	<ul style="list-style-type: none">➢ 31.12.2019 tarihine kadar yıllık % 0,50'si➢ 01.01.2020-31.12.2022 tarihleri arasında yıllık % 0,49'u➢ 01.01.2023 tarihinden itibaren yıllık % 0,48'i
Fon işletim gideri kesintisi (yıllık) - Kurucu %91,00 - Yönetici %09,00	<ul style="list-style-type: none">➢ 31.12.2019 tarihine kadar yıllık yaklaşık %0,42➢ 01.01.2020-31.12.2022 tarihleri arasında yıllık yaklaşık %0,41➢ 01.01.2023 tarihinden itibaren yıllık yaklaşık %0,40
Saklama ücreti (Tahmini)	0,02
Diğer giderler (Tahmini)	0,06

Fon'un Geçmiş Performansı

Yıl	Toplam Getiri (%)	Karşılaştırma Ölçütü Getirisi (%)**	Nispi Getiri Oranı (%)
2017	8.87	7.79	1.08
2018	18.30	17.61	0.69
2019	23.22	23.02	0.20
2020	12.77	11.34	1.43



- Fon'un geçmiş performansı, gelecek dönem performansı için gösterge olamaz.
- Fon'un kuruluş tarihi 27/04/2017'dir.
- Fon performansının hesaplamasında birim pay değeri esas alınmıştır.
- Fon paylarının satışına 27/04/2017 tarihinde başlanmıştır.

Önemli Bilgiler

Fonun saklayıcısı İstanbul Takas ve Saklama Bankası A.Ş.'dir.

Fon hakkında daha fazla bilgiye, izahnameye, içtüzüğe, performans sunum raporuna, yıllık rapor ile finansal tablolara <http://www.kap.org.tr/> ve <https://www.allianzyasamemeklilik.com.tr/> adresinden ulaşılabilir.

Fon izahnamesi 22.03.2017'da yayımlanmış ve 22.03.2017 tarihinde ticaret siciline tescil ettirilmiştir.

Allianz Yaşam ve Emeklilik A.Ş.'nin, bu formla ilgili sorumluluğu, formdaki yanılıcı, yanlış ve izahname ile tutarlı olmayan bilgiler ile sınırlıdır.

Fon ve fon yöneticisi Yapı Kredi Portföy Yönetimi A.Ş., Türkiye'de yetkilendirilmiş olup, Sermaye Piyasası Kurulu'nun gözetimine ve denetimine tâbidir. Fon kurucusu Allianz Yaşam ve Emeklilik A.Ş. ise T.C. Hazine ve Maliye Bakanlığı'nın gözetimine ve denetimine tabidir. Bu form, 16.06.2021 tarihi itibarıyla günceldir.