

# Tanıtım Formu

Bu form, bu Fon ile ilgili temel bilgileri ve Fon'a yatırım yapmaktan kaynaklanan riskleri içerecek şekilde sermaye piyasası mevzuatı uyarınca hazırlanmıştır. Bu form, bir satış ya da pazarlama dokümanı değildir. Fon hakkındaki temel bilgileri edinmek ve fona ilişkin temel riskleri anlayabilmek için Fon'a yatırım yapmaya karar vermeden önce bu formu okumanız tavsiye edilir.

## Allianz Yaşam ve Emeklilik A.Ş. Başlangıç Katılım Emeklilik Yatırım Fonu

ISIN KODU: TRYKEM00284

Kayda Alma Tarihi:27.12.2016

### Fon Hakkında

Bu fon, 4632 sayılı Bireysel Emeklilik Tasarruf ve Yatırım Sistemi Kanununun 15. maddesi, 2 nolu Ek maddesi ve 2 nolu Geçici maddesi çerçevesinde işveren tarafından bireysel emeklilik sistemine dahil edilen katılımcılardan/çalışanlardan alınan ve iki aylık cayma süresini de kapsayacak şekilde T.C. Hazine ve Maliye Bakanlığı düzenlemeleri uyarınca belirlenecek dönemde katılımcılar adına katkı paylarının değerlendirildiği Başlangıç Fonu'dur ve bu formda belirlenen risk profilindeki katılımcılara yöneliktir. Fon portföyü Ak Portföy Yönetimi A.Ş. tarafından yönetilmektedir. Ak Portföy Yönetimi A.Ş., Akbank T.A.Ş. grubuna aittir.

### Yatırım Amacı ve Politikası

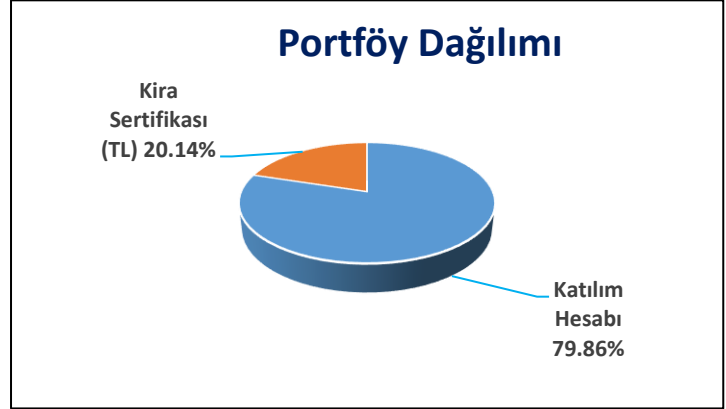
Fonun yatırım amacı Hazine ve Maliye Bakanlığınca ihraç edilen gelir ortaklığı senetlerine, katılım esaslarına uygun ipotek ve varlık teminatl menkul kıymetlere, ipoteye ve varlığa dayalı menkul kıymetlere, kira sertifikaları ile katılım hesaplarına yatırım yaparak TL bazda getiri sağlamaktır.

Fon portföyünün en az yüzde altmışı Türk Lirası cinsinden katılma hesabında ve fon kullanıcısı bankalar olan borsada işlem gören Türk Lirası cinsinden azami 184 gün vadeli veya vadesine azami 184 gün kalmış kira sertifikalarında olmak üzere, kalanı azami 184 gün vadeli ve/veya vadesine azami 184 gün kalmış katılım esaslarına uygun ipotek ve varlık teminatl menkul kıymetlerde, ipoteye ve varlığa dayalı menkul kıymetlerde, vaad sözleşmelerinde, Türk Lirası cinsinden Hazine ve Maliye Bakanlığınca ihraç edilen 184 gün vadeli ve/veya vadesine azami 184 gün kalmış gelir ortaklığı senetleri ve/veya kira sertifikalarında yatırıma yönlendirilir.

Fonun karşılaştırma ölçütü %80 BIST-KYD 1 Aylık Kar Payı TL Endeksi ve %20 BIST-KYD Kamu Kira Sertifikaları Endeksi'dir.

### Portföy Dağılımı

31/12/2020 tarihli portföy dağılımı aşağıdaki gibidir.



### Alım Satım ve Vergileme Esasları

- Fon payları günlük olarak alınıp satılır.

**Pay Alım Talimatları:** Katılımcılar için BIST Borçlanma Araçları Piyasası'nın açık olduğu günlerde saat 11:00'e kadar verilen pay alım talimatları, talimatın verildiği gün geçerli olan pay fiyatı üzerinden aynı gün; saat 11:00'den sonra verilen talimatlar ile tatil günlerinde verilen talimatlar bir sonraki iş günü verilmiş kabul edilerek, bir sonraki iş günü geçerli olan pay fiyatı üzerinden katılımcılar adına yerine getirilir. Alım talimatının karşılığında tahsil edilen tutar, saat 11:00'den önce gelen emirlerde ilgili gün pay alımında kullanılırken, saat 11:00'den sonra ve tatil günlerinde tahsil edilen tutar izleyen ilk iş günü pay alımında kullanılır

**Pay Satım Talimatları:** Katılımcılar için BIST Borçlanma Araçları Piyasası'nın açık olduğu günlerde saat 11:00'e kadar verilen pay satım talimatları verildiği gün geçerli olan pay fiyatı üzerinden aynı gün; saat 11:00'den sonra veya tatil gününde verilen talimatlar bir sonraki iş günü verilmiş kabul edilir, bir sonraki iş günü geçerli olan pay fiyatı üzerinden katılımcılar adına yerine getirilir. Pay bedelleri; iade talimatının, BIST Borçlanma Araçları Piyasası'nın açık olduğu günlerde saat 11:00'e kadar verilmesi halinde talimatın verildiği gün, iade talimatının BIST Borçlanma Araçları Piyasası'nın açık olduğu günlerde saat 11:00'den sonra veya tatil gününde verilmesi halinde ise talimatın verilmesini takip eden ilk iş gününde geçerli olan fiyat üzerinden aynı gün katılımcılara ödenir. (Fon izahnamesinin 6.

bölümünde konu hakkında detaylı bilgi yer almaktadır.)

- Teşvik ve vergilendirmeye ilişkin detaylı bilgi fon izahnamesinde yer almaktadır.

### Risk ve Getiri Profili

Düşük Risk  
Potansiyel Düşük Getiri

Yüksek risk  
Potansiyel Yüksek Getiri

1	2	3	4	5	6	7
---	---	---	---	---	---	---

- Belirtilen risk değeri Fon'un izleyeceği strateji dikkate alınarak oluşturulan simülasyonlardan elde edilen verilerin kullanılması suretiyle belirlenmiştir ve Fon'un gelecekteki risk profiline ilişkin güvenilir bir gösterge olmayabilir.
- Risk değeri zaman içinde değişebilir.
- En düşük risk değeri dahi, bu Fon'a yapılan yatırımın hiçbir risk taşımadığı anlamına gelmez.
- Fon'un belirtilen risk değerine sahip olma gerekçeleri: Fon portföyünün göreceli olarak oynaklığı düşük finansal varlıklardan oluşması nedeni risk değeri 2 olarak tespit edilmiştir.
- Risk değeri önemli riskleri kapsamakla birlikte; likidite riski, operasyonel risk, ihraççı riski ve piyasalardaki olağanüstü durumlardan kaynaklanabilecek riskleri içermez. Fonun maruz kalacağı temel risklere ilişkin açıklamalar aşağıda yer almaktadır.

### Fon'un Maruz Kalacağı Temel Riskler

Fon'un maruz kalacağı temel riskler; piyasa riski, likidite riski, operasyonel risk, yoğunlaşma riski, yasal risk ve ihraççı riskidir.

Fonun maruz kalabileceği diğer risklere ilişkin detaylı açıklamalar KAP'ta ([www.kap.org.tr](http://www.kap.org.tr)) yayımlanan fon izahnamesinin 3. maddesinde yer almaktadır.

### Ücret ve Gider Bilgileri

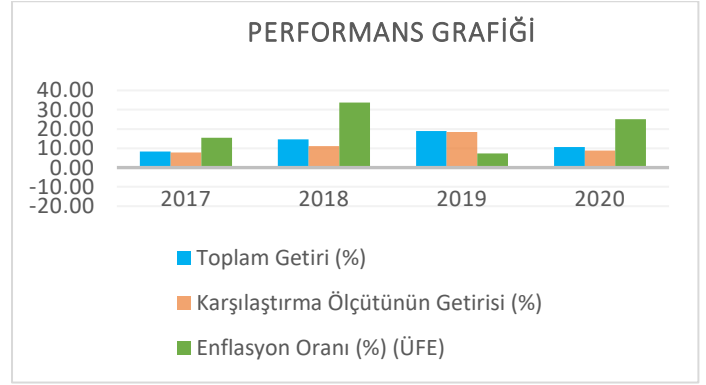
Aşağıdaki tabloda yer alan ücret, gider ve komisyonlar Fon'un getirisini doğrudan etkiler. Aşağıdaki Tablo'da yer alan tutarlar Fon'un toplam gider kesintisi sınırı kapsamında bir hesap dönemi boyunca Fon'dan tahsil edilmektedir.

Fon'dan karşılanan giderler	%
Yıllık <b>azami</b> fon toplam gider kesintisi oranı	<b>1,09</b>
Fon işletim gideri kesintisi (yıllık)	<b>0,85</b>
- Kurucu %94,25	
- Yönetici %5,75	
Saklama ücreti	<b>0,08</b>
Diğer giderler (Tahmini)	<b>0,07</b>

### Fon'un Geçmiş Performansı

Yıl	Toplam Getiri (%)	Karşılaştırma Ölçütünün Getirisi (%)	Nispi Getiri Oranı (%)
2017*	8.40	7.77	0.63
2018	14.70	11.19	3.51
2019	18.94	18.43	0.51
2020	10.60	8.86	1.74

\*Fonun halka arz tarihi 26/01/2017 olup, ilgili tarih itibarıyla hesaplanmıştır.



- Fon'un geçmiş performansı, gelecek dönem performansı için bir gösterge olamaz.
- Fon'un kuruluş tarihi 02.01.2017'dir.
- Fon performansının hesaplamasında birim pay değeri esas alınmıştır.
- Fon paylarının satışına 02.01.2017 tarihinde başlanmıştır.

### Önemli Bilgiler

Fonun saklayıcısı İstanbul Takas ve Saklama Bankası'dır.

Fon hakkında daha fazla bilgiye, izahnameye, içtüzüğe, performans sunum raporuna, yıllık rapor ile finansal tablolara <http://www.kap.org.tr/> ve [www.allianzyasamemeklilik.com.tr](http://www.allianzyasamemeklilik.com.tr) adresinden ulaşılabilir.

Fon izahnamesi 04.01.2017'de yayımlanmış ve 29.12.2016 tarihinde ticaret siciline tescil ettirilmiştir.

Allianz Yaşam ve Emeklilik A.Ş.'nin, bu formla ilgili sorumluluğu, formdaki yanıtıcı, yanlış ve izahname ile tutarlı olmayan bilgiler ile sınırlıdır.

Fon ve fon yöneticisi Ak Portföy Yönetimi A.Ş., Türkiye'de yetkilendirilmiş olup, Sermaye Piyasası Kurulu'nun gözetimine ve denetimine tâbidir. Fon kurucusu Allianz Yaşam ve Emeklilik A.Ş. ise T.C. Hazine ve Maliye Bakanlığı'nın gözetimine ve denetimine tabidir. Bu form, 31.01.2021 tarihi itibarıyla günceldir.