

Yatırımcı Bilgi Formu

Bu form, bu Fon ile ilgili temel bilgileri ve Fon'a yatırım yapmaktan kaynaklanan riskleri içerecek şekilde sermaye piyasası mevzuatı uyarınca hazırlanmıştır. Bu form, bir satış ya da pazarlama dokümanı değildir. Fon hakkındaki temel bilgileri edinmek ve fona ilişkin temel riskleri anlayabilmek için Fon'a yatırım yapmaya karar vermeden önce bu formu okumanız tavsiye edilir.

Garanti Portföy Borçlanma Araçları Fonu

ISIN KODU: TRMGA1WWWWW3

İhraç tarihi: 22.10.1987

Fon Hakkında

Bu fon, bir Borçlanma Araçları fonudur ve bu formda belirlenen risk profilindeki yatırımcılara yöneliktir. Fon portföyü Garanti Portföy Yönetimi A.Ş. tarafından yönetilmektedir. Garanti Portföy Yönetimi A.Ş.'nin sermayesinin tamamı, BBVA Grubundaki T. Garanti Bankası A.Ş.'ye aittir.

03.09.2018 tarihi itibarıyla Garanti Portföy Özel Sektör Borçlanma Araçları Fonu ve Garanti Portföy Uzun Vadeli Borçlanma Araçları Fonu, Garanti Portföy Orta Vadeli Borçlanma Araçları Fonu'nun bünyesinde birleşmiş, Garanti Portföy Orta Vadeli Borçlanma Araçları Fonu ise unvanı ve yatırım stratejisi değiştirilerek Garanti Portföy Borçlanma Araçları Fonu'na dönüştürülmüştür.

Yatırım Amacı ve Politikası

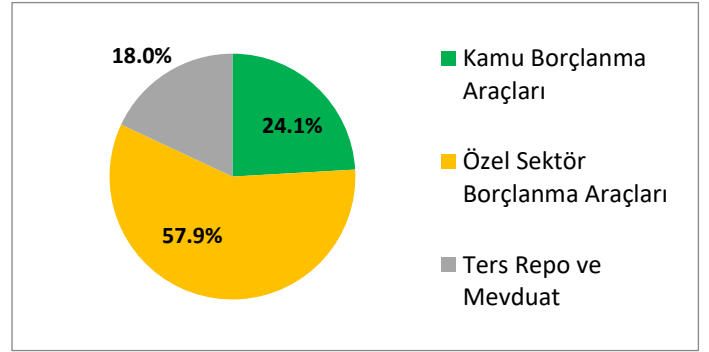
- Fon toplam değerinin en az %80'i, devamlı olarak kamu ve özel sektör borçlanma araçlarına yatırılır. Fon portföyünün ağırlıklı ortalama vadesi konusunda bir sınırlaması olmayıp, piyasa faiz beklentisi ve makroekonomik göstergeler değerlendirilerek fon portföy dağılımı dinamik olarak belirlenir ve verim eğrisinin uygun görülen vadesinde konuşlandırılır. Fon portföyünde yer alan kamu ve özel sektör borçlanma araçlarının varlık dağılımı ve vade yapısı değiştirilerek fon portföyü aktif şekilde yönetilecektir. Bunlara ek olarak izahnamenin (2.4.) nolu maddesindeki tabloda yer alan para ve sermaye piyasası araçlarına, belirlenen sınırlar çerçevesinde yatırım yapılabilir. Fon opsiyon satıcısı olarak opsiyon sözleşmelerine taraf olamaz.

- Fonun karşılaştırma ölçütü %40 BIST-KYD DİBS Tüm Endeksi + %25 BIST-KYD ÖSBA Sabit Endeksi + %25 BIST-KYD ÖSBA Değişken Endeksi + %10 BIST-KYD Repo (Brüt) Endeksi olarak belirlenmiştir.

- Yatırım yapılacak varlıkların belirlenmesinde Garanti Portföy Yönetimi A.Ş. yetkilidir.

Portföy Dağılımı

Portföy dağılımı 31.10.2019 tarihi itibarıyla aşağıdaki gibidir.



Alım Satım ve Vergileme Esasları

- Fon katılma payları günlük olarak alınıp satılır.
- Fon katılma payı alım satımının yapılacağı para birimi Türk Lirası'dır.
- İş günlerinde saat 13:30'a kadar verilen katılma payı alım ve satım talimatları talimatın verilmesini takip eden ilk hesaplamada, 13:30'dan sonra iletilen talimatlar ise izleyen hesaplamada bulunacak pay fiyatı üzerinden yerine getirilir.
- Gerçek kişilerin fon katılma payı alım satım kazancı %10; tüzel kişilerin fon katılma payı alım satım kazancı %0 oranında stopaja tabidir. Bu konudaki istisnalar ve diğer detaylar için ise formun "**Önemli Bilgiler**" bölümü incelenmelidir.
- Fon katılma payı alım satımına aracılık edecek kuruluşlar TEFAS'a üye dağıtıcı kuruluşlardır.
- Fon katılma payları, portföy yönetim şirketleri ve yatırım kuruluşları aracılığıyla Türkiye Elektronik Fon Alım Satım Platformu üzerinden alınıp satılır.
- Ayrıca, Şirket ile T. Garanti Bankası A.Ş., Odea Bank A.Ş., Fibabanka A.Ş., Alternatifbank A.Ş. (ABank), TurkishBank A.Ş., Burgan Bank A.Ş., ING Bank A.Ş., Turkish Yatırım Menkul Değerler A.Ş., Burgan Yatırım Menkul Değerler A.Ş., Alternatif Menkul Değerler A.Ş. ve Yapı Kredi Portföy Yönetimi A.Ş. arasında Fon katılma paylarının TEFAS'ta alım-satımına yönelik olarak "Aktif Pazarlama Sözleşmesi" imzalanmıştır.

Risk ve Getiri Profili

Düşük Risk
Potansiyel Düşük Getiri

Yüksek risk
Potansiyel Yüksek Getiri

1	2	3	4	5	6	7
---	---	---	---	---	---	---

- Belirtilen risk değeri Fon'un geçmiş performansına göre belirlenmiştir ve Fon'un gelecekteki risk profiline ilişkin güvenilir bir gösterge olmayabilir.
- Risk değeri zaman içinde değişebilir.
- En düşük risk değeri dahi, bu Fon'a yapılan yatırımın hiçbir risk taşımadığı anlamına gelmez.
- Fon'un belirtilen risk değerine sahip olma gerekçeleri: Fon Rehberi'nde belirtilen metodoloji kullanılarak 5 yıllık getiriler üzerinden hesaplanan volatilité sonucunda, fon "3" risk değerine sahiptir.

Fon'un Maruz Kalacağı Temel Riskler

Fonun yatırım stratejisi ile yatırım yapılan varlıkların yapısına ve risk düzeyine uygun bir risk yönetim sistemi oluşturulmuştur. Fonun maruz kalacağı temel risklerle ilgili detaylı bilgilere Fon izahnamesinin III. bölümünde yer verilmiştir. Bu riskler; piyasa riski, karşı taraf riski, likidite riski, kaldıraç yaratan işlem riski, operasyonel risk, yoğunlaşma riski, korelasyon riski, yasal risk ve ihraççı riskidir.

Ücret, Gider ve Komisyon Bilgileri

Aşağıdaki tabloda yer alan ücret, gider ve komisyonlar Fon'un getirisini doğrudan etkiler. Tablonun (A) bölümünde yer alan tutarlar Fon'un toplam gider sınırı kapsamında bir hesap dönemi boyunca Fon'dan tahsil edilmektedir.

A) Fon'dan karşılanan giderler	%
Yıllık azami fon toplam gider oranı	3,65
Yönetim ücreti (yıllık)	1,75
- Kurucu/Yönetici	*
- Fon Dağıtım	*
Saklama ücreti (yıllık)	0,08
Diğer giderler (Tahmini) (yıllık)	0,15

*Yönetim Ücreti, Kurucu ve aktif pazarlama ve dağıtım sözleşmesi imzalanmış kuruluşlar arasında belirlenen özel komisyon oranı ile paylaşılabilir. Dağıtım Kuruluşu ile sözleşme olmaması durumunda, paylaşım Kurul tarafından belirlenen "genel komisyon oranı" üzerinden uygulanır.

Fon'un Geçmiş Performansı

- 03.09.2018 tarihi itibarıyla gerçekleşen yatırım stratejisi ve unvan değişikliği sebebiyle Fon'un geçmiş performansına yer verilmemiştir.
- Fon'un kuruluş tarihi 06.07.1987'dir.
- Fon paylarının satışına 22.10.1987 tarihinde başlanmıştır.

Önemli Bilgiler

Fon, Garanti Portföy Yönetimi A.Ş.'nin kurucusu olduğu Garanti Portföy Yönetimi A.Ş. Borçlanma Araçları Şemsiye Fonu'na bağlıdır.

Portföy saklayıcısı T. Garanti Bankası A.Ş.'dir.

Fon hakkında daha fazla bilgiye, izahnameye, içtüzüğe, performans sunum raporuna, yıllık rapor ile finansal tablolara <http://www.kap.org.tr> ve www.garantiportfoy.com.tr adreslerinden ulaşılabilir.

Fon izahnamesi 27/11/2015'de yayımlanmıştır. Bu husus 03/12/2015 tarihinde ticaret siciline tescil ettirilmiştir.

Fon katılma payı fiyatı TEFAS'ta ilan edilir.

Fon, T.C. vergi düzenlemelerine tâbidir.

Gelir Vergisi Kanunu'nun geçici 67. maddesi uyarınca Sermaye Piyasası Kanununa göre kurulan menkul kıymetler yatırım fonlarının katılma paylarının ilgili olduğu fona iadesi %10 oranında gelir vergisi tevfiğine tabidir. KVK'nın ikinci maddesinin birinci fıkrası kapsamındaki mükellefler ile münhasıran menkul kıymet ve diğer sermaye piyasası aracı getirileri ile değer artışı kazançları elde etmek ve bunlara bağlı hakları kullanmak amacıyla faaliyette bulunan mükelleflerden Sermaye Piyasası Kanununa göre kurulan yatırım fonları ve yatırım ortaklıklarıyla benzer nitelikte olduğu Maliye Bakanlığınca belirlenenler için bu oran %0 olarak uygulanır.^[1]

Garanti Portföy Yönetimi A.Ş.'nin, bu formla ilgili sorumluluğu, formdaki yanıltıcı, yanlış ve izahname ile tutarlı olmayan bilgiler ile sınırlıdır.

Şemsiye Fon'a bağlı her bir fonun tüm varlık ve yükümlülükleri birbirinden ayrıdır.

Fon ve Garanti Portföy Yönetimi A.Ş., Türkiye'de yetkilendirilmiş olup, Sermaye Piyasası Kurulu'nun gözetimine ve denetimine tâbidir. Bu form, 31.10.2019 tarihi itibarıyla günceldir.

[1] Ayrıntılı bilgi için bkz. www.gib.gov.tr