

Tanıtım Formu

Bu form, bu Fon ile ilgili temel bilgileri ve Fon'a yatırım yapmaktan kaynaklanan riskleri içerecek şekilde sermaye piyasası mevzuatı uyarınca hazırlanmıştır. Bu form, bir satış ya da pazarlama dokümanı değildir. Fon hakkındaki temel bilgileri edinmek ve fona ilişkin temel riskleri anlayabilmek için Fon'a yatırım yapmaya karar vermeden önce bu formu okumanız tavsiye edilir.

Bereket Emeklilik ve Hayat A.Ş. Katılım Katkı Emeklilik Yatırım Fonu

ISIN KODU: TRYASEM00071

Kayda Alma Tarihi: 22.04.2013

Fon Hakkında

Bu fon, Katılım Katkı Fonu'dur ve bu formda belirlenen risk profilindeki katılımcılara yöneliktir. Fon portföyü Ziraat Portföy Yönetimi A.Ş. tarafından yönetilmektedir.

Yatırım Amacı ve Politikası

Fonun yatırım amacı: Ağırlıklı olarak kamu tarafından ihraç edilen Türk Lirası cinsi kira sertifikalarından elde edilen düzenli kira gelirlerinden faydalanarak orta-uzun vadede istikrarlı getiri performansı sağlanması hedeflenmektedir.

Fonun yatırım stratejisi: Fon, Katkı Emeklilik Yatırım Fonu olup, Şirket tarafından münhasıran bireysel emeklilik sistemi katılımcılarının devlet katkısı tutarlarının yatırıma yönlendirilmesi amacıyla kurulmuştur. Fon portföyünün tamamı Devlet Katkısı Yönetmeliği'nin 11. maddesinde belirtilen portföy sınırlamalarına uygun şekilde yönetilir. Fon portföyünde sürekli olarak en az %70 oranında ilgisine göre Bakanlıkça veya Hazine Müsteşarlığı Varlık Kiralama Şirketlerince ihraç edilen TL cinsinden kira sertifikalarına veya gelir ortaklığı senetlerine yer verilir.

Ayrıca, fon portföyünün en fazla %20'si oranında katılım bankalarında açılan Türk Lirası cinsinden (kar ve zarara) katılma hesabına, fon portföyünün en fazla %15'i oranında Türk Lirası cinsinden borsada işlem görmesi kaydıyla kaynak kuruluşu bankalar olan varlık kiralama şirketlerince ihraç edilen kira sertifikalarında veya katılım finans ilkelerine uygun ve Sermaye Piyasası Kurulu tarafından yetkilendirilmiş derecelendirme kuruluşları tarafından yatırım yapılabilir seviyeye denk gelen derecelendirme notuna sahip teminatlı menkul kıymetler ile varlık veya ipoteğe dayalı menkul kıymetlere de yer verilebilir.

Buna ek olarak yine fon portföyünün %10'undan az olmamak koşuluyla, BIST tarafından hesaplanan katılım endekslerinde yer alan paylara yatırım yapılır. Fon hiç bir şekilde faiz geliri elde etmeyi amaçlamamaktadır.

Fonun karşılaştırma ölçütü: %90 BIST-KYD Kamu Kira Sertifikaları Endeksi + %5 BIST-KYD 1 Aylık

Kar Payı TL Endeksi + %5 Katılım 50 Endeksi olarak belirlenmiştir.

Portföy Dağılımı

Portföy dağılımı 08.05.2017 tarihi itibarıyla aşağıdaki gibidir.



Alım Satım ve Vergileme Esasları

Fon payları günlük olarak alınıp satılır.

Fon payları, temsil ettiği değer in tam olarak nakden ödenmesi şartıyla katılımcının bireysel emeklilik hesabına aktarılır. Pay sayısının hesaplanmasında küsurat işlemlerinin söz konusu olması halinde, üç basamağa kadar olan kısım dikkate alınarak pay sayısı hesaplanır.

Katılımcılara ait devlet katkısının hesaplara intikal ettiği gün fon payı alım talimatı verilir. Fon payları, talimatın verilmesini takip eden ilk hesaplamada bulunacak pay fiyatı üzerinden talimat tarihini takip eden işlem gününde katılımcıların devlet katkısı hesaplarına aktarılır. Fon paylarının fona iadesinde ise pay satım talimatları talimatın verilmesini takip eden ilk hesaplamada bulunacak pay fiyatı üzerinden hesaplanır ve fon paylarına karşılık gelen tutar, talimatın verilmesini takip eden ikinci işlem gününde katılımcıların devlet katkısı hesaplarına aktarılır.

Alım ve satım talimatlarının karşılığında tahsil edilen tutarlar nemalandırılmaz.

Risk ve Getiri Profili

Düşük Risk Potansiyel Düşük Getiri			Yüksek risk Potansiyel Yüksek Getiri			
1	2	3	4	5	6	7

Belirtilen risk değeri Fon'un geçmiş performansına göre belirlenmiştir ve Fon'un gelecekteki risk profiline ilişkin güvenilir bir gösterge olmayabilir.

Risk değeri zaman içinde değişebilir.

En düşük risk değeri dahi, bu Fon'a yapılan yatırımın hiçbir risk taşımadığı anlamına gelmez.

Risk Değeri 1 ile 7 arasında bir değer alır. 1 en düşük volatilité seviyesini, 7 ise en yüksek volatilité seviyesini gösterir. Fonun risk değeri 3'dür..

Fon'un belirtilen risk değerine sahip olma gerekçeleri: Fon portföyü; Türk Lirası cinsinden Kamu Kira Sertifikaları, Özel Sektör Kira Sertifikaları, Katılma Hesapları ve BİST tarafından hesaplanan katılım endeksindeki ortaklık paylarından oluşmaktadır. Bu nedenle düşük-orta risklidir.

Fon'un Maruz Kalacağı Temel Riskler

1) Piyasa Riski: Piyasa riski ile ortaklık paylarının ortaklık payı fiyatlarındaki dalgalanmalar nedeniyle meydana gelebilecek zarar riski ifade edilmektedir.

2) Karşı Taraf Riski: Karşı tarafın sözleşmeden kaynaklanan yükümlülüklerini yerine getirmek istememesi ve/veya yerine getirememesi veya takas işlemlerinde ortaya çıkan aksaklıklar sonucunda ödemenin yapılamaması riskini ifade etmektedir.

Ayrıca; fona ilişkin diğer riskler likidite riski, kaldıraç yaratan işlem riski, operasyonel risk, yoğunlaşma riski, korelasyon riski, yasal risk, ihraççı riski, kıymetli madenlere yatırım yapılmasından kaynaklanan risk olup, anılan risklere ilişkin detaylı açıklamalar KAP'ta (www.kap.org.tr) yayımlanan fon izahnamesinin 3. maddesinde yer almaktadır.

Ücret ve Gider Bilgileri

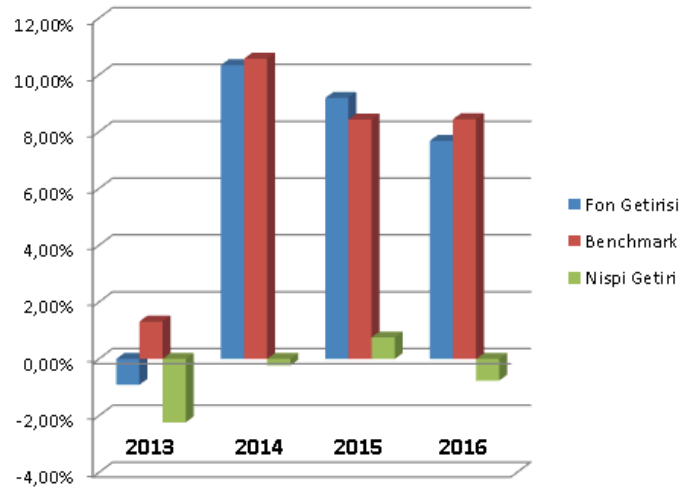
Aşağıdaki tabloda yer alan ücret, gider ve komisyonlar Fon'un getirisini doğrudan etkiler. Aşağıdaki Tablo'da

yer alan tutarlar Fon'un toplam gider sınırı kapsamında bir hesap dönemi boyunca Fon'dan tahsil edilmektedir.

Fon'dan karşılanan giderler	%
Yıllık azami fon toplam gider kesintisi oranı	0,365
Fon işletim gideri kesintisi (yıllık) - Kurucu %93 - Yönetici %7	0,347
Saklama ücreti	0,008
Diğer giderler (Tahmini)	0,001

Fon'un Geçmiş Performansı

- Fon'un geçmiş performansı, gelecek dönem performansı için bir gösterge olamaz.
- Fon'un kuruluş tarihi 05.04.2013'dir.
- Fon performansının hesaplamasında birim pay değeri esas alınmıştır.
- Fon paylarının satışına 02.05.2013 tarihinde başlanmıştır.



Önemli Bilgiler

Fonun saklayıcısı **TAKASBANK-** İstanbul Takas ve Saklama Bankası A.Ş.'dir.

Fon hakkında daha fazla bilgiye, izahnameye, içtüzüğe, performans sunum raporuna, yıllık rapor ile finansal tablolara <http://www.kap.org.tr/> ve <http://www.bereketemeklilik.com.tr> adresinden ulaşılabilir.

Fon izahnamesi 09.08.2019'da yayımlanmış ve 09.08.2019 tarihinde ticaret siciline tescil ettirilmiştir.

Bereket Emeklilik ve Hayat A.Ş.'nin, bu formla ilgili sorumluluğu, formdaki yanıltıcı, yanlış ve izahname ile tutarlı olmayan bilgiler ile sınırlıdır.

Fon ve fon yöneticisi Ziraat PYS, Türkiye'de yetkilendirilmiş olup, Sermaye Piyasası Kurulu'nun gözetimine ve denetimine tâbidir. Fon kurucusu Bereket Emeklilik ve Hayat A.Ş. T.C. Hazine ve Maliye Bakanlığı gözetimine ve denetimine tabidir.