

Ak Portföy Uzun Vadeli Borçlanma Araçları Fonu'NA AİT PERFORMANS SUNUM RAPORU

A. TANITICI BİLGİLER

PORTFÖYE BAKIŞ
Halka Arz Tarihi : 14.07.1993

YATIRIM VE YÖNETİME İLİŞKİN BİLGİLER

29.06.2018 tarihi itibarıyla	
Fon Toplam Değeri	52.443.120
Birim Pay Değeri (TRL)	0,166160
Yatırımcı Sayısı	14.804
Tedavül Oranı (%)	0,03%
Portföy Dağılımı	
Borçlanma Araçları	94,28%
- Devlet Tahvili / Hazine Bonosu	82,70%
- Özel Sektör Borçlanma Araçları	11,58%
Ters Repo	5,72%

Fon'un Yatırım Amacı	Portföy Yöneticileri
Fonun yatırım amacı ağırlıklı olarak uzun vadeli kamu ve/veya özel sektör tahvillerine yatırım yaparak getiri yaratmaktır.	Emrah Ayrancı
En Az Alınabilir Pay Adedi : 1 Adet	Saliha Atagün KILIÇ
	Mehmet Cengiz YILMAZ
	Aytaç AYDOĞAN
	İdil SAZER
	Fehmi Olcay KARABİNA

Yatırım Stratejisi
Fon portföyünün en az %80'i ile devamlı olarak kamu ve/veya özel sektör borçlanma araçlarına yatırım yapılmaktadır ve fon portföyünün aylık ağırlıklı ortalama vadesi 730 günden fazladır. Fon, ayrıca toplam değerinin en fazla %20'si oranında izahnamenin 2.4. maddesinde belirtilen diğer para ve sermaye piyasası araçlarına da yatırım yapabilir.

Yatırım Riskleri
"1) Piyasa Riski: Piyasa riski ile borçlanmayı temsil eden finansal araçların, ortaklık paylarının, diğer menkul kıymetlerin, döviz ve dövizde endeksli finansal araçlara dayalı türev sözleşmelere ilişkin taşınan pozisyonların değerinde, faiz oranları, ortaklık payı fiyatları ve döviz kurlarındaki dalgalanmalar nedeniyle meydana gelebilecek zarar riski ifade edilmektedir. Söz konusu risklerin detaylarına aşağıda yer verilmektedir: a- Faiz Oranı Riski: Fon portföyüne faize dayalı varlıkların (borçlanma aracı, ters repo vb) dahil edilmesi halinde, söz konusu varlıkların değerinde piyasalarda yaşanabilecek faiz oranları değişimleri nedeniyle oluşan riski ifade eder. b- Kur Riski: Fon portföyüne yabancı para cinsinden varlıkların dahil edilmesi halinde, döviz kurlarında meydana gelebilecek değişiklikler nedeniyle Fon'un maruz kalacağı zarar olasılığını ifade etmektedir. c- Ortaklık Payı Fiyat Riski: Fon portföyüne ortaklık payı dahil edilmesi halinde, Fon portföyünde bulunan ortaklık paylarının fiyatlarında meydana gelebilecek değişiklikler nedeniyle portföyün maruz kalacağı zarar olasılığını ifade etmektedir. 2) Karşı Taraf Riski: Karşı tarafın sözleşmeden kaynaklanan yükümlülüklerini yerine getirmemesi ve/veya yerine getirememesi veya takas işlemlerinde ortaya çıkan aksaklıklar sonucunda ödemenin yapılamaması riskini ifade etmektedir. 3) Likidite Riski: Fon portföyünde bulunan finansal varlıkların istenildiği anda piyasafiyatından nakde dönüştürülememesi halinde ortaya çıkan zarar olasılığıdır.4) Kaldıraç Yaratıcı İşlem Riski: Fon portföyüne türev araç (swap, vadeli işlem ve opsiyon sözleşmeleri), saklı türev araç, varant, sertifika dahil edilmesi, ileri valörlü tahvil/bono ve altın alım işlemlerinde ve diğer herhangi bir yöntemle kaldıraç yaratan benzeri işlemlerde bulunulması halinde, başlangıç yatırımı ile başlangıç yatırımının üzerinde pozisyon alınması sebebi ile fonun başlangıç yatırımından daha yüksek zarar kaydedebilme olasılığı kaldıraç riskini ifade eder.5) Operasyonel Risk: Operasyonel risk, fonun operasyonel süreçlerindeki aksamalar sonucunda zarar oluşması olasılığını ifade eder. Operasyonel riskin kaynakları arasında kullanılan sistemlerin yetersizliği, başarısız yönetim, personelin hatalı ya da hileli işlemleri gibi kurum içi etkenlerin yanı sıra doğal afetler, rekabet koşulları, politik rejim değişikliği gibi kurum dışı etkenler de olabilir.6) Yoğunlaşma Riski: Belli bir varlığa ve/veya vadeye yoğun yatırım yapılması sonucu fonun bu varlığın ve vadenin içerdiği risklere maruz kalmasıdır.7) Korelasyon Riski: Farklı finansal varlıkların piyasa koşulları altında belirli bir zaman dilimi içerisinde aynı anda değer kazanması ya da kaybetmesine paralel olarak, en az iki farklı finansal varlığın birbirleri ile olan pozitif veya negatif yönlü ilişkileri nedeniyle doğabilecek zarar ihtimalini ifade eder.8) Yasal Risk: Fonun katılma paylarının satıldığı dönemden sonra mevzuatta ve düzenleyici otoritelerin düzenlemelerinde meydana gelebilecek değişikliklerden olumsuz etkilenmesi riskidir.9) İhraççı Riski: Fon portföyüne alınan varlıkların ihraççısının yükümlülüklerini kısmen veya tamamen zamanında yerine getirememesi nedeniyle doğabilecek zarar ihtimalini ifade eder.10) Yapılandırılmış Yatırım Araçları Riski: Yapılandırılmış yatırım araçlarına yapılan yatırımın beklenmedik ve olağandışı gelişmelerin yaşanması durumlarında vade içinde veya vade sonunda tamamının kaybedilmesi mümkündür. Yapılandırılmış yatırım araçlarının dayanak varlıkları üzerine oluşturulan stratejilerin getirisinin ilgili dönemde negatif olması halinde, yatırımcı vade sonunda hiçbir gelir elde edemeyeceği gibi vade sonunda yatırımlarının değeri başlangıç değerinin altına düşebilir."

B. PERFORMANS BİLGİSİ

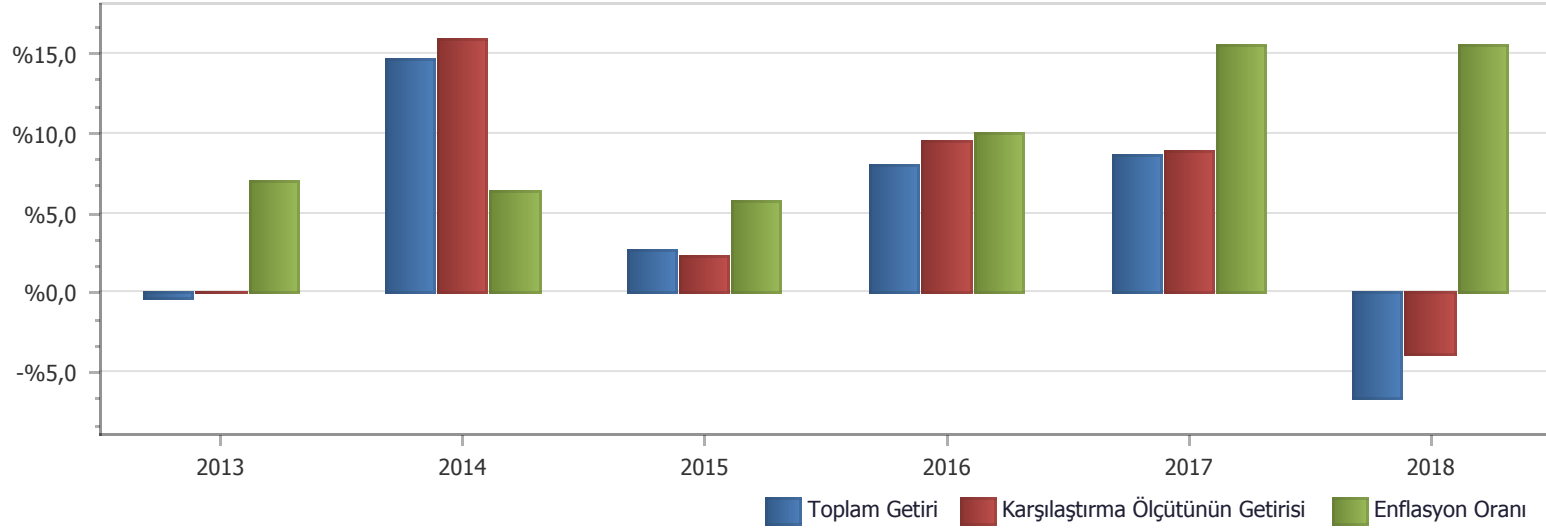
PERFORMANS BİLGİSİ							
YILLAR	Toplam Getiri (%)	Karşılaştırma Ölçütünün Getirisi (%)	Enflasyon Oranı (%) (ÜFE) (*)	Portföyün Zaman İçinde Standart Sapması (%) (**)	Karşılaştırma Ölçütünün Standart Sapması (%) (**)	Bilgi Rasyosu	Sunuma Dahil Dönem Sonu Portföyün Toplam Değeri / Net Aktif Değeri
2013	-0,277%	-0,009%	6,971%	0,297%	0,3127%	-0,0181	81.203.307,67
2014	14,568%	15,893%	6,359%	0,266%	0,2843%	-0,0842	99.021.695,26
2015	2,728%	2,320%	5,711%	0,291%	0,3164%	0,0290	70.432.039,58
2016	7,972%	9,472%	9,939%	0,331%	0,2828%	-0,0767	73.278.634,57
2017	8,574%	8,874%	15,466%	0,253%	0,2227%	-0,0155	60.087.645,04
2018 (***)	-6,633%	-3,867%	15,521%	0,574%	0,4099%	-0,1163	52.443.120,15

(*) Enflasyon oranı TÜİK tarafından açıklanan 12 aylık ÜFE'nin dönemsel oranıdır.

(**) Portföyün ve karşılaştırma ölçütünün standart sapması dönemdeki günlük getiriler üzerinden hesaplanmıştır.

(***) İlgili veriler sene başından itibaren rapor tarihine kadar olan değerleri vermektedir.

PERFORMANS GRAFİĞİ



GEÇMİŞ GETİRİLER GELECEK DÖNEM PERFORMANSI İÇİN BİR GÖSTERGE SAYILMAZ.

C. DİPNOTLAR

1) Ak Portföy Yönetimi A.Ş. ("Şirket") 28 Haziran 2000 tarihinde İstanbul'da kurulup tescil edilmiş bir sermaye şirkettir. Şirket Akbank T.A.Ş.'nin %100 oranında iştirakidir. Şirket'in amacı, sermaye piyasası kanunu ile ilgili mevzuat hükümleri çerçevesinde sermaye piyasası araçlarından oluşan portföyleri müşterilerle portföy yönetim sözleşmesi yapmak suretiyle vekil sıfatı ile yönetmek ve sermaye piyasası faaliyetlerinde bulunmaktır. Şirket ayrıca Portföy yöneticiliği faaliyeti kapsamında yerli ve yabancı yatırım fonları, yatırım ortaklıkları ile yerli ve yabancı özel ve tüzel kişilerle yatırım şirketleri ve benzeri girişimlerin portföylerini de mevzuat hükümleri çerçevesinde yönetmektedir. 30.06.2018 tarihi itibarıyla 50 adet Emeklilik Yatırım Fonu, 40 adet Yatırım Fonu ve 4 adet Anapara Korumalı Yatırım Fonu yönetmektedir. Ak Portföy Yönetimi A.Ş. 30.06.2018 tarihi itibarıyla toplam 24 Milyar TL yönetmektedir.

2) Fon Portföyü'nün yatırım amacı, yatırımcı riskleri ve stratejisi "Tanıtıcı Bilgiler" bölümünde belirtilmiştir.

3) Fon 01.01.2018 - 29.06.2018 döneminde net %-6,63 oranında getiri sağlarken, karşılaştırma ölçütünün getirisi aynı dönemde %-3,87 olmuştur. Sonuç olarak Fon'un nispi getirisi %-2,77 olarak gerçekleşmiştir.

Toplam Getiri : Fonun ilgili dönemdeki birim pay değerindeki yüzdesel getiriyi ifade etmektedir.

Karşılaştırma Ölçütünün Getirisi : Fonun karşılaştırma ölçütünün ilgili dönem içerisinde belirtilen varlık dağılımları ile ağırlıklandırılarak hesaplanmış olan yüzdesel getirisini ifade etmektedir.

Nispi Getiri : Performans sonu dönemi itibarıyla hesaplanan portföy getiri oranı ile karşılaştırma ölçütünün getiri oranı arasındaki farkı ifade etmektedir.

4) Yönetim ücretleri, vergi, saklama ücretleri ve diğer faaliyet giderlerinin günlük brüt portföy değerine oranının ağırlıklı ortalaması aşağıdaki gibidir.

01.01.2018 - 29.06.2018 döneminde :	Portföy Değerine Oranı (%)	TL Tutar
Fon Yönetim Ücreti	0,995544%	625.874,22
Denetim Ücreti Giderleri	0,003123%	1.963,32
Saklama Ücreti Giderleri	0,030789%	19.356,32
Aracılık Komisyonu Giderleri	0,019298%	12.132,17
Kurul Kayıt Ücreti	0,009503%	5.974,18
Diğer Faaliyet Giderleri	0,010219%	6.424,14
Toplam Faaliyet Giderleri	671.724,35	
Ortalama Fon Toplam Değeri	62.867.543,40	
Toplam Faaliyet Giderleri / Ortalama Fon Toplam Değeri	1,068476%	

5) Performans sunum döneminde Fon'a ilişkin yatırım stratejisi değişikliği yapılmamıştır.

Kıstas Dönemi	Kıstas Bilgisi
14.12.2012-30.06.2014	%1 BIST-KYD ÖSBA Değişken + %9 BIST-KYD Repo (Brüt) + %10 BIST-KYD DİBS Uzun + %10 BIST-KYD ÖSBA Sabit + %70 BIST-KYD DİBS Tüm
01.07.2014-07.05.2015	%1 BIST-KYD 1 Aylık Gösterge Mevduat TL + %1 BIST-KYD ÖSBA Değişken + %8 BIST-KYD Repo (Brüt) + %10 BIST-KYD DİBS Uzun + %10 BIST-KYD ÖSBA Sabit + %70 BIST-KYD DİBS Tüm
08.05.2015-...	%5 BIST-KYD ÖSBA Değişken + %5 BIST-KYD ÖSBA Sabit + %10 BIST-KYD Repo (Brüt) + %10 BIST-KYD DİBS Uzun + %70 BIST-KYD DİBS Tüm

6) Yatırım fonlarının portföy işletmesinden doğan kazançları kurumlar vergisi ve stopajdan muaftır.

D. İLAVE BİLGİLER VE AÇIKLAMALAR

1) Tüm dönemler için portföy ve karşılaştırma ölçütünün birikimli getiri oranı

Dönemler	Portföy Net Getiri	Portföy Brüt Getiri	Karşılaştırma Ölçütü	Nispi Getiri
02.01.2013 - 31.12.2013	-0,28%	1,74%	-0,01%	-0,27%
02.01.2014 - 30.06.2014	8,65%	9,72%	8,98%	-0,34%
01.07.2014 - 31.12.2014	5,45%	6,52%	6,34%	-0,89%
02.01.2015 - 07.05.2015	-1,05%	-0,37%	-1,23%	0,18%
08.05.2015 - 31.12.2015	3,82%	5,20%	3,59%	0,23%
04.01.2016 - 30.12.2016	7,97%	10,15%	9,47%	-1,50%
02.01.2017 - 29.12.2017	8,57%	10,77%	8,87%	-0,30%
02.01.2018 - 29.06.2018	-6,63%	-5,70%	-3,87%	-2,77%

2) Performans bilgisi tablosunda rapor dönemi portföy ve karşılaştırma ölçütü / eşik değeri standart sapmasına yer verilmiştir. (Günlük verilerden hareketle hesaplanmıştır)

Yıllar	Portföy		Karşılaştırma Ölçütü	
	Getiri	Standart Sapma	Getiri	Standart Sapma
2013	-0,28%	0,30%	-0,01%	0,31%
2014	14,57%	0,27%	15,89%	0,28%
2015	2,73%	0,29%	2,32%	0,32%
2016	7,97%	0,33%	9,47%	0,28%
2017	8,57%	0,25%	8,87%	0,22%
2018	-6,63%	0,57%	-3,87%	0,41%

3) Getiri Oranını Etkileyen Piyasa Koşulları

29.12.2017 - 29.06.2018 Dönem Getirisi	Getiri
BIST 100 ENDEKSİ	-16,31%
BIST 30 ENDEKSİ	-16,89%
BIST-KYD REPO BRÜT ENDEKSİ	6,67%
BIST-KYD DİBS 91 GÜN ENDEKSİ	6,29%
BIST-KYD DİBS 182 GÜN ENDEKSİ	5,41%
BIST-KYD DİBS 365 GÜN ENDEKSİ	2,49%
BIST-KYD DİBS 547 GÜN ENDEKSİ	-0,20%
BIST-KYD DİBS TÜM ENDEKSİ	-5,67%
BIST-KYD DİBS UZUN ENDEKSİ	-12,07%
BIST-KYD ÖSBA SABİT ENDEKSİ	7,05%
BIST-KYD ÖSBA DEĞİŞKEN ENDEKSİ	8,46%
BIST-KYD Kamu Kira Sertifikaları Endeksi	3,23%
BIST-KYD Özel Sektör Kira Sertifikaları Endeksi	6,61%
BIST-KYD 1 Aylık Gösterge Mevduat Endeksi (TL)	6,00%
BIST-KYD 1 Aylık Gösterge Kar Payı TL Endeksi	4,82%
Katılım 50 Endeksi	-9,42%
BIST-KYD ALTIN FİYAT AĞIRLIKLI ORTALAMA	16,49%
BIST-KYD Eurobond USD (TL)	10,39%
BIST-KYD Eurobond EUR (TL)	13,87%
Dolar Kuru	20,91%
Euro Kuru	17,58%